

LEGENDA

N
NORD

6
PROGRESSIVA KM

DEMOLIZIONI

DIREZIONE

PIAZZOLA DI MANOVRA STRADELLO DI SERVIZIO

CDX
ACCESSO CARRABILE (concello 4 m)

WBS R006
INDICAZIONE WBS

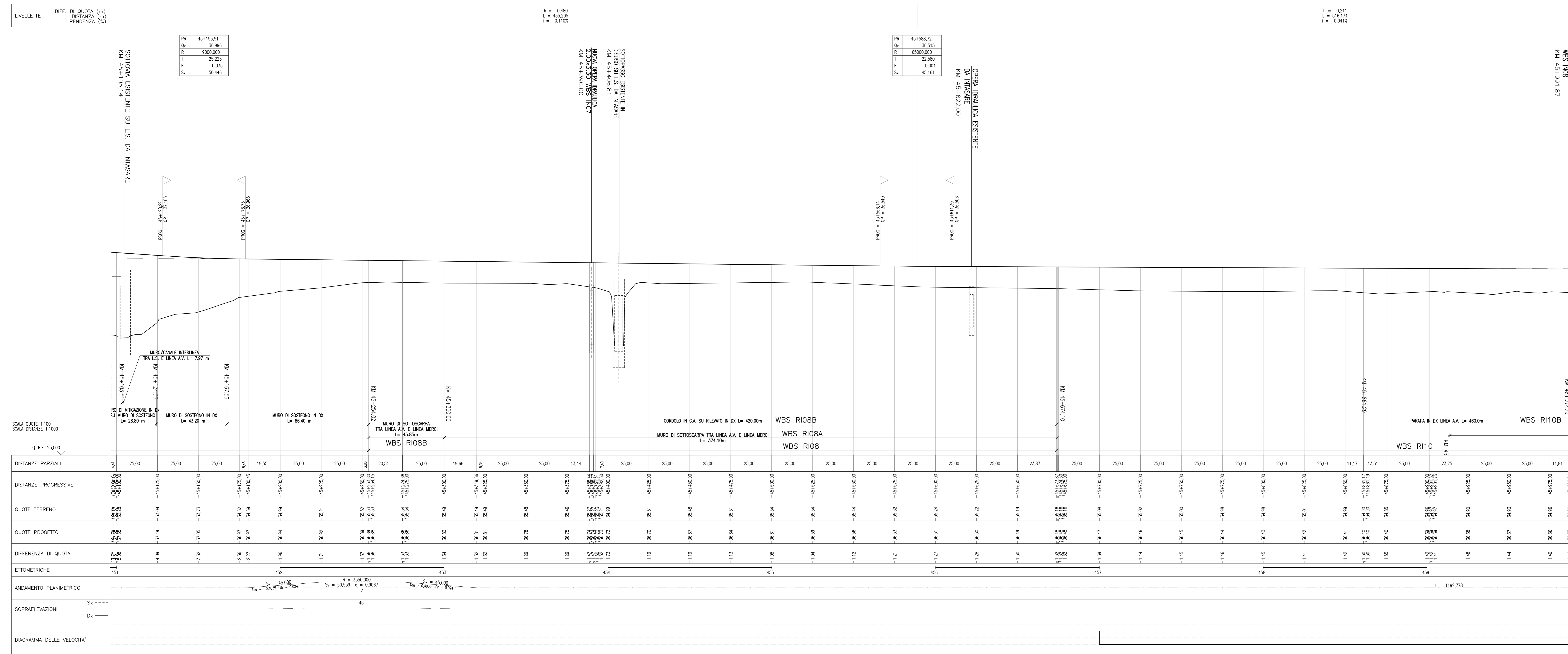
BA14
INDICAZIONE BARRIERE ANTIRUMORE

CORDOLO/MURO
INDICAZIONE OPERE LUNGOLINEA

MURO DI MITIGAZIONE SU CORDOLO/MURO

Sez.01
SEZIONI CARATTERISTICHE

Sezioni TRASVERSALI CORRENTI



DISEGNI DI RIFERIMENTO

DESCRIZIONE	CODICE
SEZIONI TRASVERSALI CARATTERISTICHE	DA: IN1K20D2WBIF0000001 A: IN1K20D2WBIF0000011

NOTE GENERALI

COMMITTENTE: **RFI** RETE FERROVIARIA ITALIANA GRUPPO FERROVIE DELLO STATO

ALTA Sorveglianza: **ITALFERR** GRUPPO FERROVIE DELLO STATO

GENERAL CONTRACTOR: **ITICAV2**

INFRASTRUTTURE FERROVIARIE STRATEGICHE DEFINITE DALLA LEGGE OBIETTIVO N. 443/01

PROGETTO ESECUTIVO
LINEA AV/AC VERONA - PADOVA
SUB TRATTA VERONA - VICENZA
LOTTO FUNZIONALE II: ATTRAVERSAMENTO DI VICENZA
 OPERE IN VARIANTE AI SENSI DELL'ART. 169 C. 3 e 5 del D.LGS. 163/2006 - Racc.1 IF - INFRASTRUTTURA

PLANIMETRIE E PROFILI
 PLANIMETRIA E PROFILO DI PROGETTO LINEA A.V. TAV.2

GENERAL CONTRACTOR	DIRETTORE LAVORI
RTI bonifica	CONSORZIO RICAV DUE

SCALA: 1:1000/100

COMMESSA	LOTTO	FASE	ENTE	TIPO DOC.	OPERADISCIPLINA	PROGR.	REV.
IN2L	20	Y	I2	L7	IF0000	102	A

VISTO CONSORZIO RICAV DUE

Rev.	Descrizione	Redatto	Data	Verificato	Data	Approvato	Data	Autorizzato
A	PRIMA EMISSIONE	L. Della	15/12/2023	M. Pava	15/12/2023	P. Bonicchi	15/12/2023	Ing. F. Monori

File: INCL-20-Y-2-L7-PR0-00-102-AD02.DWG CUP: J41E91000000009 n. Elab.
 CIG: 991981446E