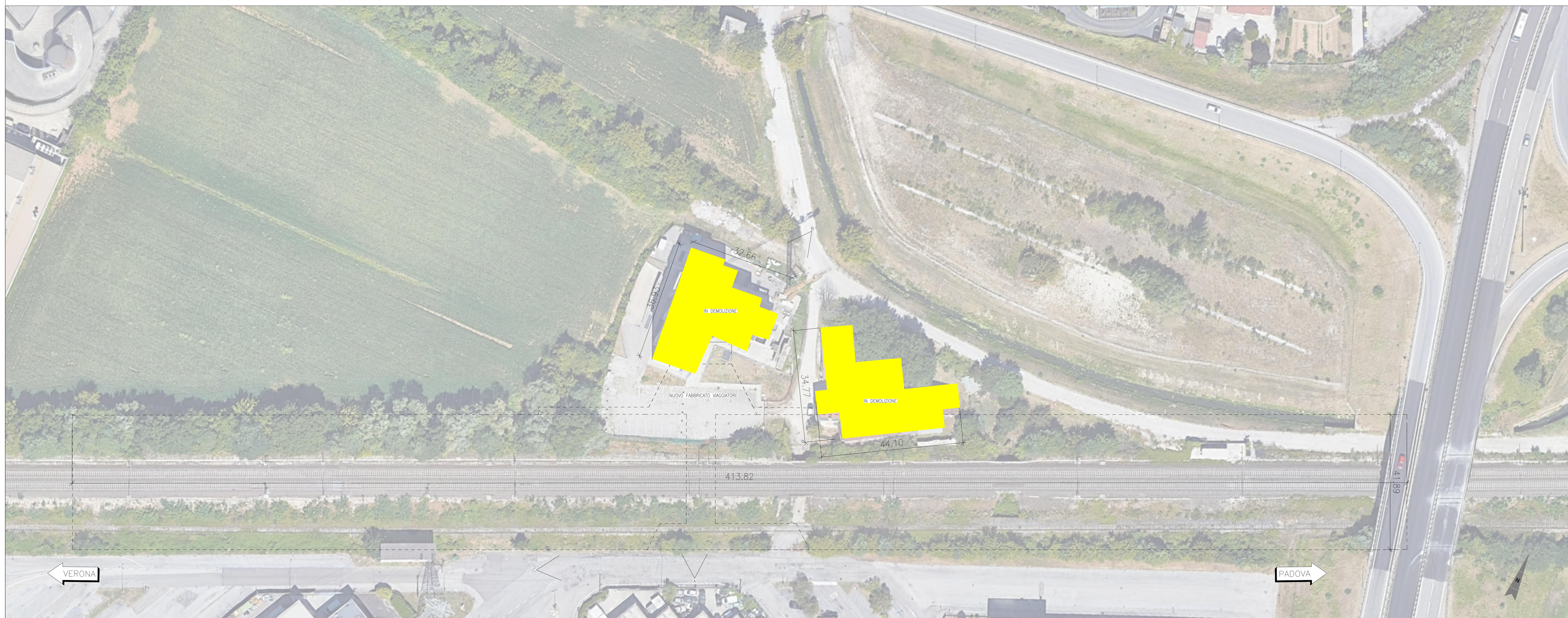
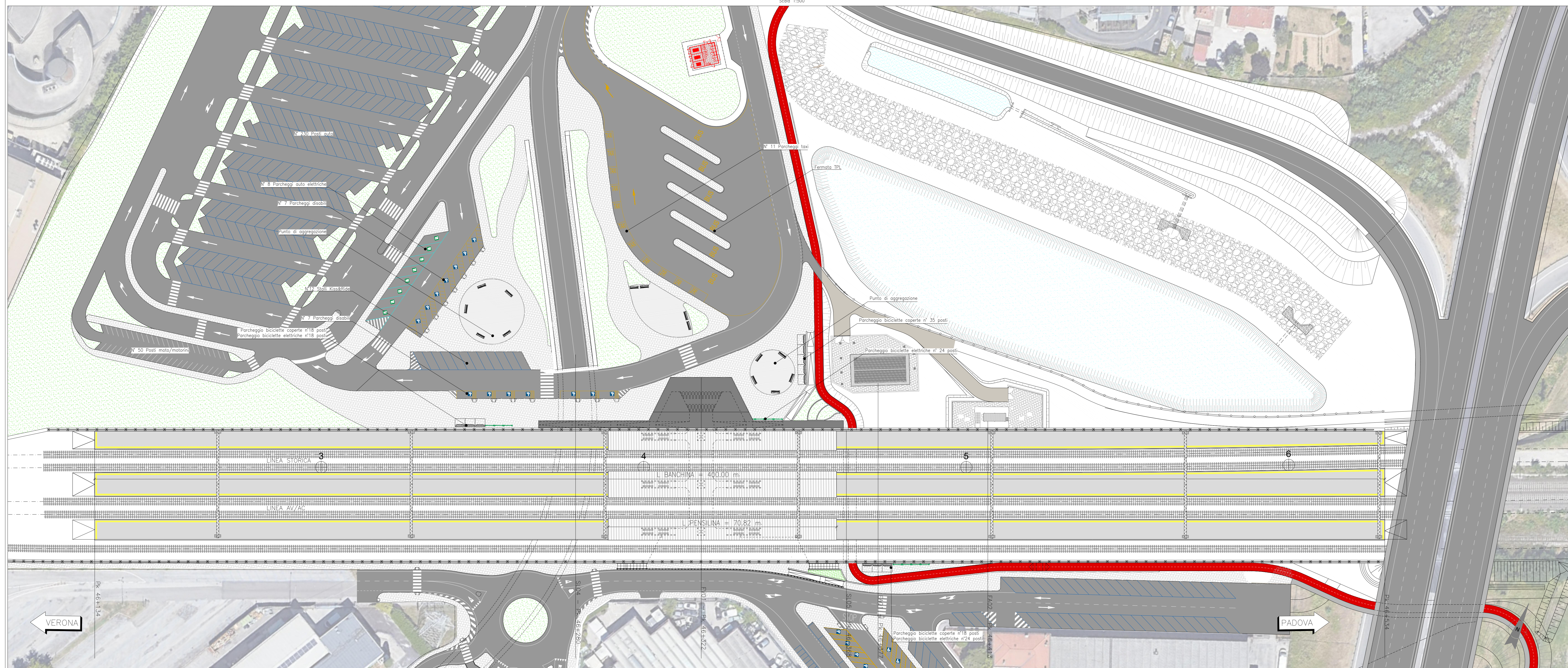


PLANIMETRIA ANTE OPERAM
Scala 1:500



PLANIMETRIA POST OPERAM
Scala 1:500



ANTE OPERAM



POST OPERAM



COMMITTENTE:

ALTA SORVEGLIANZA:

GENERAL CONTRACTOR:

INFRASTRUTTURE FERROVIARIE STRATEGICHE DEFINITE DALLA LEGGE OBIETTIVO N. 443/01

PROGETTO ESECUTIVO
LINEA AV/AC VERONA - PADOVA
SUB TRATTA VERONA - VICENZA
LOTTO FUNZIONALE II: ATTRAVERSAMENTO DI VICENZA
OPERE IN VARIANTE AI SENSI DELL'ART. 169 C. 3 e 5 del D.L.G.S. 163/2006 - Racc. 1
FV - FABBRICATI VIAGGIATORI
FV01 - FERMATA FIERA DAL KM 46+134 AL KM 46+534

GENERALE
PLANIMETRIA GENERALE ANTE E POST OPERAM

GENERAL CONTRACTOR		DIRETTORE LAVORI	
 IL PROGETTO ESECUTIVO Data: 15/12/2023		IL CONSORZIO IRC/CAV DUE Ing. Paolo Carrone Data: 15/12/2023	
SCALA: 1:500			

COMMESSA	LOTTO	FASE	ENTE	TIPO DOC.	OPERA/DISCIPLINA	PROGR.	REV.
1N2L	20	Y	I2	P8	FV01010	001	A

VISTO CONSORZIO IRC/CAV DUE							
Firma: _____ Data: 15/12/2023							
Progettazione:							
Rev.	Descrizione	Redatto	Data	Verificato	Data	Approvato	Data
A	PRIMA EMISSIONE		15/12/2023		15/12/2023		15/12/2023
File: INL20-Y-12-P8-FV01-00001-102.DWG CUP: J41E9100000009 n. Elab.: _____ CIG: 991961446E							