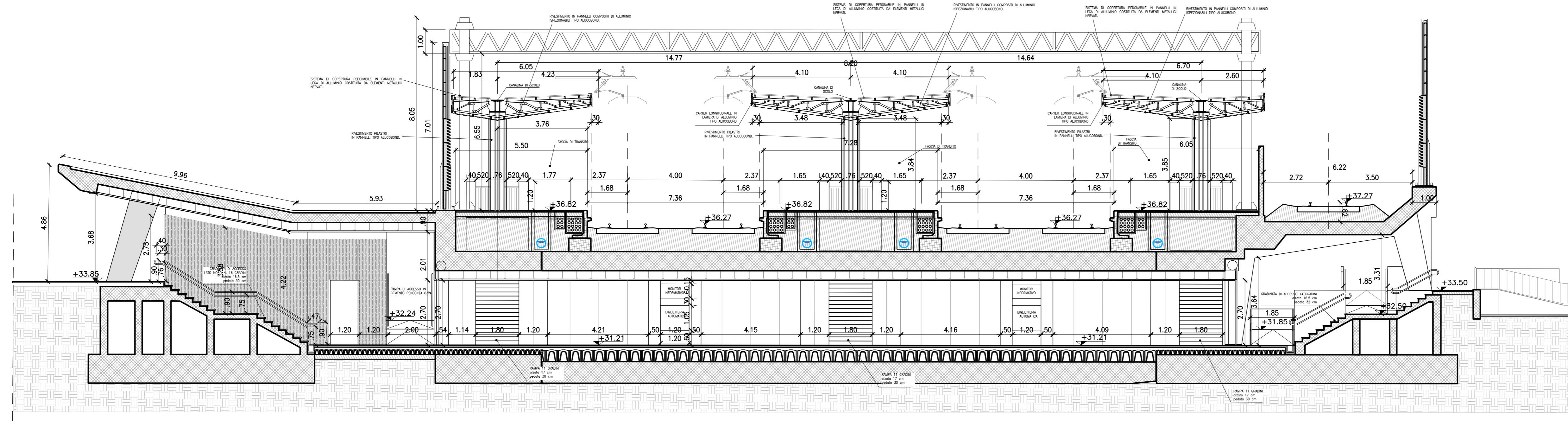


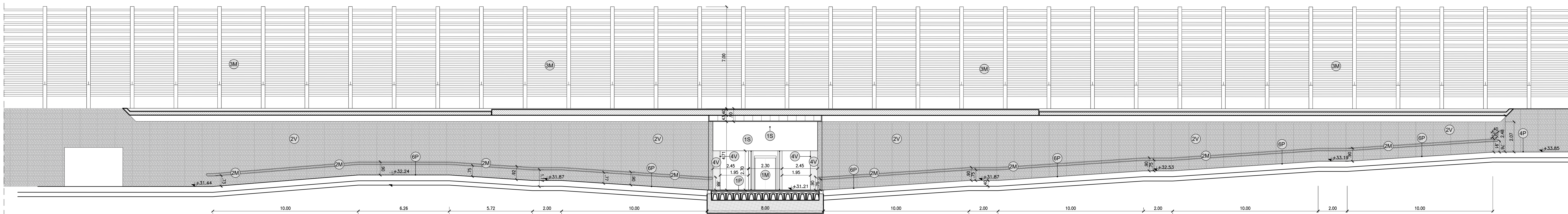
SEZIONE A-A

Scale 1:100



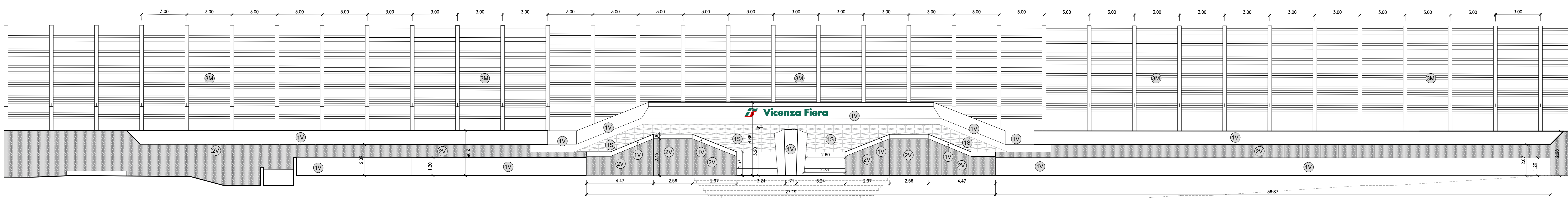
SEZIONE B-B

Scale 1:100



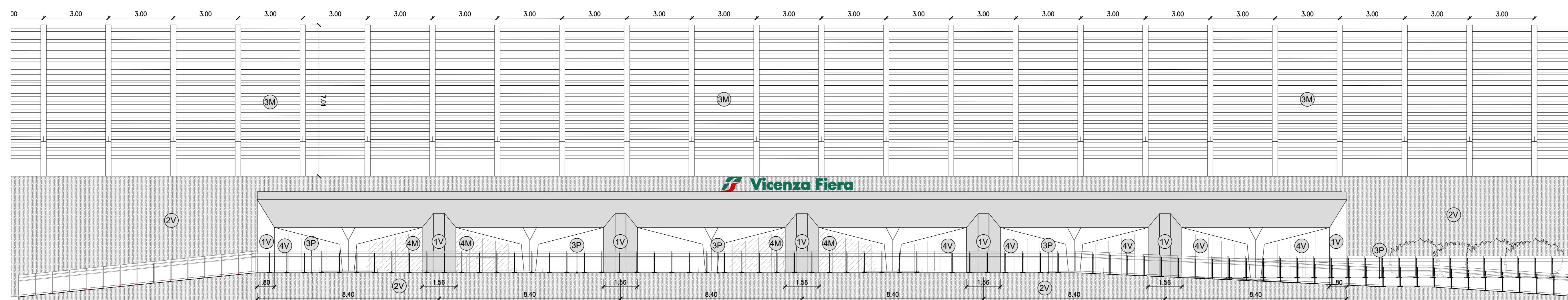
PROSPETTO NORD

Scale 1:100



PROSPETTO SUD

Scale 1:100



KEYPLAN

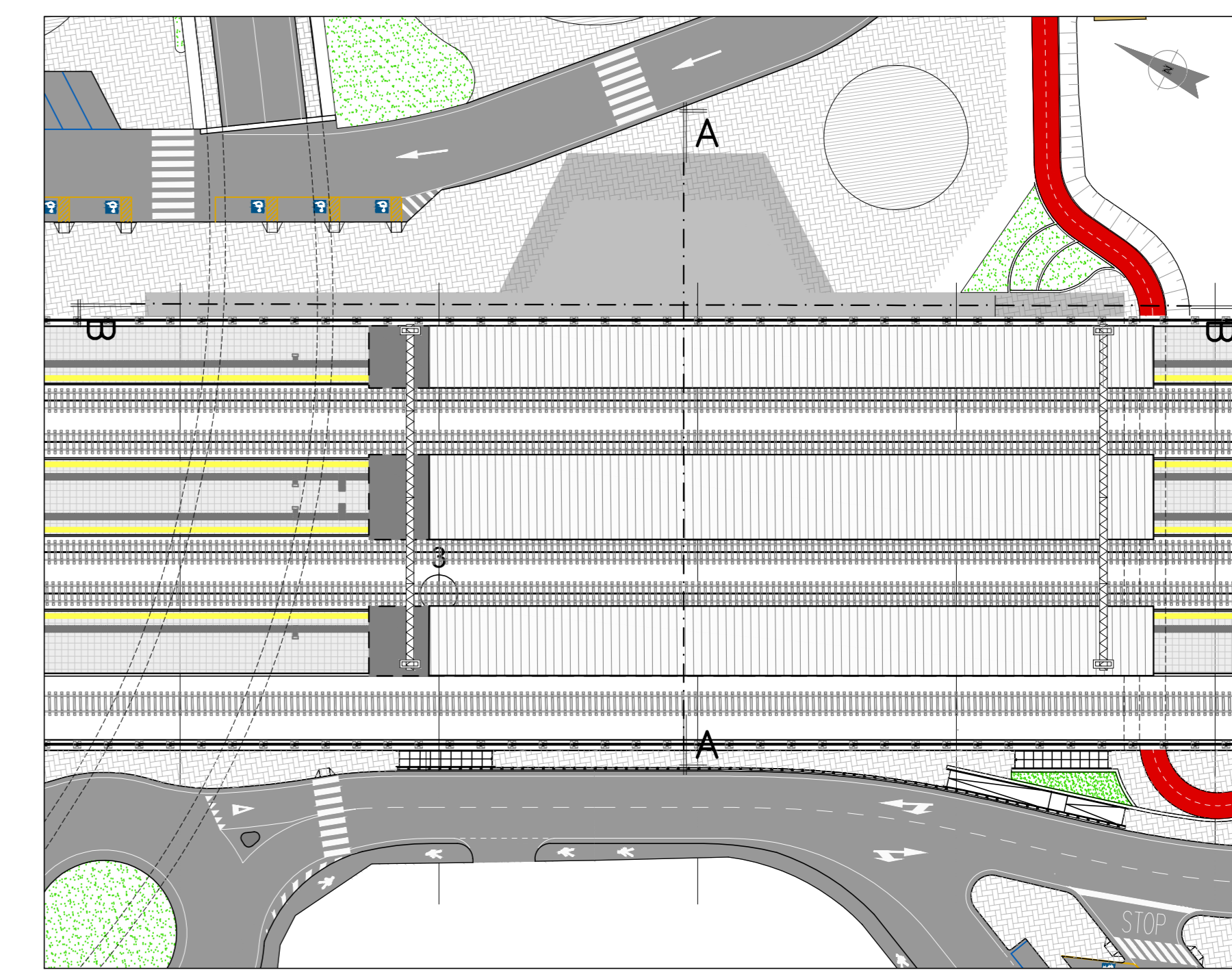


TABELLA FINITURE - MURATURE - SERRAMENTI

FINITURE PAVIMENTI E COPERTURE

- 1P Pavimentazione in gres porcellanato, spessore 2cm, posto in opera su letto di malta, con caratteristiche antiscivolo, formato 60x60. Colore grigio RAL 7037.
- 2P Pavimentazione in gres porcellanato grigio chiaro spessore 2 cm, poste in opera su letto di malta, dimensioni variabili con caratteristiche antiscivolo, idonea per la formazione di percorso tattile plantare per disabili visivi, sistema LVE (Loges Vet Evolution), comprensivo di TAG - RFID (Radio Frequenti Identification) da collocare sotto la pavimentazione ogni 60 cm. (coeff. attrito dinamico > 0,4, contrasto cromatico > 0,40)
- 3P Pavimentazione in porfido rettangolare per esterno con caratteristiche antiscivolo posato a corere. Colore grigio RAL 7037.
- 4P Pavimentazione area pedonale fronte stazione in porfido policromatico rettangolare per esterno con caratteristiche antiscivolo posato a corere.
- 5P Gradini in gres porcellanato, con caratteristiche antiscivolo. Colore grigio RAL 7037.
- 6P Pavimentazione in lastre di fibrocemento con caratteristiche antiscivolo, grande formato. Colore grigio RAL 7037.
- 7P Pavimentazione in porfido rettangolare per esterno con caratteristiche antiscivolo posato a corere. Colore grigio scuro/rosso.
- 8P Fascia ghiaia di sicurezza anticaduta in lastre di cemento e grangola di quarzo sferoidale ad alta resistenza, posate su letto di malta, dimensioni 30x40x3 cm, con sistema LVE (Loges Vet Evolution attrito dinamico > 0,4, contrasto cromatico > 0,40).
- 9P Copertura muretti di resinazione in blocchi di cemento prefabbricato, spessore 5cm con gocciolatoio esterno.
- 10P Pavimentazione in calcestruzzo di tipo industriale.

MURATURE E FINITURE

- 1V Cemento bianco lasciato a vista.
- 2V Rivestimento esterno in calcestruzzo a vista ottenuto con matrici per calcestruzzo REKL.
- 3V Rivestimento pareti in pannelli di gres porcellanato, fissate con sistema a doppio incollaggio e ganzi di sicurezza. Colore grigio chiaro tipo pietra grigia di Vicenza.
- 4V Rivestimento pareti in lastre a base di grangola di marmo a grana fine, fissate con sistema a doppio incollaggio e ganzi di sicurezza.
- 5V Rivestimento in pannelli aluocobond

OPERE METALLO E VETRO

- 1M Ascensore panoramico idoneo per disabili EN 81-70; con fossa e zoccolo in ca faccivista di cui a OOC, castello in acciaio zincato e verniciato, involucro esterno in vetro stratificato di sicurezza antirifondamento con plastico rigido e resistenza PR anche alle alte temperature, a controllo solare (UNI EN ISO 12543-1) dimensionato per le azioni statiche e dinamiche di progetto (1S) PR EN 12600, marcato CE, EN 14449 (panoramica dim min 2200 x 3100, 2 ingressi contrapposti), secondo specifiche RFI.
- 2M Doppio corrimano tubolare inox AISI 316, d= 40 sp. >2mm, h=0,75 e 1,00 m da PF compresi supporti di ancoraggio.
- 3M Barriera antirumore
- 4M Parapetto composto da struttura in acciaio zincato e verniciato e pannelli costituiti da profili verticali in acciaio zincato a caldo preventricati con resine termoidurenti applicate a polvere in via elettrostatica e fissato in somo, altezza 1,10 m da piano finito e con doppio corrimano tubolare inox AISI 316, d= 40 sp. >2mm, dimensionata per spinta di 3 kNm.
- 5M Vetata antirifondamento composta da struttura in acciaio zincato e vetro con stratigrafia 10+0,8+10mm con interposta pellicola adesiva in PVB.

PORTE

- 1D Porta esterna con due ante a battente in alluminio zincato e verniciato dimensioni nette 120x210cm, chiudiporta automatico, con soglia in pietra Grey Fucina sp 3 cm
- 2D Porta interna ad una ante in alluminio zincato e verniciato. Dimensioni nette 100x210cm.
- 3D Porta interna ad una ante in alluminio zincato e verniciato. Dimensioni nette 60x200cm.
- 4D Cancello metallico con sistema a rullo avvolgibile incassato, in alluminio zincato e verniciato. Dimensioni nette 7200x270cm.

SOFFITTI E CONTROSOFFITTI

- 1S Controsoffitto ispezionabile eseguito con plati piani dimensione mm. 600x600 giunto chiuso con scuretto di separazione e condonatura di rinforzo scatto anti-sgancamento sismico su 4 talli rovinati. Realizzato in alluminio preverniciato spessore mm. 0,5-0,6 con bordo pieno mm. 100 con TNT acustico tessuto non tessuto fonosorbente Nero retro-applicato. I plati verranno montati a scatto su orditura in acciaio in acciaio zincato ancorata alla carpenteria metallica con idonei sistemi adeguati per le azioni di progetto (in particolare vento, sisma), finitura colore bianco.

ARREDI URBANI

- A1 Panchina ergonomica a quattro sedute, realizzata in acciaio inox, gomma e cta armato, con interposto bracciolo, dimensioni 250x60 cm.
- A2 Cestino portarifiuti in acciaio zincato e verniciato a tre contenitori su sostegno tubolare.
- A3 Portabici/velocette in acciaio zincato a caldo e verniciato, con tubi bloccati a curvati.
- A4 Apparecchi illuminazione urbana in alluminio.

LEGENDA

- Percorso Privo di Ostacoli - PPO 1.60 m.

COMMITTENTE: **RFI** - INFRASTRUTTURE FERROVIARIE ITALIANE - GRUPPO FERROVIE DELLO STATO

ALTA Sorveglianza: **ITALFERRA** - GRUPPO FERROVIE DELLO STATO

GENERAL CONTRACTOR: **ITICAV2**

INFRASTRUTTURE FERROVIARIE STRATEGICHE DEFINITE DALLA LEGGE OBIETTIVO N. 443/01

PROGETTO ESECUTIVO
LINEA AV/AC VERONA - PADOVA
SUB TRATTA VERONA - VICENZA
LOTTO FUNZIONALE II: ATTRAVERSAMENTO DI VICENZA
OPERE IN VARIANTE AI SENSI DELL'ART. 169 C. 3 e 5 del D.LGS. 163/2006 - Racc.1
FV - FABBRICATI VIAGGIATORI
FV01 - FERMATA FIERA DAL KM 46+134 AL KM 46+534
GENERALE - ARCHITETTONICI
PROSPETTI E SEZIONI

GENERAL CONTRACTOR		DIRETTORE LAVORI		SCALA: 1:100
RTI bonifco		CONSORZIO RICAV DUE		
Data: 15/12/2023		Data: 15/12/2023		

COMMESSA	LOTTO	FASE	ENTE	TIPO DOC.	OPERA/DISCIPLINA	PROGR.	REV.	
I	N2	L	2	Y	12	PA	FV0100	001A

VISTO CONSORZIO RICAV DUE		Data	
ITICAV2		15/12/2023	

Progettazione:	Descrizione	Redatto	Data	Verificato	Data	Approvato	Data	Autorezzato
A	PRIMA EMISSIONE	D. Vanzo	15/12/2023	F. Facchini	15/12/2023	F. De	15/12/2023	Ing. F. Monardi

File: n2l-20-Y-2-PA-FV01-00-001-402.DWG CUP: J41E9100000009 n. Elab.:
 CIG: 991961446E