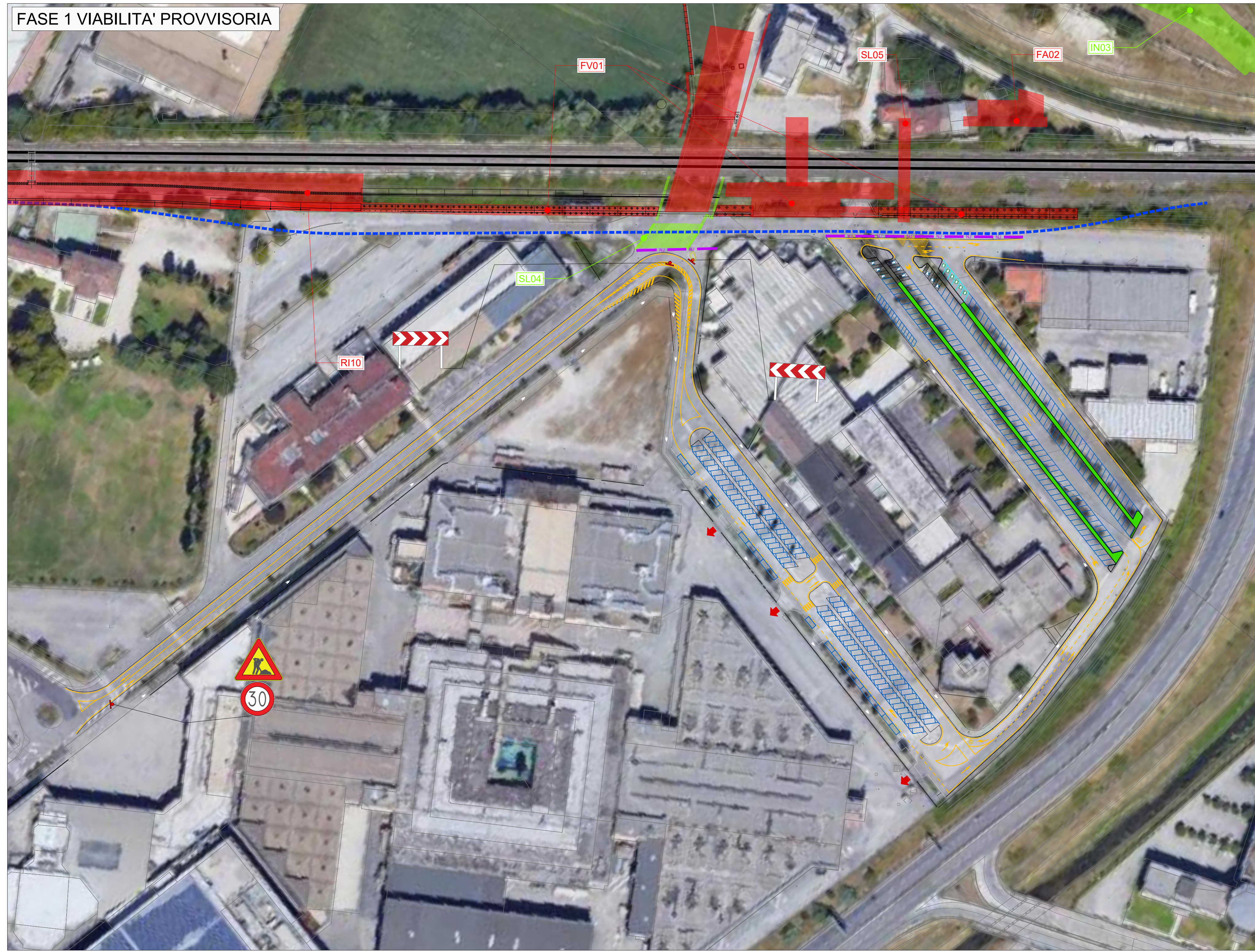


FASE 1 VIABILITA' PROVVISORIA



FASE 2 VIABILITA' PROVVISORIA



FASE 3 VIABILITA' PROVVISORIA



FASE 1 VIABILITA' PROVVISORIA

- 0. Risoluzione interferenze e accantieramento
- 1a. Realizzazione parziale diaframmi a sud e soletta SL04 per passaggio linea merci provvisoria
- 1b. Deviazione provvisoria linea merci
- 1c. Realizzazione IN03
- 1d. Realizzazione FA02
- 2a. Realizzazione camera di spinta e spinta del monolite SL04
- 2b. Realizzazione opere di sostegno FV01 a sud fino all'interferenza con LM provvisoria e sottopasso di stazione
- 2c. Realizzazione RI10
- 2d. Realizzazione SL05
- 2e. Realizzazione RI12

FASE 2 VIABILITA' PROVVISORIA

- 3a. Deviazione definitiva linea merci
- 3b. Completamento SL04
- 3c. Realizzazione NV02
- 3d. Realizzazione impalcato nord VI02
- 3e. Realizzazione FA01
- NB: VI02 impalcati centro e sud da realizzare successivamente alla rilocata

FASE 3 VIABILITA' PROVVISORIA

- 4a. Attivazione viabilità di progetto nodo Fiera
- 4b. Completamento FV01
- 4c. Demolizione viadotto Scalgeri esistente
- 4d. Realizzazione RI13


NB: Le singole sottofasi di viabilità provvisoria si riferiscono alle macrofasi del nodo Oreficeria - Fermata Fiera (vedi elab. IN2L-20-Y-12-P6-CA00-00-F01-A)

LEGGENDA

	OPERE REALIZZATE NELLA FASE ATTUALE
	OPERE REALIZZATE IN FASI PRECEDENTI
	DEMOLIZIONI
	POSIZIONE LINEA MERCI NELLA FASE ATTUALE
	LINEA STORICA IN ESERCIZIO
	ACCESSI
	NEW JERSEY DI CANTIERE

COMMITTENTE: 

ALTA SORVEGLIANZA: 

GENERAL CONTRACTOR: 

INFRASTRUTTURE FERROVIARIE STRATEGICHE DEFINITE DALLA LEGGE OBIETTIVO N. 443/01

PROGETTO ESECUTIVO
LINEA AV/AC VERONA - PADOVA
SUB TRATTA VERONA - VICENZA
LOTTO FUNZIONALE II: ATTRAVERSAMENTO DI VICENZA
 OPERE IN VARIANTE AI SENSI DELL'ART. 169 C. 3 e 5 del D.LGS. 163/2006 - Racc. 1
 NV02 - ASSE VIARIO VIALE DELL'OREFICERIA
 PROGETTO STRADALE
 PLANIMETRIA DI PROGETTO CONFIGURAZIONE TRANSITORIA

GENERAL CONTRACTOR RTI benfica		DIRETTORE LAVORI		SCALA: VARIE
IL PROGETTO È STATO REDATTO IN DATA 10/12/2023 Ing. Paolo Carrara Data: 24/11/2023		CONSORZIO IRICAV DUE IL DIRETTORE Ing. Paolo Carrara Data: 10/12/2023		
COMMESSA	LOTTO	FASE	ENTE	TIPO DOC.
IN2L	20	12	PZ	NV02R0
OPERA/DISCIPLINA	PROGR.	REV.		
	001	A		

VISTO CONSORZIO IRICAV DUE

Progettazione:	Redatto	Data	Verificato	Data	Approvato	Data
A	PRIMA EMISSIONE	15/12/2023		15/12/2023		15/12/2023

File: INCL-20-Y-12-PZ-NV02-R0-01-A02.DWG CLIP: J41E9100000009 n. Etab.:
 CIG: 991961446E