



REGIONE SICILIA
COMUNI DI MAZARA DEL VALLO E MARSALA (TP)

Progetto Opere di Rete Terna - tratto "Partanna – Partanna 2"

ADEGUAMENTO DELLE INFRASTRUTTURE DELLA RTN

PIANO TECNICO DELLE OPERE – BOOK 4 di 12

Benestariato da Terna in data 16/06/2022

Elaborato dalla Capofila del Tavolo Tecnico Terna nell'ambito delle iniziative di produzione di energia elettrica afferenti al tratto "Partanna – Partanna 2"

Capofila: Edison Rinnovabili SpA - Milano, Foro Buonaparte, 31
rif. VIA Ministeriale (MASE) - procedura: 8053

PROGETTO

Impianto Agrivoltaico integrato innovativo denominato "Grillo" avente potenza d'impianto di 53,97 MW (45 MW in immissione) con annesso SdA della potenza di 10 MW e 80 MWh di capacità di accumulo e relative opere connesse nei Comuni di Mazara del Vallo e Marsala (TP)

TITOLO

PIANO TECNICO DELLE OPERE

PROPONENTE

PROGETTISTA



ENGIE GRILLO S.r.l.

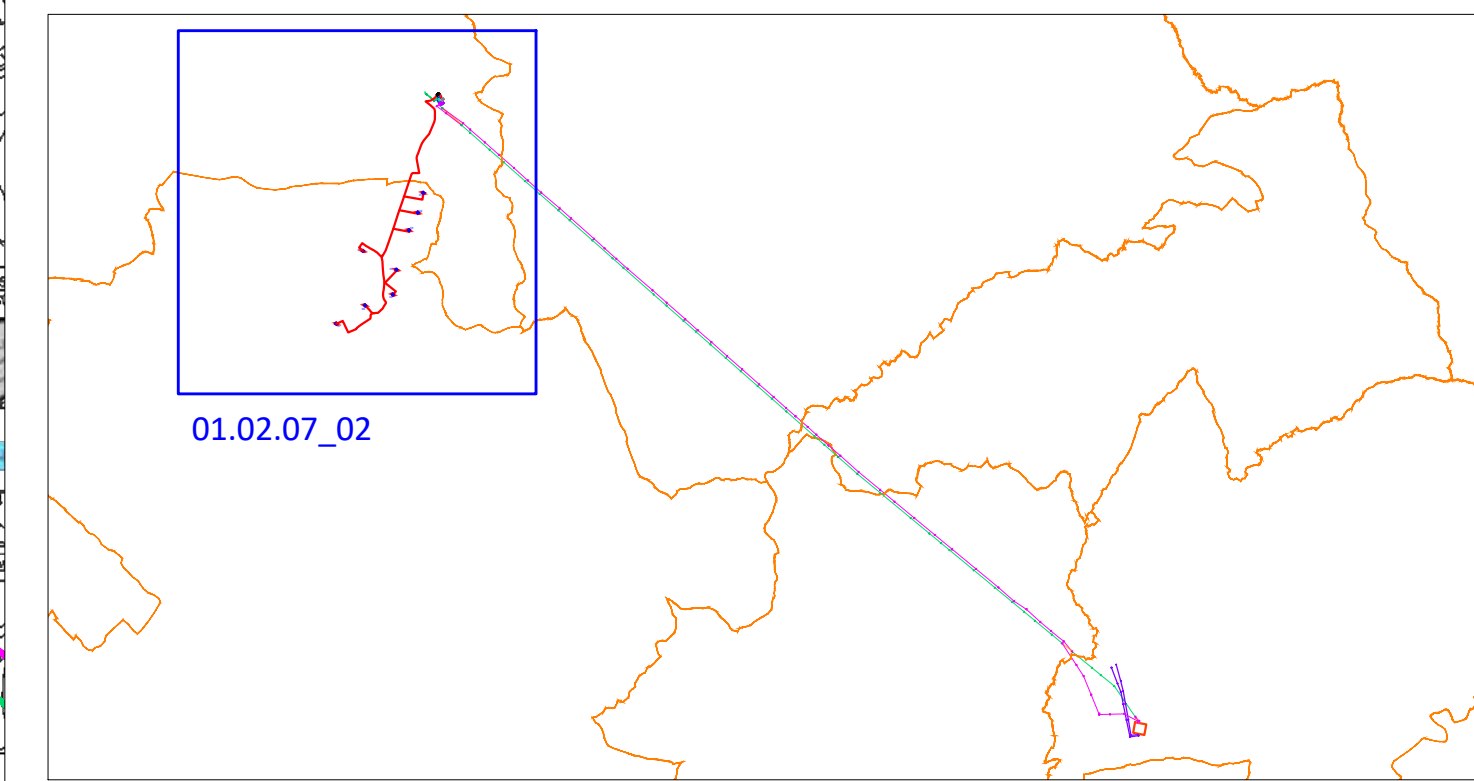
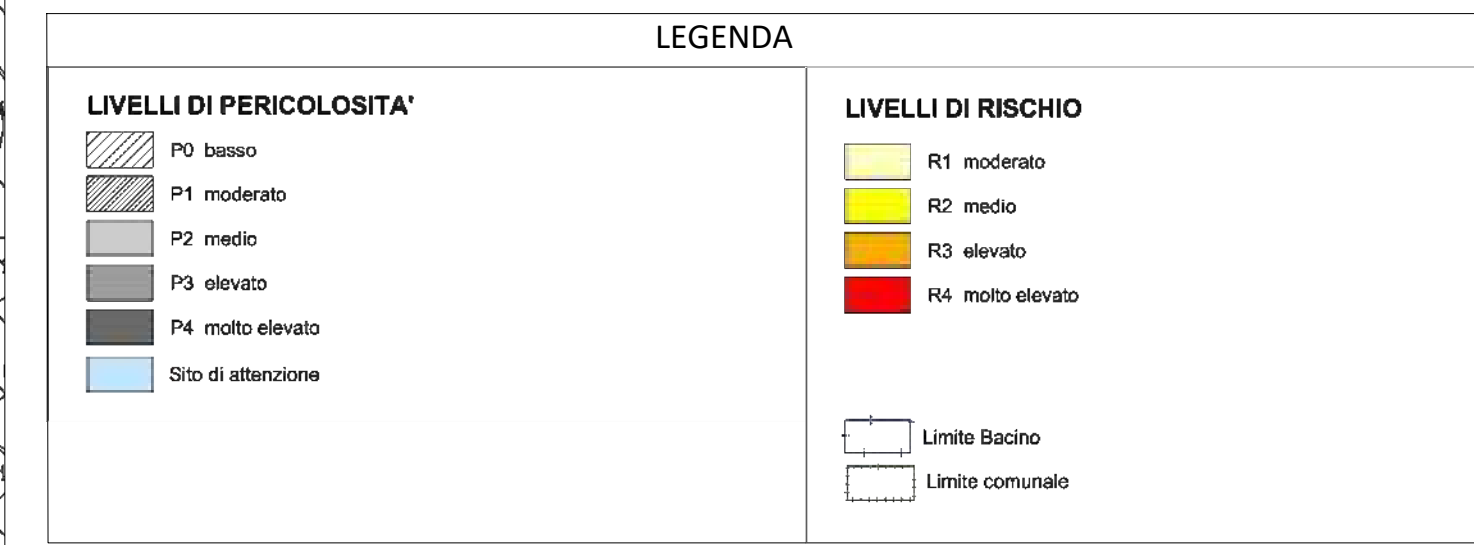
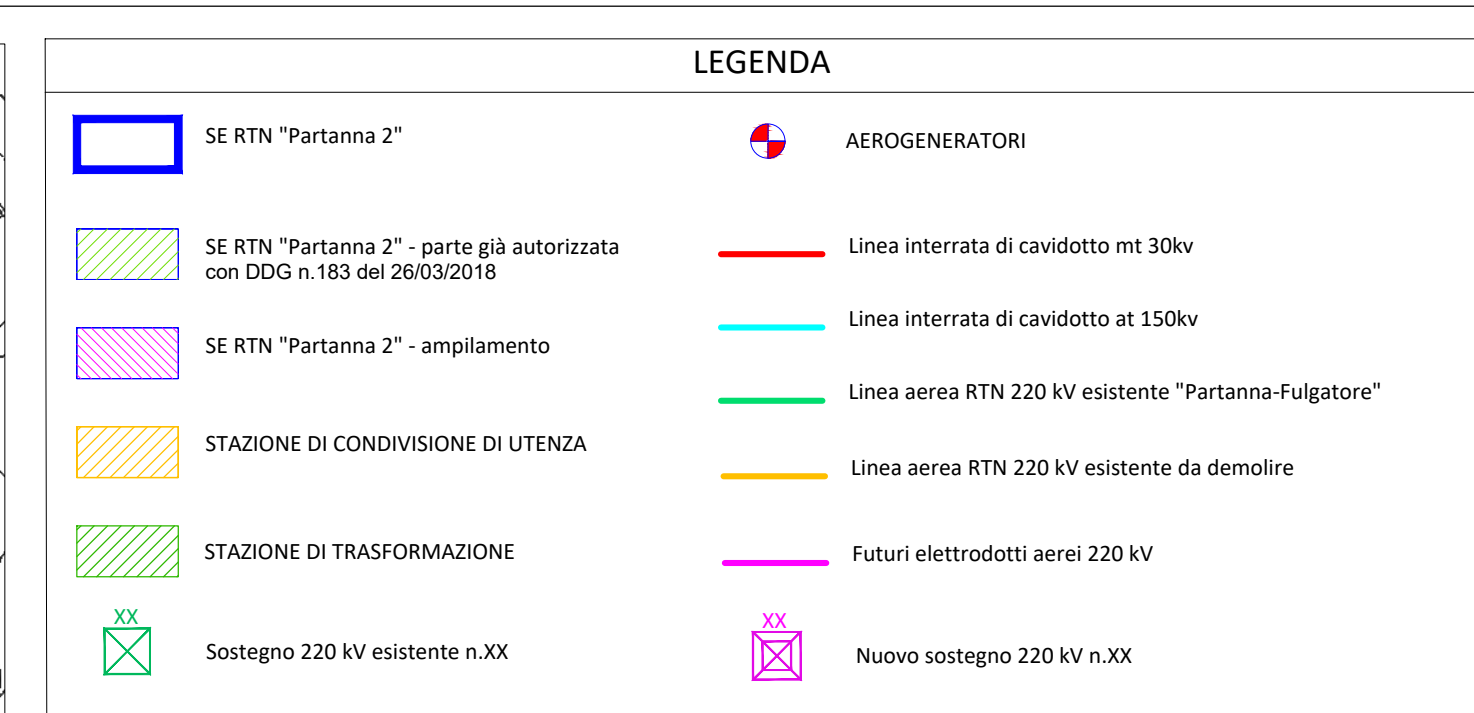
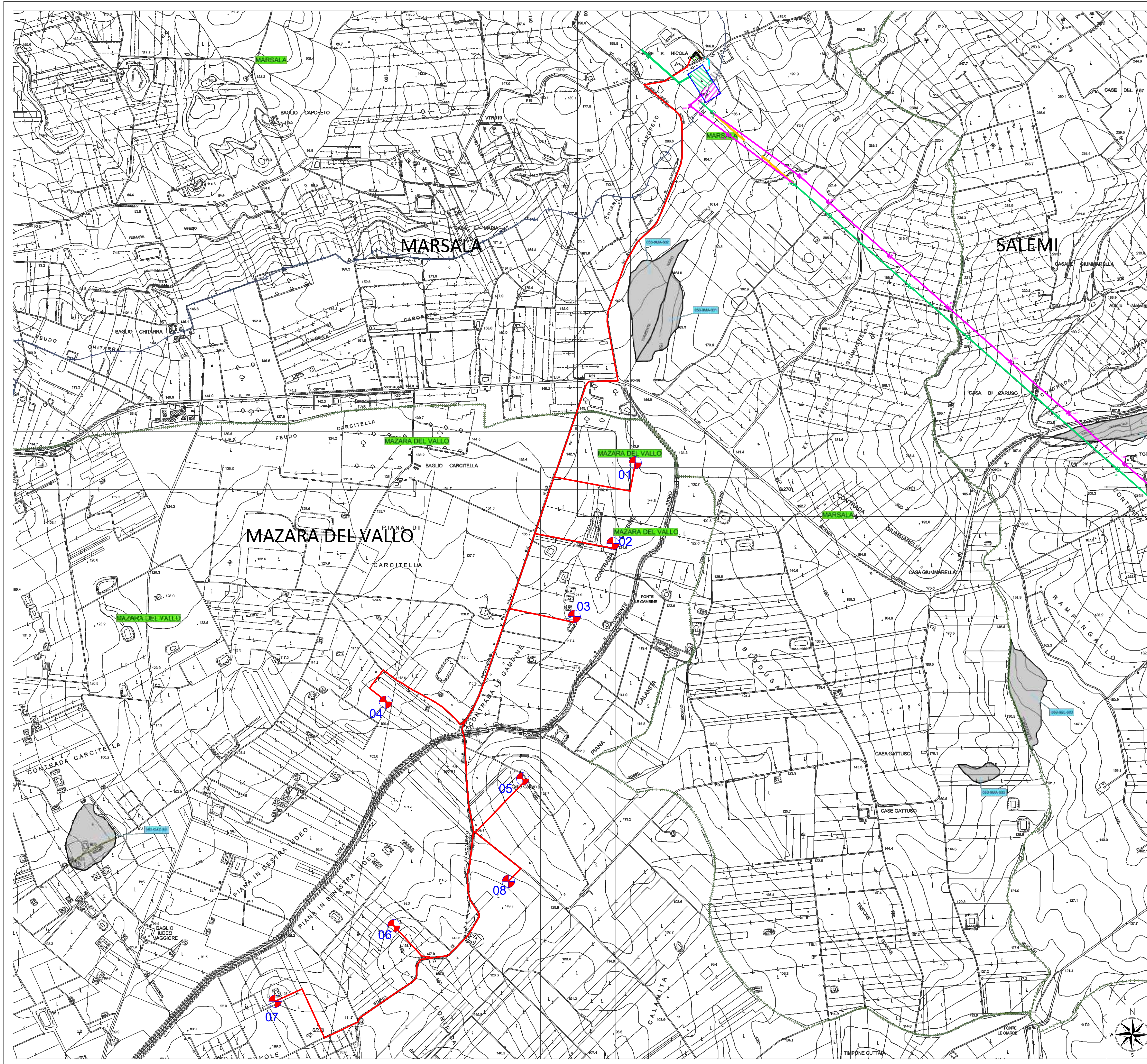
Sede legale e Amministrativa:

Via Chiese 72

20126 Milano (MI)

PEC: engiegrillo@legalmail.it

Rev.	Data	Descrizione	Elaborato	Controllato	Approvato
00	15/11/2023	Progetto definitivo impianto agrivoltaico e opere connesse	D. Cavallo	D. Cavallo	D. Cavallo



REGIONE SICILIANA
 Libero Consorzio Comunale di Trapani
 Comuni di Marsala, Salemi, Santa Ninfa, Castelvetrano e Partanna

IMPIANTO DI PRODUZIONE DI ENERGIA ELETTRICA DA FONTE EOLICA DA 48,0 MW "MAZARA CALAMITA"
 ADEGUAMENTO DELLE INFRASTRUTTURE DELLA RTN

PIANO TECNICO DELLE OPERE

Sezione 1	STRALCI CARTE P.A.I. Tav. 2 di 3 Pericolosità e rischio geomorfologico	N. Tavola 01.02.07_02
PARTE GENERALE		Formato A0- Scala 1:10.000

REVISIONI					
REV.	DATA	MODIFICA	ESEGUITO	VERIFICATO	APPROVATO
00	Giugno 2019	Prima emissione	Ing. M.L. Anselmo	Ing. I. Sciorino	Ing. I. Sciorino
01					
02					
03					
04					
05					

PROFESSIONISTA INCARICATO: Ing. Ignazio Sciorino	COMMITTENTE: Studio di Ingegneria Sciorino Edison Rinnovabili S.p.A. Fino S. Rappallo, 31 20121 Milano	
GESTORE RETE: TERNA S.p.A.		

Marsala

Marsala

189

109

110

142

143

154

155

162

166

Salemi

Salemi

52

1

3

4

7

13

12

21

28

60

61

63

Santa Ninfa

Santa Ninfa

Partanna

Partanna

Castelvetrano

Castelvetrano



REGIONE SICILIANA

Libero Consorzio Comunale di Trapani
Comuni di Marsala, Salemi, Santa Ninfa,
Castelvetrano e Partanna



IMPIANTO DI PRODUZIONE DI ENERGIA ELETTRICA DA
FONTE EOLICA DA 48,0 MW "MAZARA CALAMITA"

ADEGUAMENTO DELLE INFRASTRUTTURE DELLA RTN

PIANO TECNICO DELLE OPERE

Sezione	1	N. Tavola	01.02.09
PARTE GENERALE	PLANIMETRIA CATASTALE GENERALE CON DPA	Formato	Scala
		A1	1:30.000

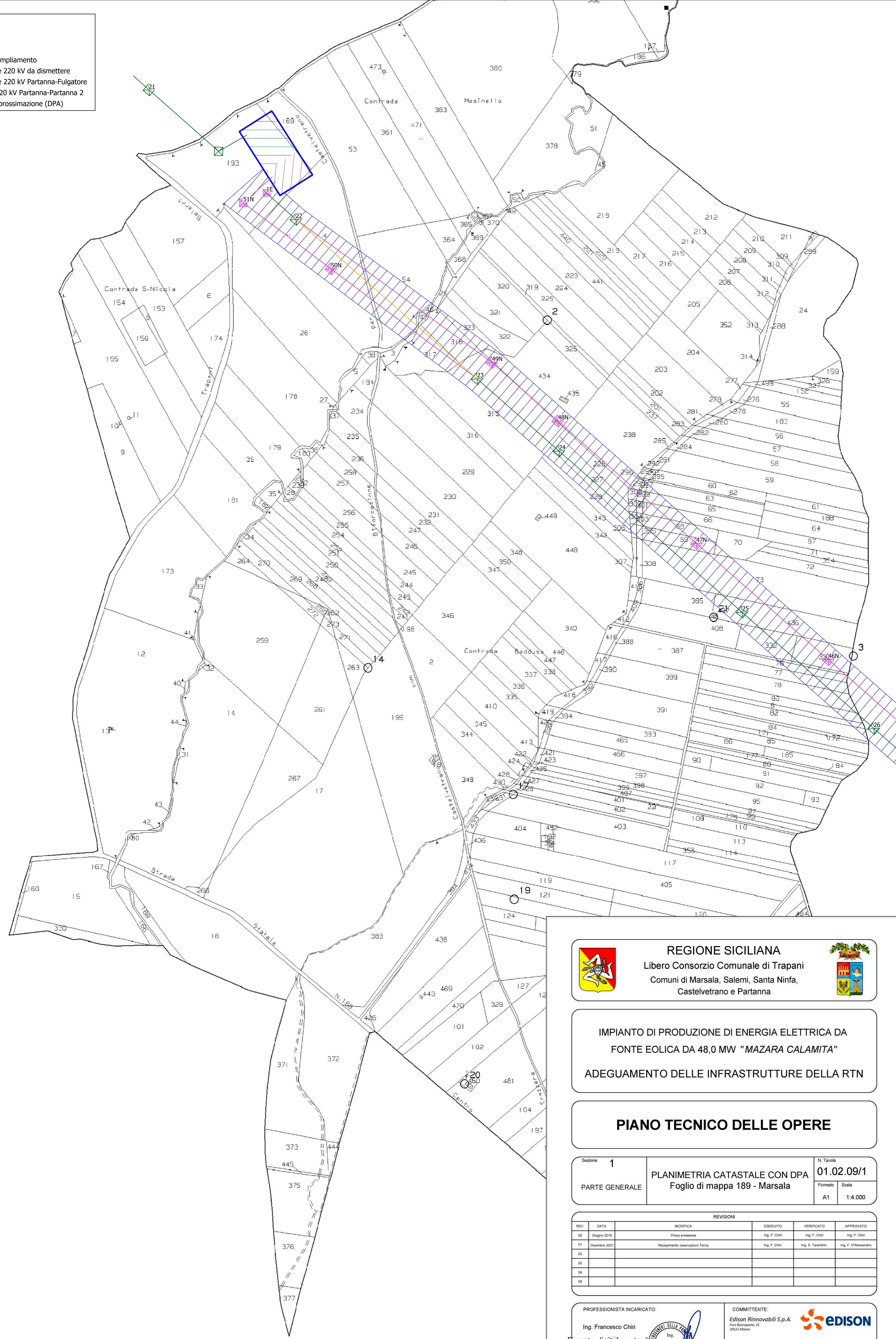
REVISIONI					
REV.	DATA	MODIFICA	ESEGUITO	VERIFICATO	APPROVATO
00	Giugno 2019	Prima emissione	Ing. F. Chiri	Arch. S. Tarantino	Ing. F. D'Alessandro
01	Dicembre 2021	Recepimento osservazioni Tema	Ing. F. Chiri	Arch. S. Tarantino	Ing. F. D'Alessandro
02	Maggio 2022	Dettaglio interferenze con altri elettrodotti aerei	Ing. F. Chiri	Arch. S. Tarantino	Ing. F. D'Alessandro
03					
04					
05					

PROFESSIONISTA INCARICATO:	COMMITTENTE:
Ing. Francesco Chiri Firmato digitalmente da FRANCESCO CHIRI	<i>Edison Rinnovabili S.p.A.</i> Foro Buonaparte, 31 20121 Milano
	GESTORE RETE: TERNA S.p.A.

Legenda

- SE RTN Partanna
- Ampliamento SE RTN Partanna
- SE RTN Partanna 2
- Elettrodotto 220 kV da dismettere
- Elettrodotto esistente 220 kV Partanna-Fulgatore
- Nuovo elettrodotto 220 kV Partanna-Partanna 2
- Distanza di prima approssimazione (DPA)

- Legenda**
- SE RTN Partanna 2
 - SE RTN Partanna 2
 - SE RTN Partanna 2 ampliamento
 - Elettrodotto esistente 220 kV da dismettere
 - Elettrodotto esistente 220 kV Partanna-Fulgatore
 - Nuovo elettrodotto 220 kV Partanna-Partanna 2
 - Distanza di prima approssimazione (DPA)



REGIONE SICILIANA
 Libero Consorzio Comunale di Trapani
 Comuni di Marsala, Salemi, Santa Ninfa,
 Castelvetrano e Partanna

IMPIANTO DI PRODUZIONE DI ENERGIA ELETTRICA DA FONTE EOLICA DA 48,0 MW "MAZARA CALAMITA"
ADEGUAMENTO DELLE INFRASTRUTTURE DELLA RTN

PIANO TECNICO DELLE OPERE

Sezione 1	PLANIMETRIA CATASTALE CON DPA Foglio di mappa 189 - Marsala	N. Tavola 01.02.09/1
PARTE GENERALE		Formato A1
		Scala 1:4.000

REVISIONI					
REV.	DATA	MODIFICA	ESEGUITO	VERIFICATO	APPROVATO
00	Giugno 2019	Prima emissione	Ing. F. Chiri	Ing. F. Chiri	Ing. F. Chiri
01	Dicembre 2021	Recupero osservazioni Tema	Ing. F. Chiri	Ing. S. Tarantino	Ing. F. D'Alessandro
02					
03					
04					
05					

PROFESSIONISTA INCARICATO:
Ing. Francesco Chiri

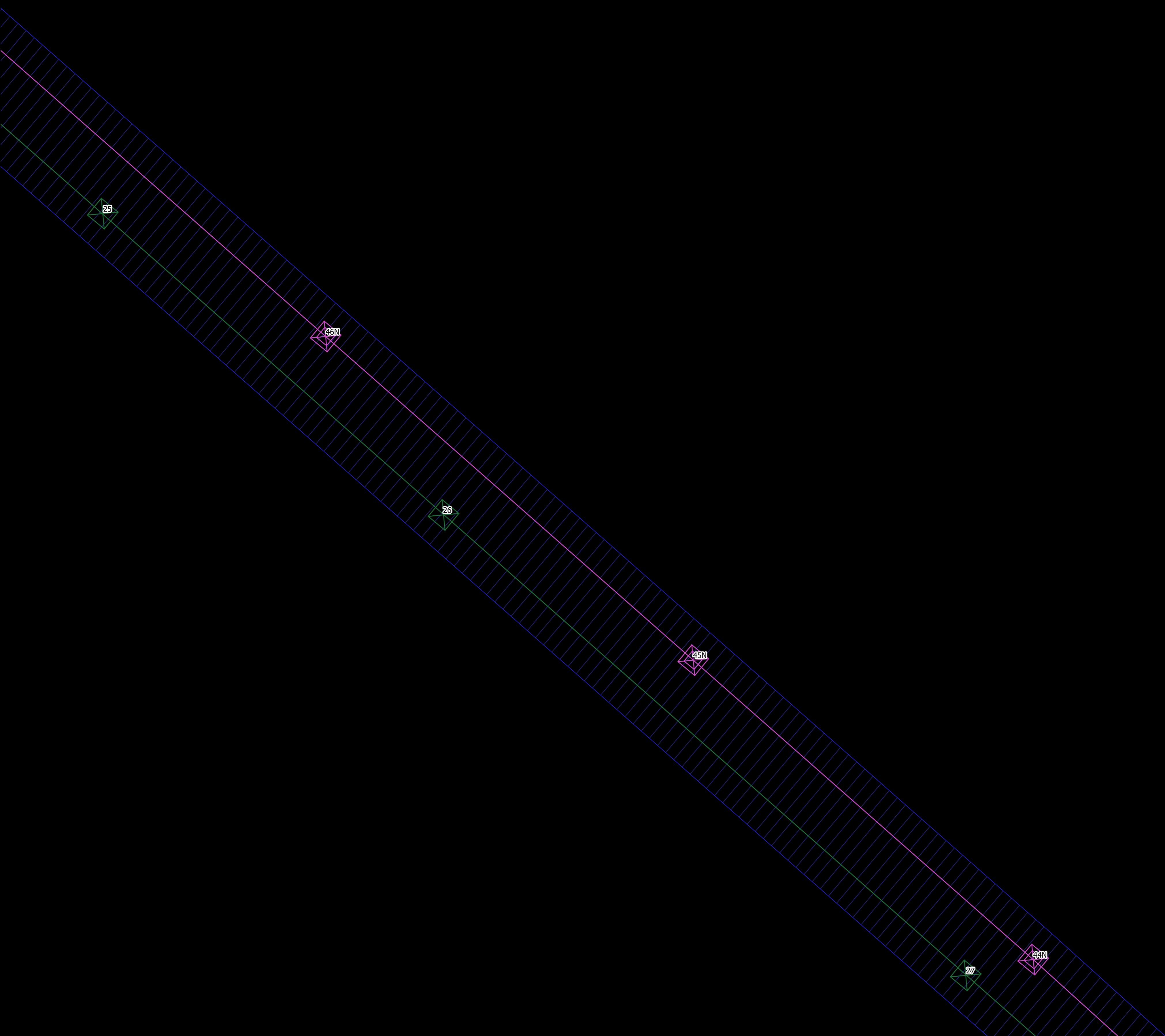
Firmato digitalmente da
FRANCESCO CHIRI

COMMITTENTE:
Edison Rinnovabili S.p.A.
Foro Buonoparte, 11
20121 Milano

GESTORE RETE:
TERNA S.p.A.

Legenda

- Elettrodotto esistente 220 kV Partanna-Fulgatore
- Nuovo elettrodotto 220 kV Partanna-Partanna 2
- Distanza di prima approssimazione (DPA)





REGIONE SICILIANA
 Libero Consorzio Comunale di Trapani
 Comuni di Marsala, Salemi, Santa Ninfa,
 Castelvetrano e Partanna



IMPIANTO DI PRODUZIONE DI ENERGIA ELETTRICA DA
 FONTE EOLICA DA 48,0 MW "MAZARA CALAMITA"
 ADEGUAMENTO DELLE INFRASTRUTTURE DELLA RTN

PIANO TECNICO DELLE OPERE

Sezione	1	PLANIMETRIA CATASTALE CON DPA Foglio di mappa 109 - Salemi	N. Tavola	01.02.09/2
PARTE GENERALE			Formato	Scala
			A1	1:4.000

REVISIONI					
REV.	DATA	MODIFICA	ESEGUITO	VERIFICATO	APPROVATO
00	Giugno 2019	Prima emissione	Ing. F. Chiri	Ing. F. Chiri	Ing. F. Chiri
01	Dicembre 2021	Recupero osservazioni Tema	Ing. F. Chiri	Ing. S. Tarantino	Ing. F. D'Assandro
02					
03					
04					
05					

PROFESSIONISTA INCARICATO:
 Ing. Francesco Chiri

Firmato digitalmente da
FRANCESCO CHIRI

COMMITTENTE:
Edison Rinnovabili S.p.A.
Via Broletto, 31
 20122 Milano

GESTORE RETE:
TERNA S.p.A.



REGIONE SICILIANA
 Libero Consorzio Comunale di Trapani
 Comuni di Marsala, Salemi, Santa Ninfa,
 Castelvetrano e Partanna



IMPIANTO DI PRODUZIONE DI ENERGIA ELETTRICA DA
 FONTE EOLICA DA 48,0 MW "MAZARA CALAMITA"
 ADEGUAMENTO DELLE INFRASTRUTTURE DELLA RTN

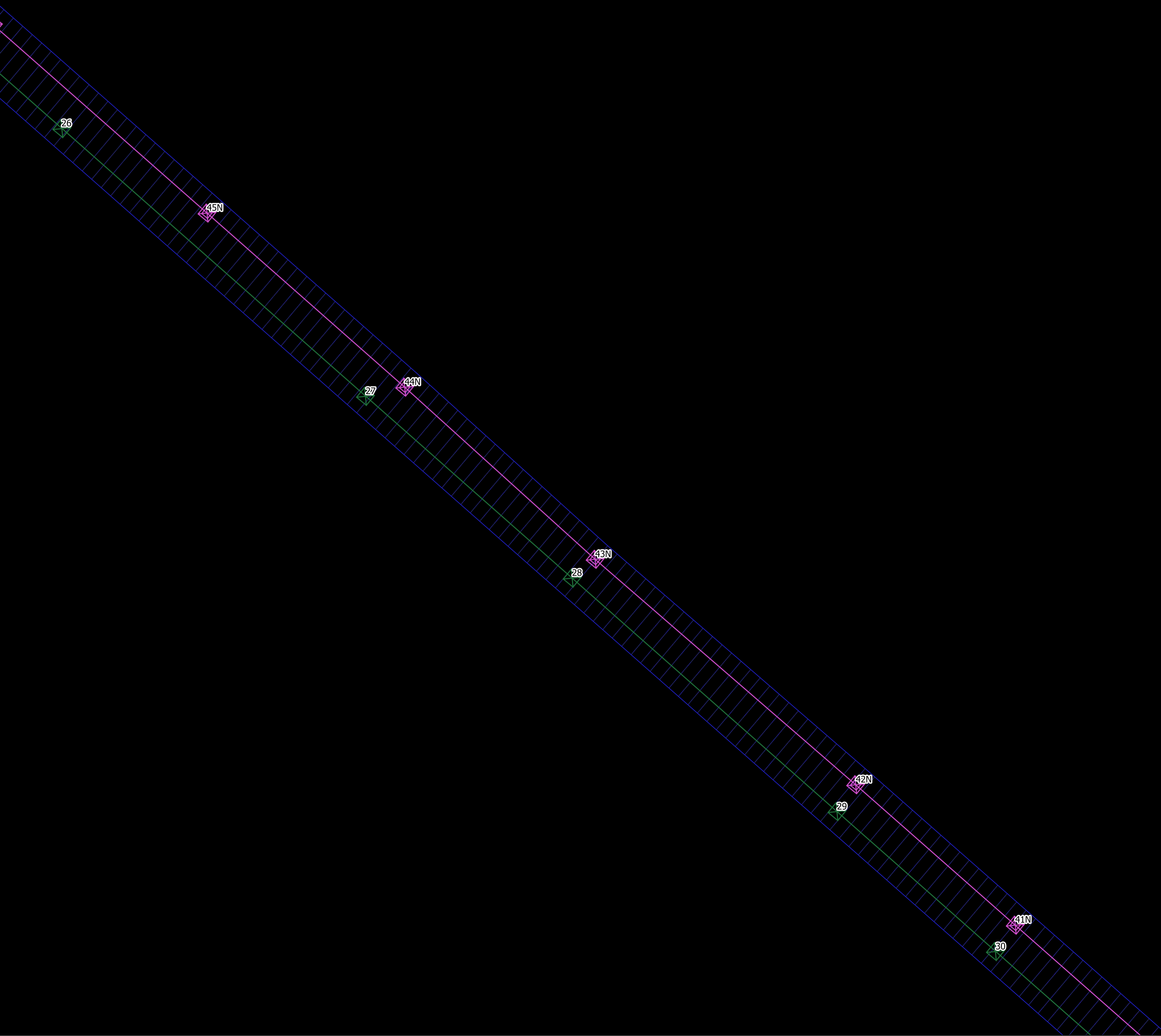
PIANO TECNICO DELLE OPERE

Sezione 1	PLANIMETRIA CATASTALE CON DPA Foglio di mappa 110 - Salemi	N. Tavola 01.02.09/3	
PARTE GENERALE		Formato A1	Scala 1:4.000

REVISIONI					
REV.	DATA	MODIFICA	ESEGUITO	VERIFICATO	APPROVATO
00	Giugno 2019	Prima emissione	Ing. F. Chiri	Ing. F. Chiri	Ing. F. Chiri
01	Dicembre 2021	Recupero osservazioni Tema	Ing. F. Chiri	Ing. S. Tarantino	Ing. F. D'Alessandro
02					
03					
04					
05					

PROFESSIONISTA INCARICATO: Firmato digitalmente da FRANCESCO CHIRI CN = CHIRI C = IT		COMMITTENTE: Edison Rinnovabili S.p.A. P.zza Buonaparte, 31 20122 Milano	
		GESTORE RETE: TERNA S.p.A.	

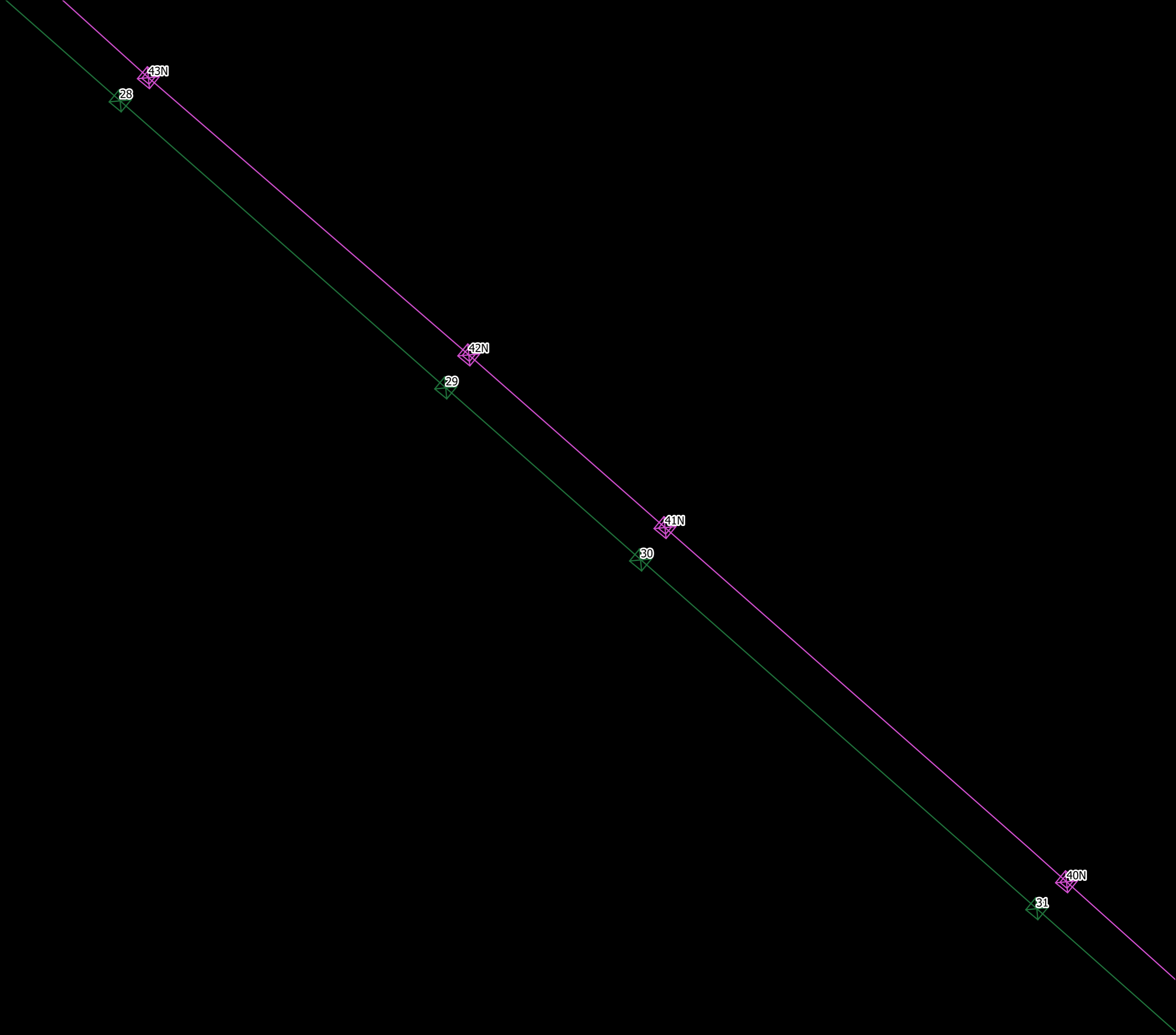
Studio Tecnico Ing. Francesco Chiri - Via Marco Tullio Cicerone n°23 - 90147 Palermo
 Tel: +39 091 6195726 - Fax: +39 091 9783000 - email: info@studochiri.it - pec: francesco.chiri@postacertificata.org



Legenda	
	Elettrodotto esistente 220 kV Partanna-Fulgatore
	Nuovo elettrodotto 220 kV Partanna-Partanna 2
	Distanza di prima approssimazione (DPA)

Legenda

- Elettrodotto esistente 220 kV Partanna-Fulgatore
- Nuovo elettrodotto 220 kV Partanna-Partanna 2
- Distanza di prima approssimazione (DPA)



REGIONE SICILIANA
 Libero Consorzio Comunale di Trapani
 Comuni di Marsala, Salemi, Santa Ninfa,
 Castelvetrano e Partanna

IMPIANTO DI PRODUZIONE DI ENERGIA ELETTRICA DA
 FONTE EOLICA DA 48,0 MW "MAZARA CALAMITA"
 ADEGUAMENTO DELLE INFRASTRUTTURE DELLA RTN

PIANO TECNICO DELLE OPERE

Sezione 1	PLANIMETRIA CATASTALE CON DPA Foglio di mappa 142 - Salemi	N. Tavola 01.02.09/4	
PARTE GENERALE		Formato A1	Scala 1:4.000

REVISIONI					
REV.	DATA	MODIFICA	ESEGUITO	VERIFICATO	APPROVATO
00	Giugno 2019	Prima emissione	Ing. F. Chiri	Ing. F. Chiri	Ing. F. Chiri
01	Dicembre 2021	Recupero osservazioni Tema	Ing. F. Chiri	Ing. S. Tatarino	Ing. F. D'Alessandro
02					
03					
04					
05					

PROFESSIONISTA INCARICATO: Ing. Francesco Chiri	COMMITTENTE: Edison Rinnovabili S.p.A. Form. Brivio, 21 20123 Milano
GESTORE RETE: TERNA S.p.A.	