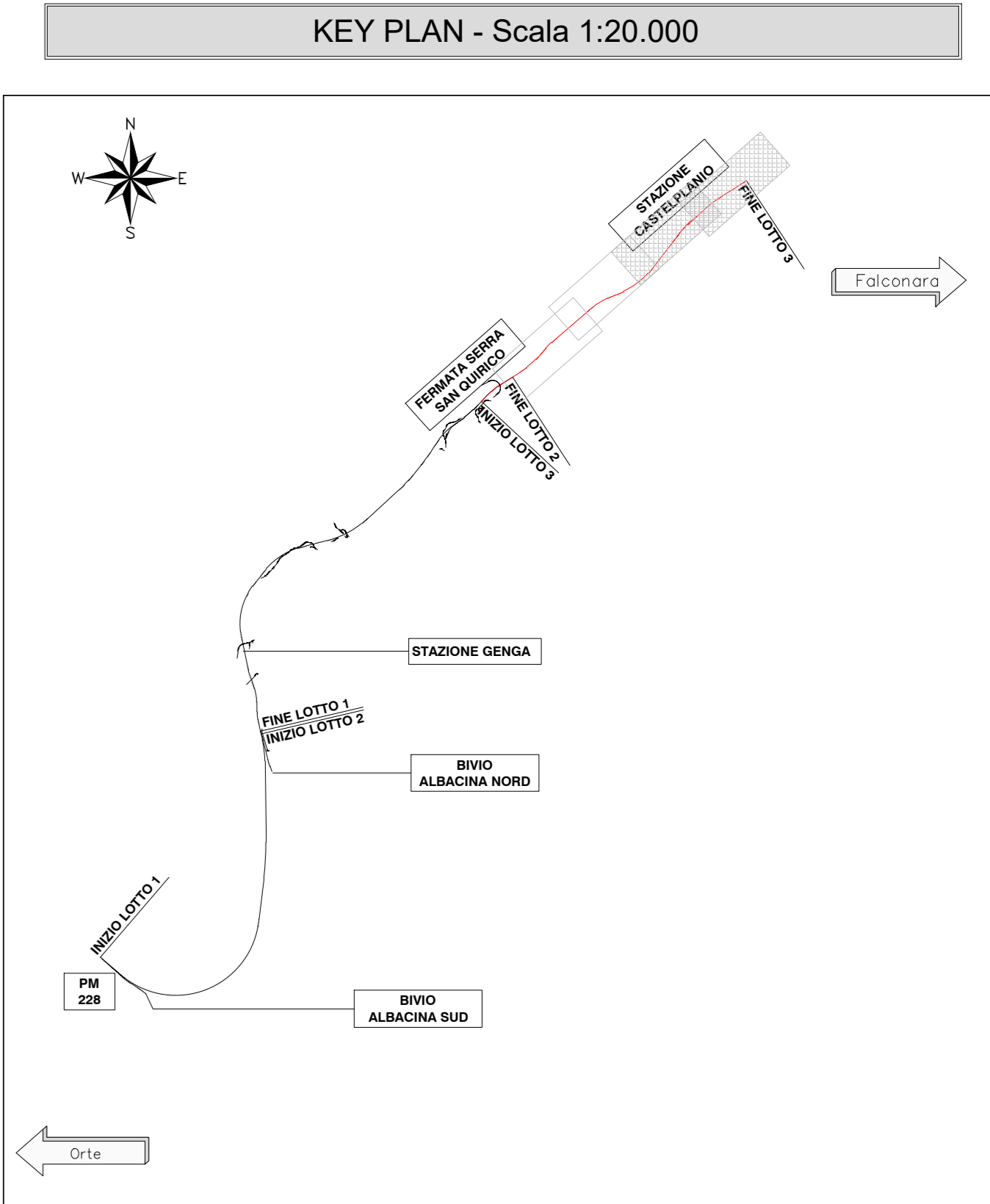
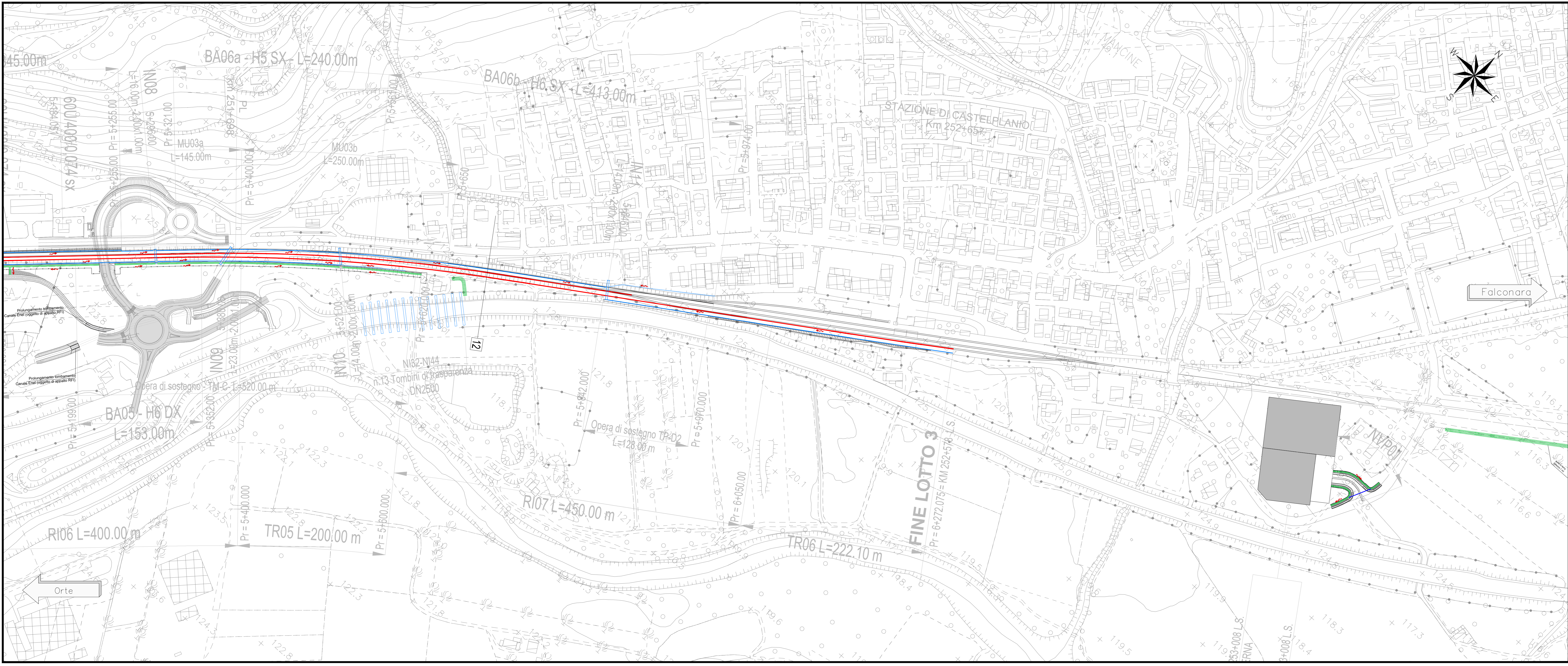


VASCHE DI PRIMA PIOGGIA E DI LAMINAZIONE			
Viabilità	ID	Progressiva	Volume [mc]
NV01	VPP1	0+000	22.00
	VL1	0+000	127.00
NV01A	VPP2	0+490	33.00
	VL2	0+490	24.00
NV02	VPP3	0+250	31.00
	VPP4	0+000	18.00
NV02	VL3	0+000	65.00
	VPP5	0+495	21.00
	VPP6	0+770	28.00
	VL4	0+770	133.00
NV03	VPP7	0+120	25.00
	VPP8	0+500	20.00



LEGENDA PLANIMETRIA	
	NORD
	DIREZIONE
	ASSE BINARI DI PROGETTO
	DEMOLIZIONI
	DIREZIONE DI SCORRIMENTO DELL'ACQUA
	VASCHE DI PRIMA PIOGGIA
	FOSSO DI GUARDIA A FORMA TRAPEZIA
	CANALETTA RETTANGOLARE IN CLS 30X40
	CANALETTA RETTANGOLARE IN CLS 50X50
	CANALETTA RETTANGOLARE IN CLS 50X100
	CANALETTA RETTANGOLARE IN CLS 100X100
	CONDOTTA IN PVC
	TOMBINO DI DRENAGGIO
	CUNETTA IN CLS E CONDOTTA
	CONDOTTA DI COLLEGAMENTO CADITOIE IN PVC
	CADITOIA
	DIREZIONE FLUSSO CADITOIE



COMMITTENTE: **RFI**
 GRUPPO FERROVIARIO ITALIANO

PROGETTAZIONE: **ITALFER**
 GRUPPO FERROVIARIO ITALIANO

DIREZIONE TECNICA
 S.O. OPERE CIVILI

PROGETTO FATTIBILITA' TECNICO ECONOMICA

POTENZIAMENTO INFRASTRUTTURALE ORTE-FALCONARA
 RADDOPPIO DELLA TRATTA PM228-CASTELPLANIO
 LOTTO 03

IDROLOGIA E IDRAULICA

DRENAGGIO DI PIATTAFORMA E PRESIDIO CORPO FERROVIARIO/STRADALE - LOTTO 3
 PLANIMETRIA DI PROGETTO - TAV. 2 DI 2

SCALA:
 1 : 2.000

COMMESSA	LOTTO	FASE	ENTE	TIPO DOC.	OPERA/DISCIPLINA	PROG.	REV.
IR0F	03	R	09	P6	IDROLOGIA	010	C

Revis.	Descrizione	Redatto	Data	Verificato	Data	Approvato	Data	Autorizzato	Data
A	EMISSIONE DEFINITIVA	P. Cuomo	Gen 2022	F. Caban	Gen 2022	C. Ursani	Gen 2022	A. Vignoli	Mar 2022
B	EMISSIONE DEFINITIVA	C. Cesari	Nov 2022	F. Caban	Nov 2022	C. Ursani	Nov 2022	A. Vignoli	Nov 2022
C	EMISSIONE DEFINITIVA	C. Cesari	Mag 2023	F. Caban	Mag 2023	C. Ursani	Mag 2023	A. Vignoli	Mag 2023

File: rnf030000010002010C.dwg n. Elab.: