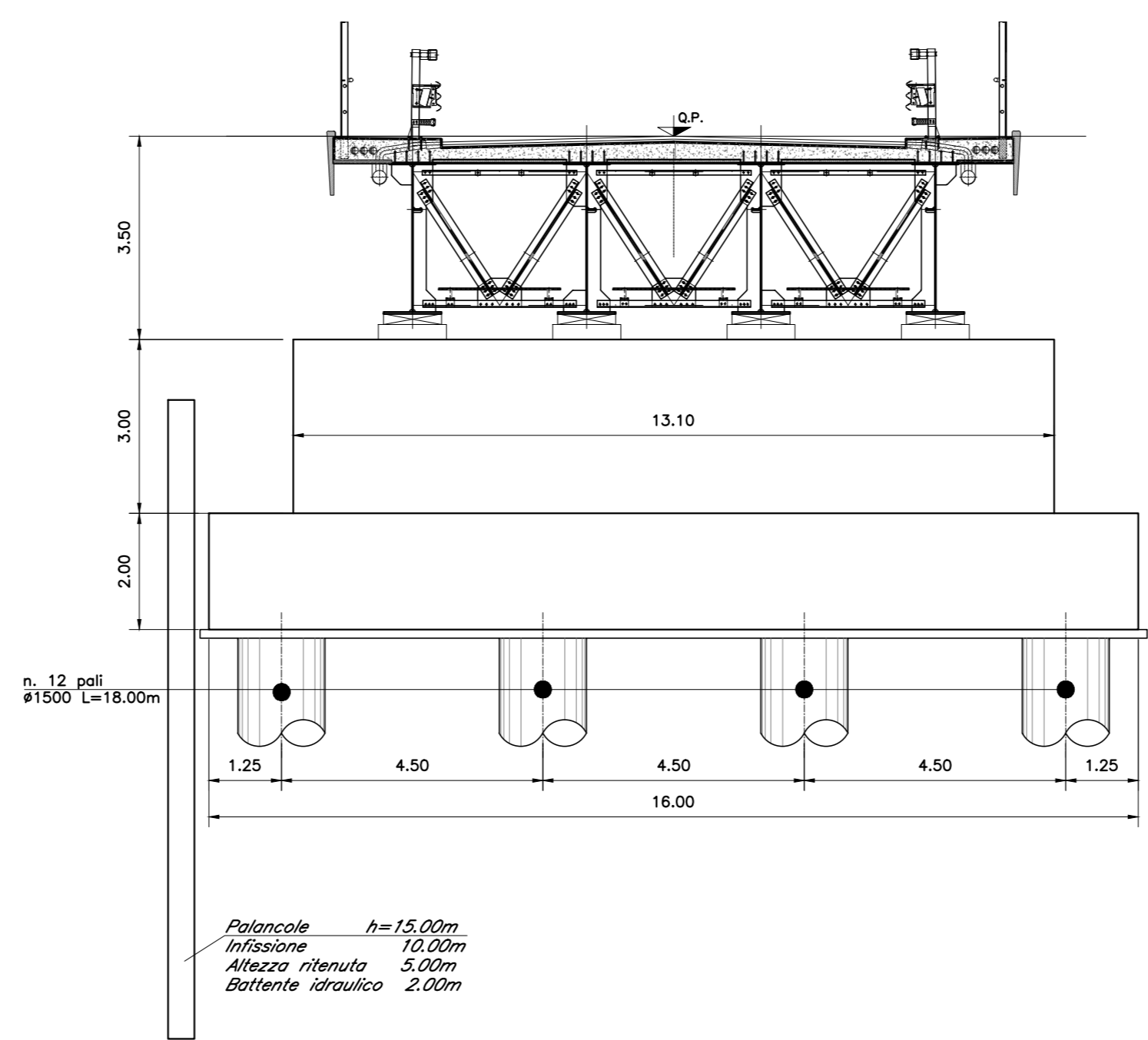


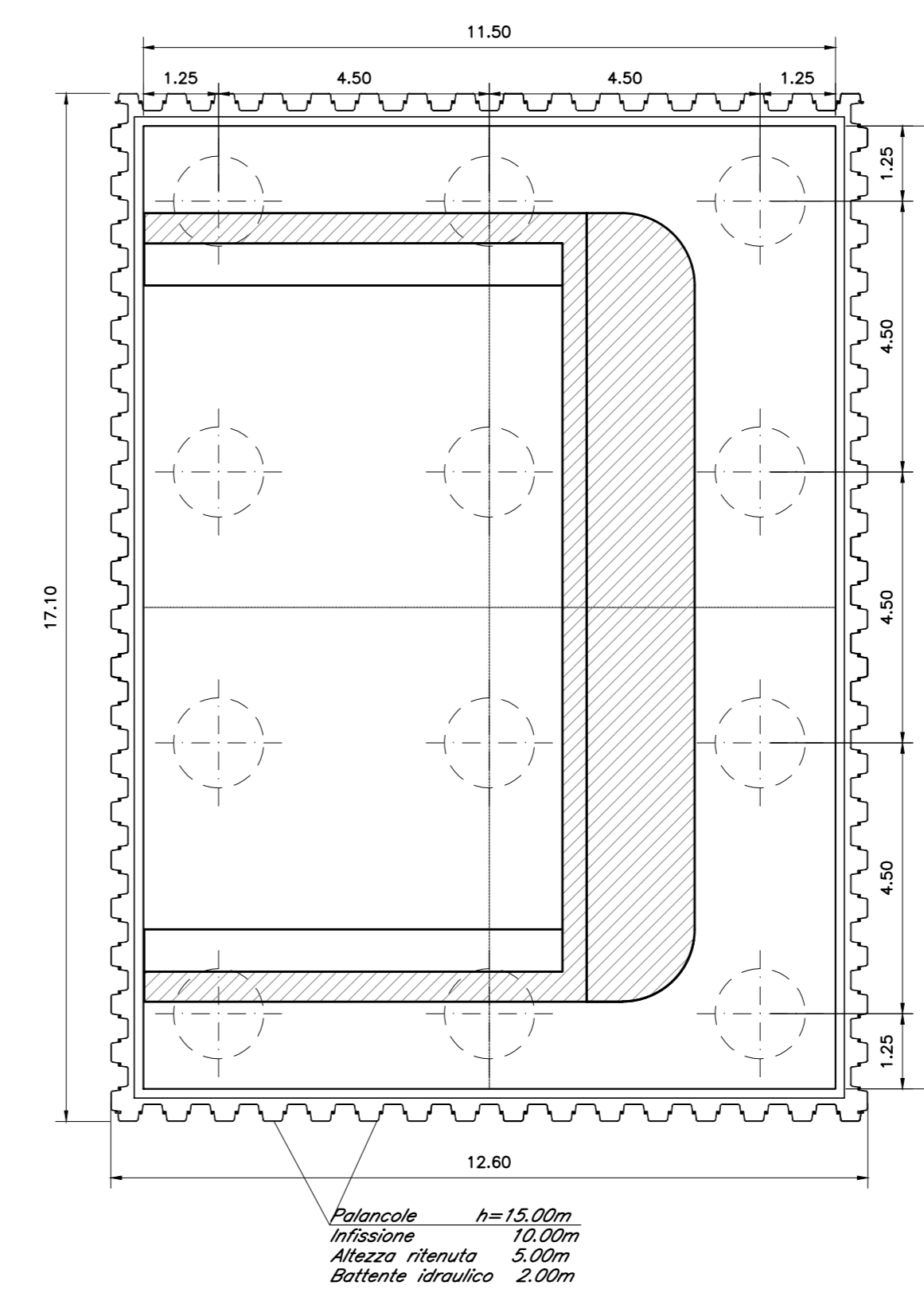
SEZIONE TRASVERSALE SA

Scala 1:100



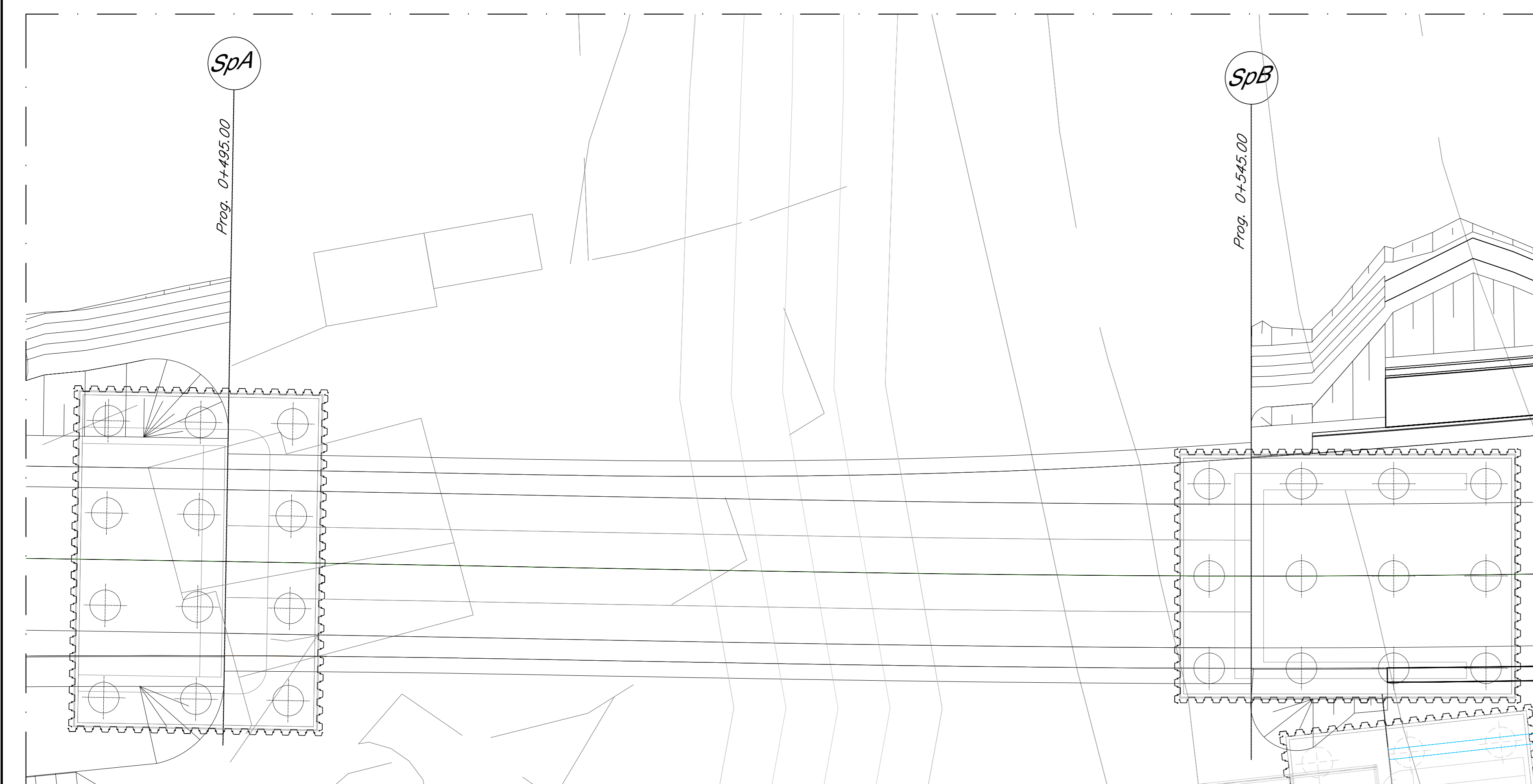
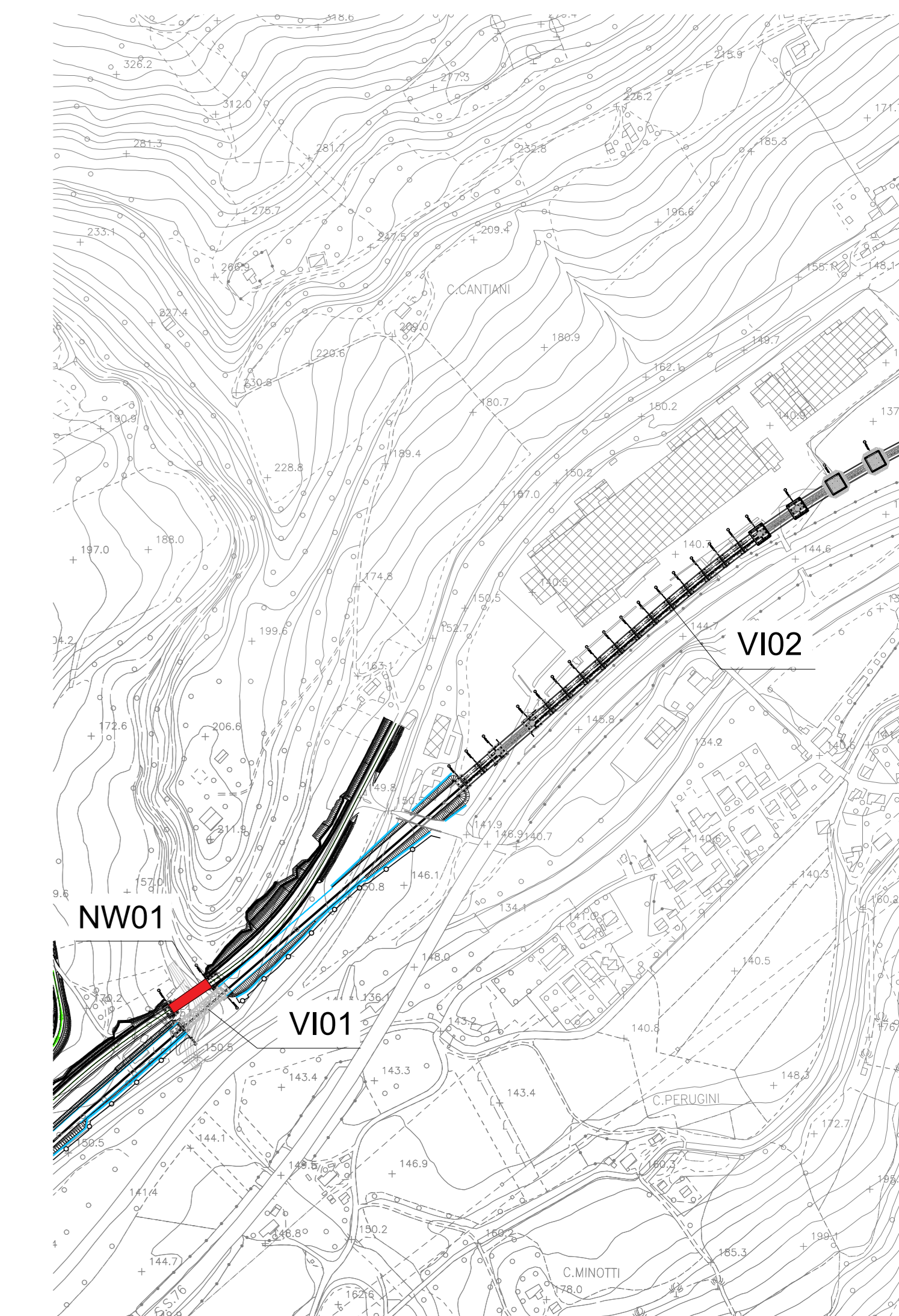
PIANTA FONDAZIONE

Scala 1:100



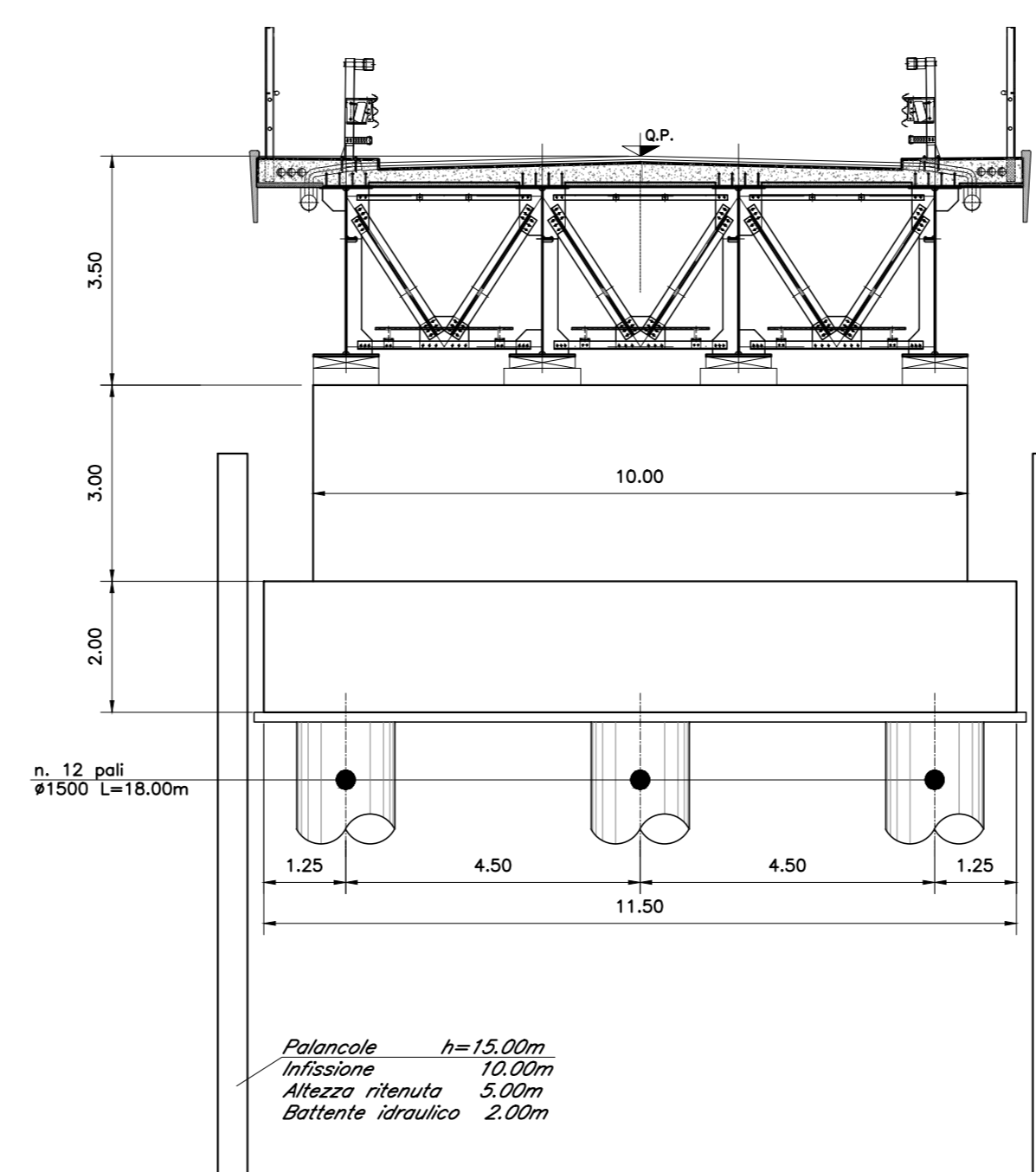
KEY-PLAN

Scala 1:5.000



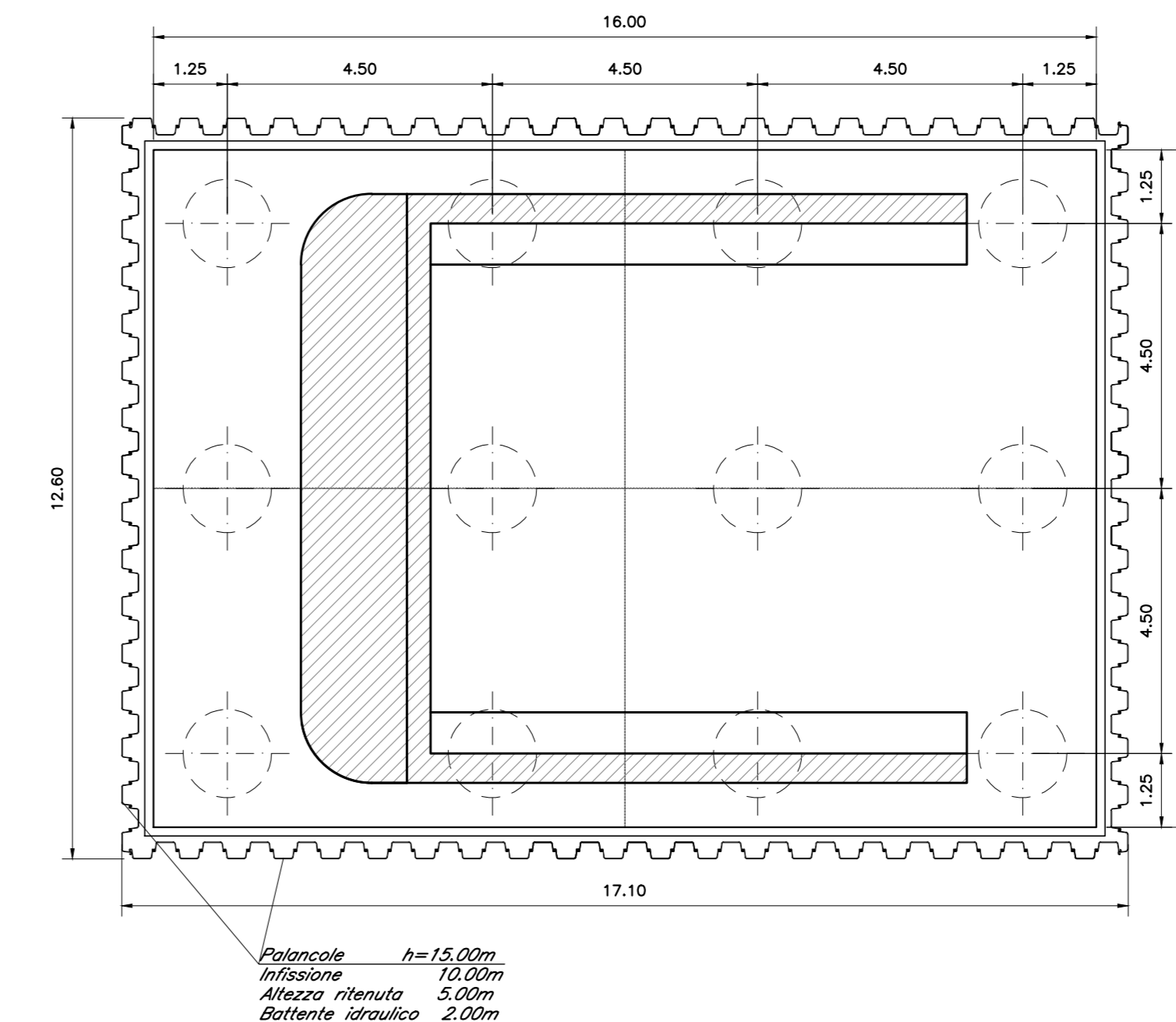
SEZIONE TRASVERSALE SB

Scala 1:100



PIANTA FONDAZIONE

Scala 1:100



DISEGNI DI RIFERIMENTO

DESCRIZIONE	CODICE
Tabella materiali generale	IR0F00R11TTOC000001A
Relazione tecnico descrittiva	IR0F03R09RONW000001A

NOTE GENERALI

- 1) TUTTE LE QUOTE SONO ESPRESSE IN m s.l.m.
- 2) TUTTE LE DIMENSIONI SONO ESPRESSE IN m SALVO diversamente specificato
- 3) IL TRACCIATO DEL VIADOTTO DOVRÀ ESSERE REALIZZATO SULLA BASE DEI TRACCIATI PLANO-ALTIMETRICI E DEI PROFILI LONGITUDINALI IN ULTIMA REVISIONE.
- 4) PER LO SVILUPPO DELLE MISURE EFFETTIVE TENERE CONTO DELLA LIVELLETTA LONGITUDINALE E DELL'EFFETTO CONTROMONTA.
- 5) TUTTE LE QUOTE RIPORTATE SONO IN ASSE TRACCIATO

COMMITTENTE:



PROGETTAZIONE:



DIREZIONE TECNICA
 S.O. OPERE CIVILI

PROGETTO FATTIBILITA' TECNICO ECONOMICA

POTENZIAMENTO INFRASTRUTTURALE ORTE-FALCONARA
 RADDOPPIO DELLA TRATTA PM228-CASTELPLANIO

NW01- Viadotto Castelplanio da pk 0+495.00 a pk 0+545.00
 Pianta, prospetto, sezioni

SCALA:

Varie

COMMESSA LOTTO FASE ENTE TIPO DOC. OPERA/DISCIPLINA PROG. REV.

IR0F 03 R 09 PZ NW0100 001 B

Revis.	Descrizione	Redatto	Data	Verificato	Data	Approvato	Data	Autorizzato	Data
A	Emissione Definitiva	P. Masini	21/12/2021	A. Fani	21/12/2021	C. Ursini	21/12/2021	A. Vitozzi	21/12/2021
B	Emissione Definitiva	P. Masini	21/11/2023	A. Fani	21/11/2023	C. Ursini	21/11/2023	A. Vitozzi	21/11/2023