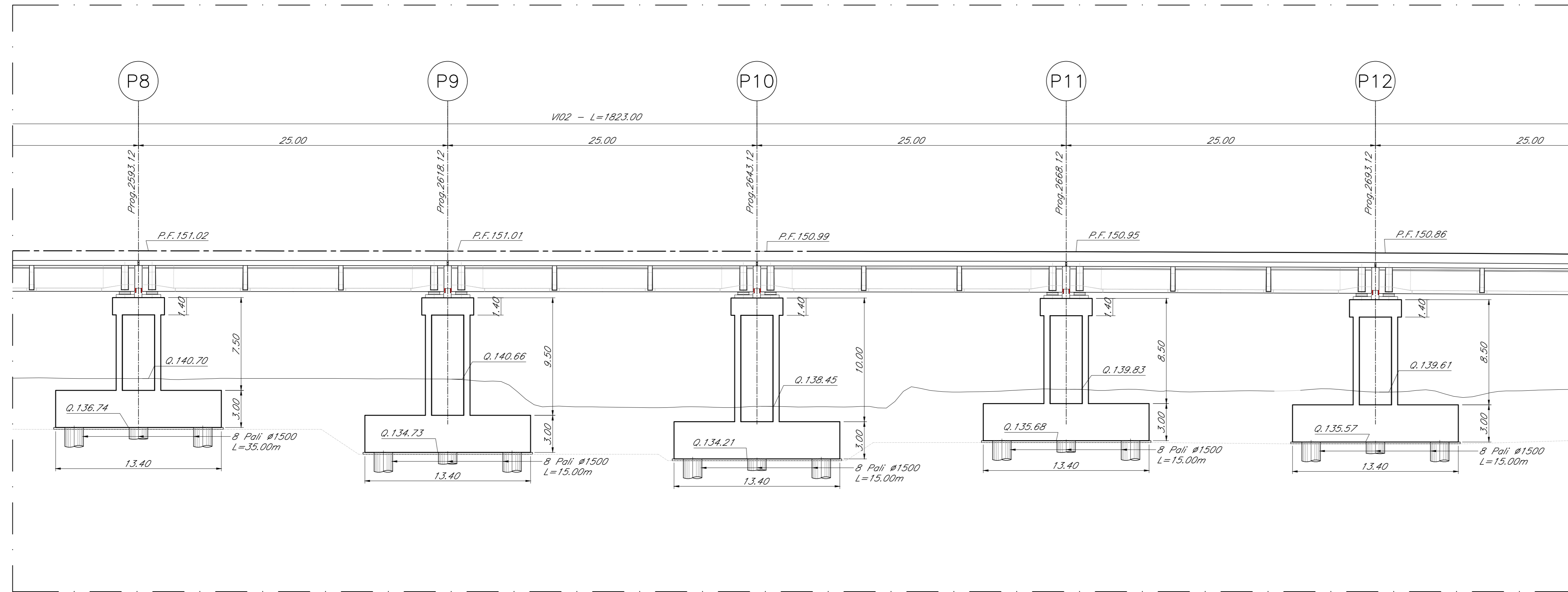
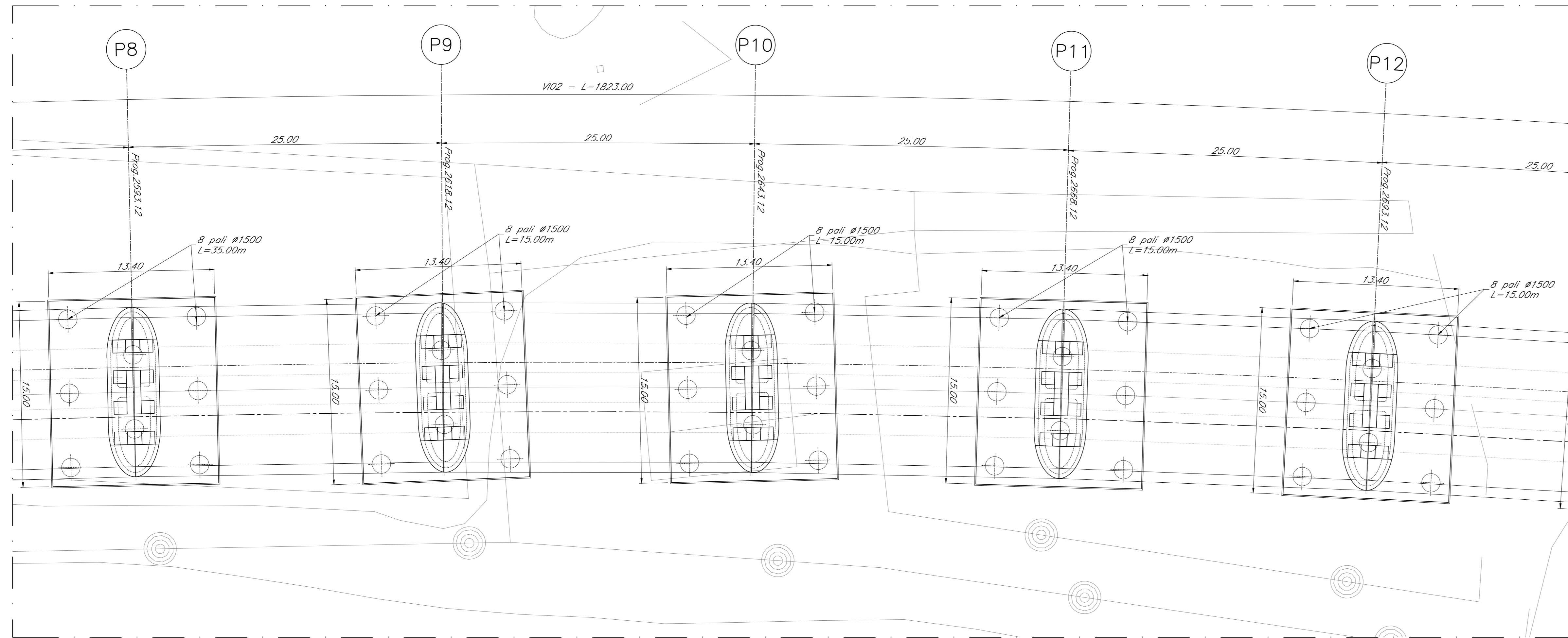


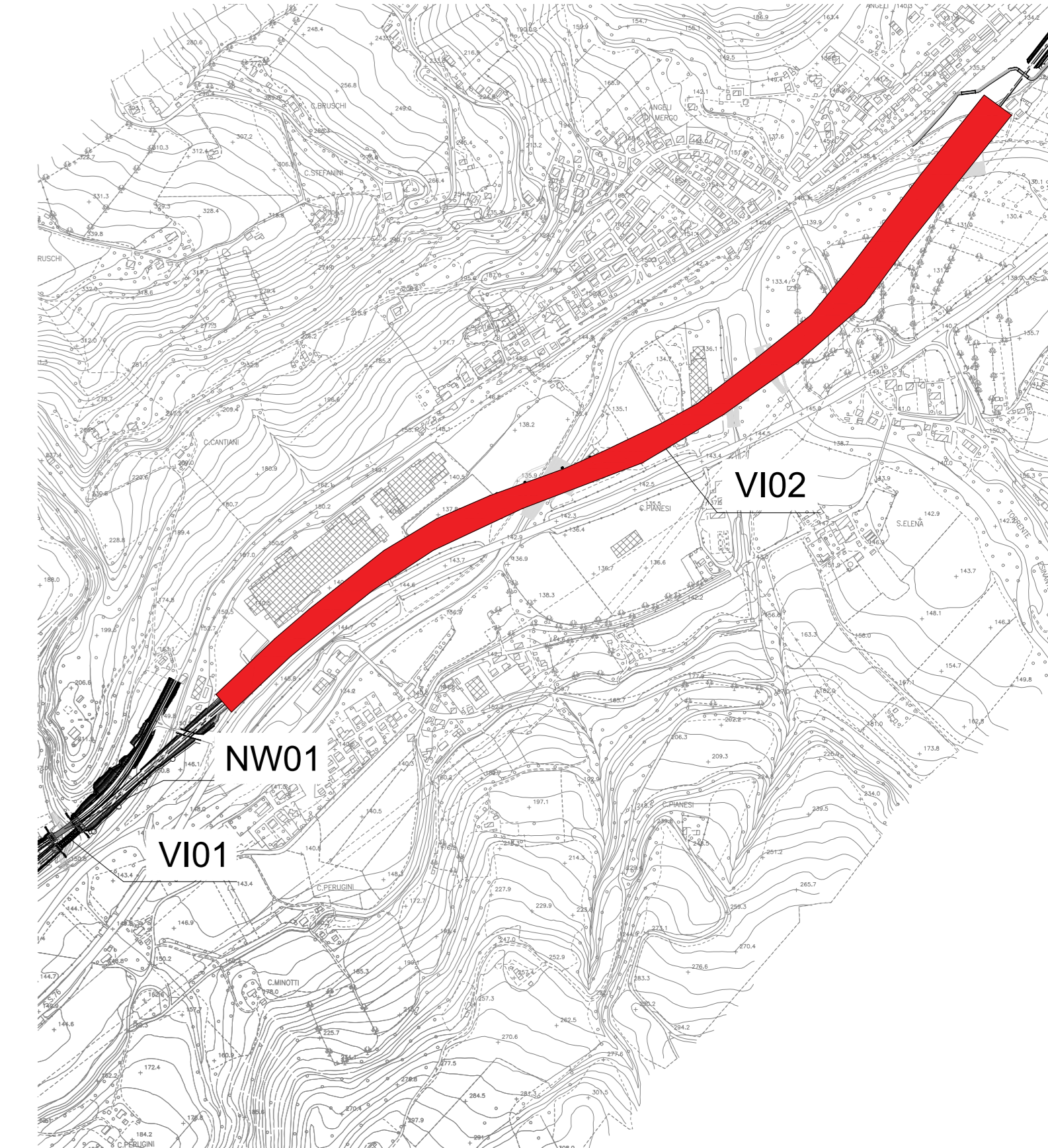
SEZIONE LONGITUDINALE - V102  
SCALA 1:200



PLANIMETRIA - V102  
SCALA 1:200



KEY-PLAN  
Scale 1:10,000



DISEGNI DI RIFERIMENTO	
DESCRIZIONE	CODICE
Tabella materiali generale	IR0F00R11TTOC0000001A
Relazione tecnico descrittiva	IR0F03R09R0V10000001A

- NOTE GENERALI
- 1) TUTTE LE QUOTE SONO ESPRESSE IN m s.l.m.
  - 2) TUTTE LE DIMENSIONI SONO ESPRESSE IN m SALVO diversamente specificato
  - 3) IL TRACCIATO DEL VIADOTTO DOVRÀ ESSERE REALIZZATO SULLA BASE DEI TRACCIATI PLANO-ALTIMETRICI E DEI PROFILI LONGITUDINALI IN ULTIMA REVISIONE.
  - 4) PER LO SVILUPPO DELLE MISURE EFFETTIVE TENERE CONTO DELLA LIVELLETTA LONGITUDINALE E DELL'EFFETTO CONTROMONTA.
  - 5) TUTTE LE QUOTE RIPORTATE SONO IN ASSE TRACCIATO

COMMITTENTE:

PROGETTAZIONE:

DIREZIONE TECNICA  
S.O. OPERE CIVILI

PROGETTO FATTIBILITA' TECNICO ECONOMICA

POTENZIAMENTO INFRASTRUTTURALE ORTE-FALCONARA  
RADDOPPIO DELLA TRATTA PM228-CASTELPLANIO

V102 - Viadotto Castelplanio da pk 2+393.12 a pk 4+216.12  
Pianta, prospetto - Tav. 3

SCALA:  
1:200

COMMESSA	LOTTO	FASE	ENTE	TIPO DOC.	OPERA/DISCIPLINA	PROGR.	REV.
IR0F	03	R	09	PZ	V10200	003	D

Revis.	Descrizione	Redatto	Data	Verificato	Data	Approvato	Data	Autorizzato	Data
A	Emissione Definitiva	P. Masarelli	21/02/2021	A. Fanti	21/02/2021	C. Ursini	21/02/2021	A. Vitucci	21/02/2021
B	Emissione Definitiva	A. Carofan	21/02/2022	A. Fanti	21/02/2022	C. Ursini	21/02/2022	A. Vitucci	21/02/2022
C	Emissione Definitiva	A. Carofan	21/02/2023	A. Fanti	21/02/2023	C. Ursini	21/02/2023	A. Vitucci	21/02/2023
D	Emissione Definitiva	A. Carofan	21/02/2024	A. Fanti	21/02/2024	C. Ursini	21/02/2024	A. Vitucci	21/02/2024