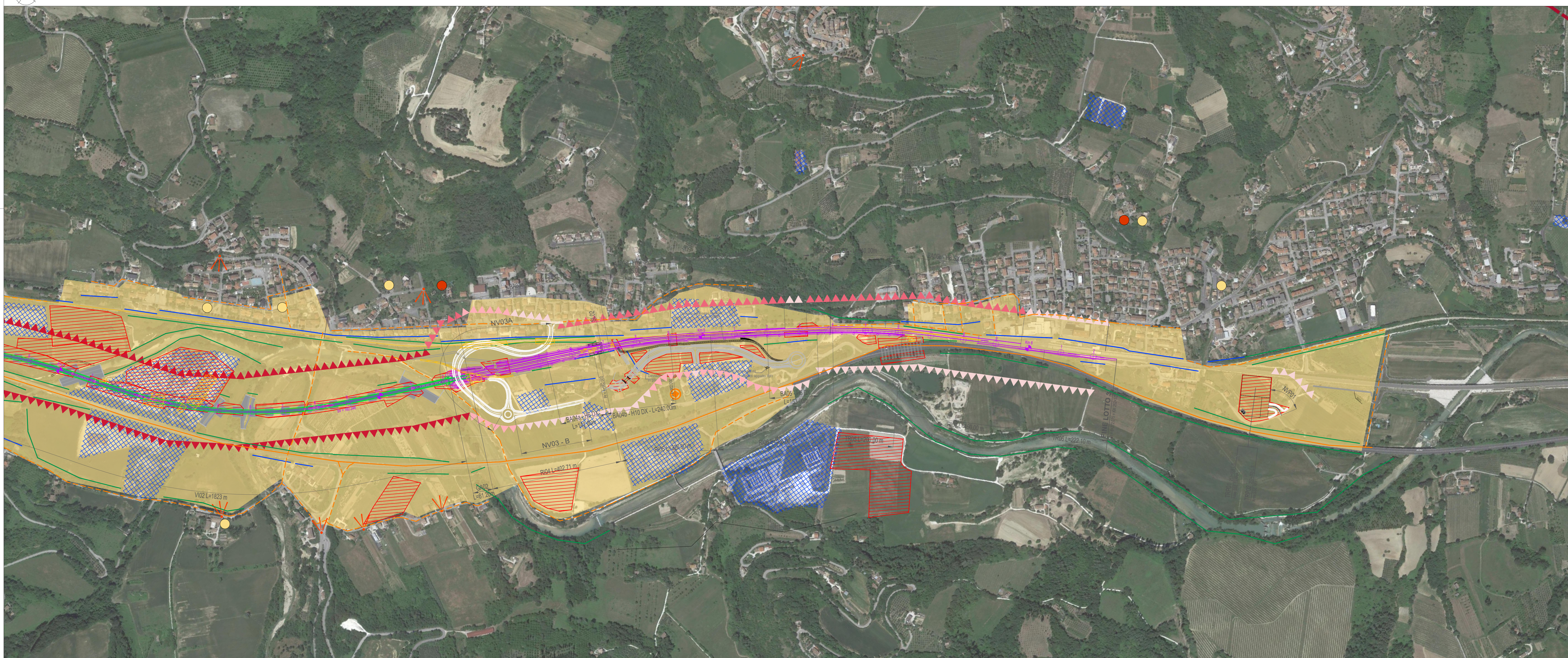
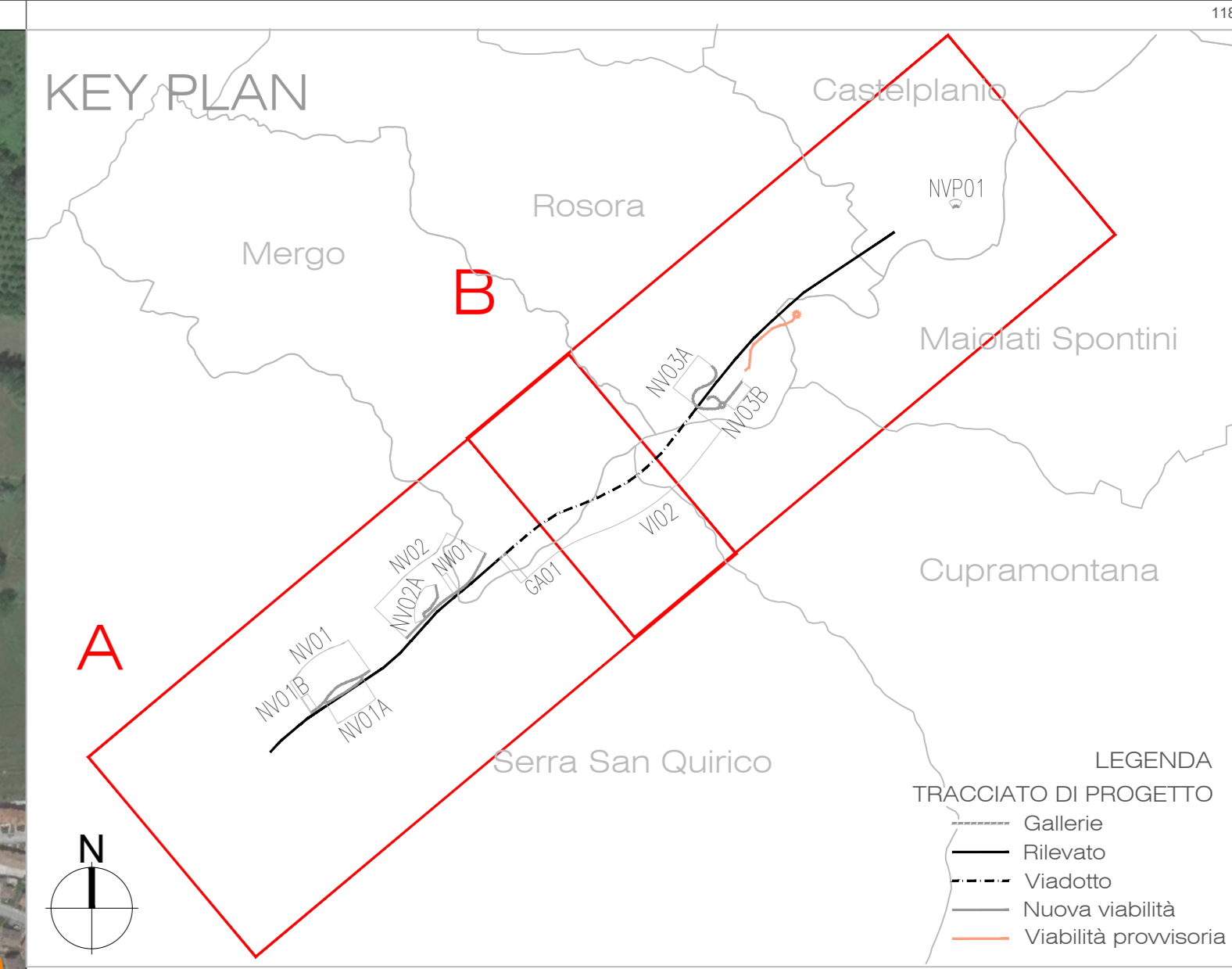


TRATTO A - CARTA DELLA VISUALITA'



TRATTO B - CARTA DELLA VISUALITA'



- LEGENDA**
- PERCETTORI**
- Bacino di visualità
  - Visuali discontinue e frammentate
  - Visuali continue o debolmente frammentate
  - Percettori isolati
  - Punti panoramici
  - Nuclei storici
  - Beni culturali
- DETRATTORI DELLA QUALITA' DEL PAESAGGIO**
- IMPIANTI, EDIFICIO E COMPLESSI INDUSTRIALI
  - Elementi che detraggono qualità al paesaggio percepito
- BARRIERE VISIVE**
- Vegetazione
  - Fronti edificati
- PERCEZIONE POTENZIALE DELLE INFRASTRUTTURE LINEARI**
- CLASSIFICAZIONE**
- NULLO O MOLTO POCO RILEVANTE**  
Tratti prevalentemente a raso, modestamente rilevati rispetto al piano di campagna  
Altezze in rilevato normalmente assorbite e non emergenti sugli elementi che popolano le visuali percepite
  - POCO RILEVANTE**  
Tratti mediamente rilevati rispetto al piano di campagna, rilevato basso  
Altezze in rilevato parzialmente assorbite ed emergenti sugli elementi che popolano le visuali percepite
  - MEDIAMENTE RILEVANTE**  
tratti in rilevato rispetto al piano di campagna  
Altezze in rilevato emergenti sugli elementi che mediamente popolano le visuali percepite
  - RILEVANTE**  
tratti in rilevato alto rispetto al piano di campagna  
Altezze in rilevato emergenti sugli elementi che popolano le visuali percepite

- TRACCIATO DI PROGETTO**
- Rilevato
  - Viadotto
  - Nuova viabilità
  - Viabilità provvisoria
  - Tracciato ferroviario
  - Barriere antirumore
  - Sistemazioni idrauliche
  - Demolizione binari
  - Demolizioni
  - Area di cantiere soggetta a ripristino dello stato ante-opera per le parti non interessate in via definitiva dalle opere ferroviarie e stradali
- 0 50 250 500 m

COMMITTENTE: **RFI**  
RETE FERROVIARIA ITALIANA  
GRUPPO FERROVIE DELLO STATO ITALIANO

PROGETTAZIONE: **ITALFER**  
GRUPPO NUOVO DELLO STATO ITALIANO

**DIREZIONE TECNICA**  
U.O. ARCHITETTURA, AMBIENTE E TERRITORIO  
S.O. AMBIENTE

**PROGETTO DI FATTIBILITA' TECNICA ECONOMICA**  
RADDOPPIO INFRASTRUTTURALE ORTE-FALCONARA  
RADDOPPIO DELLA TRATTA PM228-CASTELPLANIO  
LOTTO 3

**Relazione Paesaggistica ai sensi del DPCM 12.12.2005**  
Carta della visualità

SCALA: 1:5.000

Rev.	Descrizione	Redatto	Data	Verificato	Data	Approvato	Data	Autorizzato Data
A	Emissione esecutiva	M. MUA	Febbraio 2022	S. Chiuschiato T. Capitano	Febbraio 2022	C. Uricoli	Febbraio 2022	C. Eroligi
B	Emissione esecutiva	M. MUA	Dicembre 2022	G. Diotti	Dicembre 2022	C. Uricoli	Dicembre 2022	Maggio 2023
C	Emissione esecutiva	M. MUA	Maggio 2023	S. Chiuschiato G. Diotti	Maggio 2023	C. Uricoli	Maggio 2023	

COMMESSA LOTTO FASE ENTE TIPO DOC. OPERA/DISCIPLINA PROGR. REV.

IR0F 03 R 22 N5 IM0002 002 C

File: IR0F03R22N5IM000202C.dwg n. Elab.: