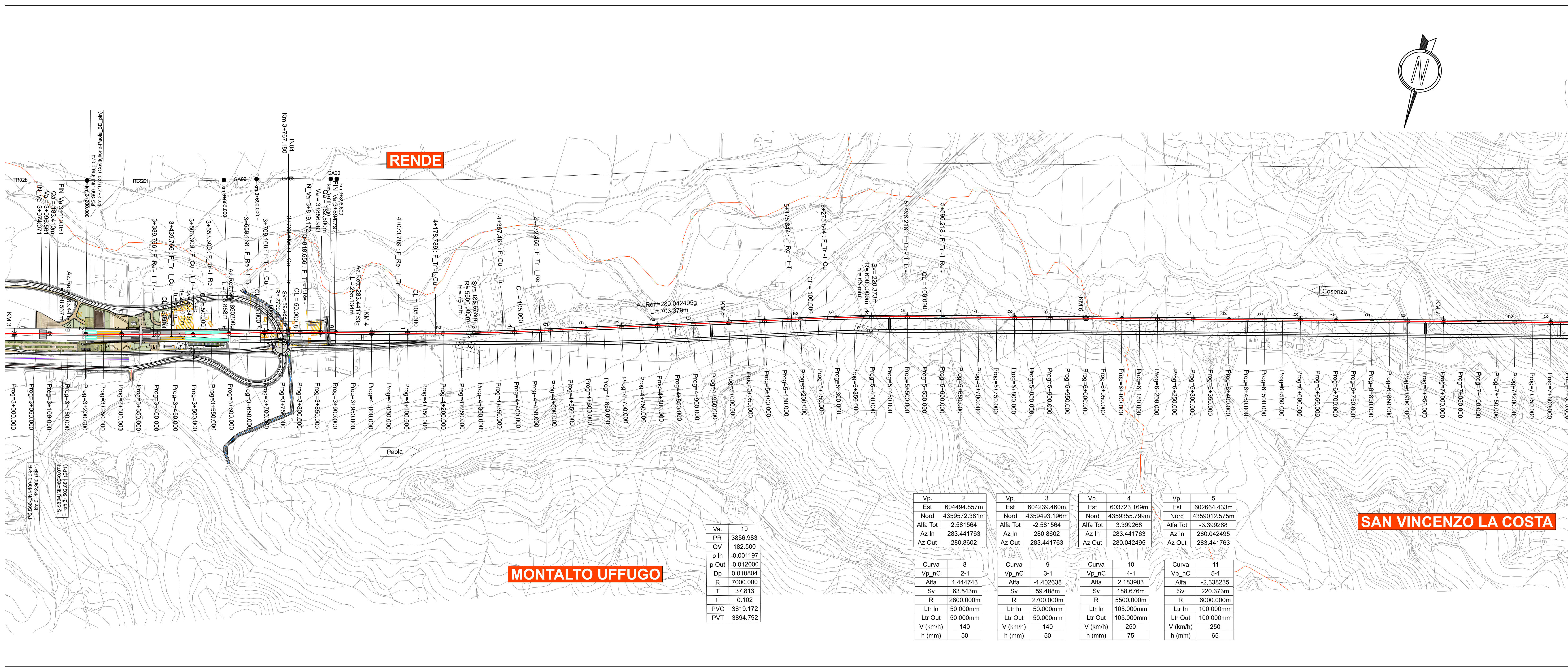
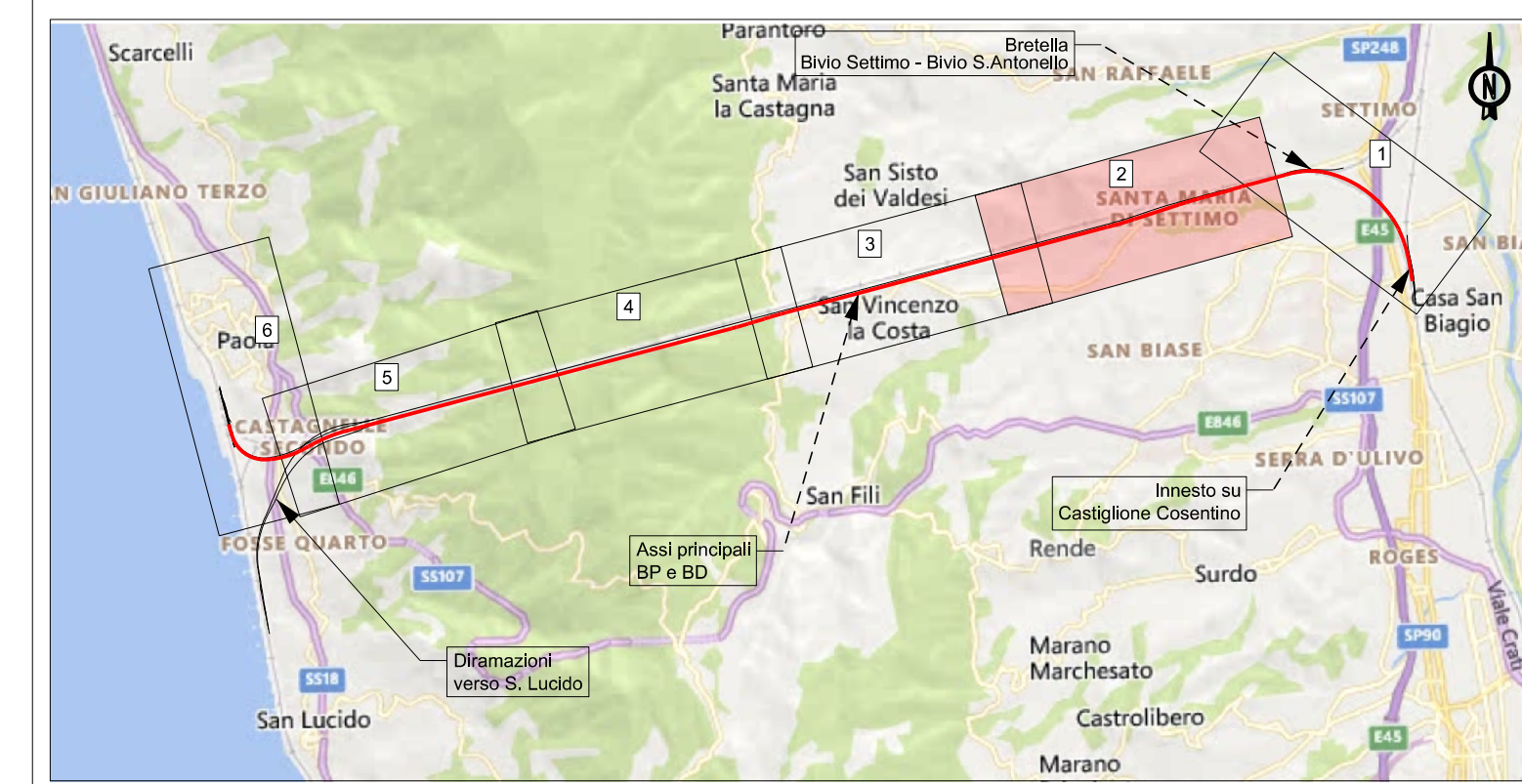


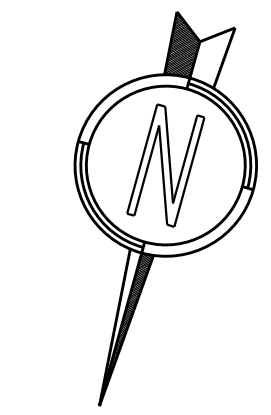
KEY-PLAN



SAN VINCENZO LA COSTA

MONTALTO UFFUGO

RENDE



LEGENDA

	PROGRESSIVE	SEZIONI TRASVERSALI DI PROGETTO
	PRG. = 5+130.349	
	L Tr. XX-XXX.XXX	ELEMENTI PLANIMETRICI
	Opera di progetto Km X-XXX.XXX	OPERE DI PROGETTO
		BINARIO DI PROGETTO
		ALTRI BINARI DI PROGETTO
		BINARI LINEA STORICA
		CONFINI COMUNALI
		DEVIANTI DI PROGETTO
		RESPINGENTI DI PROGETTO
		MARCIAPIEDI PES
		DEMOLIZIONI
		SISTEMAZIONI IDRAULICHE
		PROFLO DEL TERRENO

PROVINCIA	COSENZA	
COMUNE	MONTALTO UFFUGO	SAN VINCENZO LA COSTA
LIVELLETTE	i = -1.197‰ ΔQ = -0.910m L = 760.422m	i = -12.000‰ ΔQ = -158.683m L = 1323.090m GN01b ->>>
220.000	[Profile Line]	
210.000	[Profile Line]	
200.000	[Profile Line]	
190.000	[Profile Line]	
180.000	[Profile Line]	
170.000	[Profile Line]	
160.000	[Profile Line]	
150.000	[Profile Line]	
140.000	[Profile Line]	
130.000	[Profile Line]	
120.000	[Profile Line]	
Q.R.R.=120.000		
DISTANZE PROGRESSIVE	3+750	7+400
DISTANZE PARZIALI	50.00	50.00
QUOTE TERRENO	163.035	163.148
QUOTE PROGETTO	162.266	162.266
DIFFERENZA DI QUOTA	0.769	0.882
ANDAMENTO PLANIMETRICO	Lp = 50.000m	L = 280.373m
CANT (mm)	50	85
VELOCITÀ (km/h)	140	250

COMMITTENTE: **RFI** RETE FERROVIARIA ITALIANA GRUPPO FERROVIE DELLO STATO ITALIANO

PROGETTAZIONE: **ITALFERR** GRUPPO FERROVIE DELLO STATO ITALIANO

S.O. CORPO STRADALE

PROGETTO DI FATTIBILITA' TECNICA ED ECONOMICA

LINEA COSENZA - PAOLA / S. LUCIDO
NUOVA LINEA AV SALERNO - REGGIO CALABRIA
RADDOPPIO COSENZA - PAOLA / S. LUCIDO

Piano-Profilo
 Piano-Profilo Castiglione-Paola BD - Tav. 2 di 6

SCALA: **1:5000**

COMMESSA LOTTO FASE ENTE TIPO DOC. OPERA/DISCIPLINA PROGR. REV.

RC1C 03 R 78 L5 IF 00 1 008 B

Rev.	Descrizione	Redatto	Data	Verificato	Data	Approvato	Data	Autorizzato	Data
A	Emissione per Cds	G. Fortugno	28/09/2023	A. Frascarelli	28/09/2023	L. D'Amore	28/09/2023	F. A. Neri	15/12/2023
B	Emissione per Cds	G. Fortugno	15/12/2023	A. Frascarelli	15/12/2023	G. Colucci	15/12/2023	F. A. Neri	15/12/2023

File: RC1C03R78L5IF0001008B.dgn n. Elab.: []