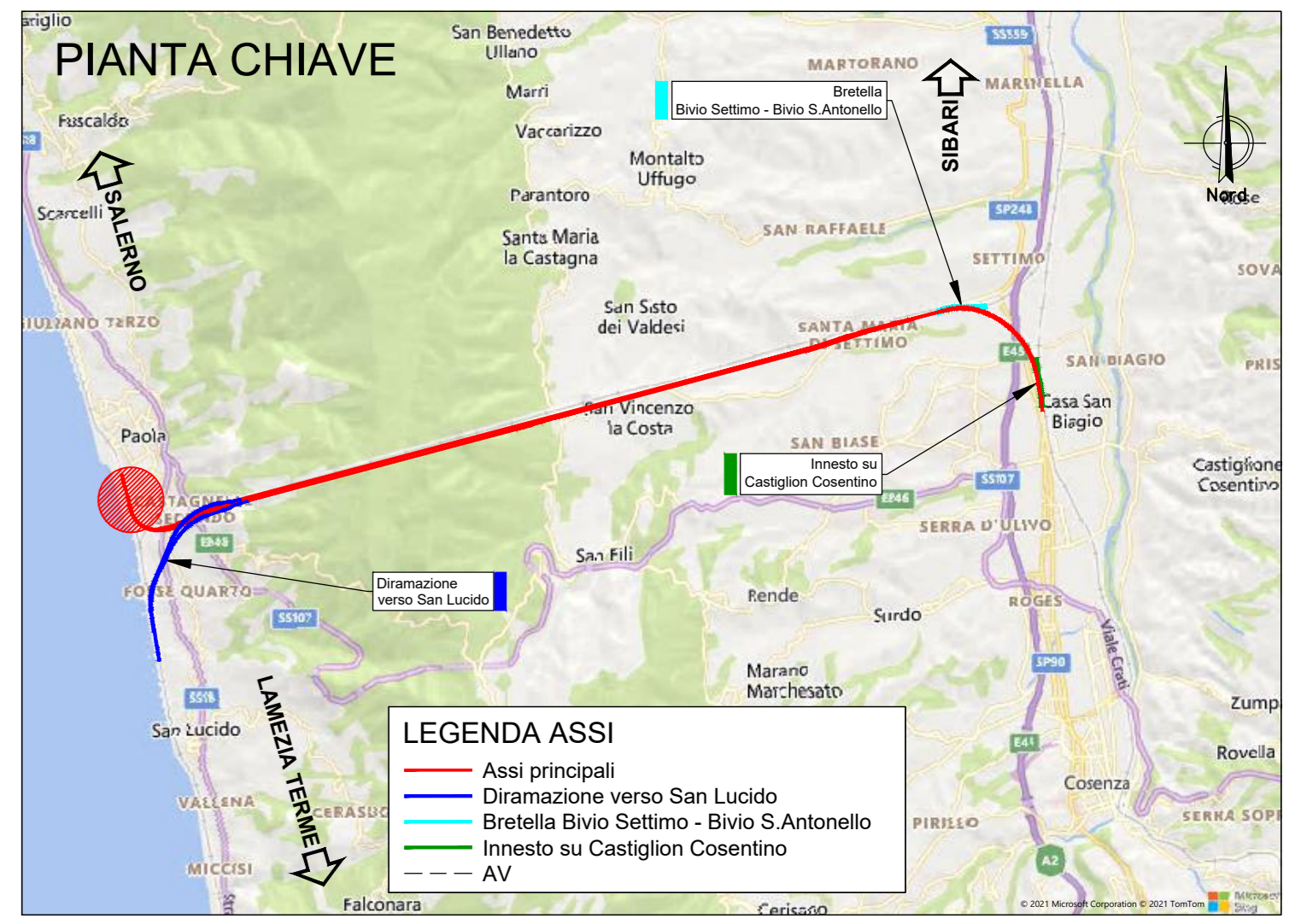
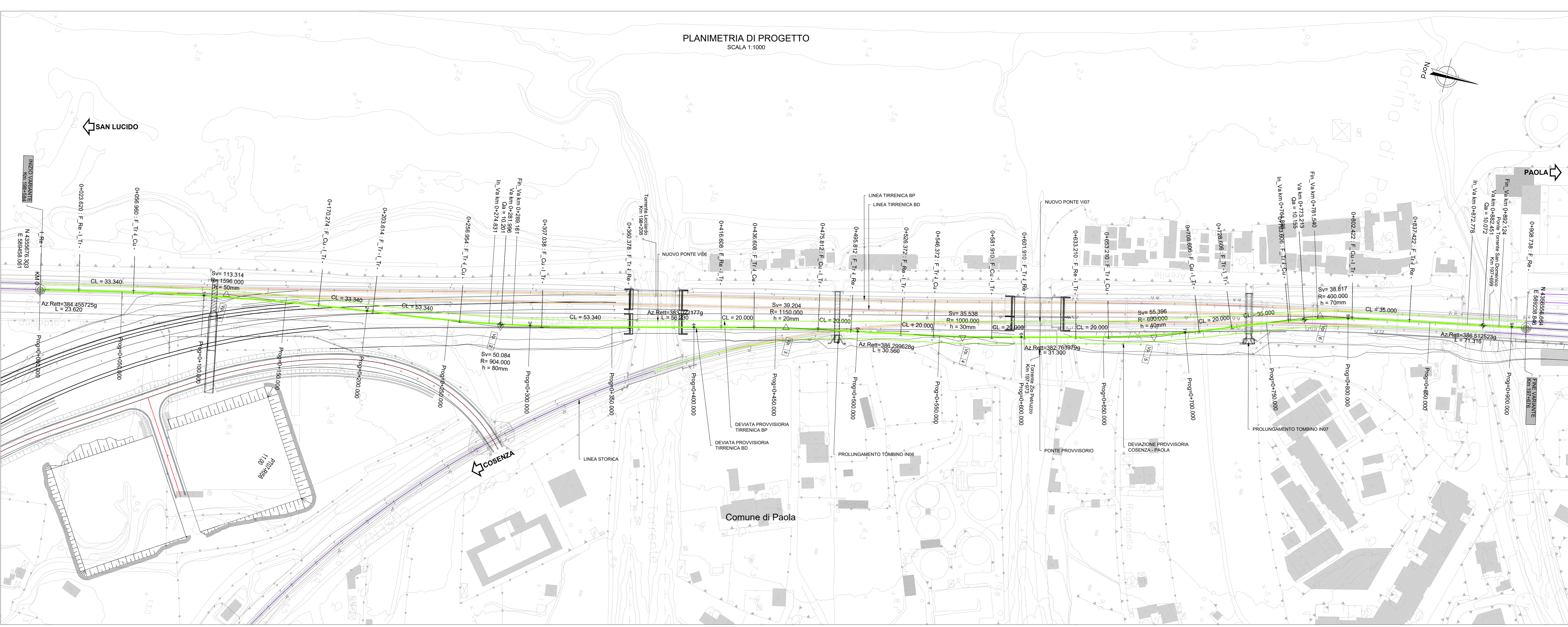


PLANIMETRIA DI PROGETTO
SCALA 1:1000

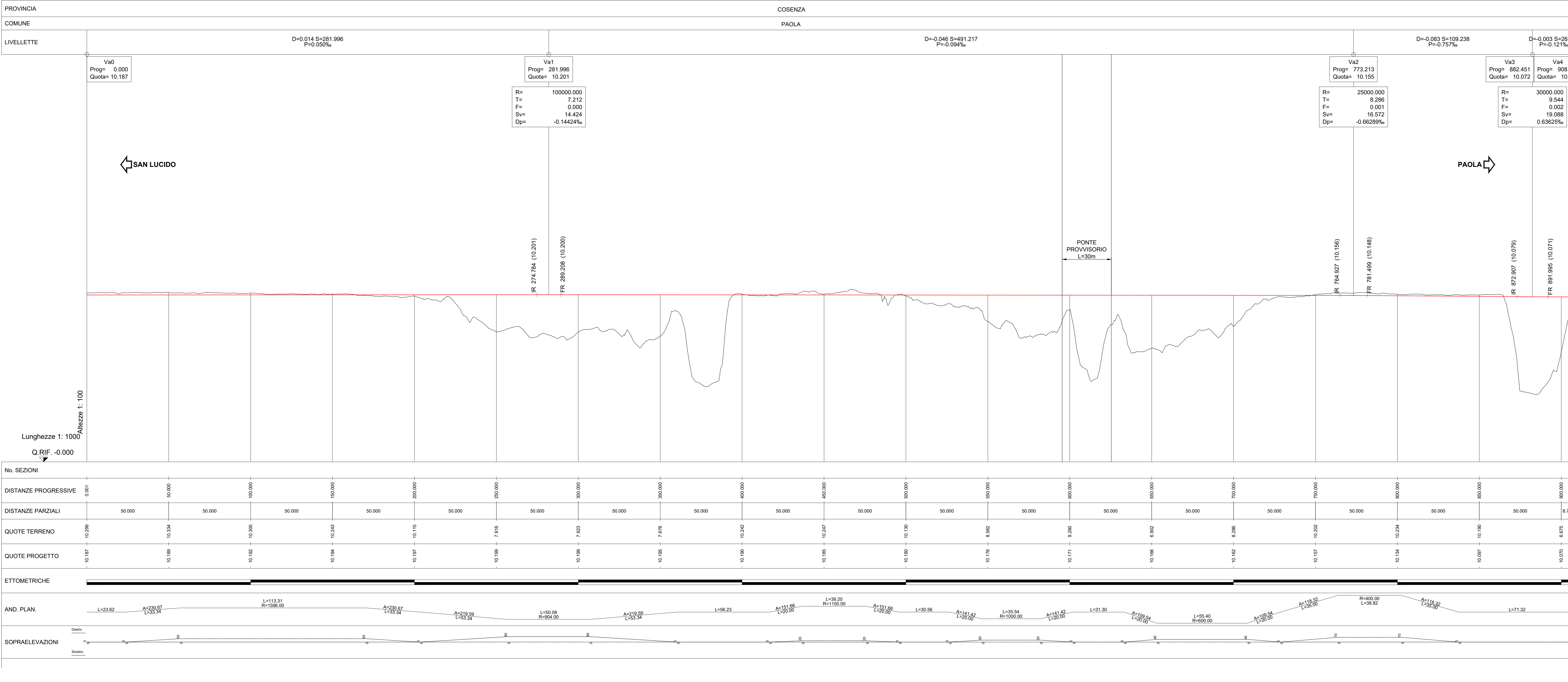


LEGENDA ASSI

Diramazione verso San Lucido
Bretella Bivio Settimo - Bivio S. Antonello
Innesco su Castiglione Cosentino
AV

Est	Est	Est	Est	Est	Est
589558.981	589405.022	589311.272	589217.422	589123.572	589029.722
435558.303	435558.303	435558.303	435558.303	435558.303	435558.303
589430.981	589336.127	589241.273	589146.419	589051.565	588956.711
435578.602	435578.602	435578.602	435578.602	435578.602	435578.602
589430.981	589336.127	589241.273	589146.419	589051.565	588956.711
435578.602	435578.602	435578.602	435578.602	435578.602	435578.602

Start Point	PVI Station	PVI Elev	Va	Prog	Quota
0	0	10.187	0.000	0.000	10.187
1	281.996	10.201	0.000	281.996	10.201
2	773.213	10.155	0.000	773.213	10.155
3	882.451	10.072	0.000	882.451	10.072
4	908.544	10.069	0.000	908.544	10.069



LEGENDA:

- Asse linea storica
- Opere in costruzione
- Opere costruite fase precedente
- Opere in Demolizione
- Opere provvisorie

COMMITTENTE: **RFI** RETE FERROVIARIA ITALIANA
GRUPPO FERROVIE DELLO STATO ITALIANE

PROGETTAZIONE: **ITALFER**

U.O. CORPO STRADALE

PROGETTO DI FATTIBILITA' TECNICA ED ECONOMICA

LINEA COSENZA - PAOLA / S. LUCIDO
NUOVA LINEA AV SALERNO - REGGIO CALABRIA
RADDOPPIO COSENZA - PAOLA / S. LUCIDO

TRACCIATI
Plano - profili
Plano-Profilo Deviata Provisoria Tirrenica BD lato Paola

SCALA: 1:1000/100

Rev.	Descrizione	Redatto	Data	Verificato	Data	Approvato	Data	Autorizzato Data
A	Emissione per GSE	S. Scipione	20/02/2023	S. Felice	20/02/2023	S. Felice	20/02/2023	20/02/2023
B	Emissione per GSE	C. Frongia	15/10/2023	A. Frongia	15/10/2023	G. Gatti	15/10/2023	15/10/2023

COMMESSA LOTTO FASE ENTE TIPO DOC. OPERA/DISCIPLINA Progr. REV.
RC1C 03 R 78 L7 1F0001 003 B

File: RC1C03R78L7F0001003B