

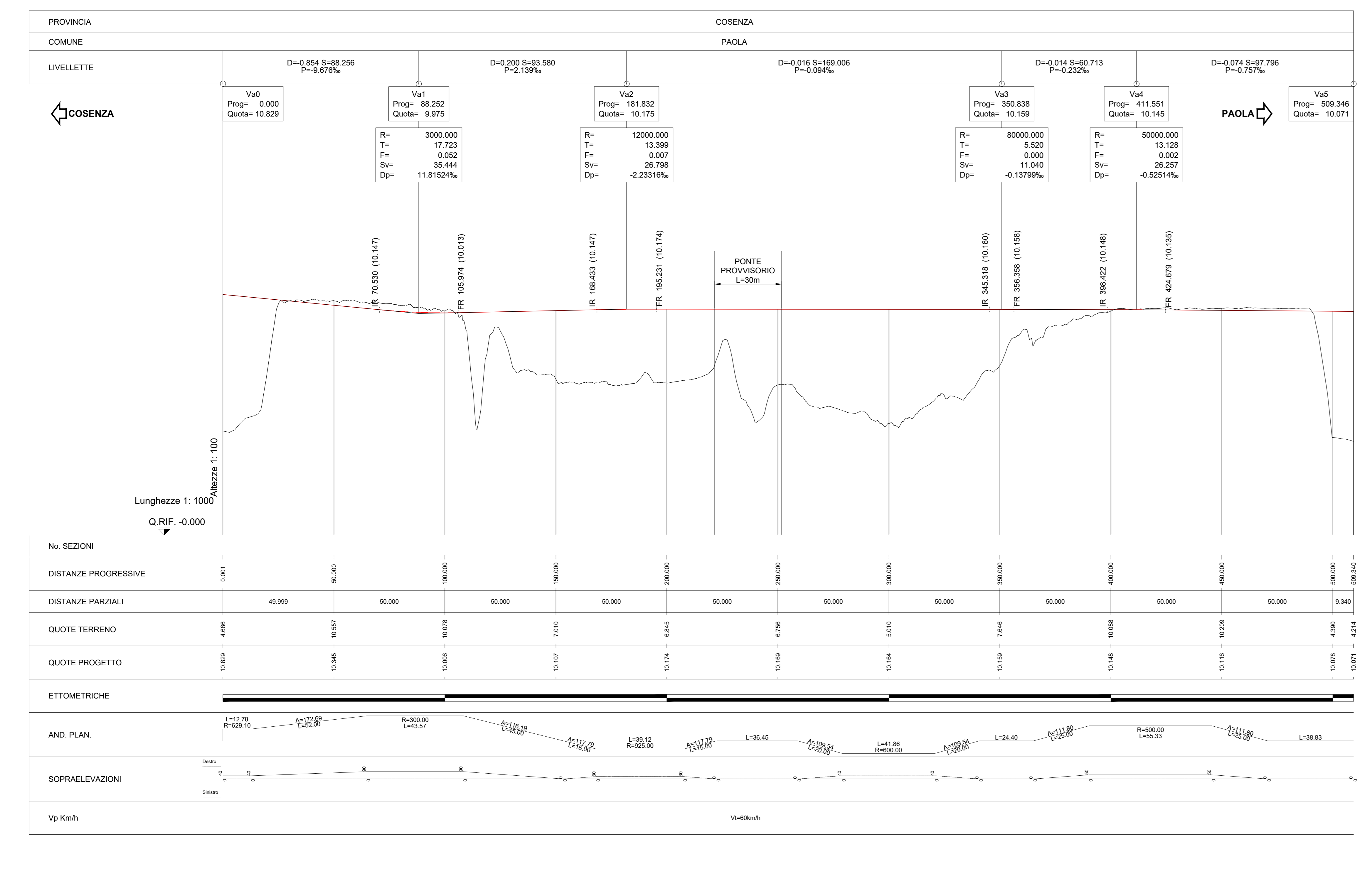
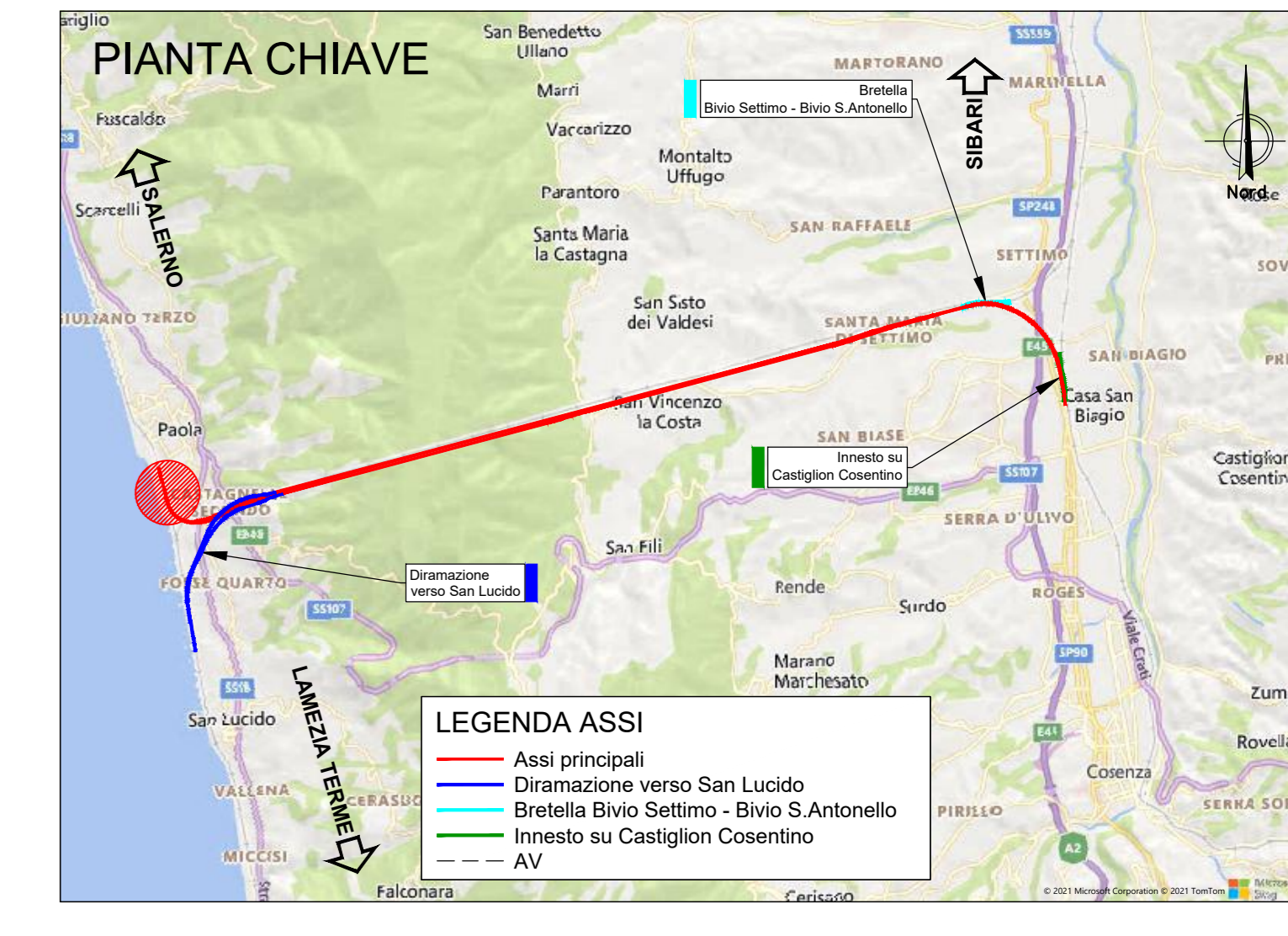
DATI TRACCIAMENTO

Est	589505.725	Est	589340.545	Est	589310.598	Est	589267.465	Curva	5
Nord	4356200.976	Nord	4356225.501	Nord	4356333.403	Nord	4356443.360	Vp_nC	4-1
Vp.	1	Vp.	2	Vp.	3	Vp.	4	Alfa	-7.045239
Est	589364.069	Est	589340.545	Est	589310.598	Est	589267.465	Sv	55.333
Nord	4356113.53	Nord	4356225.501	Nord	4356333.403	Nord	4356443.360	R	500.000
Alfa Tot	-23.46233	Alfa Tot	3.724949	Alfa Tot	6.563162	Alfa Tot	-10.226338	Ltr In	25.000
Az In	363.027469	Az In	385.489799	Az In	382.76485	Az In	376.201668	Ltr Out	25.000
Az Out	386.489799	Az Out	382.76485	Az Out	376.201668	Az Out	386.430006	V (km/h)	60
								h (mm)	50

Curva	1	Curva	2	Curva	3	Curva	4
Vp_nC	1-1	Vp_nC	1-2	Vp_nC	2-1	Vp_nC	3-1
Alfa	-1.293276	Alfa	-8.245595	Alfa	2.692592	Alfa	4.441111
Sv	12.780	Sv	43.571	Sv	39.123	Sv	41.857
R	629.100	R	300.000	R	925.000	R	600.000
Ltr In	52.000	Ltr In	52.000	Ltr In	15.000	Ltr In	15.000
V (km/h)	60	V (km/h)	45.000	V (km/h)	15.000	V (km/h)	20.000
h (mm)	40	h (mm)	60	h (mm)	30	h (mm)	40

Start Point	PVI Station	End Point	PVI Station
0	10.829	509.346	10.071

Va	1	Va	2	Va	3	Va	4
PR	86.252	PR	181.832	PR	350.838	PR	411.551
QV	9.975	QV	10.175	QV	10.159	QV	10.145
p In	-0.009676	p In	0.002139	p In	-0.000094	p In	-0.000232
p Out	0.002139	p Out	-0.000094	p Out	-0.000232	p Out	-0.000757
Dp	-0.011815	Dp	0.002233	Dp	0.000138	Dp	0.000525
R	-3000.000	R	12000.000	R	80000.000	R	50000.000
T	17.723	T	13.399	T	5.520	T	13.128
F	0.052	F	0.007	F	0.000	F	0.002
PVC	70.530	PVC	168.433	PVC	345.318	PVC	386.422
PVT	105.974	PVT	195.231	PVT	356.358	PVT	424.679



LEGENDA:

Asse linea storica	
Opere in costruzione	
Opere costruite fase precedente	
Opere in Demolizione	
Opere provvisorie	

COMMITTENTE: **RFI**
RETE FERROVIARIA ITALIANA
 GRUPPO FERROVIE DELLO STATO ITALIANE

PROGETTAZIONE: **ITALFER**
INFRASTRUTTURE FERROVIARIE ITALIANE

U.O. CORPO STRADALE

PROGETTO DI FATTIBILITA' TECNICA ED ECONOMICA

LINEA COSENZA - PAOLA / S. LUCIDO
NUOVA LINEA AV SALERNO - REGGIO CALABRIA
RADDOPPIO COSENZA - PAOLA / S. LUCIDO

TRACCIATI
 Piano - profili
 Piano-Profilo Deviato provvisoria Santomarco lato Paola

SCALA: **1:1000/100**

COMMESSA	LOTTO	FASE	ENTE	TIPO DOC.	OPERA/DISCIPLINA	PROGR.	REV.
RC1C	03	R	78	L7	IF0001	005	B

Rev.	Descrizione	Redatto	Data	Verificato	Data	Approvato	Data	Autorizzato Data
A	Emissione per CSE	S. Scipione	20/03/2023	S. Felice	20/03/2023	L. Di Marco	20/03/2023	20/03/2023
B	Emissione per CSE	C. Felice	15/10/2023	A. Di Marco	15/10/2023	G. Di Marco	15/10/2023	15/10/2023

File: RC1C03R78L7IF0001005B