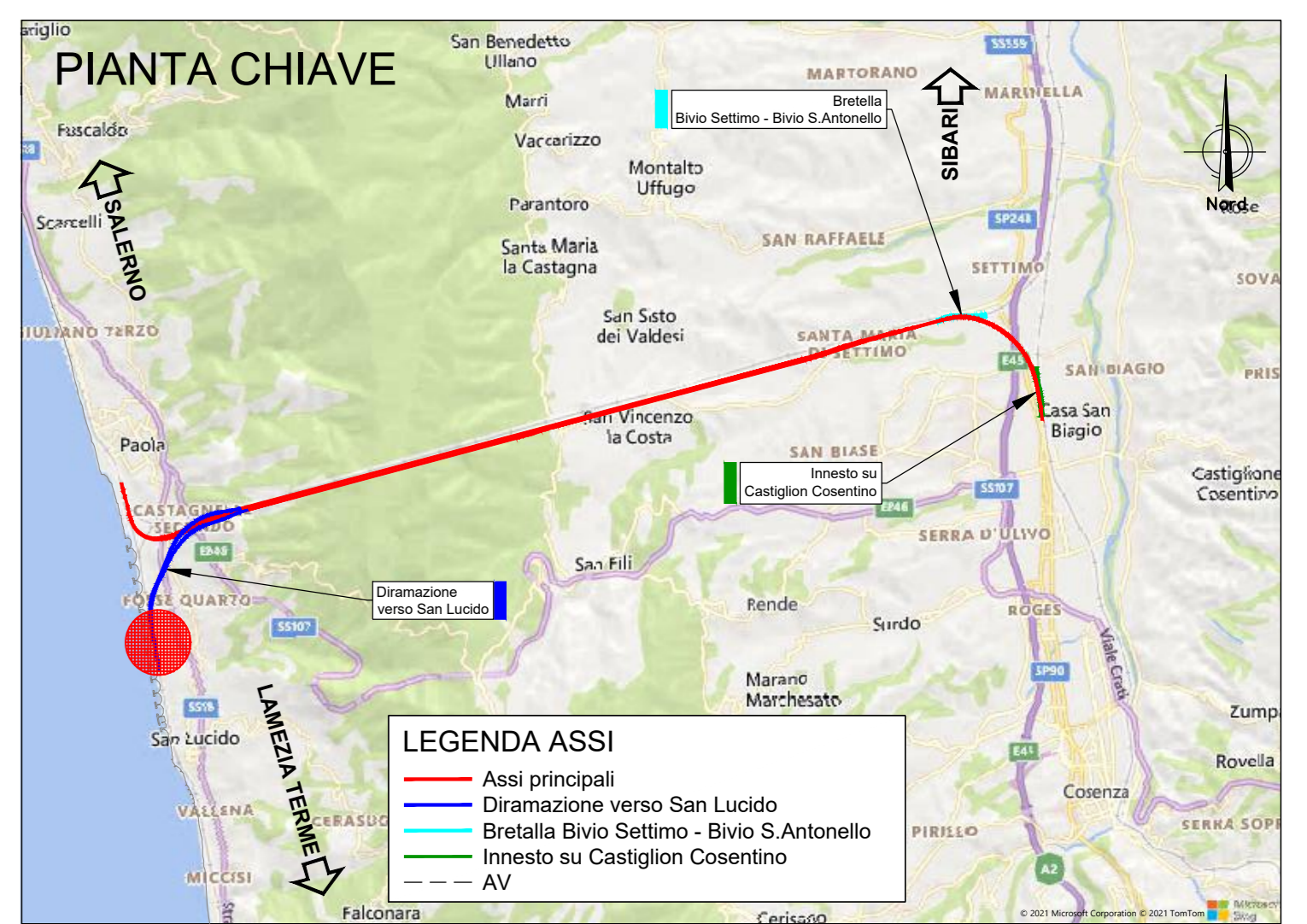
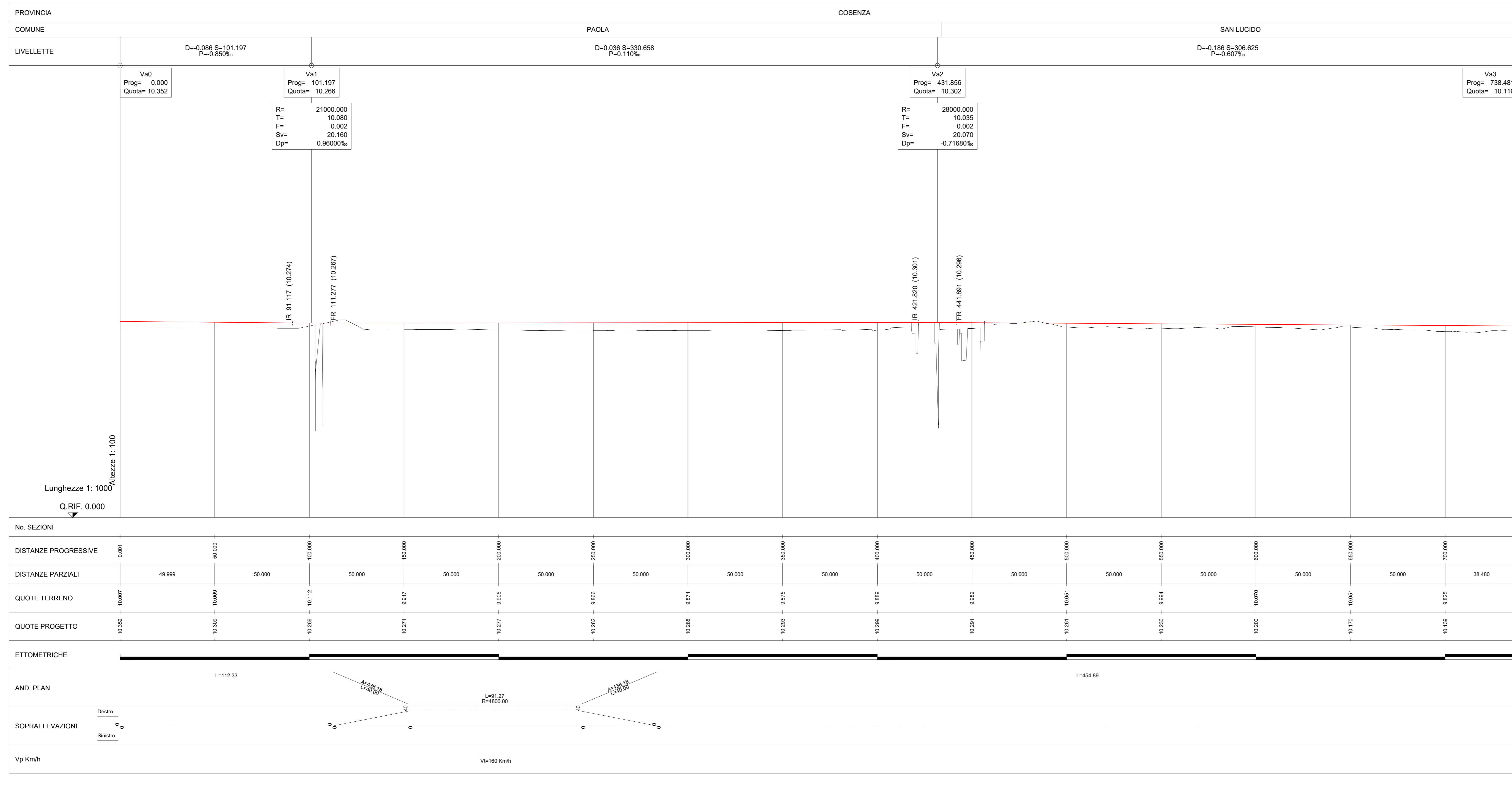


Est	589941.119	Est	589941.119
Nord	4352766.337	Nord	4352766.337
Vp	1	S1	In=63041.032
Est	589974.401	S2	In=63041.032
Nord	4353423.188	S3	In=63041.032
Alta Tot	1.742084		
Az In	189.24673		
Az Out	187.505289		
Curva	1		
Vp_rC	1-1		
Alfa	12.10488		
Sr	91.267		
R	4800.000		
Lr In	40.000		
Lr Out	40.000		
V (km/h)	160		
h (mm)	40		
Est	589979.807		
Nord	4352893.042		
Start Point		Va	2
PVI Station	0	PR	431.856
PVI Elev	10.352	QR	10.352
		p In	0.000110
		p Out	0.000977
		RP	0.000717
		R	28000.000
		T	10.005
		F	0.002
		PVC	421.820
		PVT	441.891
		F	10.000
		F	0.002
		End Point	
		PVI Station	738.481
		PVI Elev	10.116



**LEGENDA:**

Asse linea storica	
Asse di progetto	
Opere in Demolizione	
Asse provvisorio	



COMMITTENTE: **RFI** RETE FERROVIARIA ITALIANA GRUPPO FERROVIE DELLO STATO ITALIANE

PROGETTAZIONE: **ITALFERR** INFRASTRUTTURE FERROVIARIE DELLO STATO ITALIANE

U.O. CORPO STRADALE

**PROGETTO DI FATTIBILITA' TECNICA ED ECONOMICA**

**LINEA COSENZA - PAOLA / S. LUCIDO**  
**NUOVA LINEA AV SALERNO - REGGIO CALABRIA**  
**RADDOPPIO COSENZA - PAOLA / S. LUCIDO**

TRACCIATI  
 Piano - profili  
 Piano-Profilo Variante Tirrenica BD lato S. Lucido

SCALA: 1:1000/100

COMMESSA LOTTO FASE ENTE TIPO DOC. OPERA/DISCIPLINA Progr. REV.

**RC1C 03 R 78 L7 1F0001 006 B**

Rev.	Descrizione	Redatto	Data	Verificato	Data	Approvato	Data	Autorizzato Data
A	Emissione per CSE	S. Scipione	20/02/2023	S. Scipione	20/02/2023	L. Di Marco	20/02/2023	F. Azzurro 14/03/2023
B	Emissione per CSE	G. Frigola	15/12/2023	A. Pizzarello	15/12/2023	G. Colapietra	15/12/2023	14/03/2023

File: RC1C03R78L7F0001006B