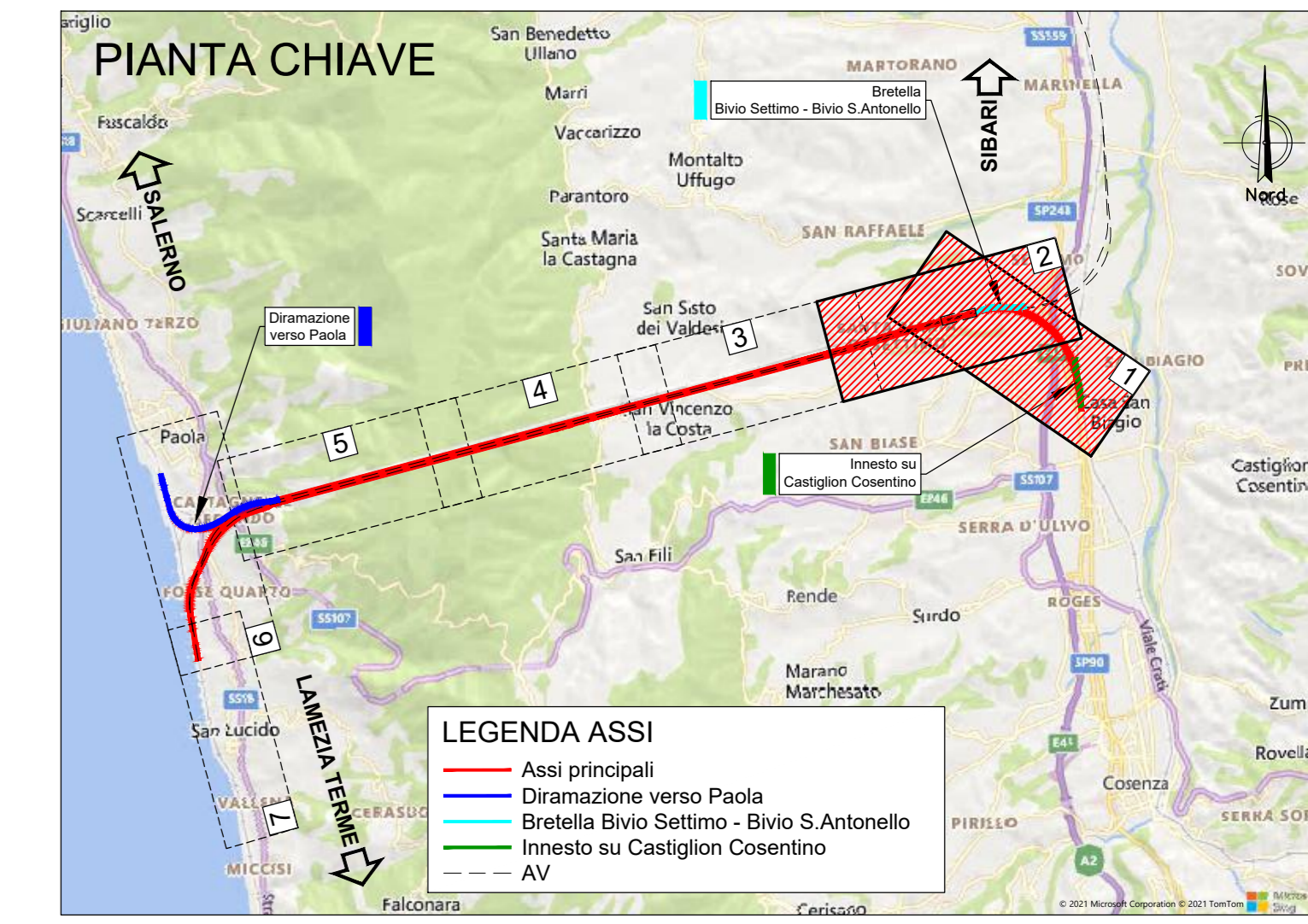
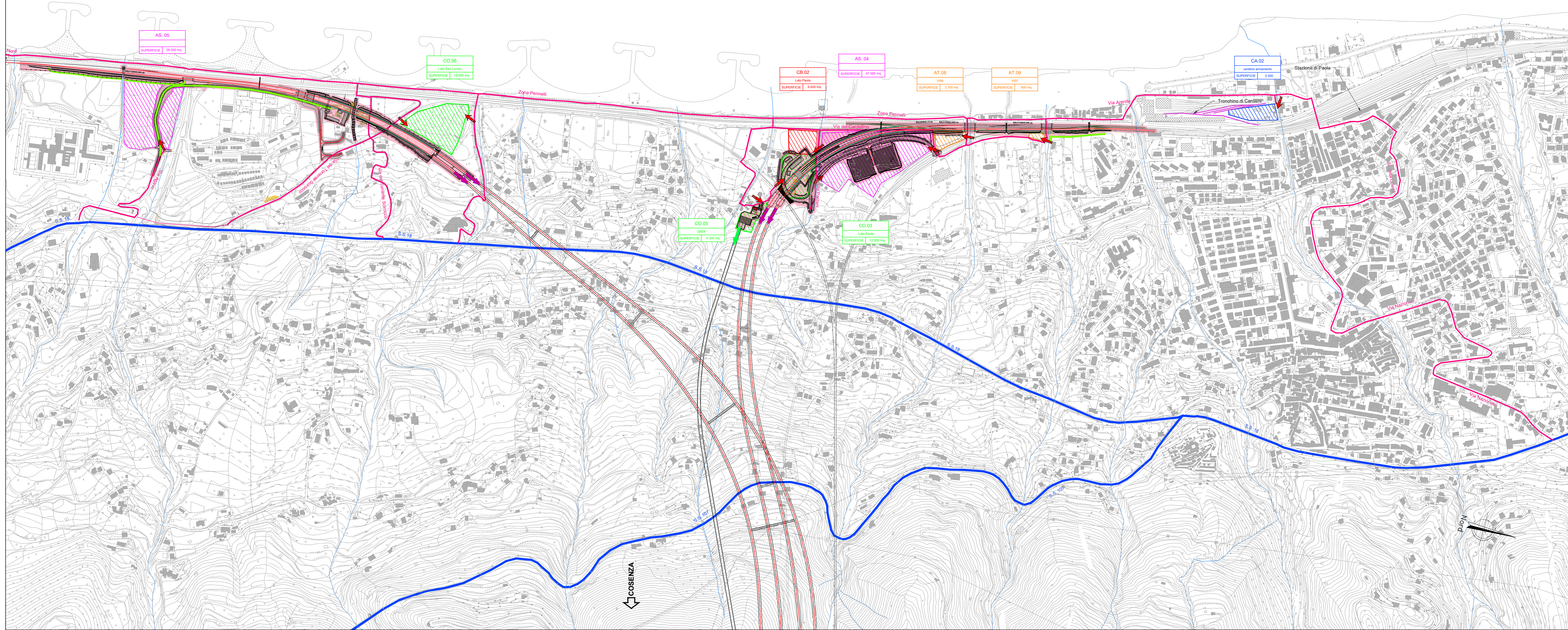


S.LUCIDO

PAOLA



LEGENDA

	CB - CANTIERE BASE		LINEA FERROVIARIA DEVIATE PROVVISORIE
	CO - CANTIERE OPERATIVO		OPERE IN PROGETTO APPARTENENTI AD ALTRI LOTTI FUNZIONALI
	AT - AREA TECNICA		LINEA FERROVIARIA ESISTENTE
	AS - AREA DI STOCCAGGIO		VIABILITA' PRIMARIA A3 Autostrada del Mediterraneo
	DT - DEPOSITO TERRE		VIABILITA' PRINCIPALE
	CA - CANTIERE ARMAMENTO		VIABILITA' SECONDARIA O LOCALE
	DEMOLIZIONI		PISTA DI CANTIERE
	FRONTE DI AVANZAMENTO IN GALLERIA - SCAVO TRADIZIONALE		STRADA PODERALE
	FRONTE DI AVANZAMENTO IN GALLERIA - SCAVO MECCANIZZATO		ACCESSO AI CANTIERI
	DIREZIONI		AREA DI LAVORO
	OPERE IN PROGETTO		AREA DI LAVORO IN GALLERIA
	LINEA FERROVIARIA IN PROGETTO		CORSI D'ACQUA
			CANALE PROVVISORIO

S.LUCIDO

PAOLA



COMMITTENTE:

PROGETTAZIONE:

U.O. CANTIERIZZAZIONE E PROGRAMMA LAVORI

PROGETTO DI FATTIBILITA' TECNICA ED ECONOMICA

LINEA COSENZA - PAOLA / S. LUCIDO
NUOVA LINEA AV SALERNO - REGGIO CALABRIA
RADDOPPIO COSENZA - PAOLA / S. LUCIDO

CANTIERIZZAZIONE

Planimetria aggiornamento aree di cantiere e viabilità - Tav. 4 di 5

SCALA: 1:5000

COMMESSA	LOTTO	FASE	ENTE	TIPO DOC.	OPERA/DISCIPLINA	PROGR.	REV.
RC1C	03	R	53	P5	CA0000	005	B

Rev.	Descrizione	Redatto	Data	Verificato	Data	Approvato	Data	Autorizzato Data
B	Emissione per CDG	L. Caputo	2022	L. Caputo	2022		2025	9 Maggio 2023

File: RC2L.0.3.R.53.P5.CA.00.0.005.B