

COMMITTENTE:



PROGETTAZIONE:



U.O. ARCHITETTURA, AMBIENTE E TERRITORIO
S.O. AMBIENTE ED ENERGY SAVING

PROGETTO DI FATTIBILITA' TECNICA ED ECONOMICA

LINEA COSENZA - PAOLA / S. LUCIDO
NUOVA LINEA AV SALERNO – REGGIO CALABRIA
RADDOPPIO COSENZA - PAOLA / S. LUCIDO

STUDIO DI IMPATTO AMBIENTALE

Allegati grafici - Aggiornamento sulle parti variate

SCALA:

Varie

COMMESSA LOTTO FASE ENTE TIPO DOC. OPERA/DISCIPLINA PROGR. REV.

RC1C 03 R 22 DX SA0001 001 B

Rev.	Descrizione	Redatto	Data	Verificato	Data	Approvato	Data	Autorizzato Data
A	Emissione esecutiva	A. Borsi	Settembre 2023	V. Nascimben	Settembre 2023	I. D'Amore	Settembre 2023	C. Ercolani Gennaio 2024
B	Emissione esecutiva	F. Tamburini V. Nascimben <i>Valeria Nascimben</i>	Gennaio 2024	G. Dajelli <i>G. Dajelli</i>	Gennaio 2024	G. Cribarj <i>G. Cribarj</i>	Gennaio 2024	<i>C. Ercolani</i> ITALFERR S.p.A. Dott.ssa Clelia Ercolani Ordine Agronomi e Agronomi Laureati di Roma, Bari e Viterbo OAS


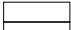

File:RC1C03R22DXSA0001001B

n. Elab.:



KEYPLAN FUSCALDO



-  Intervento Variante
-  Confini Comunali
-  Interventi PFTE

Confronto progetto PFTE - Variante
Interventi PFTE



COMUNE DI PAOLA

SS18

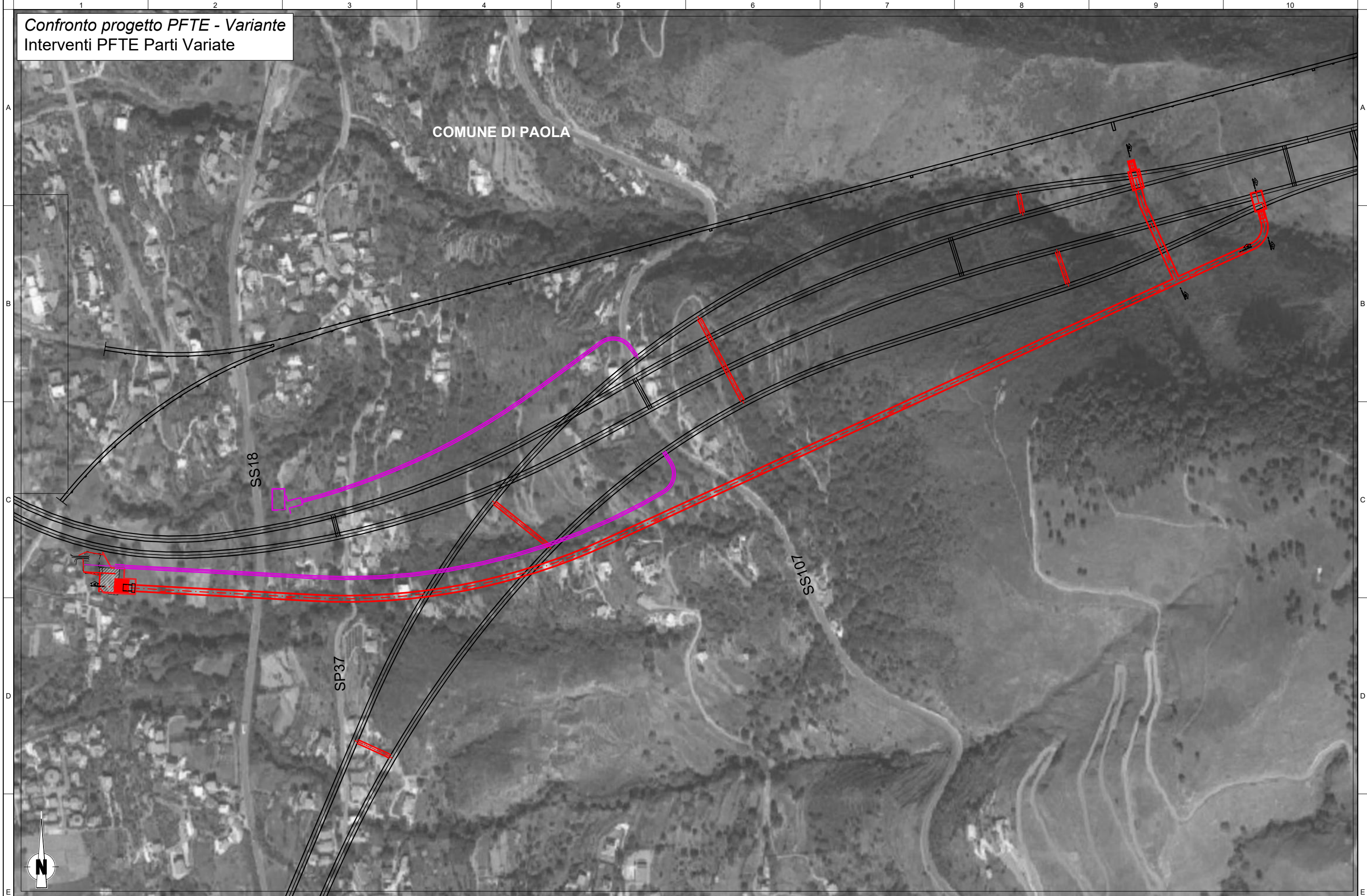
SP37

SS107

- Interventi PFTE
- Confini Comunali



Confronto progetto PFTE - Variante
Interventi PFTE Parti Variate


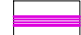

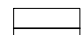


COMUNE DI PAOLA

SS18

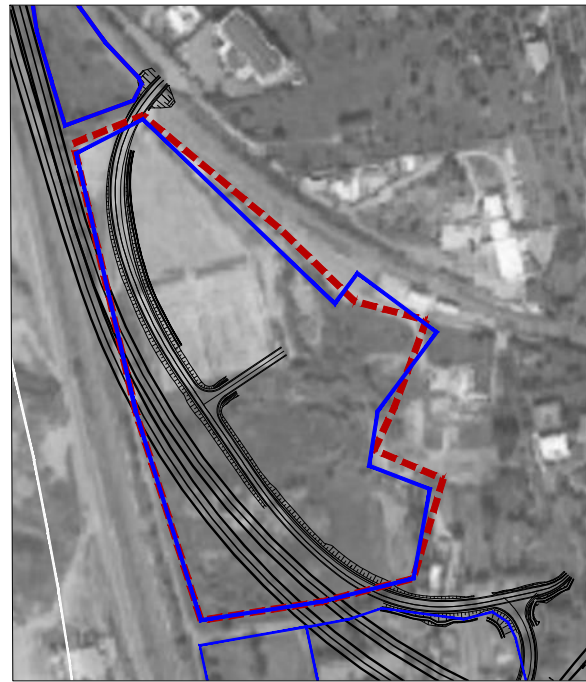
SP37

SS107

- | | | | |
|---|-------------------------------|---|---------------------------|
|  | Interventi PFTE parti variate |  | Interventi PFTE eliminati |
|  | Interventi PFTE |  | Confini Comunali |

Confronto progetto PFTE - Variante Cantieri

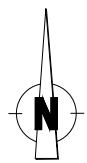
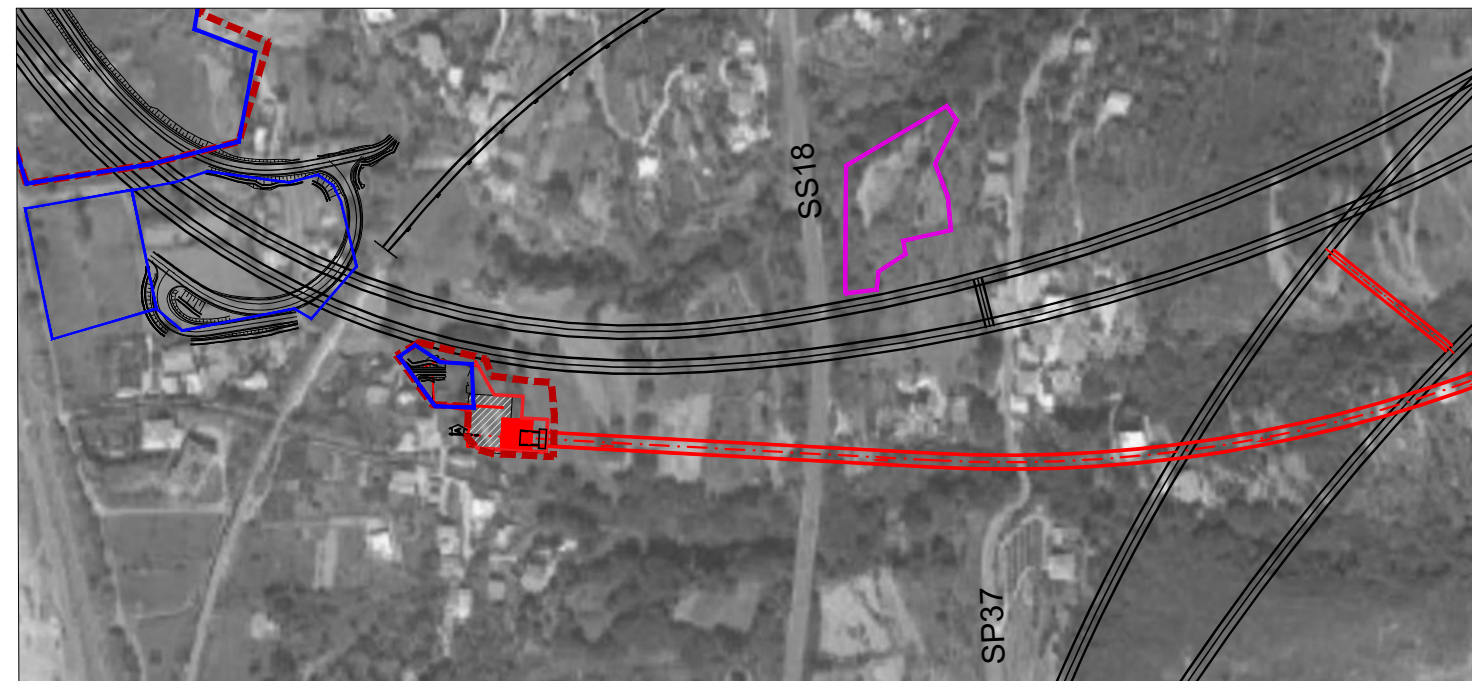
Cantiere AS.04



Cantiere AS.05

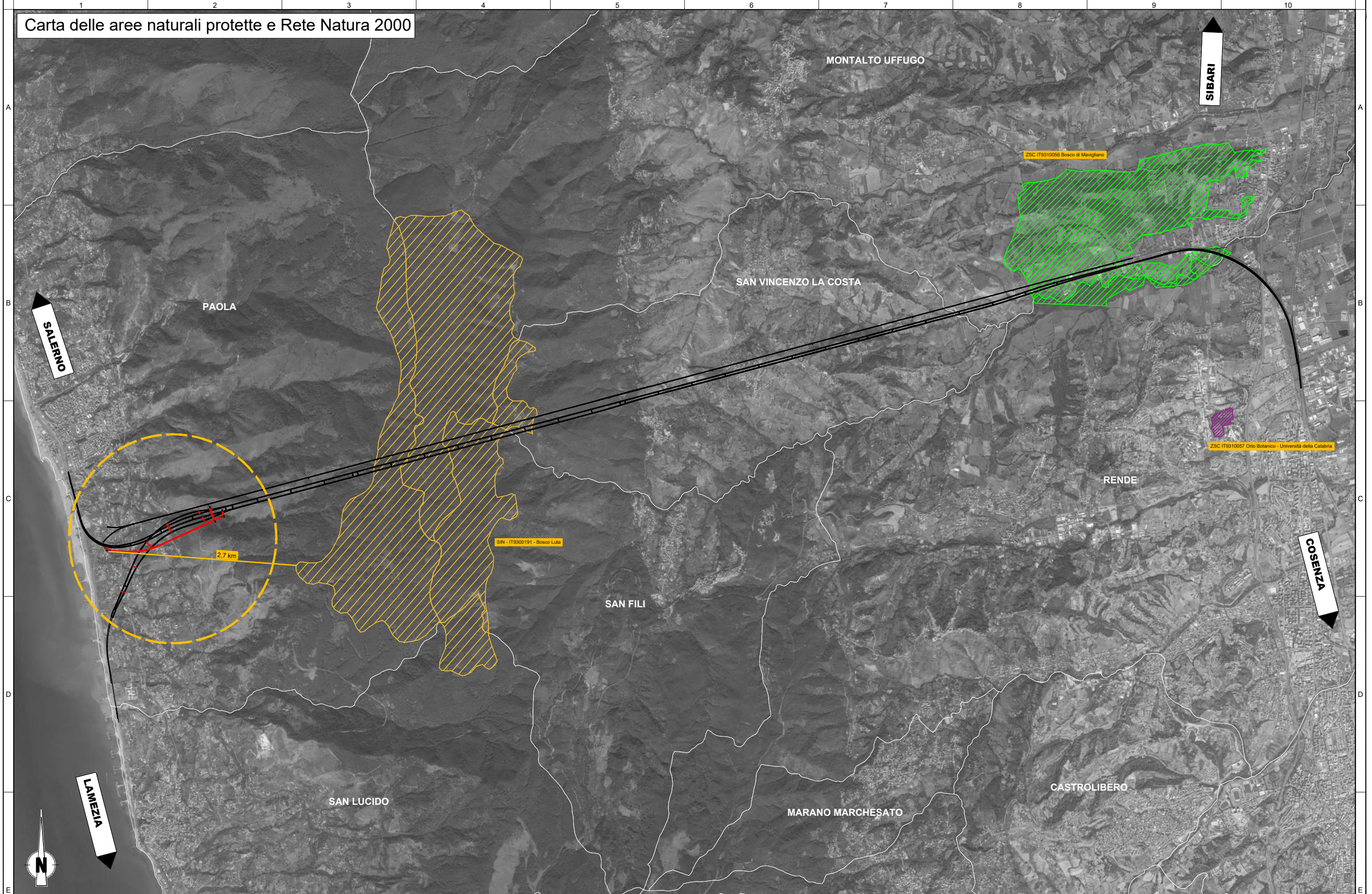


Cantieri CO.05



- | | | | |
|-------------------------------|------------------|-----------------------------|-------------------------|
| Interventi PFTE parti variate | Confini Comunali | Cantieri PFTE parti variate | Cantieri PFTE eliminati |
| Interventi PFTE | | Cantieri PFTE | |

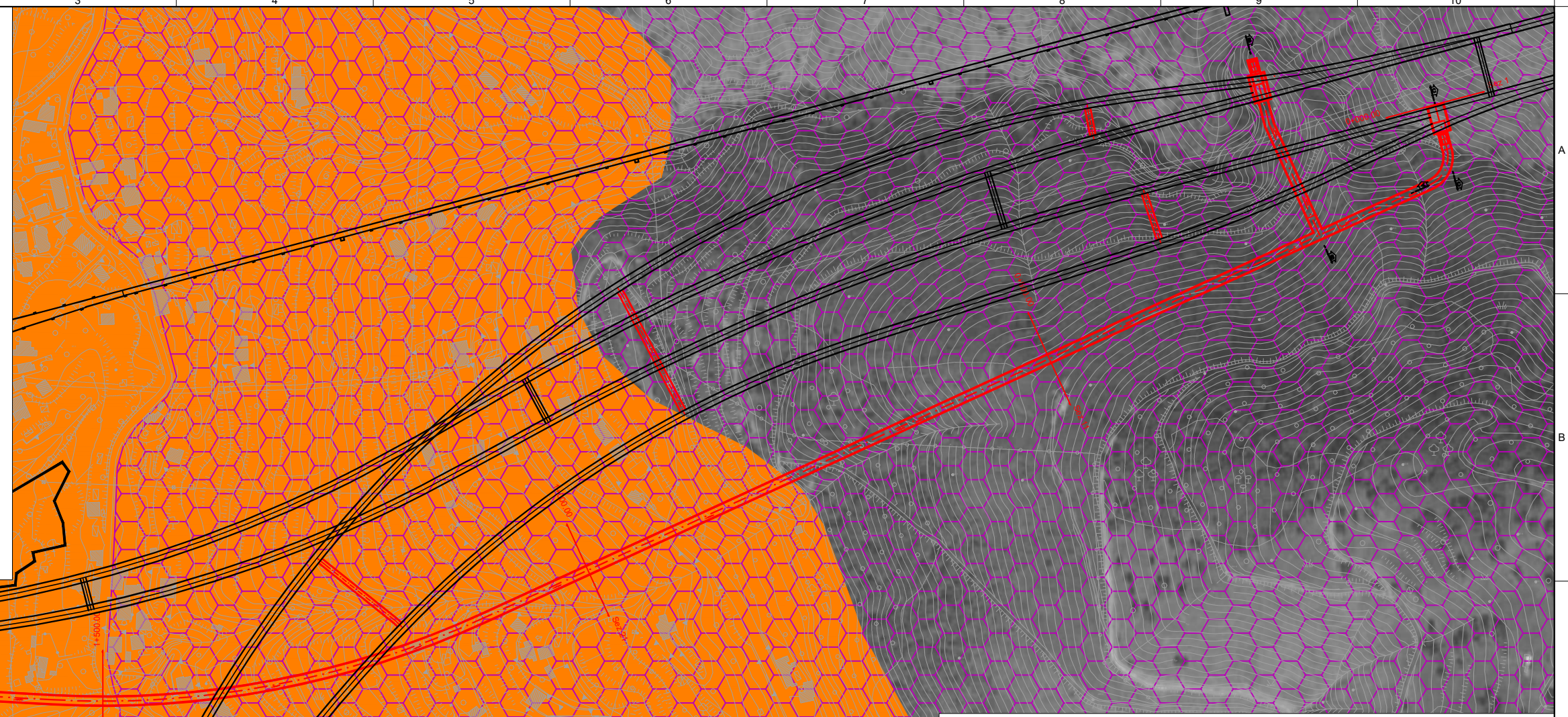
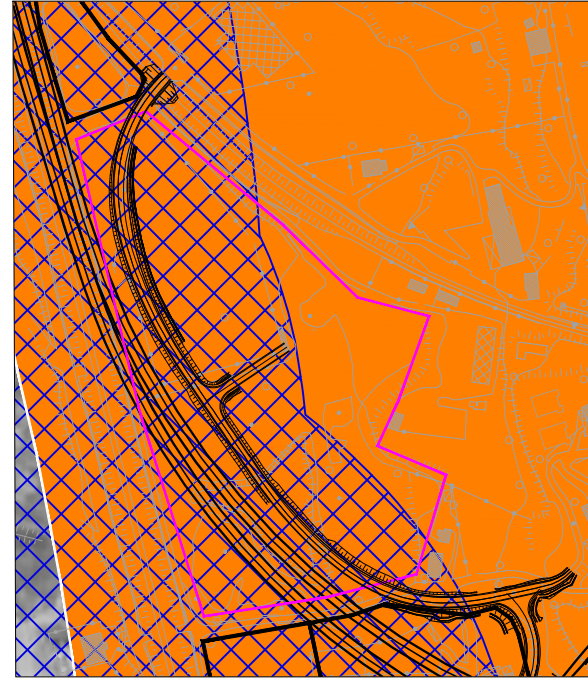
Carta delle aree naturali protette e Rete Natura 2000



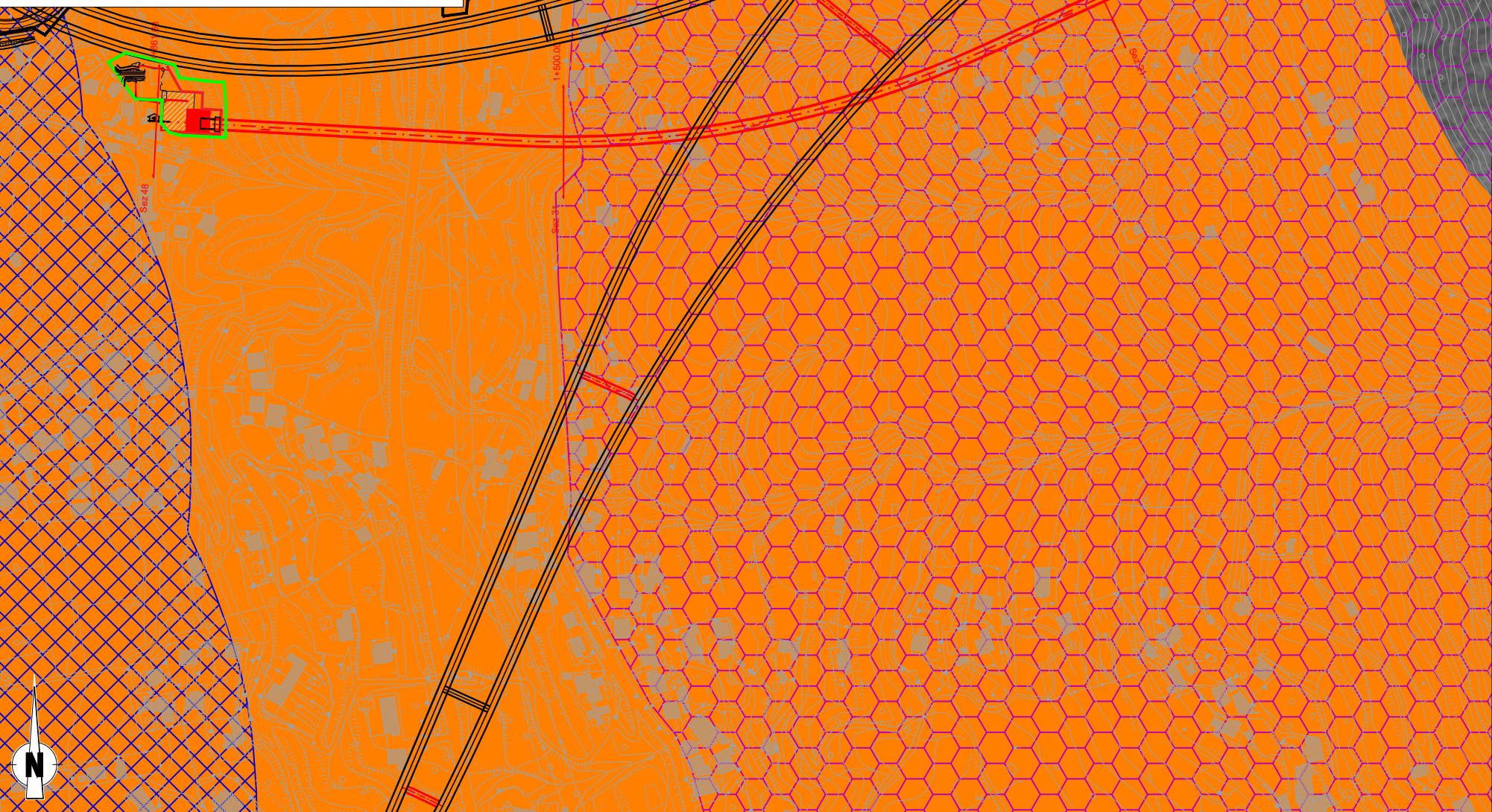
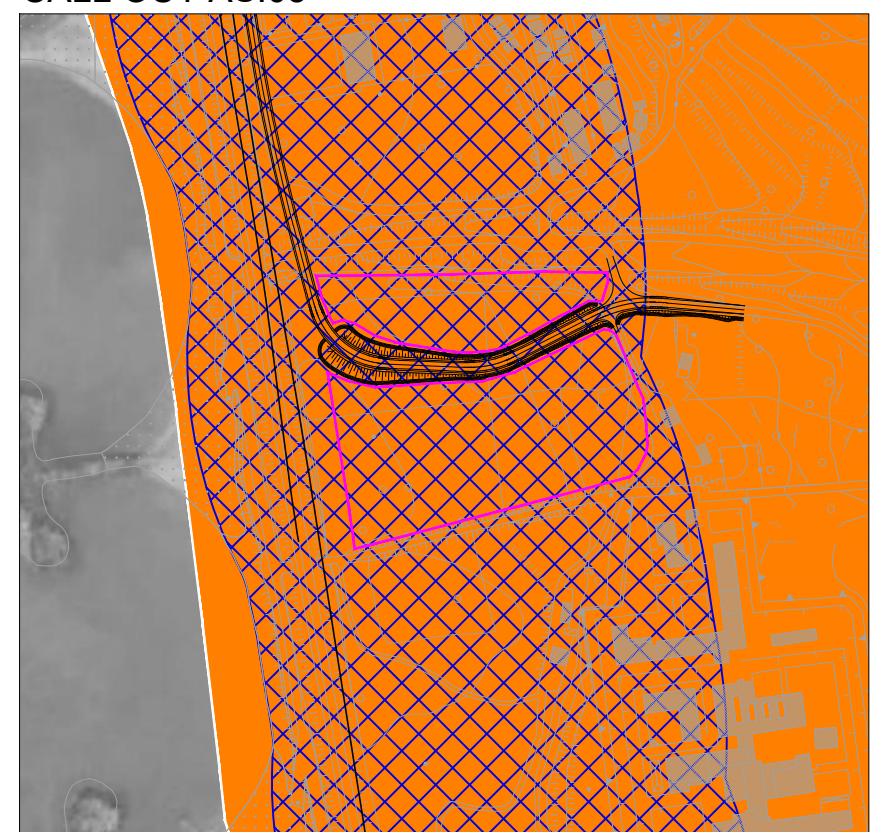
Interventi PFTE parti variate	Confini Comunali	RETE NATURA 2000	SITI DI INTERESSE NAZIONALI E REGIONALI
Interventi PFTE		SIC - IT9310056 - Bosco di Mavigliano	SIN - IT9300191 - Bosco Luta
		ZSC - IT9310057 - Orto Botanico - Università della Calabria	

Carta dei vincoli e delle tutele

CALL OUT AS.04



CALL OUT AS.05



- Interventi PFTE parti variate
- CO - CANTIERE OPERATIVO
- AS - AREA DI STOCCAGGIO
- Interventi PFTE
- CANTIERI PFTE

D.LGS 42/2004 E S.M.I. - CODICE DEI BENI CULTURALI E DEL PAESAGGIO

AREE TUTELE PER LEGGE - ART. 142

- territori costieri compresi in una fascia della profondità di 300 metri dalla linea di battigia, anche per i terreni elevati sul mare (lett. a)
- fiumi, i torrenti, i corsi d'acqua (lett. c)

- territori coperti da foreste e da boschi, ancorché percorsi o danneggiati dal fuoco, e quelli sottoposti a vincolo di rimboscimento, come definiti dall'articolo 2, commi 2 e 6, del D.Lgs 18 maggio 2001, n. 227 (lett. g)

AREE TUTELE PER DECRETO - ART. 136

- Immobili ed aree d'interesse Pubblico (ex. 1497)

- Vincolo idrogeologico (R.D. n. 3267/1923)

Fonte: Geoportale Regione Calabria e Geoportale comune di Paola



1 2 3 4 5 6 7 8 9 10

A

B

C

D

E

A

B

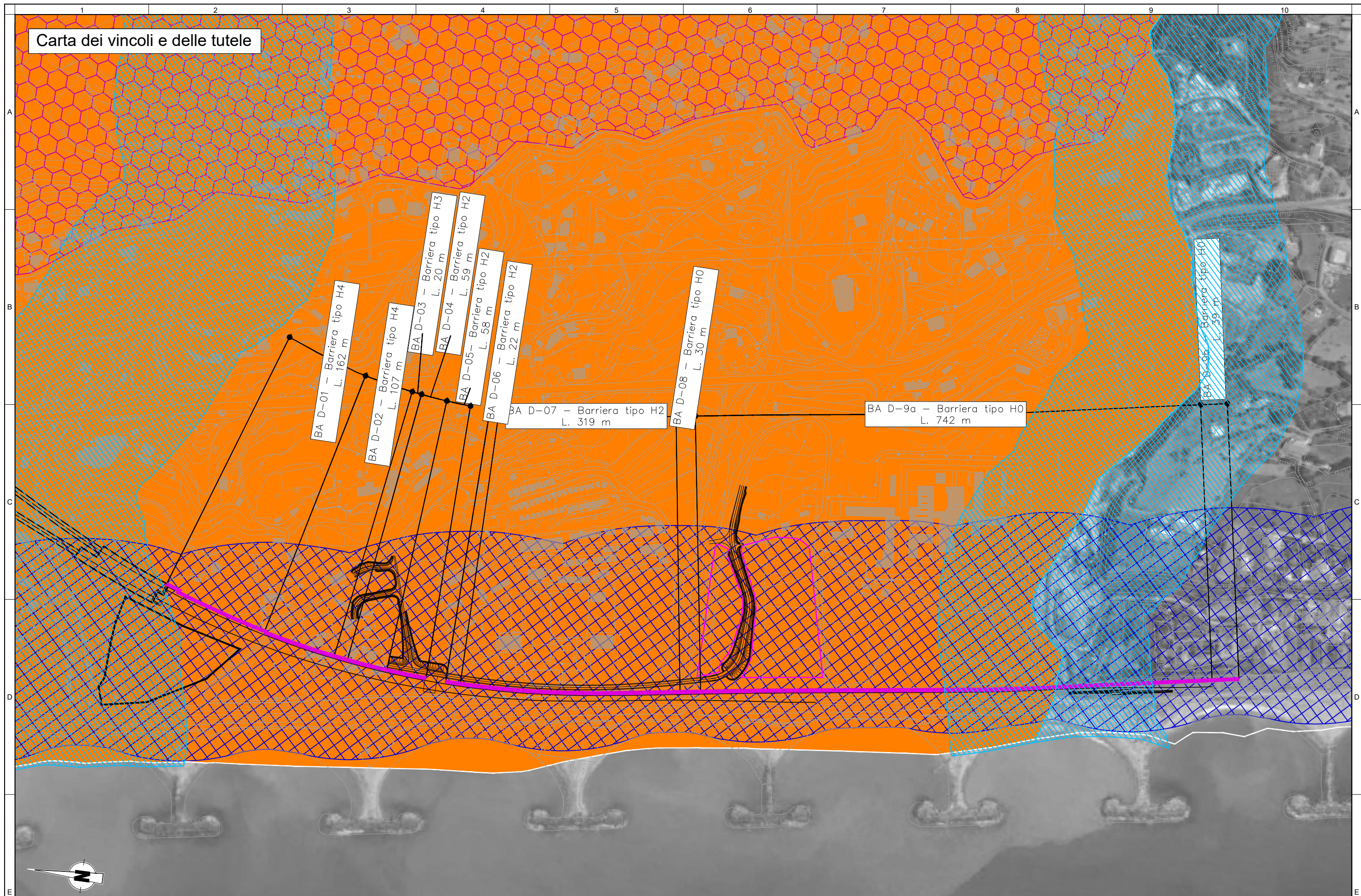
C

D

E

1 2 3 4 5 6 7 8 9 10

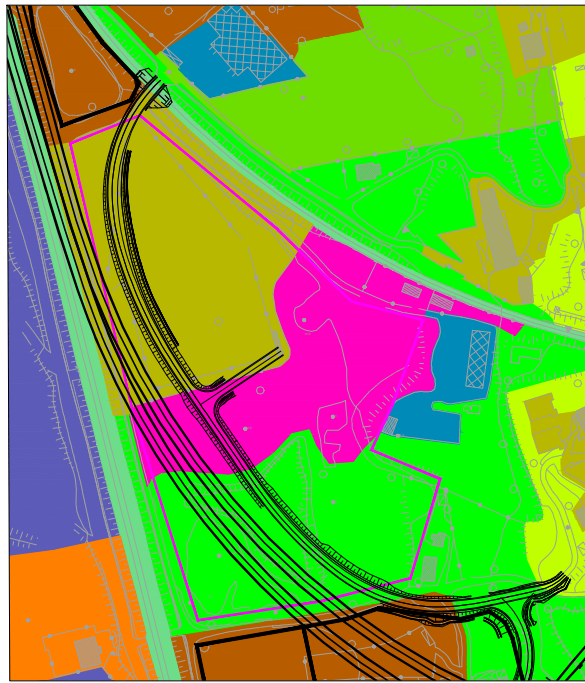
Carta dei vincoli e delle tutele



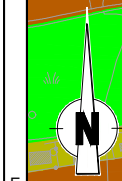
Interventi PFTE parti variate	CO - CANTIERE OPERATIVO	AS - AREA DI STOCCAGGIO	D.LGS 42/2004 E S.M.I. - CODICE DEI BENI CULTURALI E DEL PAESAGGIO	territori coperti da foreste e da boschi, ancorché percorsi o danneggiati dal fuoco, e quelli sottoposti a vincolo di rimboscimento, come definiti dall'articolo 2, commi 2 e 6, del D.Lgs 18 maggio 2001, n. 227 (lett. g)	Vincolo idrogeologico (R.D. n. 3267/1923) <small>Fonte: Geoportal Regione Calabria</small>
Interventi PFTE	CANTIERI PFTE	Barriere Antirumore	AREE TUTELE PER LEGGE - ART. 142 territori costieri compresi in una fascia della profondità di 300 metri dalla linea di battigia, anche per i terreni elevati sul mare (lett. a)	AREE TUTELE PER DECRETO - ART. 136 Immobili ed aree d'interesse Pubblico (ex. 1497) <small>Fonte: Geoportal Regione Calabria e Geoportal comune di Paola</small>	
			fiumi, i torrenti, i corsi d'acqua (lett. c)		

Carta dell'uso del suolo ad orientamento vegetazionale

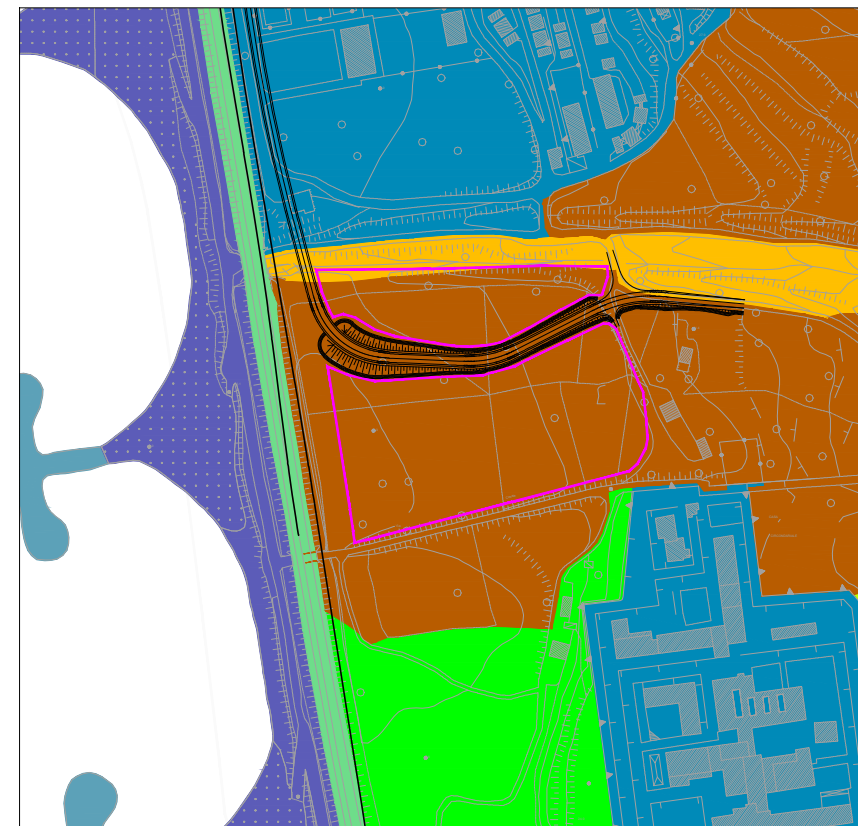
CALL OUT AS.04



A
B
C
D
E



CALL OUT AS.05



A
B
C
D
E

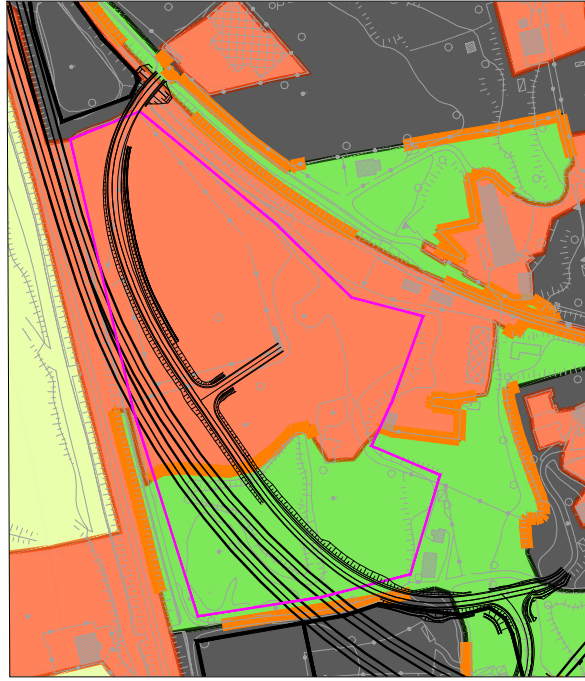
Interventi PFTE parti variate	CO - CANTIERE OPERATIVO	AS - AREA DI STOCCAGGIO	Aree a pascoli naturali e praterie di alta quota	Aree ricreative e sportive	Boschi di latifoglie	Colture temporanee associate a colture permanenti	Oliveti	Seminativi in aree non irrigue
Interventi PFTE	CANTIERI PFTE		Aree a vegetazione arborea e arbustiva in evoluzione	Boschi di conifere	Cantieri	Corsi d'acqua canali e idrovie	Reti ed aree infrastrutturali stradali e ferroviarie, impianti di smistamento merci	Tessuto discontinuo (extraurbano)
			Aree prevalentemente occupate da colture agrarie con presenza di spazi nat. importanti	Vigneti	Cespuglieti e arbusteti	Insediamenti industriali, commerciali e grandi impianti di servizio pubblico e privato	Seminativi in aree irrigue	

fonte: Geoportale Regione Calabria

1 2 3 4 5 6 7 8 9 10

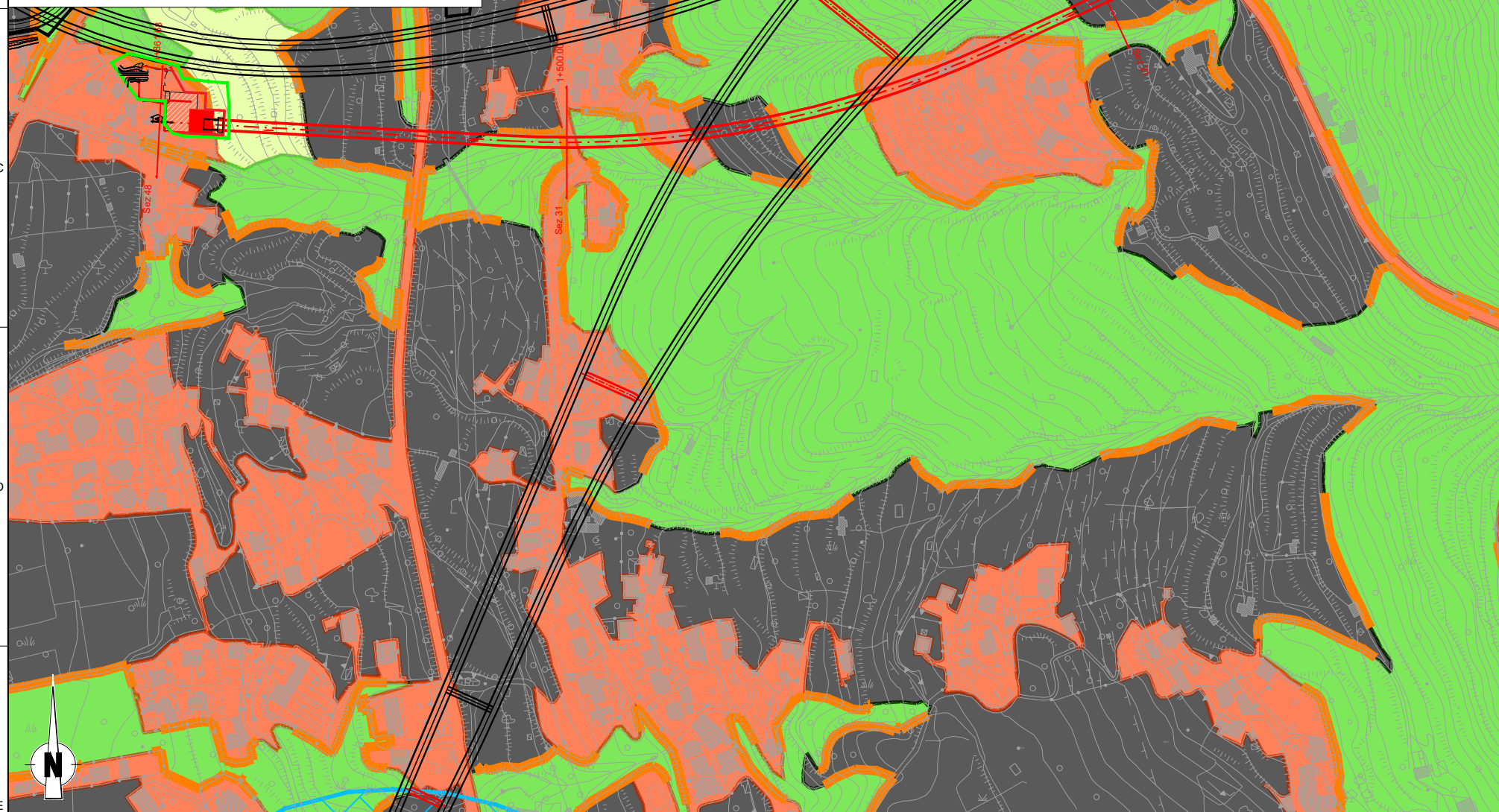
Carta degli ecosistemi e della connettività ecologica

CALL OUT AS.04

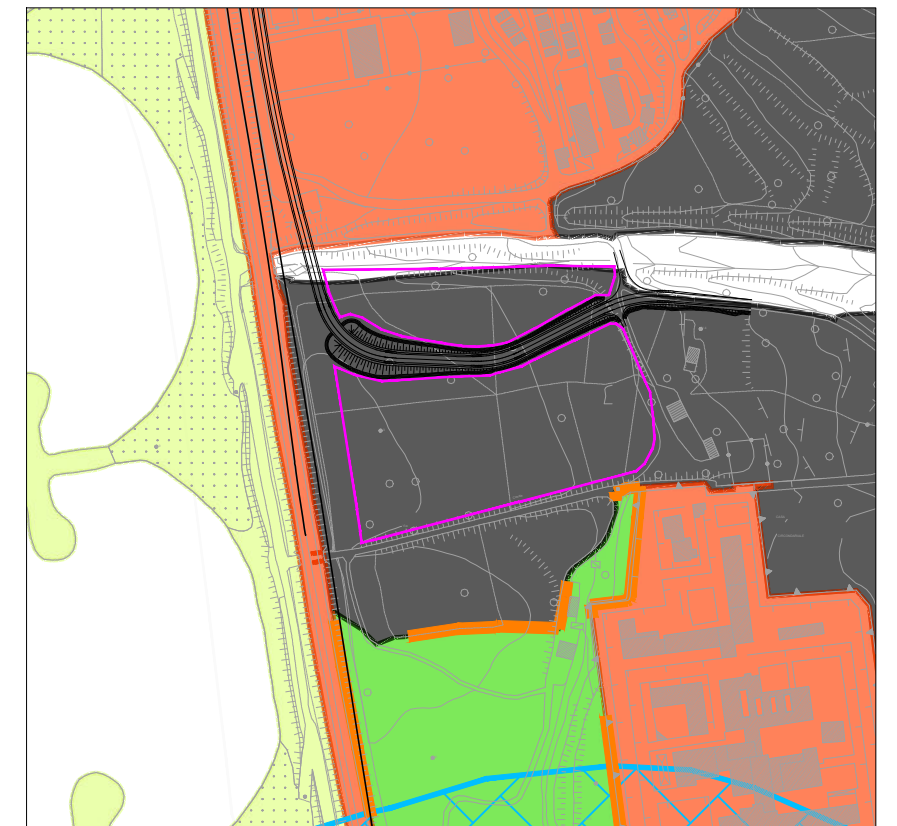


A
B
C
D
E

1 2 3 4 5 6 7 8 9 10



CALL OUT AS.05



C
D
E

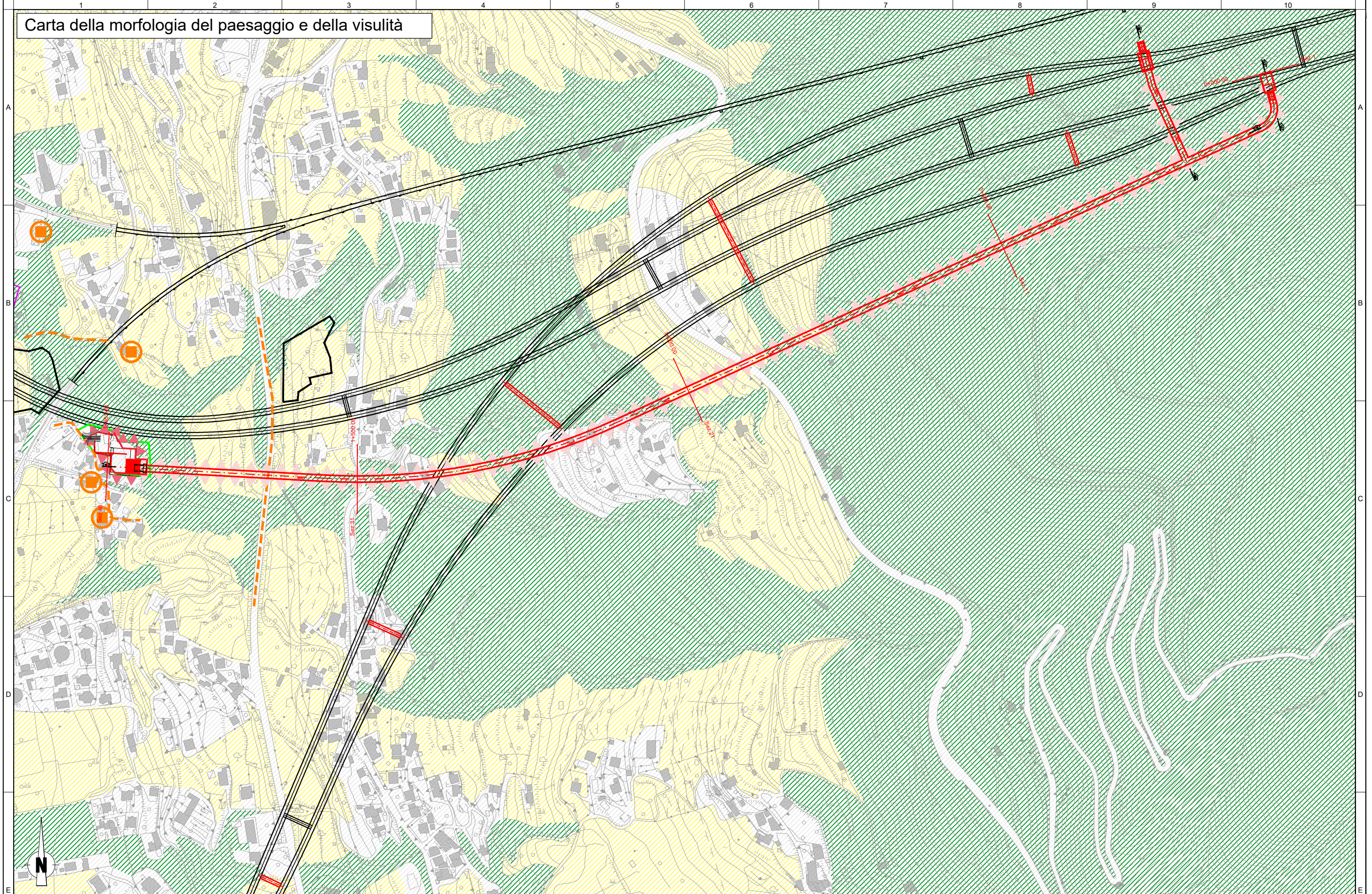
- Interventi PFTE parti variate
- CO - CANTIERE OPERATIVO
- AS - AREA DI STOCCAGGIO
- Interventi PFTE
- CANTIERI PFTE

- | ECOSISTEMI | | RETE ECOLOGICA |
|----------------------|------------------------------|--------------------|
| Ecosistema Agricolo | Ecosistema Forestale | Boschi e arbusti |
| Ecosistema Antropico | Ecosistema delle zone aperte | Corridoi acquatici |

Fonti:
 - MTE (Rete Natura 2000)
 - Geoportale Regione Calabria (Sito Interesse Nazionale, Boschi e Arbusti, Corsi d'Acqua)
 - Rete Ecologica Regione (Corridoi Rete Ecologica Regionale)

1 2 3 4 5 6 7 8 9 10

Carta della morfologia del paesaggio e della visibilità



- Interventi PFTE parti variate
- CO - CANTIERE OPERATIVO
- AS - AREA DI STOCCAGGIO
- Interventi PFTE
- CANTIERI PFTE

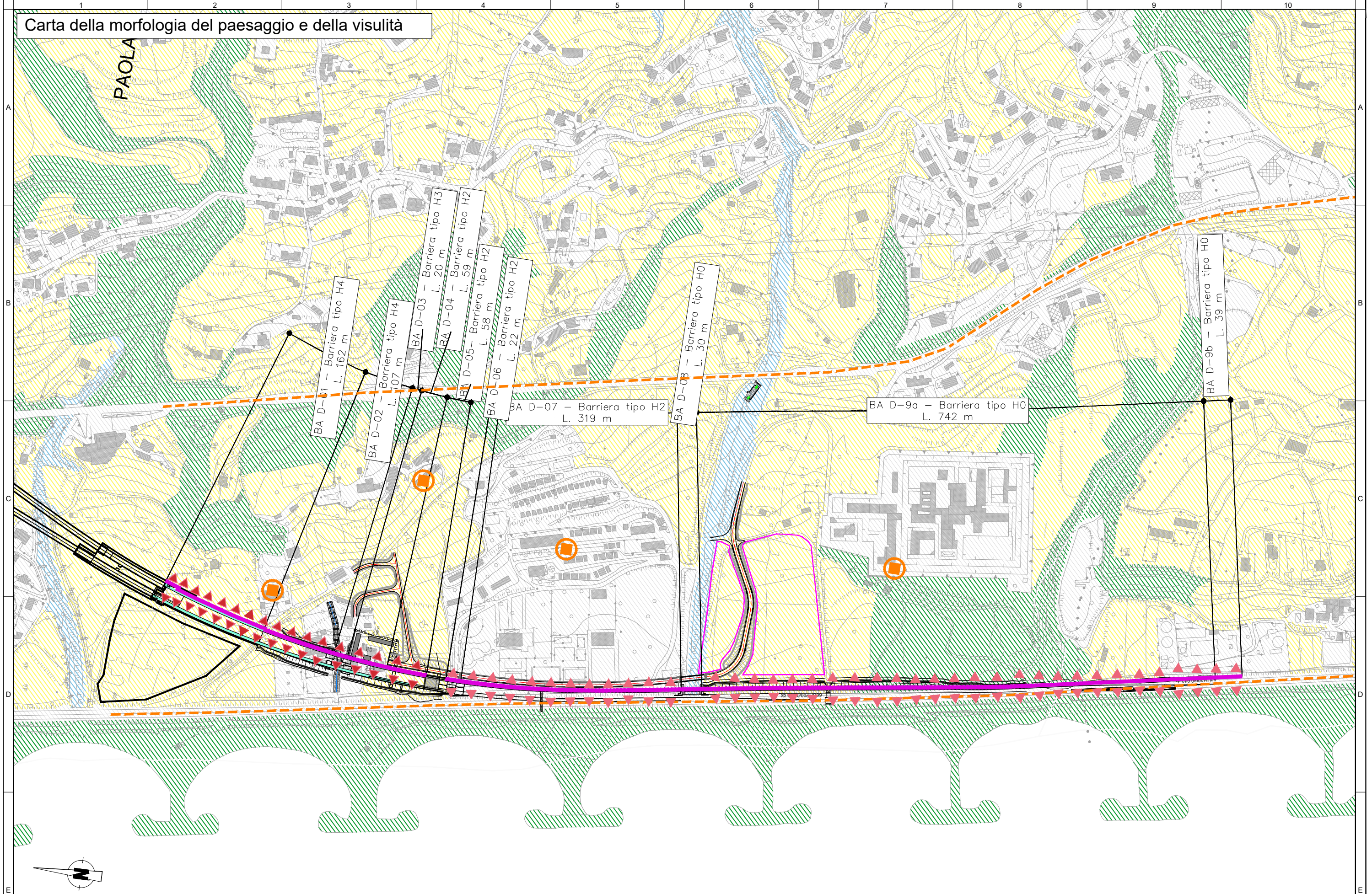
- ELEMENTI DELLA MORFOLOGIA E DELLA VISUALITA'**
- CARATTERI DEL PAESAGGIO**
- Paesaggio urbanizzato
 - Paesaggio seminativo e prativo
 - Paesaggio boschivo
 - Paesaggio fluviale e acquatico

- PERCETTORI**
- Fronti di percezione
 - Percettori isolati impattati dall'opera

- INTENSITA' DEGLI EFFETTI DELL'OPERA**
- CLASSIFICAZIONE**
- ▲▲▲ Nullo
 - ▲▲ Basso
 - ▲▲▲ Medio - Basso
 - ▲▲▲ Medio
 - ▲▲▲▲ Medio - Alto
 - ▲▲▲▲ Alto

Fonte: Geoportale Regione Calabria

Carta della morfologia del paesaggio e della visibilità



- Interventi PFTE parti variate
- Interventi PFTE
- CO - CANTIERE OPERATIVO
- CANTIERI PFTE
- AS - AREA DI STOCCAGGIO
- Barriere Antirumore

- ### ELEMENTI DELLA MORFOLOGIA E DELLA VISUALITA'
- CARATTERI DEL PAESAGGIO
- Paesaggio urbanizzato
 - Paesaggio boschivo
 - Paesaggio seminativo e prativo
 - Paesaggio fluviale e acquatico

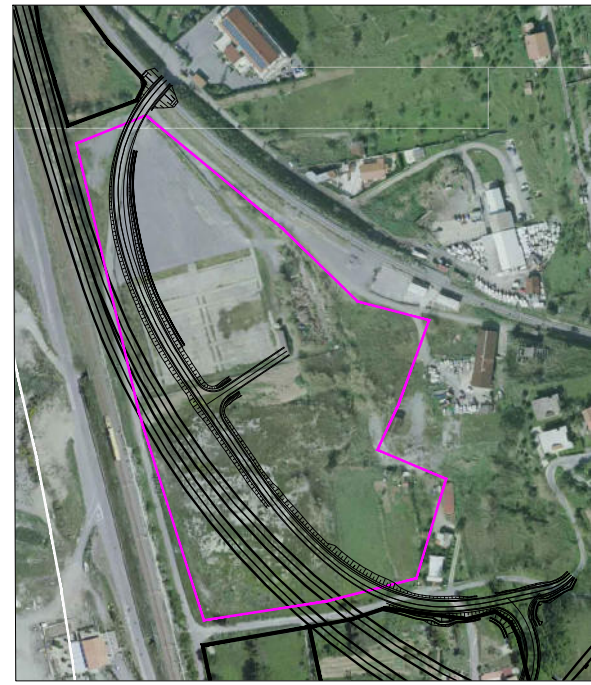
- ### PERCETTORI
- Fronti di percezione percettori isolati impattati dall'opera
 - Percettori isolati impattati dall'opera

- ### INTENSITA' DEGLI EFFETTI DELL'OPERA
- CLASSIFICAZIONE
- Nulla
 - Basso
 - Medio - Basso
 - Medio
 - Medio - Alto
 - Alto

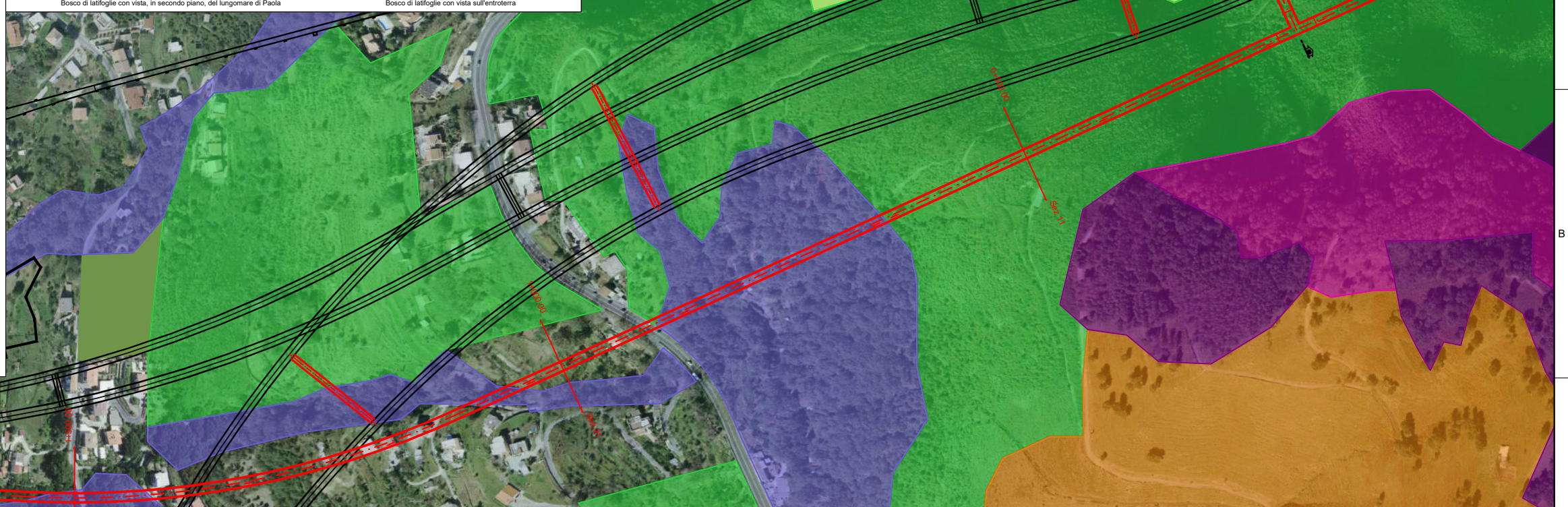
Fonte: Geoportale Regione Calabria

Carta della vegetazione rilevata

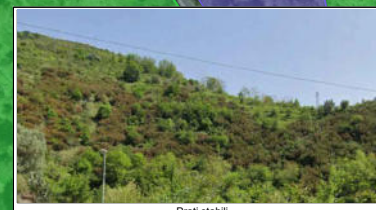
CALL OUT AS.04



A
B
C
D
E



CALL OUT AS.05



<p> Interventi PFTE parti variate</p> <p> Interventi PFTE</p> <p> AS - AREA DI STOCCAGGIO</p> <p> CANTIERI PFTE</p>	<p>TIPOLOGIE FORESTALI RILEVATE</p> <p> Aree a vegetazione boschiva e arbustiva in evoluzione Unità fitosociologica: Popolamenti a mosaico con associazioni vegetali in evoluzione Composizione prevalente: <i>Quercus pubescens</i> s.l., <i>Q. ilex</i>, <i>Carpinus</i> sp., <i>Pistacia lentiscus</i>, <i>Spartium junceum</i>, <i>Rubus ulmifolius</i>, <i>Rosa canina</i>, <i>Prunus spinosa</i>, <i>Crataegus monogyna</i>, <i>Asparagus acutifolius</i> etc.</p> <p> Boschi di latifoglie Unità fitosociologica: <i>Querceta pubescens</i>, <i>Teucrio siculi-Quercion cerris</i>, <i>Lygeo-Stipetea</i>, <i>Poetea bulbosae</i>, <i>Festuco brometalia</i> Composizione prevalente: <i>Quercus pubescens</i> s.l., <i>Q. cerris</i>, <i>Q. frainetto</i>, <i>Acer campestre</i>, <i>A. monspessulanum</i>, <i>Carpinus</i> spp., <i>Crataegus monogyna</i>, <i>Rosa canina</i>, <i>Euonymus europaeus</i>, <i>Prunus spinosa</i>, <i>Cornus sanguinea</i> etc., <i>Viola alba</i>, <i>Buglossoides purpurocaeerulea</i>, <i>Stachys officinalis</i>, <i>Cyclamen hederifolium</i> etc.</p>	<p> Prati stabili Unità fitosociologica: <i>Brometalia erecti</i>, <i>Lygeo-Stipetea</i>, <i>Poetea bulbosae</i>, <i>Festuco brometalia</i> Composizione prevalente: <i>Poa bulbosa</i> L., <i>Lolium perenne</i> L., <i>Brachypodium rupestre</i> (Host) Roem. & Schult., <i>Bromus alopecurus</i> Poir., <i>Anacamptis pyramidalis</i> (L.) Rich., <i>Crepis rubra</i> L., <i>Aira elegantissima</i> Schur</p>	<p> Boschi di conifere Unità fitosociologica: Formazioni boschive aperte sviluppate su substrato carbonatico in corrispondenza di versanti occidali ad elevata porosità Composizione prevalente: <i>Pinus nigra</i>, <i>Fraxinus ornus</i>, <i>Quercus ilex</i>, <i>Ostrya carpinifolia</i>, <i>Fraxinus ornus</i>, <i>Genista sericea</i></p>	<p> Pascoli arborati Unità fitosociologica: <i>Tuberarietea guttatae</i>, <i>Lygeo-Stipetea</i>, <i>Poetea bulbosae</i>, <i>Helianthemetea guttati</i>, <i>Thero-brachipodieta</i>, <i>Festuco brometalia</i> Composizione prevalente: <i>Dactylis glomerata</i> L., <i>Brachypodium sylvaticum</i> (Huds.) P. Beauv., <i>Brachypodium rupestre</i> (Host) Roem. & Schult., <i>Avena fatua</i> L., <i>Dasypyum villosum</i> (L.), <i>Briza maxima</i> L., <i>Asphodelus ramosus</i> L., <i>Trifolium scabrum</i> L., <i>Polygala monspeliaca</i> L., <i>Senecio vulgaris</i> L.</p>	<p> Rimboscimenti di conifere Unità fitosociologica: Impianti artificiali di conifere per scopi di ripristino forestale Composizione prevalente: <i>Pinus laricio</i> Poir., <i>Cedrus atlantica</i> (Endl.) Carrière, <i>Pinus nigra</i>, <i>Abies alba</i></p> <p>ALTRE COPERTURE VEGETALI</p> <p> Oliveti</p>
---	--	--	--	---	---

Fonte: Elaborazione specialistica sulla base di dati bibliografici e sul campo da indagini di campo a cura di Ambiente S.p.A.
 ** Foto aerea - Cristoforo Colombo 2018
 *** Indagini di campo, eseguite nei giorni 26/05/2022 e 27/05/2022