

LEGENDA

	CB - CANTIERE BASE		DT - DEPOSITO TEMPORANEO		LINEA FERROVIARIA ESISTENTE
	CO - CANTIERE OPERATIVO		CT - CANTIERE PER ATTREZZAGGIO TECNOLOGICO		LINEA FERROVIARIA IN PROGETTO
	AT - AREA TECNICA		DEMOLIZIONI		LINEA ALTA VELOCITA'
	AS - AREA DI STOCCAGGIO		AREA DI LAVORO		CONFINI COMUNALI
	CA - CANTIERE ARMAMENTO				

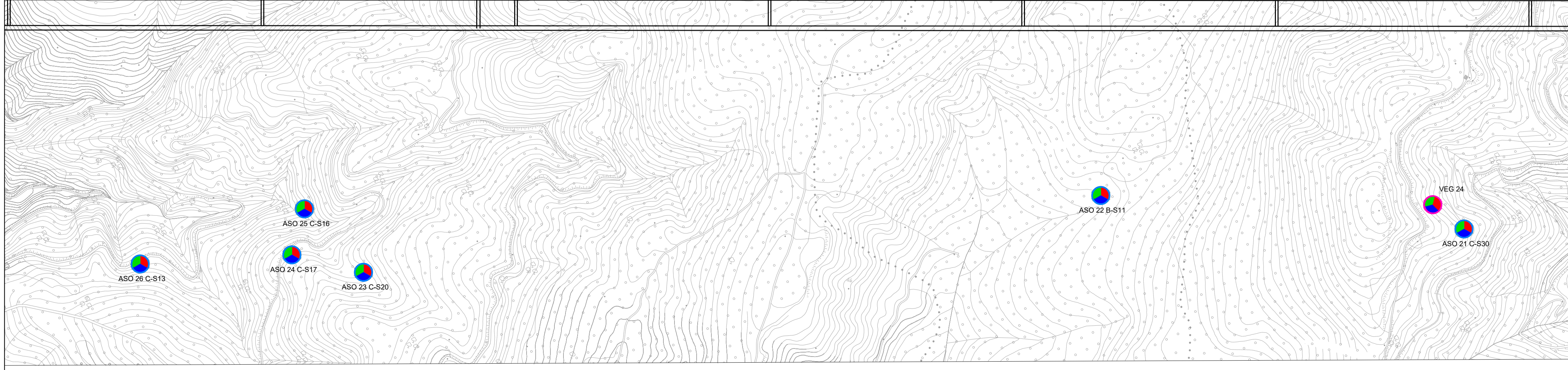
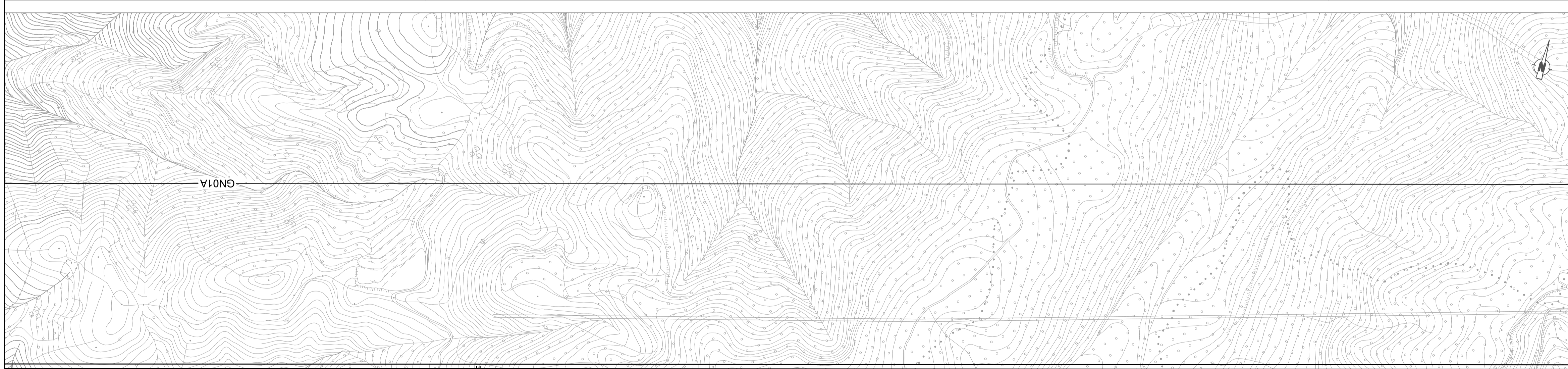
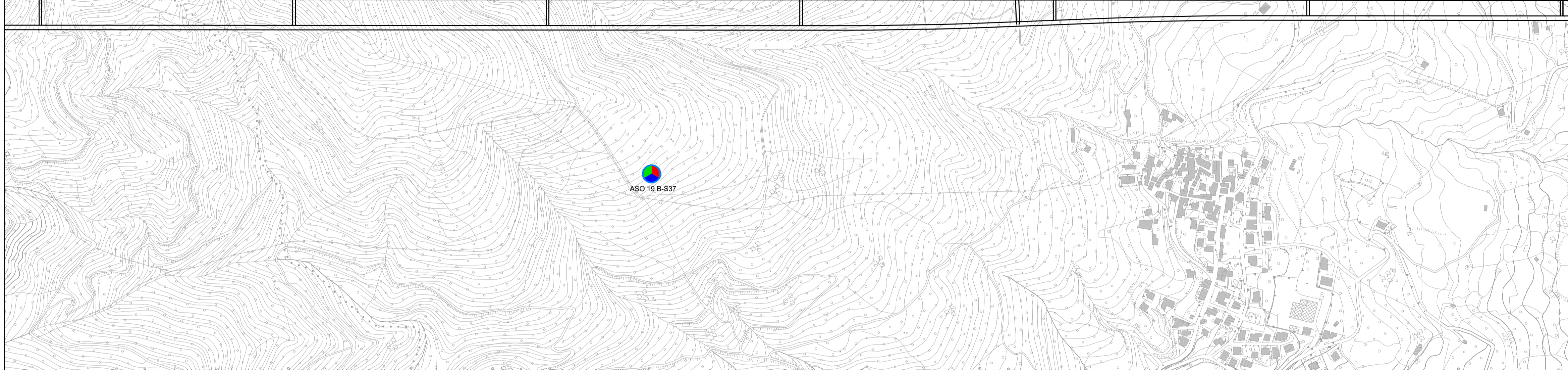
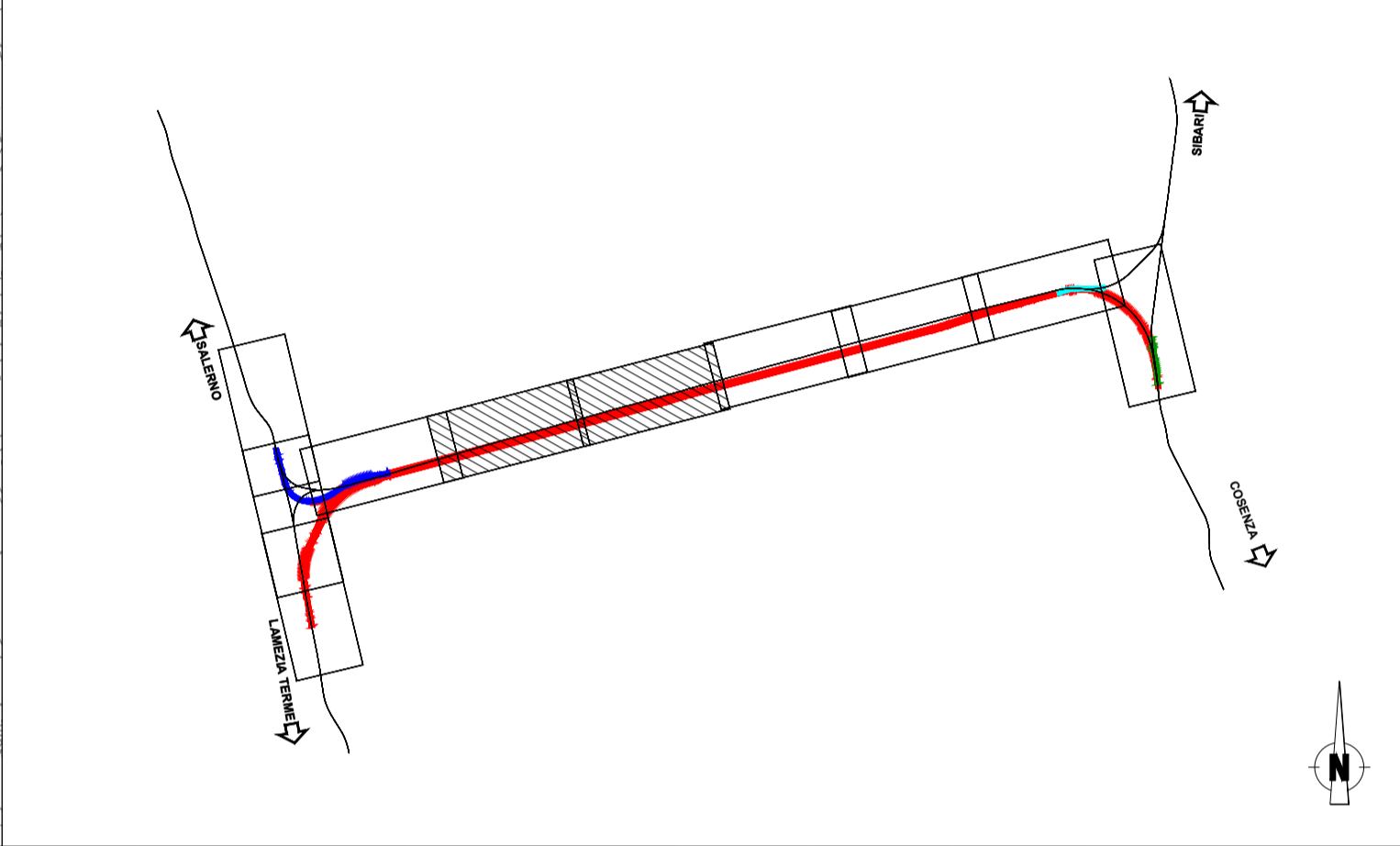
PUNTI DI MONITORAGGIO

Simbolo	Descrizione	Simbolo	Descrizione
	ASU - ACQUE SUPERFICIALI		CEM - CAMPI ELETTRICI
	ASO - ACQUE SOTTERRANEE		VIL - VIBRAZIONI CANTIERE LINEA
	ATC - ATMOSFERA CANTIERE		VIF - VIBRAZIONI ESERCIZIO
	SUO - SUOLO E SOTTOSUOLO		PAE - PAESAGGIO
	RUC - RUMORE CANTIERE		VEG - VEGETAZIONE
	RUL - RUMORE CANTIERE IN LINEA		FAU - FAUNA
	RUF - RUMORE FERROVIARIO		

FASI DI MONITORAGGIO

	ANTE OPERAM		CORSO D'OPERA		POST OPERAM
--	-------------	--	---------------	--	-------------

KEY-PLAN



COMMITTENTE:

PROGETTAZIONE:

U.O. ARCHITETTURA, AMBIENTE E TERRITORIO
S.O. AMBIENTE

PROGETTO DI FATTIBILITA' TECNICA ED ECONOMICA

LINEA COSENZA - PAOLA / S. LUCIDO
NUOVA LINEA AV SALERNO – REGGIO CALABRIA
RADDOPPIO COSENZA - PAOLA / S. LUCIDO

PIANO DI MONITORAGGIO AMBIENTALE
Planimetria localizzazione punti di misura – tav. 3 di 5

SCALA: 1:5.000

COMMESSA LOTTO FASE ENTE TIPO DOC. OPERA/DISCIPLINA PROGR. REV.
RC1C 03 R 22 P5 MA0000 003 C

Rev.	Descrizione	Redatto	Data	Verificato	Data	Approvato	Data	Autorizzato Data
A	Emissione esecutiva	ATI Integre - Incremento SPA - Intercomuni F. Tamburini	Dicembre 2021	G. Tuoci G. Dagelli	Dicembre 2021	I. D'Amore	Dicembre 2021	C. Ercolani Gennaio 2024
B	Emissioni a seguito di richiesta integrazioni CSLLPP Parere n°9/2022	V. Nascriben	Giugno 2022	L. Colicchio G. Dagelli	Giugno 2022	I. D'Amore	Giugno 2022	
C	Emissione esecutiva	V. Nascriben	Gennaio 2024	G. Dagelli	Gennaio 2024	G. Orsari	Gennaio 2024	

File:RC1C03R22P5MA000003C n. Elab.: