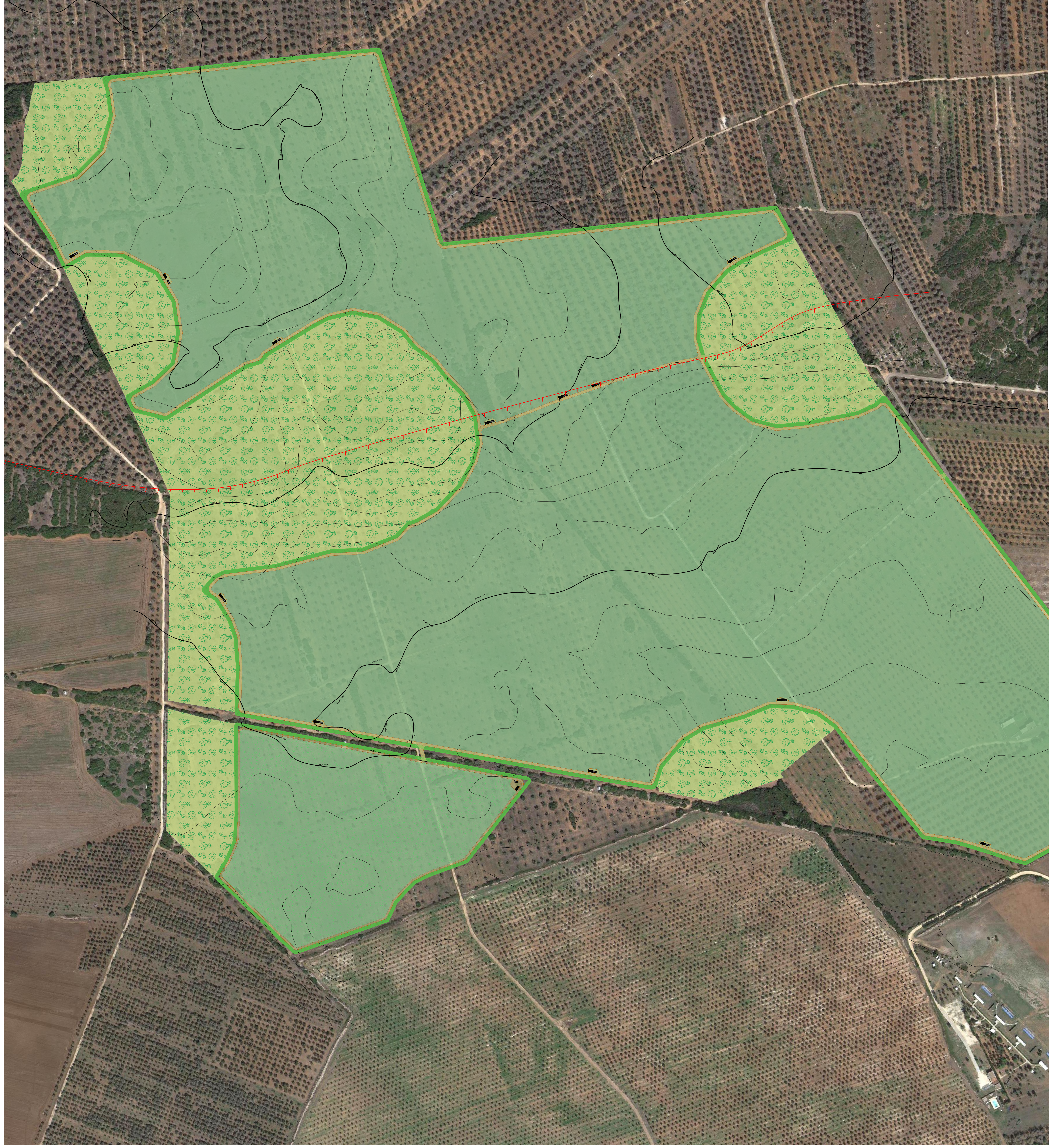
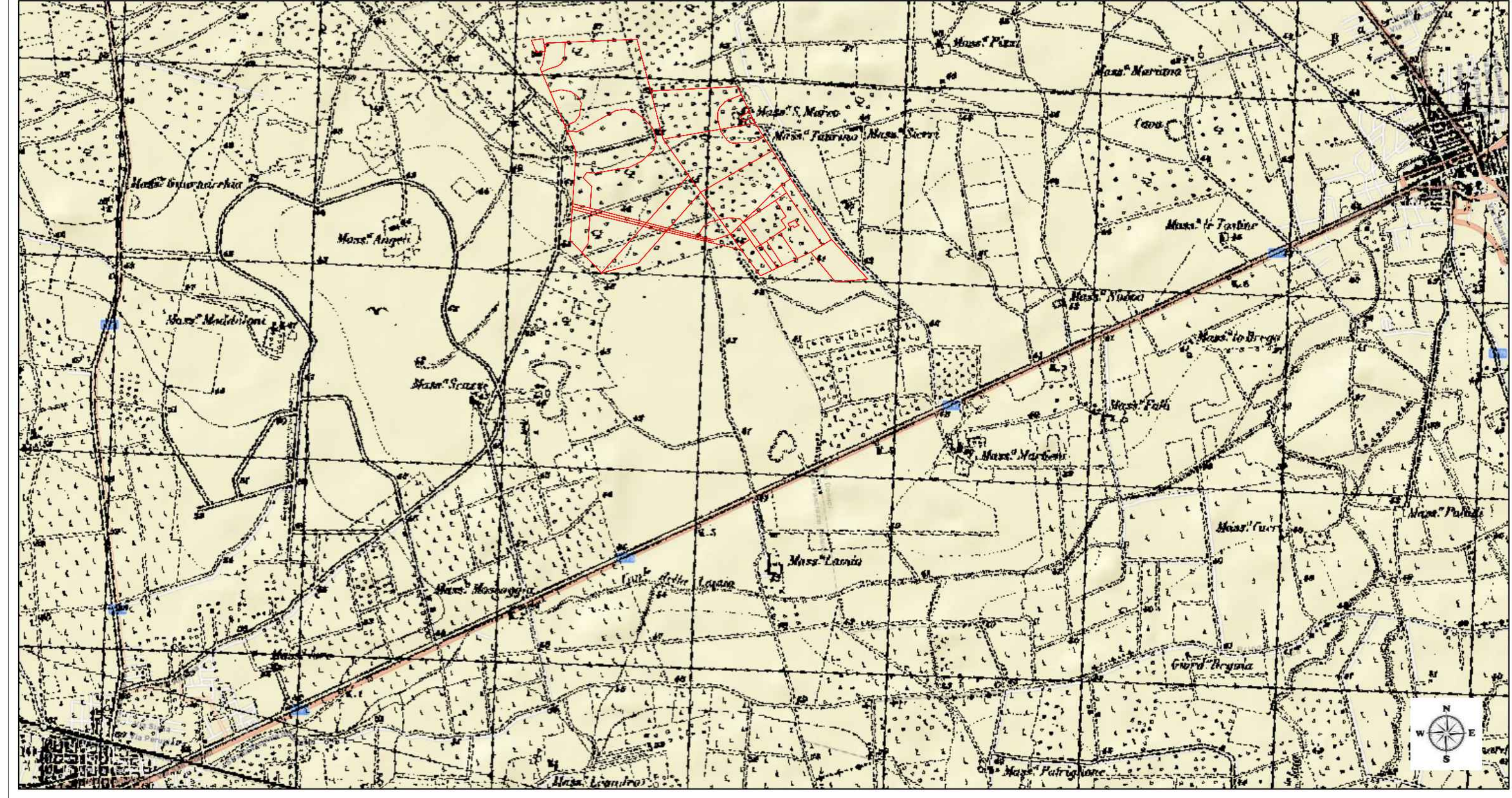


CARTA PERICOLOSITA' GEOMORFOLOGICA
scala 1:2000

- LEGENDA**
- Recinzione impianto
 - Viabilità di progetto
 - Stringhe impianto Fotovoltaico
 - Area di mitigazione
 - Fascia di mitigazione perimetrale
 - Area coltivata interna al campo
 - Power Station
 - Sistema di accumulo DC
 - Cabina di raccolta
 - Cavalletto interno di veicolamento verso SE
- GEOMORFOLOGICA**
- Pericolosità da frana
 - Molto elevata P4
 - Elevata P3
 - Media P2
 - Moderata P1
 - Area di Attenzione AA
 - Orlo di scarpata delimitante forme semipianate



ISPRA-Servizio Geologico d'Italia



November 5, 2023

CARTA PERICOLOSITA' GEOMORFOLOGICA

LEGENDA

- Ubicazione impianto agrivoltatico
- Pericolosità da frana
- Molto elevata P4
- Elevata P3
- Media P2
- Moderata P1
- Area di Attenzione AA

0 0.23 0.45 0.9 mi
0 0.38 0.75 1.5 km

Servizio Geologico d'Italia - ISPRA. Sources: Esri, HERE, DeLorme, USGS, Intermap, INCREMENT P, NOAA, Garmin, Swisstopo, Esri, Swisstopo, Esri, Korea (Korea), Esri (Thailand), NGCC (S), OpenStreetMap contributors, and the GIS User Community

ISPRA

Potenza totale installata in DC: 68.00 MW
Potenza totale installata in AC: 64.00 MW
Numero inverter: 16xSMA SC 4000 LIP

NEX 051 - San Pancrazio
Comuni: San Pancrazio Salentino e San Donaci
Provincia: Brindisi
Regione: Puglia

Proponente:
SAN PANCRAZIO SOLAR S.r.l.
Via Dante, 1
20123 Milano (MI)
P. IVA: 12084620963
PEC: sanpancratiosolar@pec.it

Consulenza ambientale e progettazione:
ARCADIS Italia S.r.l.
Via Monte Rosa 183 | 20149 | Milano (MI)
T: +39 02 50 42 44 45 | F: +39 02 80 42 13
P. IVA: 0152170232
info@arcadis.it | www.arcadis.com

Rev.	Data	Descrizione	Dis.	Confr.	App.
0	Dic/23	Progetto Definitivo - Prima Emissione			

Nome Progetto: NEX 051 - San Pancrazio - Progetto di un impianto agrivoltatico sito nei comuni di San Donaci e San Pancrazio Salentino in località "Mass. San Marco" di potenza nominale pari a 68,00 MWp in DC.
Nome Documento: Carta della pericolosità geomorfologica
Codice documento: GEO_TAV_07
Scala: 1:2.000