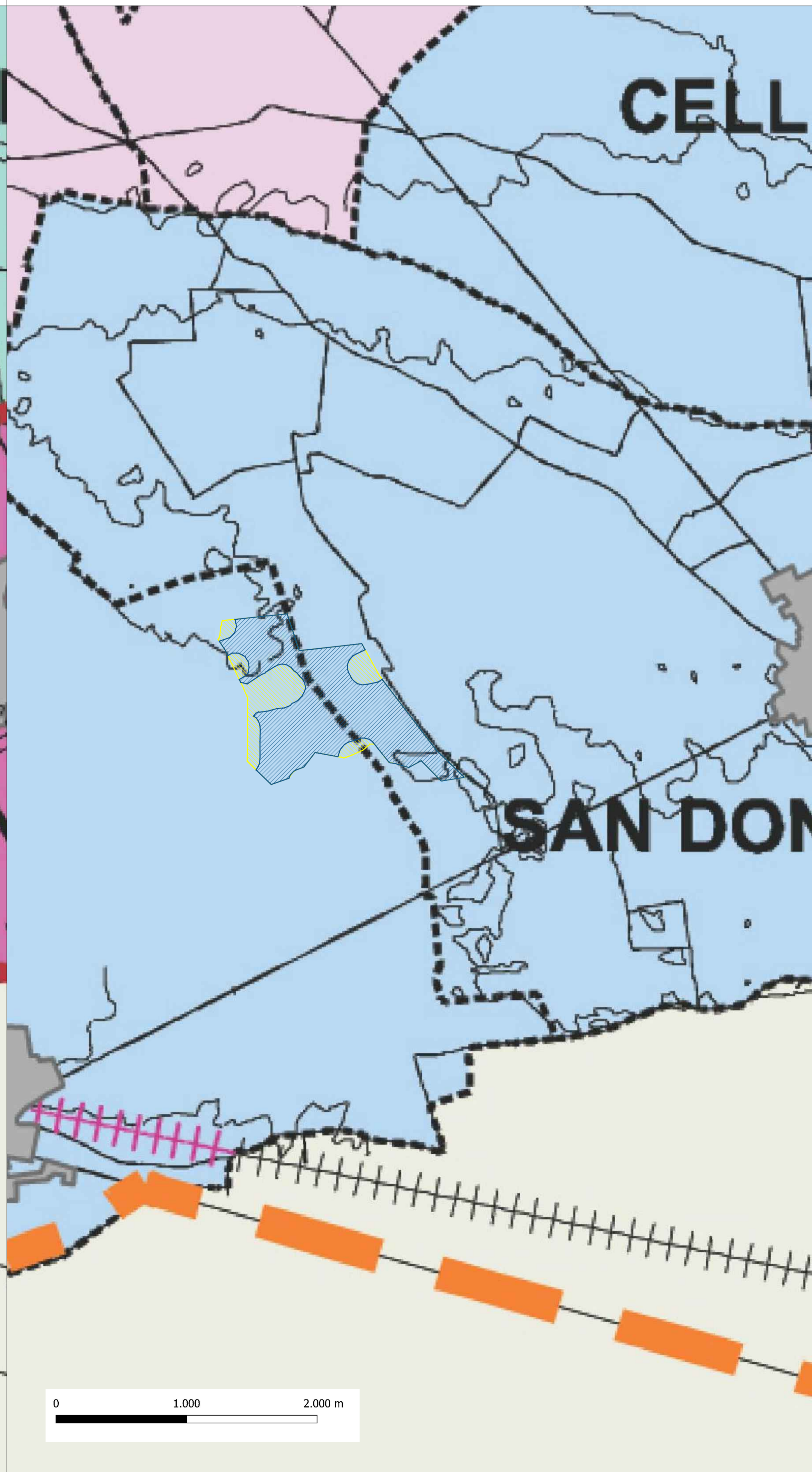
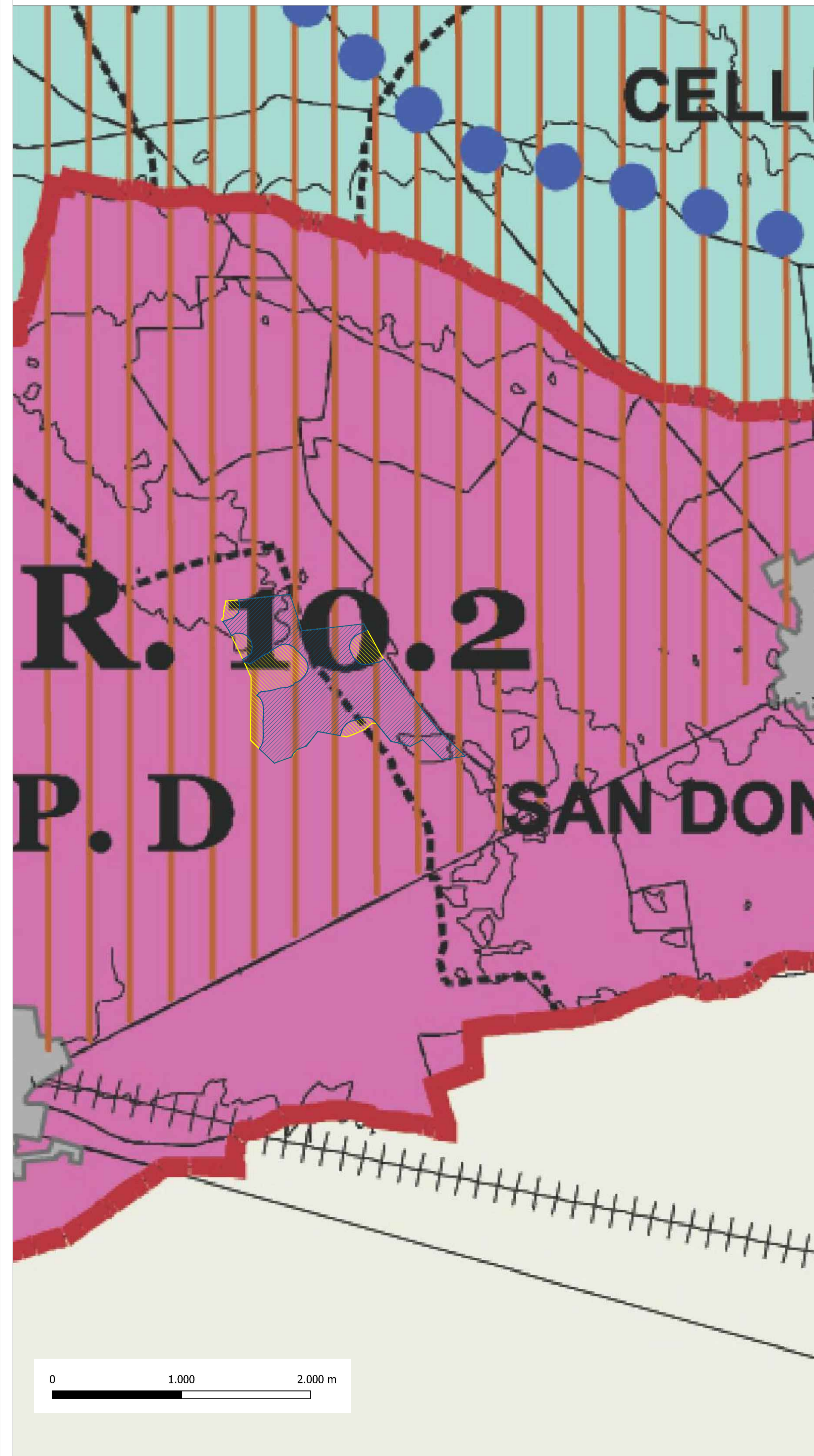


Carta dei paesaggi e dei progetti prioritari per il paesaggio

Progetto della struttura insediativa a livello comunale



LEGENDA

- MISURE DI COMPENSAZIONE
- AREA IMPIANTO AGRIVOLTAICO

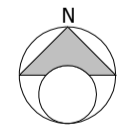
PTCP Provincia di Brindisi

Carta dei paesaggi e dei progetti prioritari per il paesaggio


- A.R. 10.2 Il paesaggio del vigneto di eccellenza
- Progetto prioritario n.5 - Terre della Bonifica

Progetto della struttura insediativa a livello comunale

- Ambito 5 (comuni di Cellino S.Marco, S.Donaci, S.Pancrazio Salentino, S.Pietro Vernotico e Torchiarolo)



NEX 051 - San Pancrazio
 Comuni: San Pancrazio Salentino e San Donaci
 Provincia: Brindisi
 Regione: Puglia



Proponente:
SAN PANCRAZIO SOLAR S.r.l.
 Via Dante, 7
 20123 Milano (MI)
 P.Iva: 13080450961
 PEC: sanpancratziosolarsti@pec.it

Consulenza ambientale e progettazione:
ARCADIS Italia S.r.l.
 Via Monte Rosa, 93 | 20149 | Milano (MI)
 T: +39 02 00 62 46 65 | F: +39 02 80 42 13
 P.Iva: 01521770212
 info@arcadis.it | www.arcadis.com



Rev.	Data	Descrizione	Dis.	Contr.	App.
0	Dic.23	Progetto Definitivo - Prima Emissione	CR	FPA	LB

Nome Progetto:
 NEX 051 - San Pancrazio - Progetto di un impianto agrivoltaico sito nei comuni di San Donaci e San Pancrazio Salentino in località "Mass. San Marco" di potenza nominale pari a 68.05 MWp in DC

Nome Documento:
 Inquadramento opere su cartografia PTCP Brindisi

Codice documento:
 SIA_TAV_09

Scala:
 1:20.000