

PARCO EOLICO "ALIENTU"

COMUNE DI SEUI

PROVINCIA DEL SUD SARDEGNA (SU)



STUDIO DI IMPATTO AMBIENTALE

Elaborato:

PROGETTO DEFINITIVO OPERE CIVILI

Cronoprogramma dei lavori

Identificativo file:

SE_PC_A003

Data: Febbraio 2024

Il committente: Sardeolica s.r.l.

Coordinamento: FAD SYSTEM SRL - Società di ingegneria

Dott. Ing. Ivano Distinto

Dott. Ing. Carlo Foddis

Elaborato a cura di:

Fad System srl

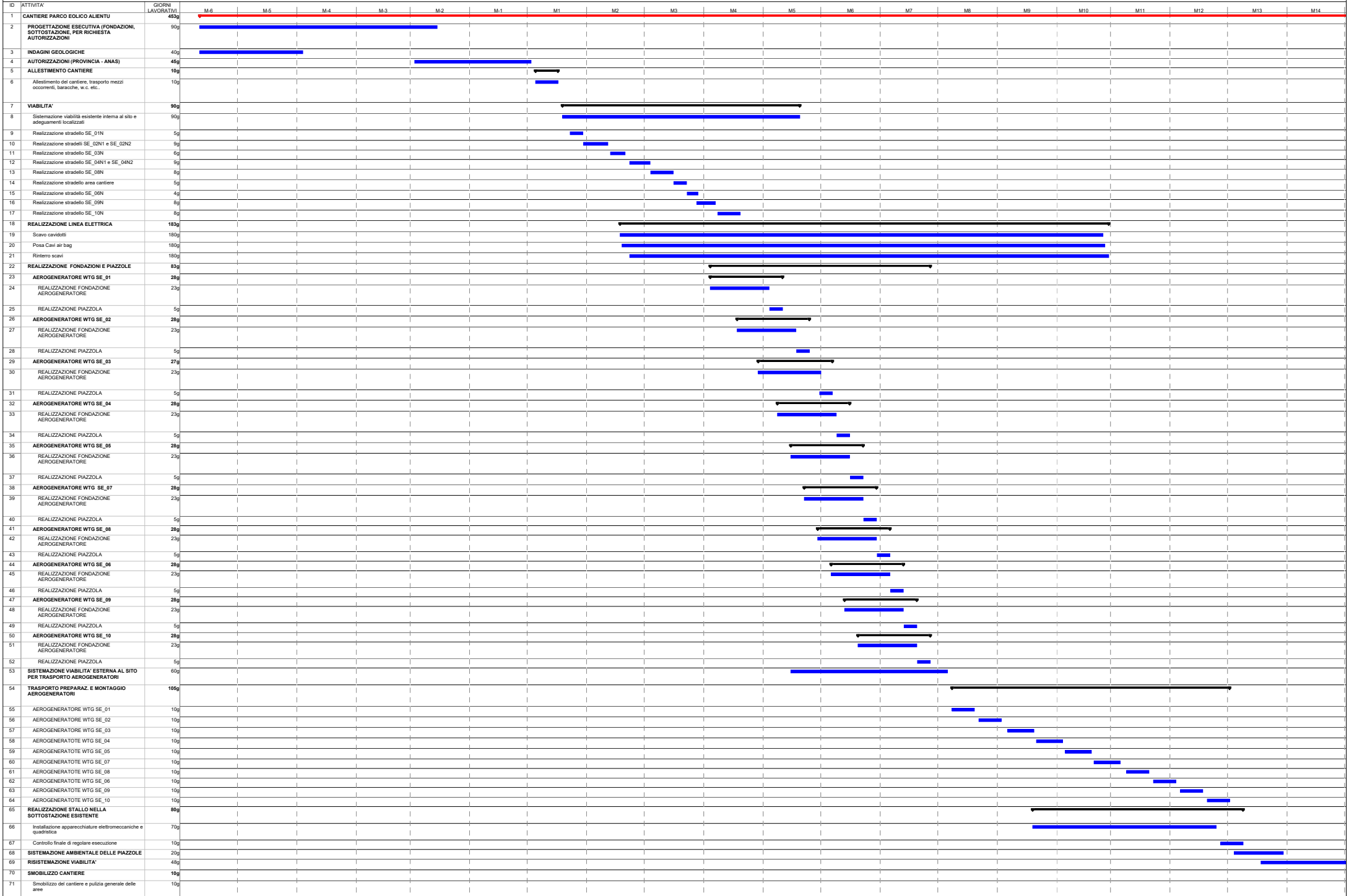
rev.	data	descrizione revisione	rev.	data	descrizione revisione
00	07/02/2024	Emesso per procedura di VIA			

1. Cronoprogramma

Il seguente cronoprogramma rappresenta la collocazione temporale e la durata prevista per le varie categorie di lavoro.

Ogni categoria di lavoro può essere articolata in diverse fasi, sia sotto il punto di vista temporale che dei luoghi d'intervento. Vista l'ampia estensione del cantiere e la distanza dei sub-cantieri, ogni fase (o parti di esse) delle diverse lavorazioni possono eseguirsi contemporaneamente senza che ciascuna possa arrecare pregiudizio alle altre. Il tempo utile per lo svolgimento di tutte le attività di progettazione, ottenimento/permessi esecutivi, costruzione e installazione previste per la realizzazione del Parco Eolico è stimato in circa 21 mesi (453 giorni lavorativi).

CRONOGRAMMA DEI LAVORI PARCO EOLICO ALIENTU



■ Attività ■ Carline ◆ Ripetito progetto ◆ Carline esterno ◆ Ripetito nativo ◆ Solo-dante ◆ Ripetito manuale ◆ Solo-line ◆ Carline esterno ◆ Scadenza ◆ Divisione ◆ Ripetito ◆ Attività esterna ◆ Carline nativa ◆ Attività manuale ◆ Rapporto nativo ◆ Rapporto ripetito manuale ◆ Solo-inizio ◆ Attività esterna ◆ Avanzamento