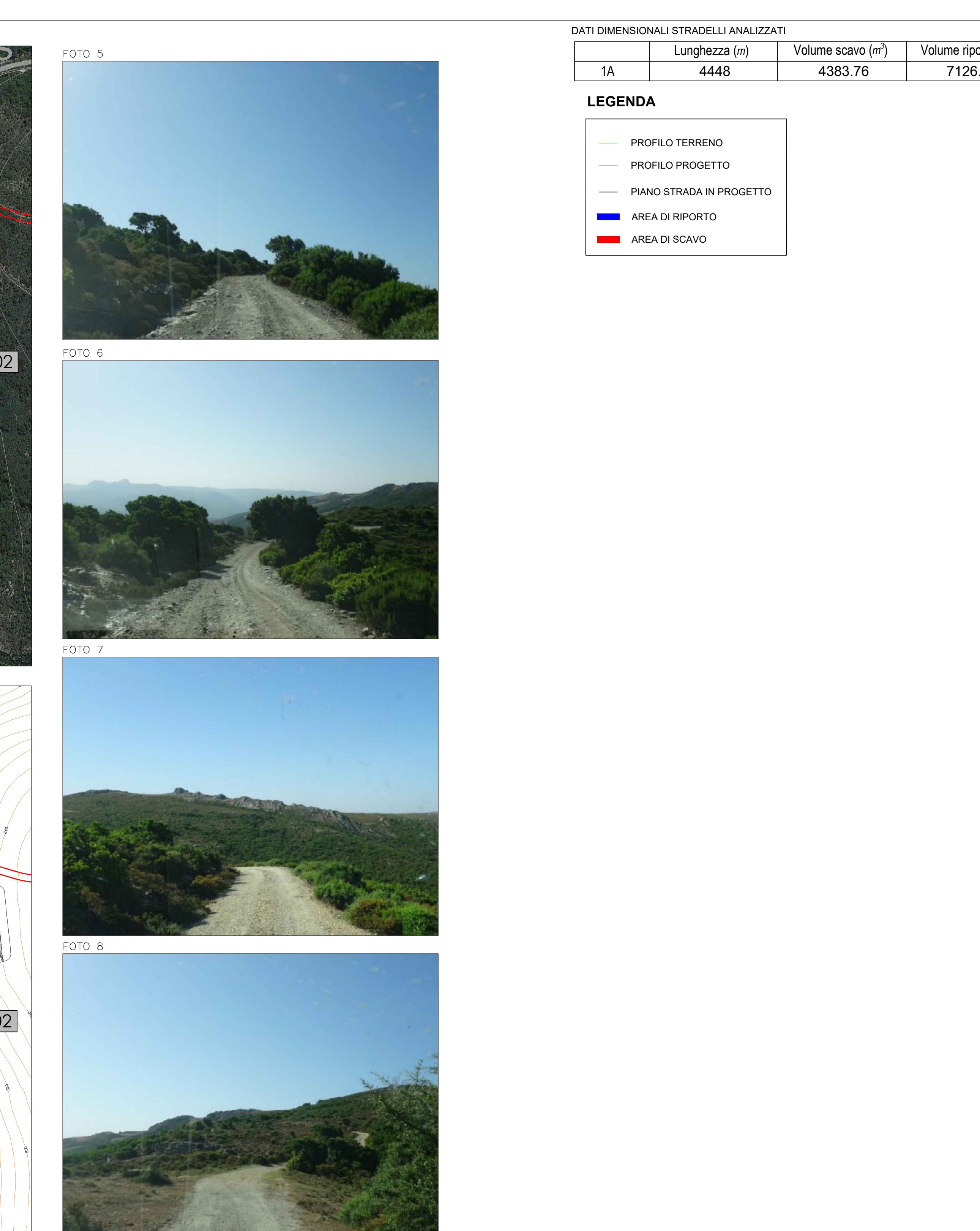
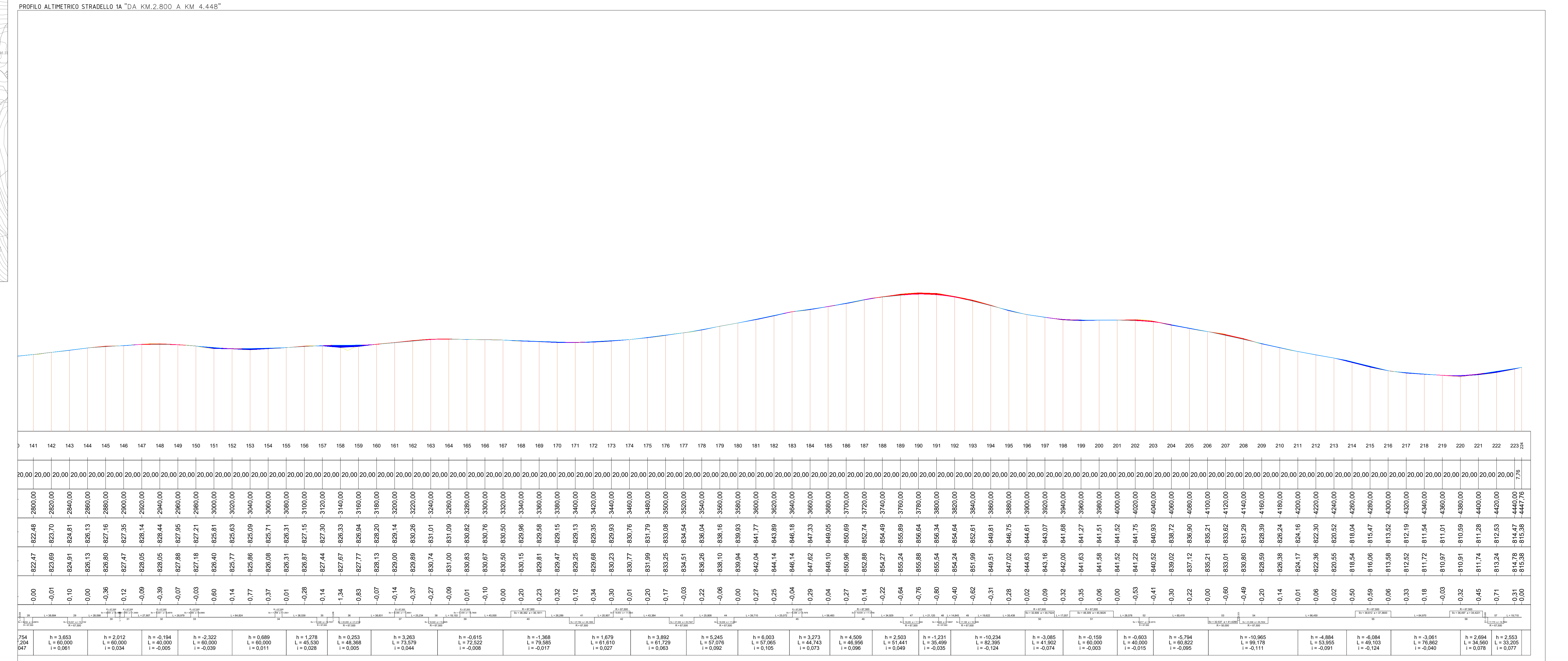
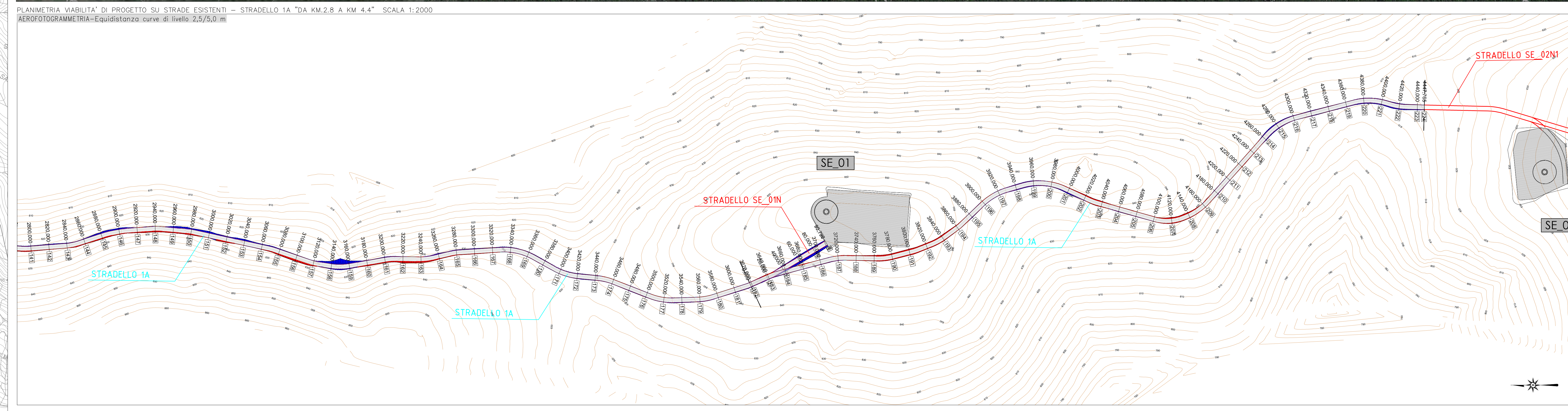
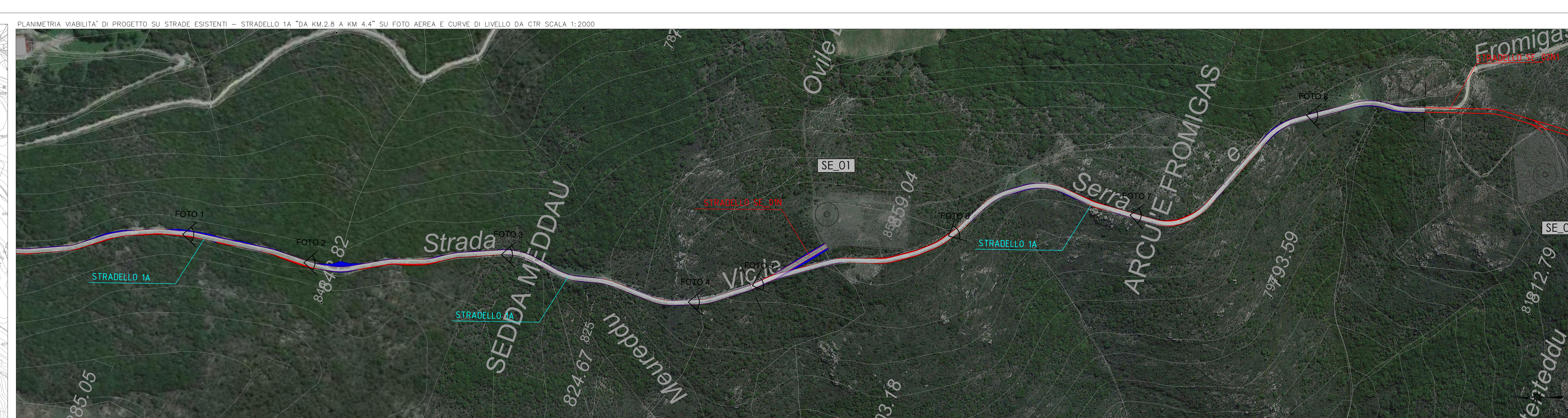
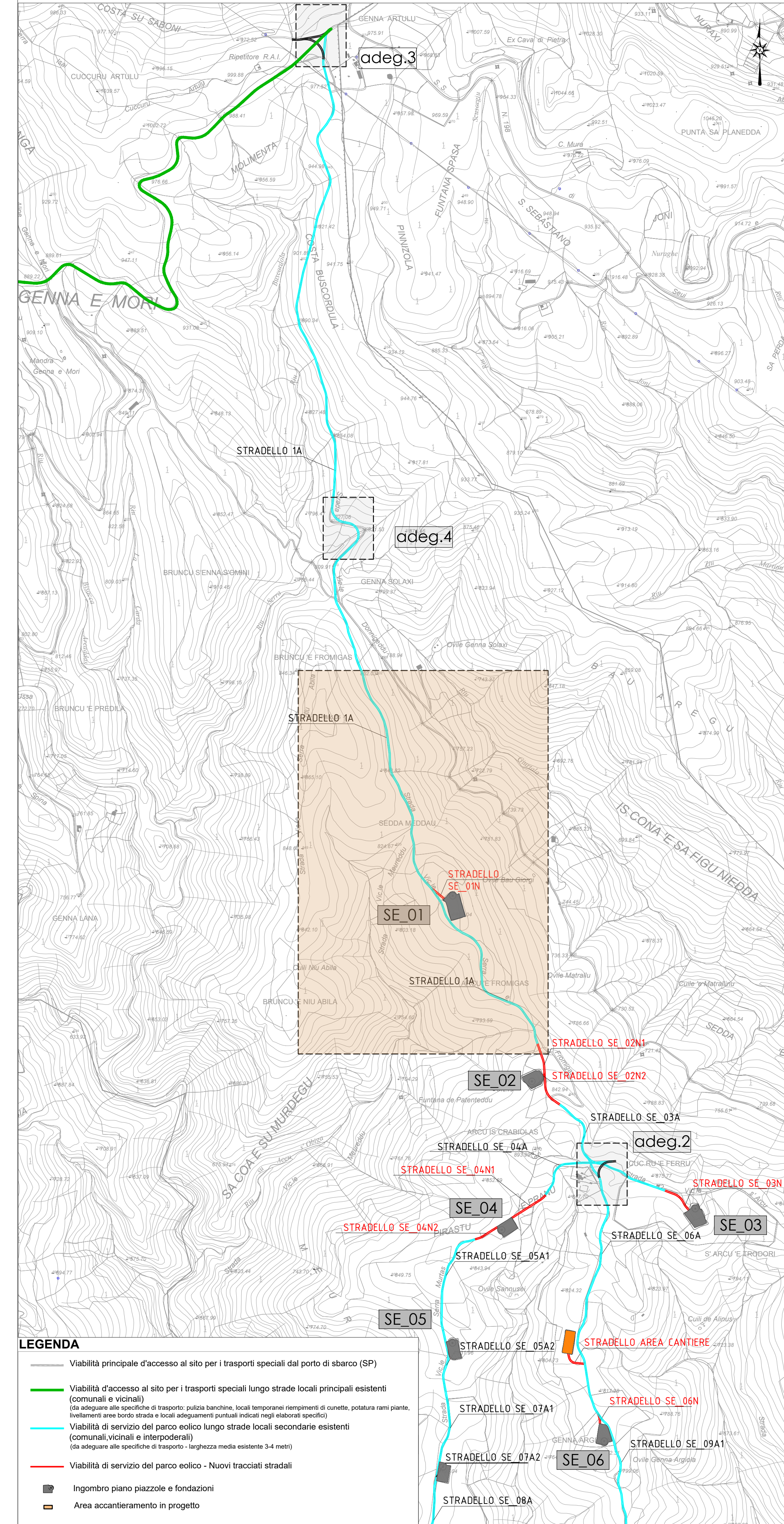


INQUADRAMENTO GENERALE INTERVENTI DI ADEGUAMENTO E NUOVA VIABILITA' DI ACCESSO ALLE PIAZZOLE SCALA 1:10.000



DATI DIMENSIONALI STRADELLI ANALIZZATI

1A	Lunghezza (m)	Volume scavo (m³)	Volume riporto (m³)
1A	4448	4383.76	7126.72

LEGENDA

- PROFilo TERRENO
- PROFilo PROGETTO
- PIANO STRADA IN PROGETTO
- AREA DI RIPORTO
- AREA DI SCAVO

SARDEOLICA
Ingegneria

Quinto strada Ovest - Traversa C. Di Macchiorèdu 09032 Assemini (CA)
Società del gruppo SARAS

PARCO EOLICO "ALIENTU"
COMUNE DI SEUI
PROVINCIA DEL SUD SARDEGNA (SU)

STUDIO DI IMPATTO AMBIENTALE

Elaborato: **PROGETTO DEFINITIVO OPERE CIVILI VIABILITA' DI PROGETTO - NUOVA VIABILITA' E ADEGUAMENTI STRADE VICINALI/INTERPODERALI D'ACCESSO ALLE PIAZZOLE STRADELLO 1A (DA KM.2,8 A KM.4,4)**

Il committente: Sardeolica s.r.l.

Coordinamento: **FAD SYSTEM SRL - Società di ingegneria**
Dott. Ing. Ivano Distinto

Dott. Ing. Carlo Faddis

Elaborato a cura di:
Fad System srl

Rev. | data | descrizione revisione | Rev. | data | descrizione revisione

00 | 07/02/2024 | Emesso per procedura di VIA | 01 | 07/02/2024 |

FAD System S.r.l. - Società di ingegneria
Via Angiada, 134 - 09134 - Cagliari - Uffici Via Bovio 81 - 09144 Quarcuqu (CA)
tel: 070 2322480 - e-mail: info@fadsystem.it