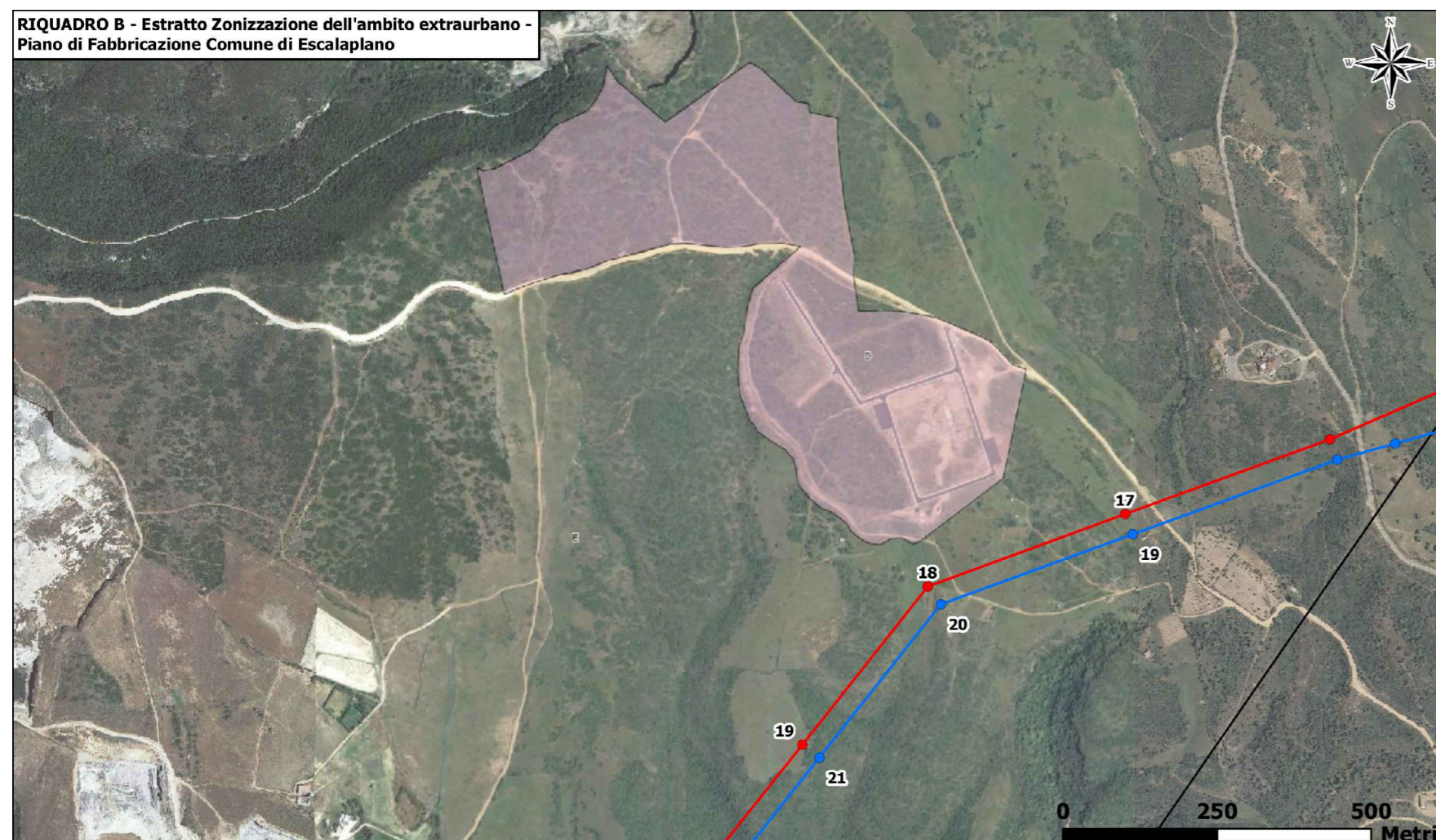







RIQUADRO B - Estratto Zonizzazione dell'ambito extraurbano - Piano di Fabbricazione Comune di Escalaplano



LEGENDA

Interventi in progetto

Nuovi elettrodotti a 150 kV alla SE RTN 380/150 kV di Furtei:

-  N. Nuovo elettrodotto N
-  N. Nuovo elettrodotto S
-  N. Raccordi alla RTN in entra-esce sulla linea a 150 kV "Goni - Ulassai"
-  Linea 150 kV "Goni - Ulassai" - Tratto da demolire
-  Stazione Elettrica RTN 150 kV "Escalaplano"
-  Stazione Elettrica RTN 380/150 kV di Furtei




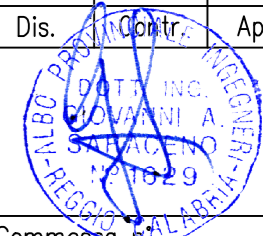
— Linea a 150kV "Goni - Ulassai" esistente, da mantenere

 Confini comunali

 Confini provinciali

RIQUADRO B - PF COMUNE DI ESCALAPLANO

 D - Zona industriale, artigianale e commerciale

Rev.	Data	Descrizione	Dis.	Contr.	Appr.
0	Mar/2023	EMESSO PER PROCEDURA DI VIA	3E	3E	SARTEC
  					
			Commissa n° 2021353-ING000		
			Dis. n° EL-PL3763		
Piano Tecnico delle opere Nuova SE RTN 150kV "Escalaplano" e raccordi alla RTN in entra esce sulla linea a 150kV "Goni - Ulassai" Nuovi elettrodotti a 150kV alla SE RTN 380/150kV di FURTEI Opera 3 - Planimetria con stralci PRG - Comune di Escalaplano Disegno eseguito in "Autocad": evitare correzioni a mano.			Revisione: 0		
			Scala: Grafica		
			Sostituisce il: //		
			Sostituito dal: //		

NOME FILE : 2021353-ING000

Il presente disegno è di proprietà di Saras Ricerche e Tecnologie che ne tutelerà i diritti a termini di legge.