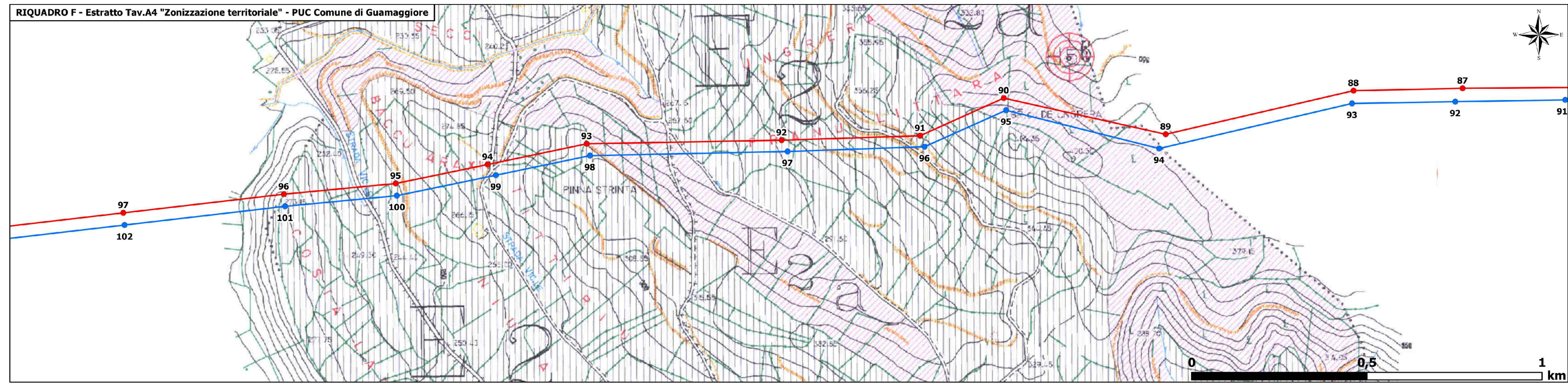


RIQUADRO F - Estratto Tav.A4 "Zonizzazione territoriale" - PUC Comune di Guamaggiore



**LEGENDA**

**Interventi in progetto**

**Nuovi elettrodotti a 150 kV alla SE RTN 380/150 kV di Furtei:**

- **N.** Nuovo elettrodotto N
- **S.** Nuovo elettrodotto S
- **N.** Raccordi alla RTN in entra-esce sulla linea a 150 kV "Goni - Ulassai"
- ⋯ Linea 150 kV "Goni - Ulassai" - Tratto da demolire
- Stazione Elettrica RTN 150 kV "Escalaplano"
- Stazione Elettrica RTN 380/150 kV di Furtei

- Linea a 150kV "Goni - Ulassai" esistente, da mantenere
- Confini comunali
- Confini provinciali


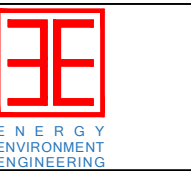
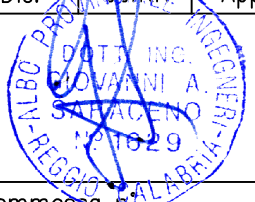
  

**RIQUADRO F - PUC COMUNE DI GUAMAGGIORE**

- Sub-zona agricola E2
- Sub-zona agricola E2a

Rev.	Data	Descrizione	Dis.	Contr.	Appr.
0	Mar/2023	EMESSO PER PROCEDURA DI VIA	3E	3E	SARTEC

NOME FILE :				
	Commessa n° 2021353-ING000			
	Dis. n° EL-PL3769			
	Revisione: 0			
Nuova SE RTN 150kV "Escalaplano" e raccordi alla RTN in entra esce sulla linea a 150kV "Goni - Ulassai" Nuovi elettrodotti a 150kV alla SE RTN 380/150kV di FURTEI Opera 3 - Planimetria con stralci PRG - Comune di Guamaggiore			Scala: Grafica	
Disegno eseguito in "Autocad": evitare correzioni a mano.			Sostituisce il: // Sostituito dal: //	