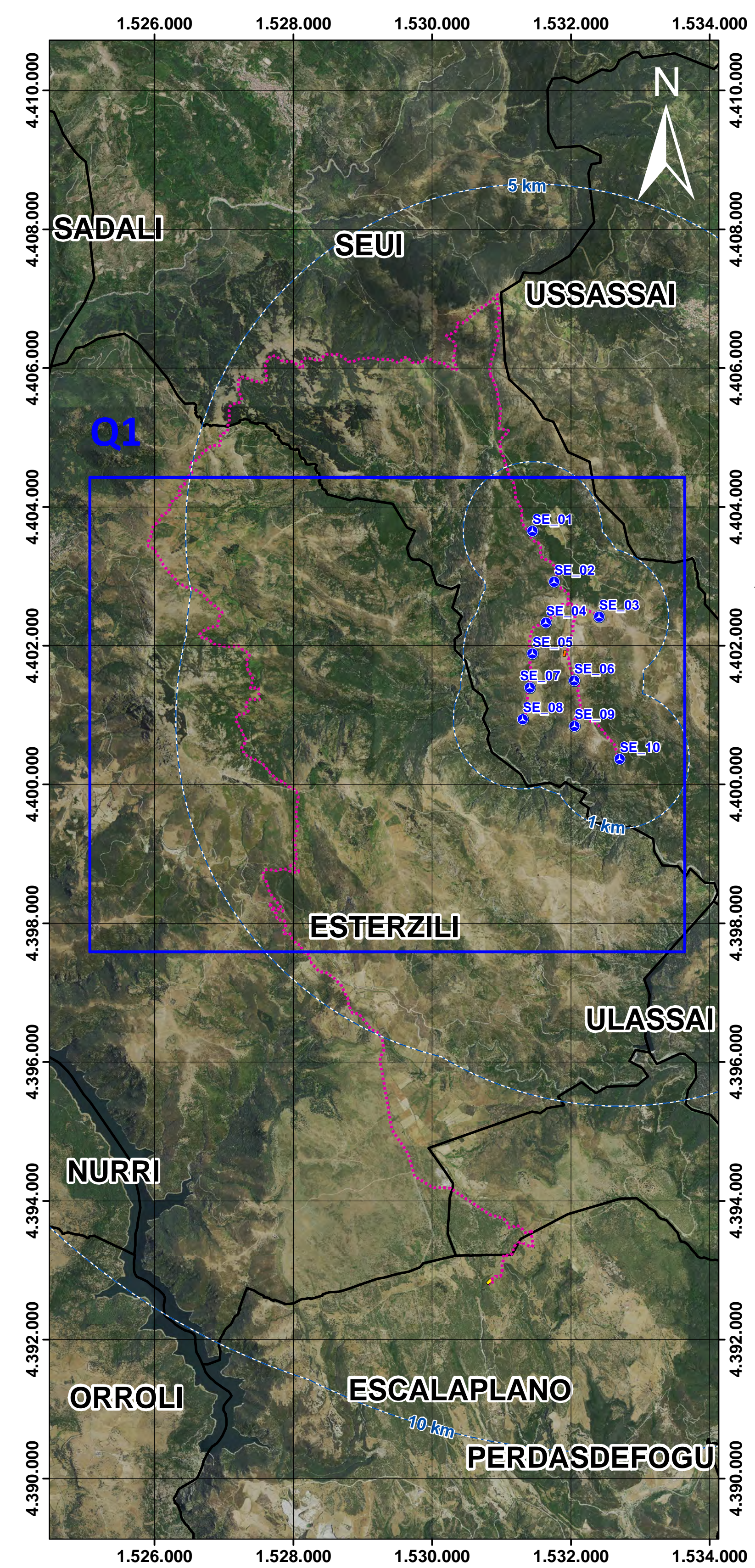
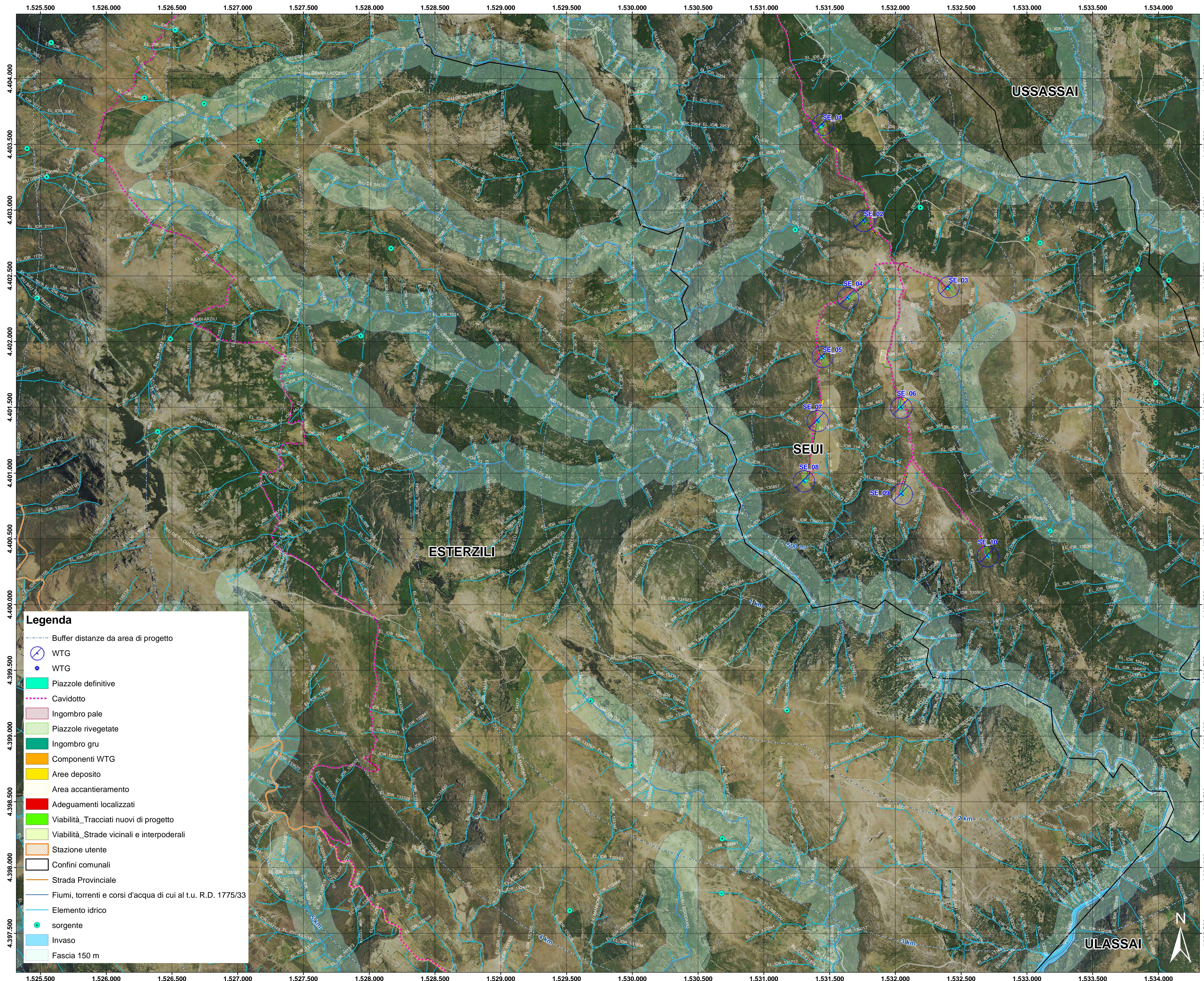


Area di progetto e cavidotto - Q1

Quadro di unione

scala 1:10.000 1 cm = 100 m

scala 1:50.000 1 cm = 500 m



- Legenda**
- Buffer distanze da area di progetto
 - WTG
 - WTG
 - Piazzole definitive
 - Cavidotto
 - Ingombro pale
 - Piazzole rivegetate
 - Ingombro gru
 - Componenti WTG
 - Aree deposito
 - Area accantieramento
 - Adeguamenti localizzati
 - Viabilità_Tracciati nuovi di progetto
 - Viabilità_Strade vicinali e interpoderali
 - Stazione utente
 - Confini comunali
 - Strada Provinciale
 - Fiumi, torrenti e corsi d'acqua di cui al t.u. R.D. 1775/33
 - Elemento idrico
 - sorgente
 - Invaso
 - Fascia 150 m

SARDEOLICA
 Quinta strada Ovest - Traverso C. Di Macchireddu 09032 Assemini (CA)
 Società del gruppo SARAS

PARCO EOLICO "ALIENTU"
 COMUNE DI SEUI
 PROVINCIA DEL SUD SARDEGNA (SU)

STUDIO DI IMPATTO AMBIENTALE

Elaborato: ELABORAZIONI SIA
 Carta idrologica

Il committente: Sardeolica s.r.l.

Coordinamento: FAD SYSTEM SRL - Società di ingegneria
 Dott. Ing. Ivano Distinto Dott. Ing. Carlo Faddis

Elaborazione SIA: SIA s.r.l. Società di ingegneria

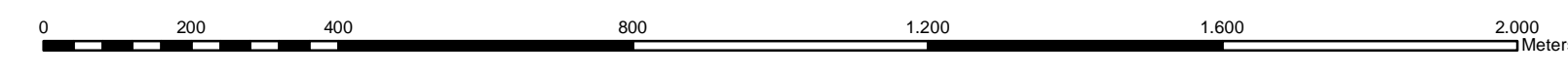
Elaborato a cura di: Dott. Giulia Casu, Dott.ssa Ing. Silvia Evans, Dott. Federico Ladda, Dott. Ing. Bruno Manca

rev.	data	descrizione	revisione	rev.	data	descrizione	revisione
01	07/02/2024	Emesso per procedura di VIA					

FAD SYSTEM S.r.l. - Società di ingegneria
 Via Angiotta 134 - 09134 - Cagliari - Uffici Via Rossetti 81 - 09044 Quartucciu (CA)
 Tel./Fax: 0702346740 - e-mail: info@fadsystem.net

Area di progetto e cavidotto - Q2

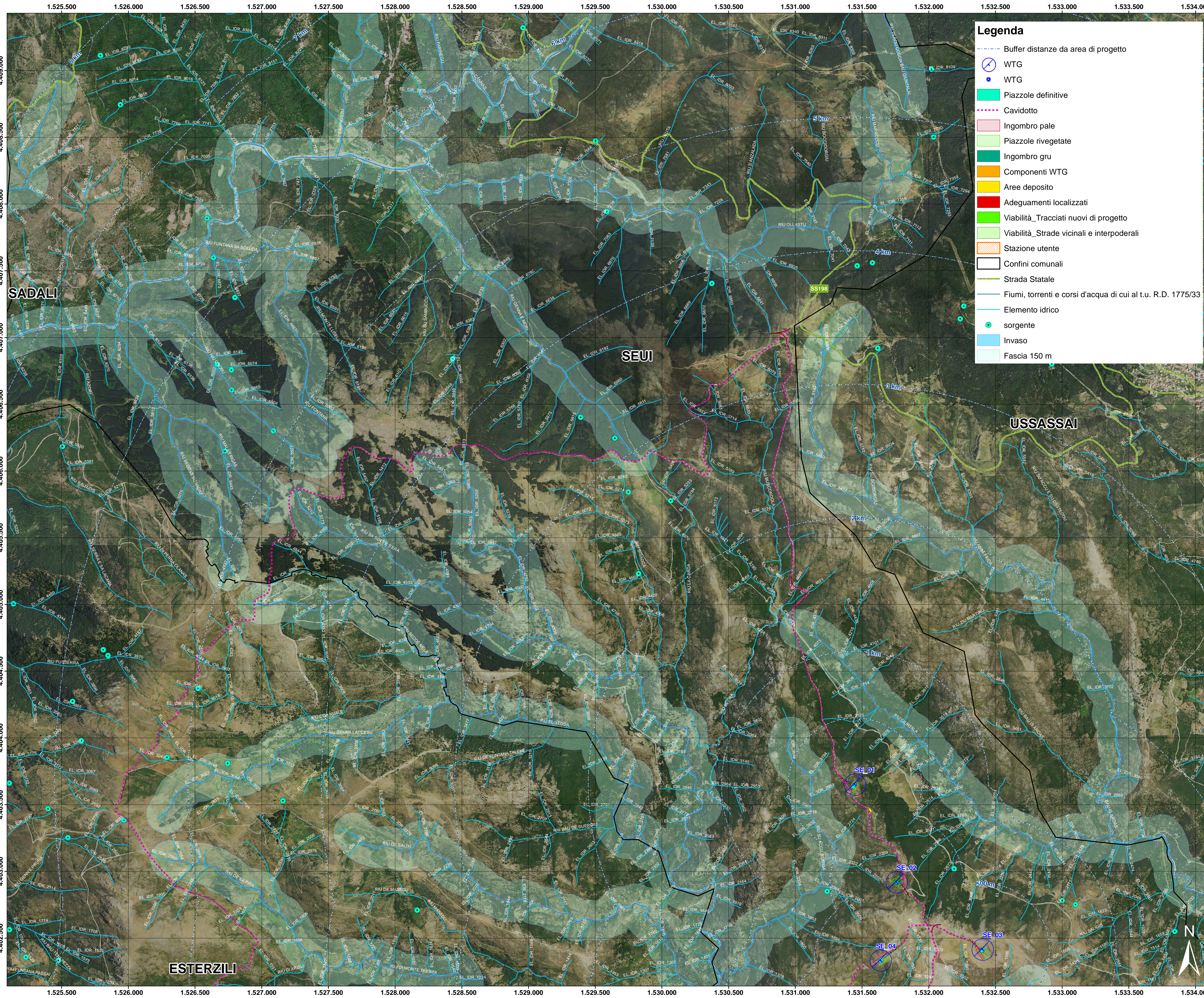
Quadro di unione



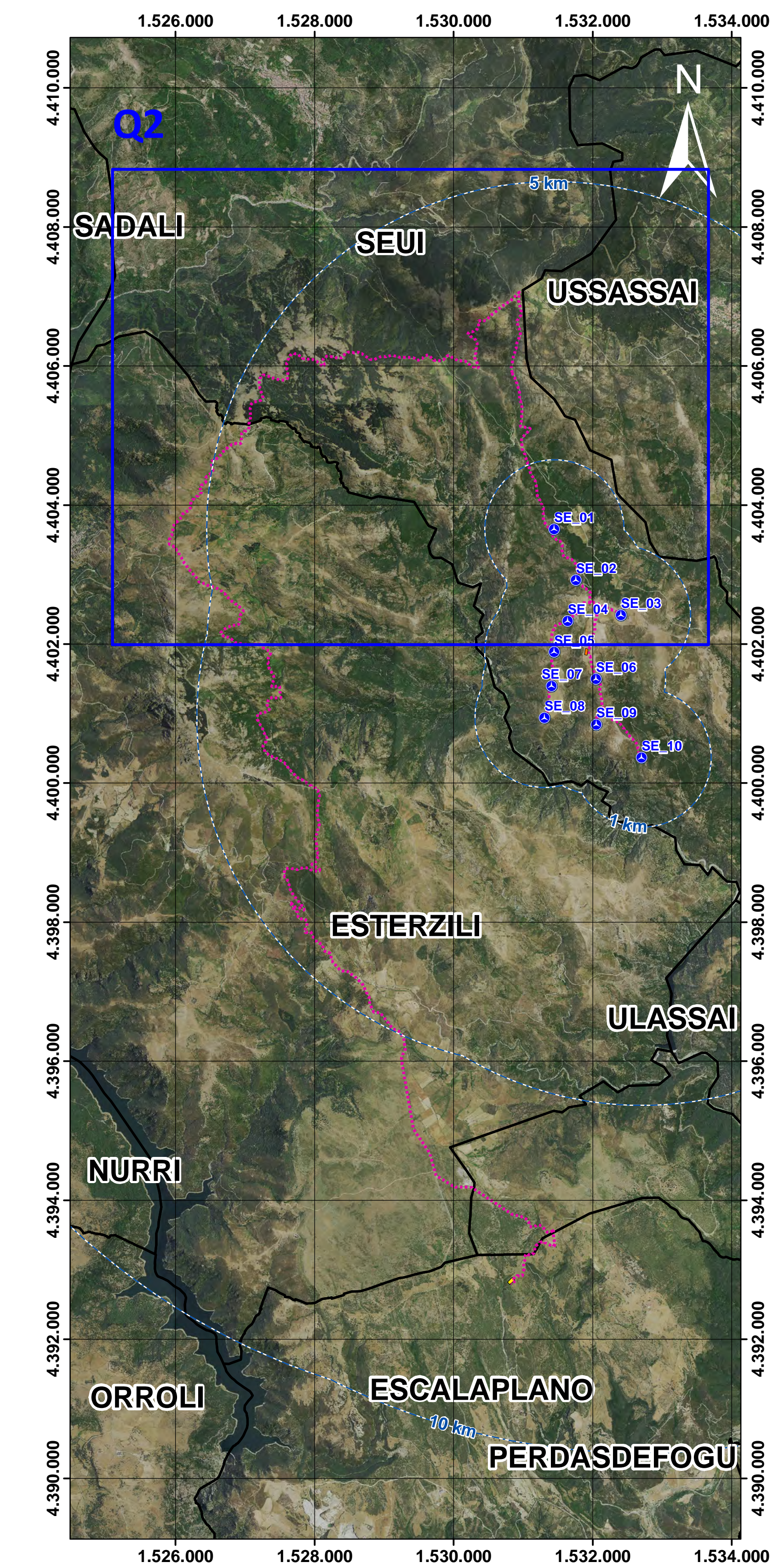
scala 1:10.000 1 cm = 100 m



scala 1:50.000 1 cm = 500 m



- Legenda**
- Buffer distanze da area di progetto
 - ⊗ WTG
 - WTG
 - Piazzole definitive
 - Cavidotto
 - Ingombro pale
 - Piazzole rivegetate
 - Ingombro gru
 - Componenti WTG
 - Aree deposito
 - Adeguamenti localizzati
 - Viabilità_Tracciati nuovi di progetto
 - Viabilità_Strade viciniali e interpoderali
 - Stazione utente
 - Confini comunali
 - Strada Statale
 - Fiumi, torrenti e corsi d'acqua di cui al t.u. R.D. 1775/33
 - Elemento idrico
 - sorgente
 - Invaso
 - Fascia 150 m



SARDEOLICA
 Quinta strada Ovest - Traversa C ZI Macchireddu 09032 Assemini (CA)
 Società del gruppo SARAS

PARCO EOLICO "ALIENTU"
 COMUNE DI SEUI
 PROVINCIA DEL SUD SARDEGNA (SU)

STUDIO DI IMPATTO AMBIENTALE

Elaborato: ELABORAZIONI SIA
 Carta idrologica
 Codice elaborato: SE SIA T007
 Data: Febbraio 2024

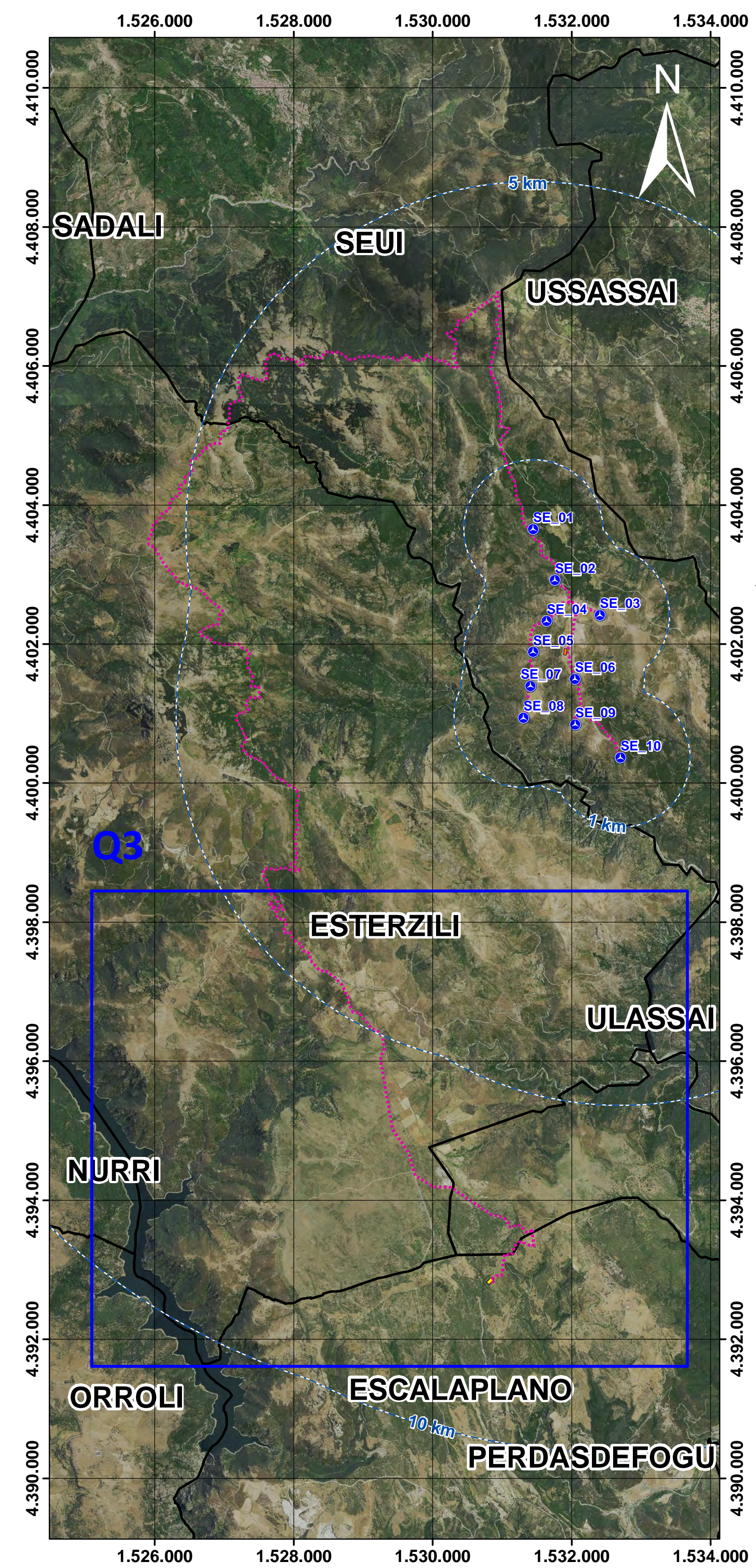
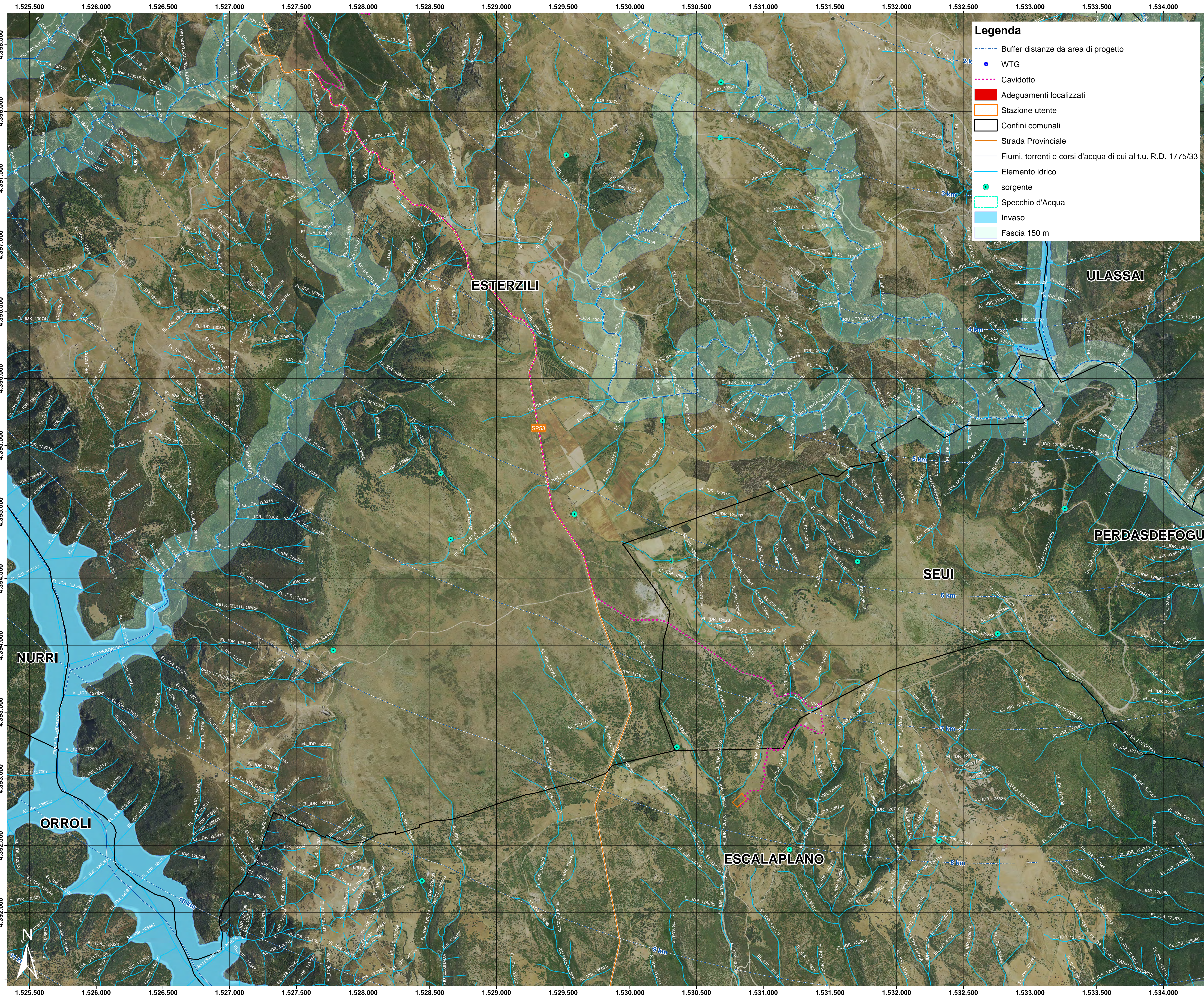
Il committente: Sardeolica s.r.l.

Coordinamento: FAD SYSTEM SRL - Società di ingegneria
 Dott. Ing. Ivano Distinto Dott. Ing. Carlo Faddis

Elaborazione SIA: SIA s.r.l. Società di ingegneria
 Elaborato a cura di: Dott. Giulia Casu, Dott.ssa Ing. Silvia Evana, Dott. Federico Ladda, Dott. Ing. Bruno Manca

rev.	data	descrizione	revisione	rev.	data	descrizione	revisione
00	07/02/2024	Emesso per procedura di VIA					

FAD SYSTEM S.r.l. - Società di ingegneria
 Via Angiotta 134 - 09134 - Cagliari - Uffici: Via Rossetti 81 - 09044 Quartucciu (CA)
 Tel./Fax: 0702340760 - e-mail: info@fadsystem.net



SARDEOLICA
 Quinta strada Ovest - Traversa C ZI Macchireddu 09032 Assemini (CA)
 Società del gruppo SARAS

PARCO EOLICO "ALIENTU"
 COMUNE DI SEUI
 PROVINCIA DEL SUD SARDEGNA (SU)

STUDIO DI IMPATTO AMBIENTALE

Elaborato: ELABORAZIONI SIA
 Carta idrologica
 Codice elaborato: SE_SIA_T007
 Data: Febbraio 2024

Il committente: Sardeolica s.r.l.

Coordinamento: FAD SYSTEM SRL - Società di ingegneria
 Dott. Ing. Ivano Distinto Dott. Ing. Carlo Faddis

Elaborazione SIA: SIA s.r.l. Società di ingegneria
 Elaborato a cura di: Dott. Giulia Casu, Dott.ssa Ing. Silvia Evans, Dott. Federico Ladda, Dott. Ing. Bruno Manca

rev.	data	descrizione revisione	rev.	data	descrizione revisione
01	07/02/2024	Emesso per procedura di VIA			

FAD System S.r.l. - Società di ingegneria
 Via Angiotta 134 - 09134 - Cagliari - Uffici Via Rossetti 81 - 09044 Quartuccu (CA)
 Tel./Fax: 0702346740 - e-mail: info@fadsystem.net