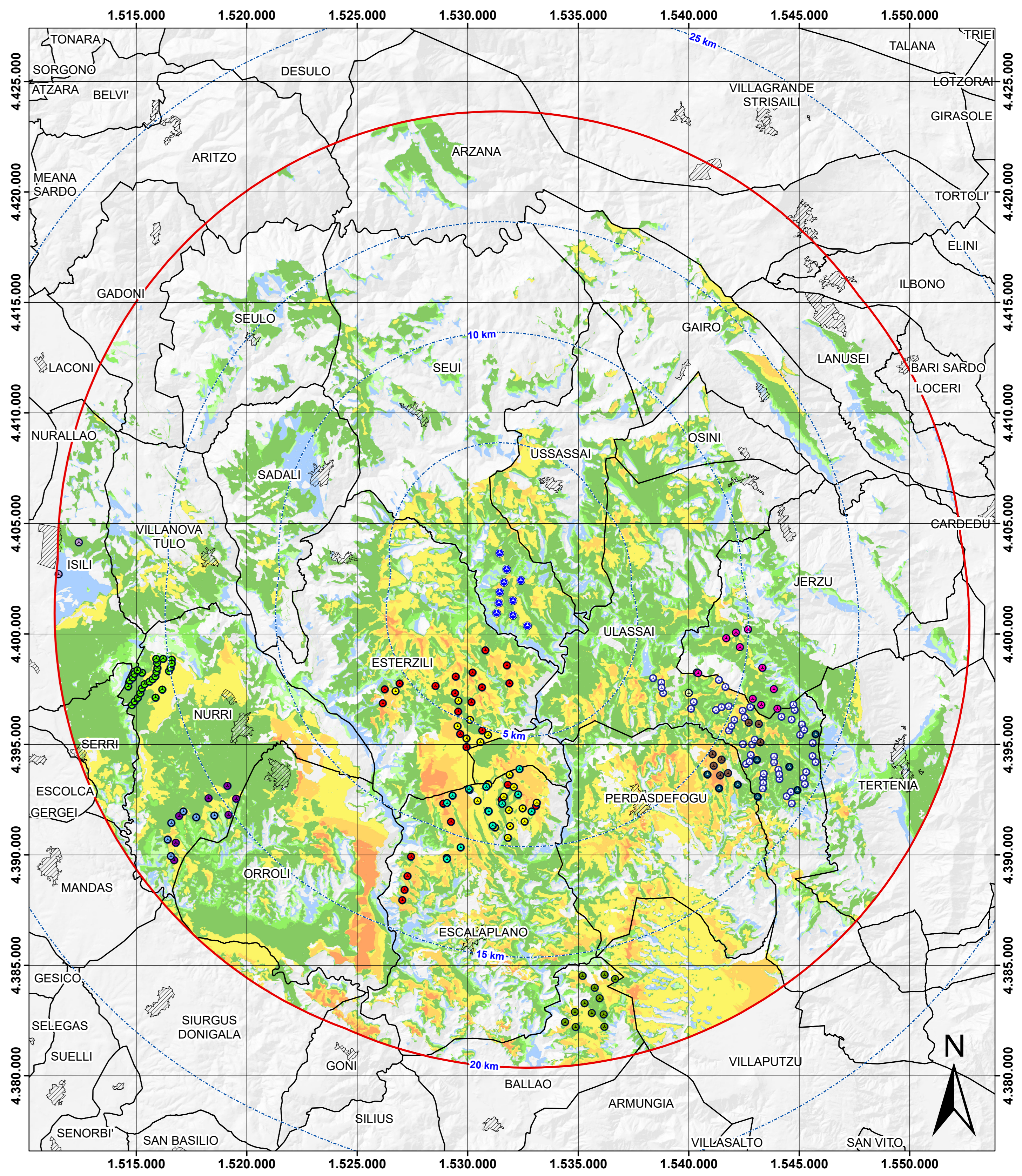
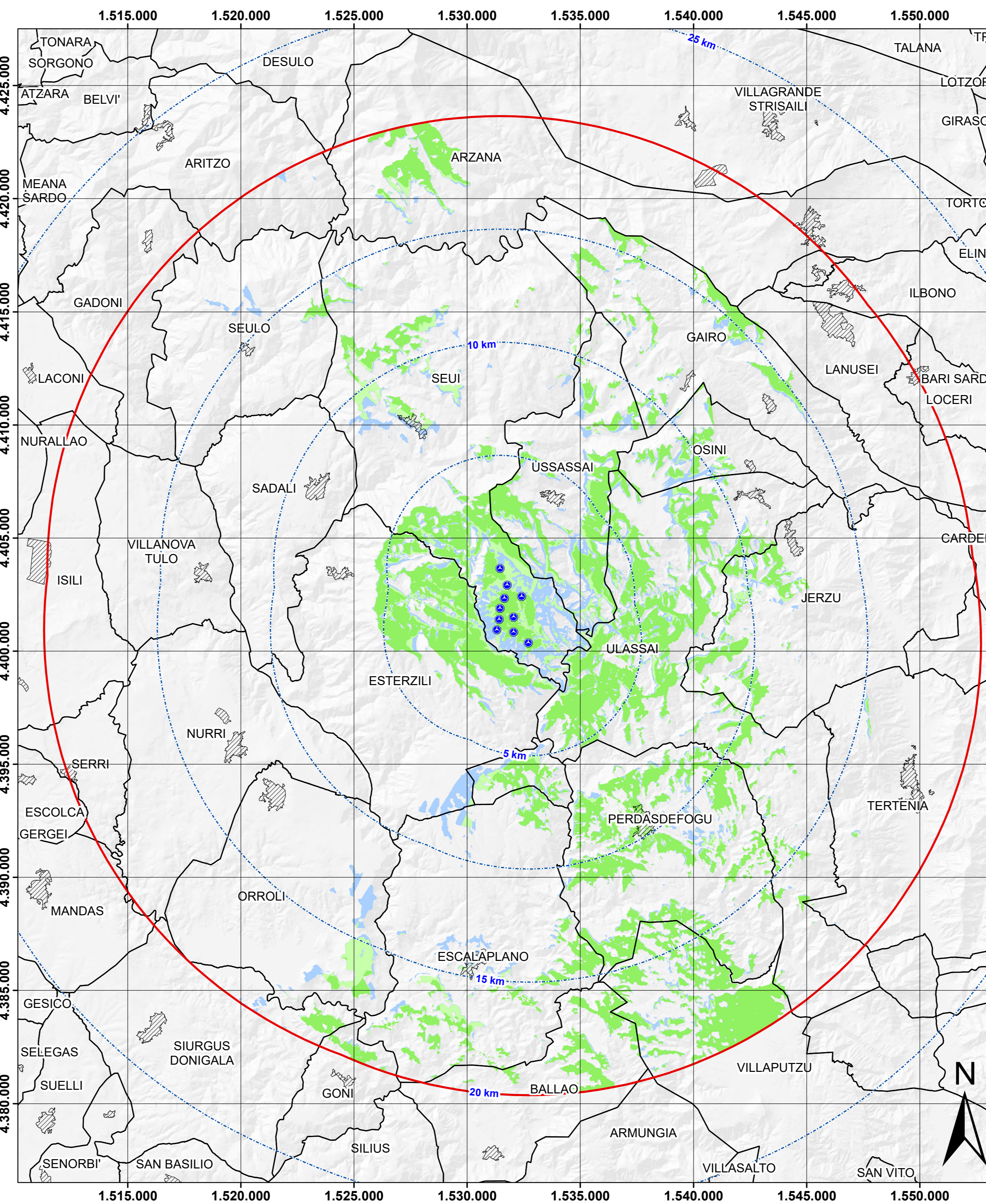
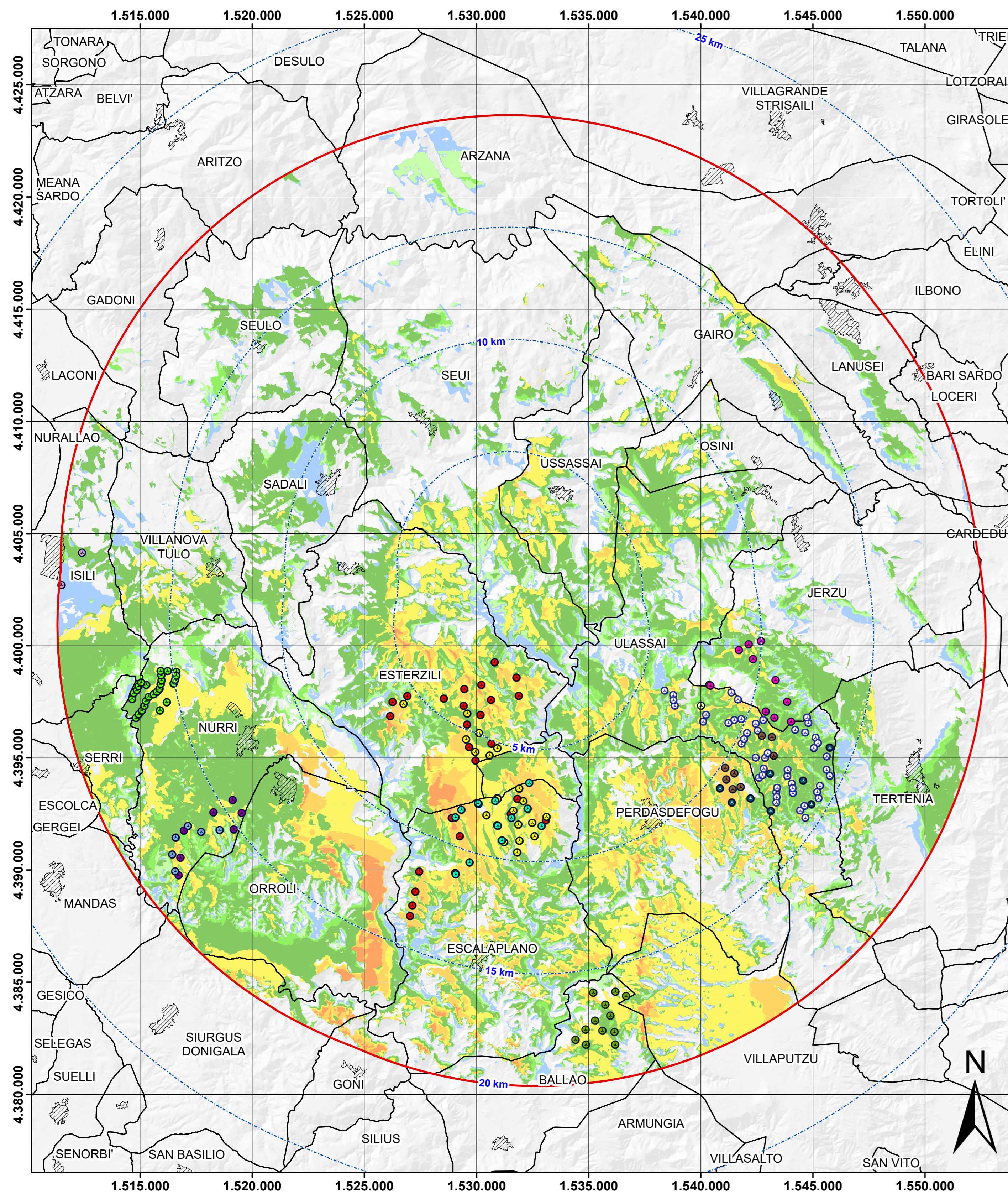


Stato attuale (parchi eolici esistenti e in istruttoria) (a)
Precisione DTM:10m

Stato di progetto (solo parco in progetto) (b)
Precisione DTM:10m

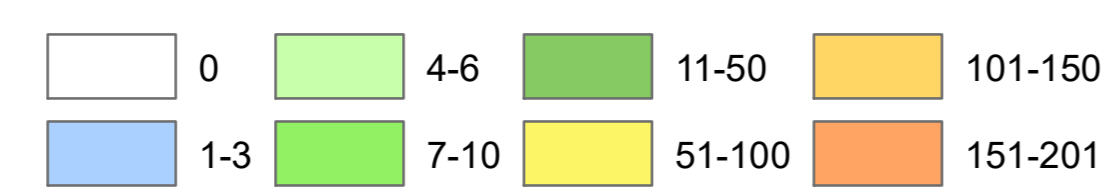
Cumulativa (c)
Precisione DTM:10m



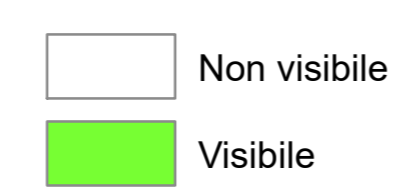
Legenda

- Buffer 20km
- Buffer distanze da area di progetto
- WTG di progetto
- Confini comunali
- ▨ Centri urbani

N. AG visibili (a, b, c)



Visibilità teorica semplice (d, e, f)

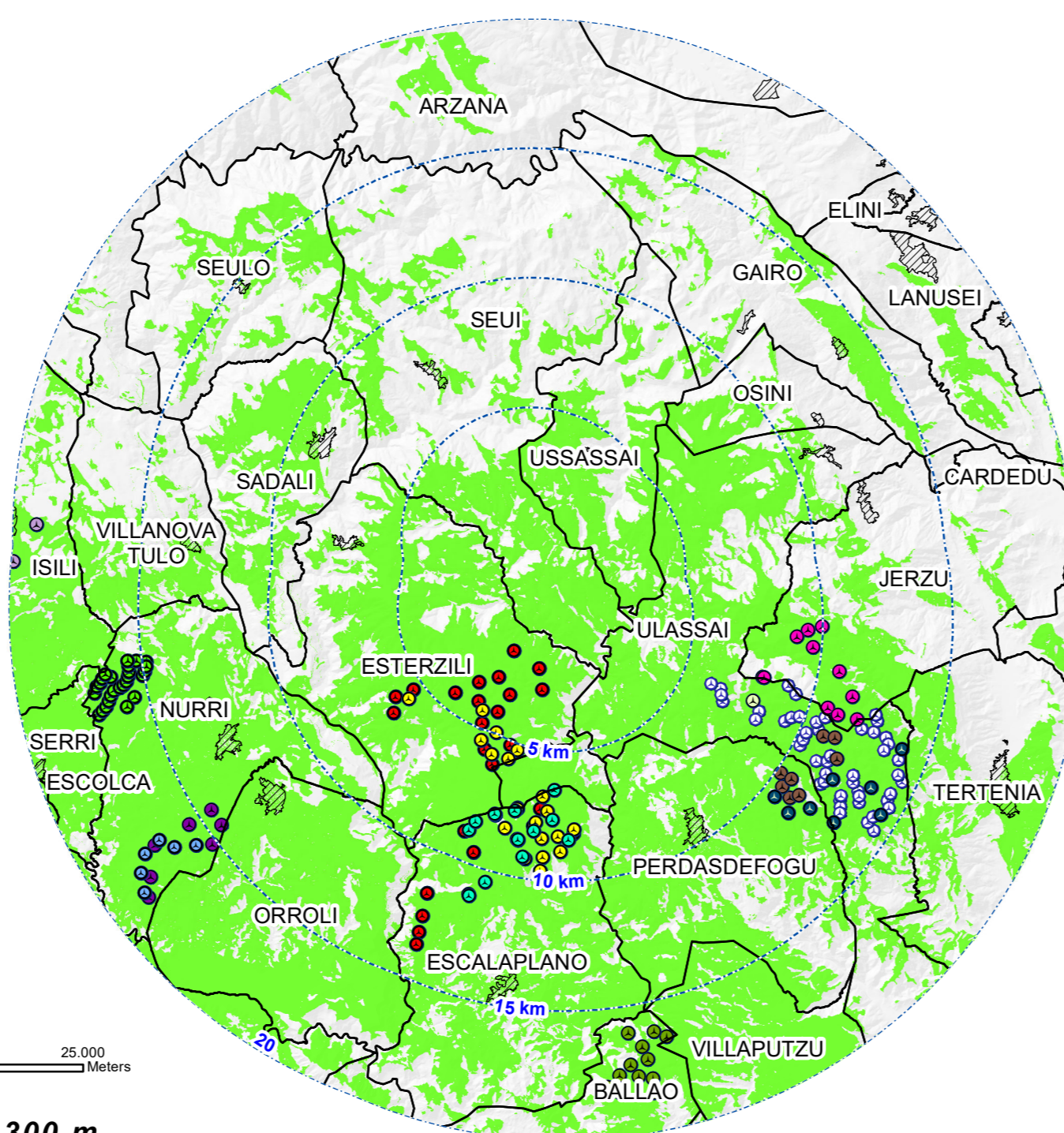


WTG visibili	Stato attuale (191 WTG)		Stato di progetto (10 WTG)		Cumulativo (201 WTG)	
	Kmq	Incidenza su sup tot (%)	Kmq	Incidenza su sup tot (%)	Kmq	Incidenza su sup tot (%)
0	713,1	50,35%	1207,4	85,26%	691,7	48,84%
1-201	703,1	49,65%	208,8	14,74%	724,5	51,16%
Area totale considerata = 1416 kmq						

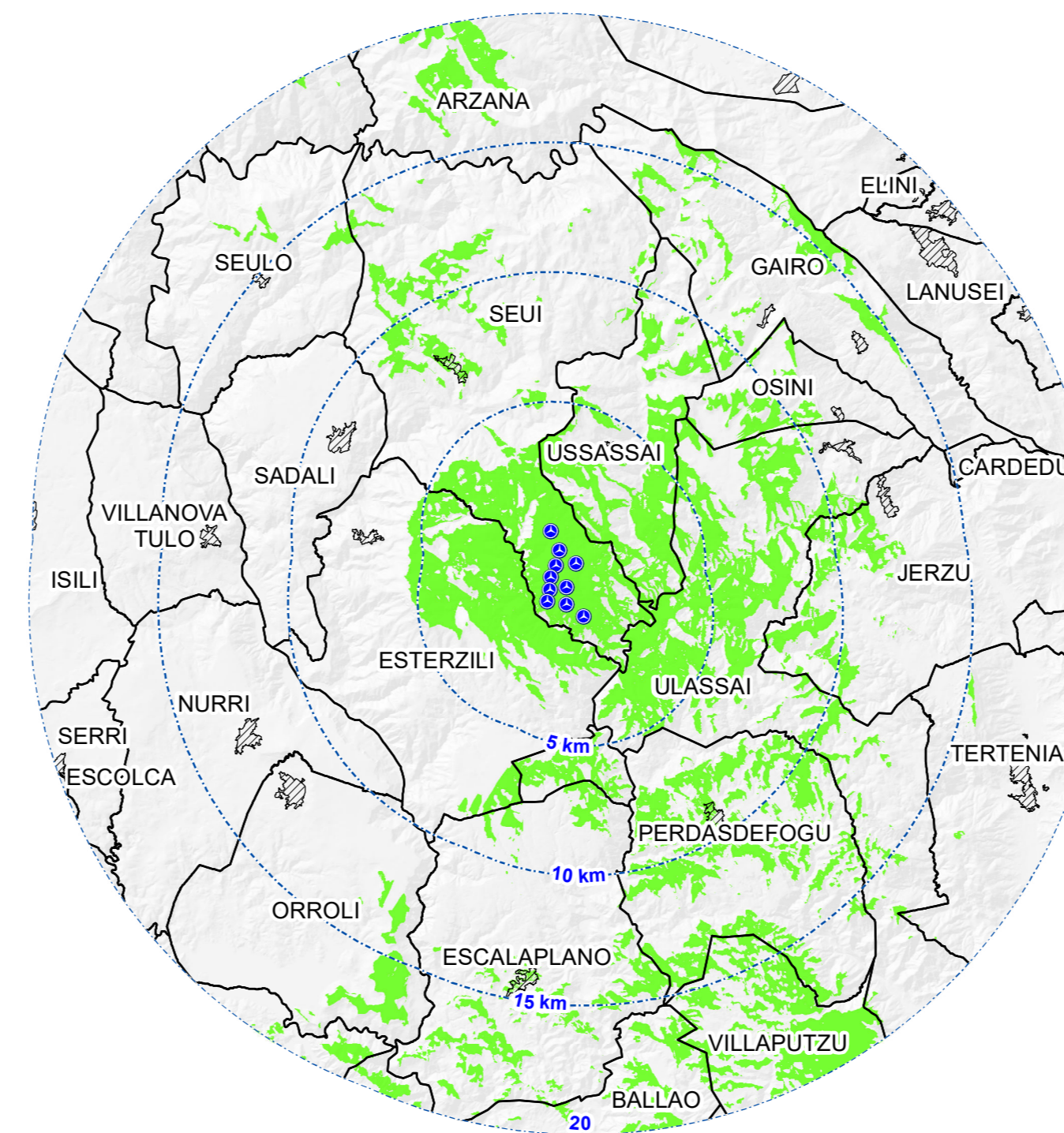
Altri parchi eolici

- Abbila - In istruttoria - 8WTG-H=125m-D=162m
- Amistade - In istruttoria - 21WTG-H=125m-D=162m-V162
- Boreas - In istruttoria - 10WTG-H=125m-D=162
- Escala - In istruttoria - 12WTG-H=125m-162m-V162
- Loto Rinnovabili - In istruttoria - 29WTG-H=118m-D163m-Nordex N163
- Monte Argentu - In istruttoria - 6WTG-H=125m-D=162m-Vestas V162
- PERD'E CUADDU - In istruttoria - 5 WTG-D=162m-H=125m-Vestas V162
- Nurri - In istruttoria - 7 WTG-D=150m-H=125m-Vestas V150
- Bruncu e Niada - V.I.A. positiva - 12WTG-D=170m-H=135m-Siemens Gamesa 6.0-170
- Maistu - Esistente - 9 WTG-D=117 m-H=91,5/116,5 m-Vestas V117
- Nurri - Esistente - 26 WTG-D=52 m-H=55 m-Vestas V52
- Ulassai - Esistente - 48 WTG-D=90m-H=67m-Vestas V90 (reblading approvato da V80 a V90)
- Ulassai1 - Esistente - 1WTG-H=67m-D=90m-Vestas V90

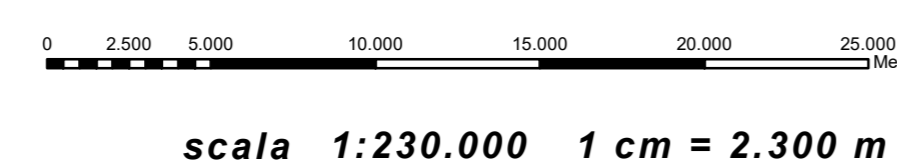
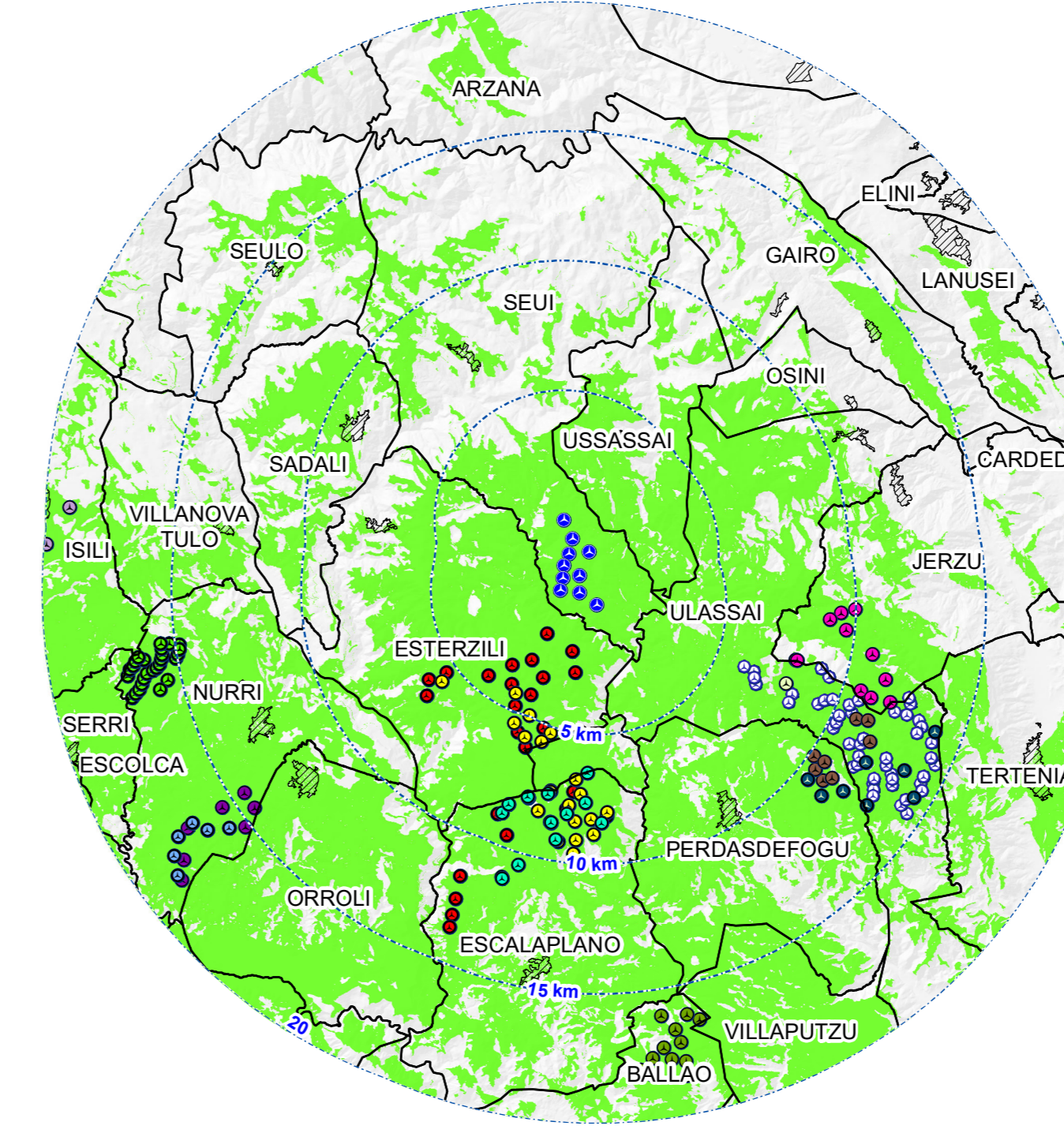
Visibilità teorica semplice (WTG visibili o non visibili) STATO ATTUALE (d)



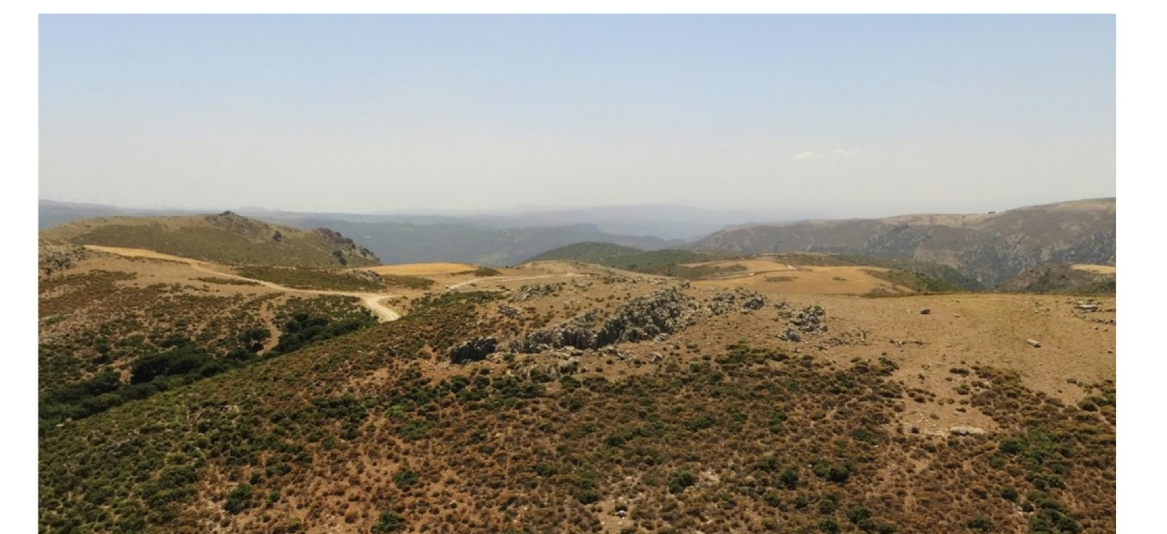
Visibilità teorica semplice - WTG visibili o non visibili STATO DI PROGETTO (e)



Visibilità teorica semplice - WTG visibili o non visibili STATO CUMULATIVO (f)



Quinta strada Ovest - Traversa C. ZI Macchiareddu 09032 Assemini (CA)
Società del gruppo SARAS
PARCO EOLICO "ALIENTU"
COMUNE DI SEUI
PROVINCIA DEL SUD SARDEGNA (SU)



STUDIO DI IMPATTO AMBIENTALE

Elaborato: ELABORAZIONI SIA
Carta dell'intervisibilità
Codice elaborato: SE.SIA.1021
Data: Febbraio 2024

Il committente: Sardeolica s.r.l.

Coordinamento: FAD SYSTEM SRL - Società di ingegneria
Dott. Ing. Ivano Distinto
Dott. Ing. Carlo Faddis

Elaborazione SIA: BIA s.r.l. Società di ingegneria
Dott. Giulio Casu
Dott.ssa Ing. Silvia Exana
Dott. Federico Lodi
Dott. Ing. Bruno Manca

rev. data descrizione revisione
00 07/02/2024 Emesso per procedura di VIA