

# PARCO EOLICO "ALIENTU"

**COMUNE DI SEUI**  
PROVINCIA DEL SUD SARDEGNA (SU)



## STUDIO DI IMPATTO AMBIENTALE

**Elaborato:**

ELABORAZIONI SIA

**Carta della vegetazione**

Codice elaborato:

**SE\_SIA\_T028**

Data: Febbraio 2024

**Il committente:** Sardeolica s.r.l.

**Coordinamento:** FAD SYSTEM SRL - Società di ingegneria

*Dott. Ing. Ivano Distinto*

*Dott. Ing. Carlo Foddis*

**Elaborazione SIA:**

*BIA s.r.l.*

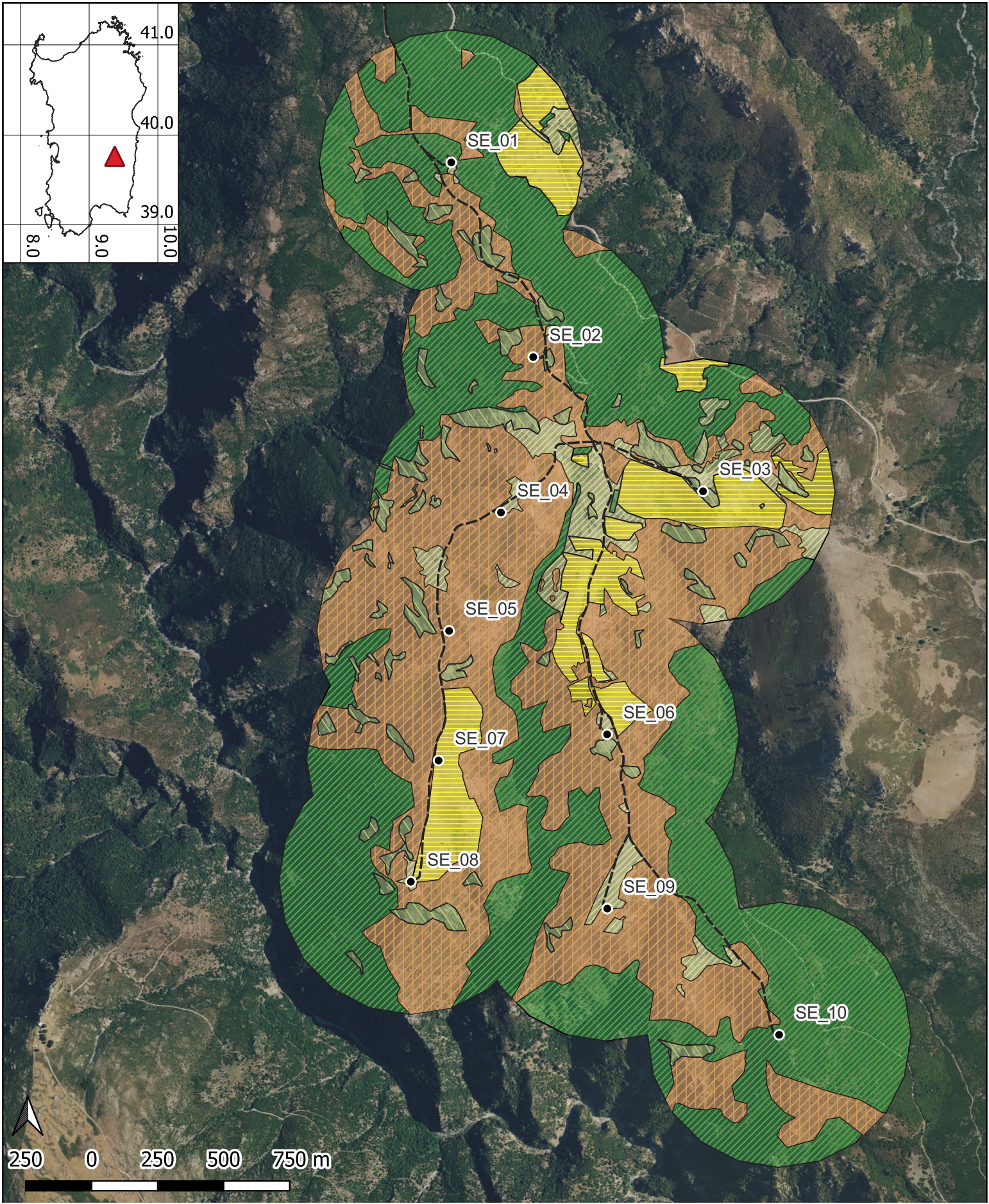
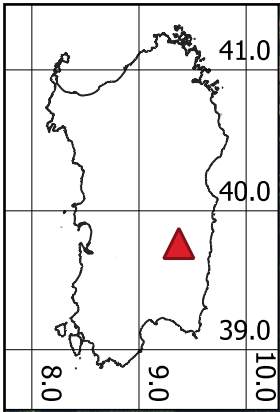
*Società di ingegneria*

**Elaborato a cura di:**

*Dott. Nat. Francesco Mascia*

rev.	data	descrizione revisione	rev.	data	descrizione revisione
00	07/02/2024	Emesso per procedura di VIA			





**Carta della vegetazione - Unità del paesaggio vegetale**

Aerogeneratori

Cavidotto

Vegetazione camefitica-nanofanerofitica delle garighe semi-rupicole  
Alleanza *Teucrium maritimum* della classe *Cisto-Lavanduletea stoechadis*

Vegetazione erbacea semi-naturale dei pascoli sub-nitrofilii iper-sfruttati  
(classi *Lygeo-Stipetea tenacissimae* e *Poetea bulbosae*)

- Vegetazione erbacea artificiale e semi-naturale dei seminativi magri a foraggiere (classe *Stellarietea mediae*) e post-culturale dell'ordine *Carthametalia lanati* (classe *Artemisietea vulgaris*)
- Vegetazione pre-forestale e forestale, con prevalenza di arbusteti silicicoli mesomediterranei dell'alleanza *Ericion arboreae*
- Vegetazione pre-forestale delle garighe secondarie silicicole della classe *Cisto-Lavanduletea stoechadis*