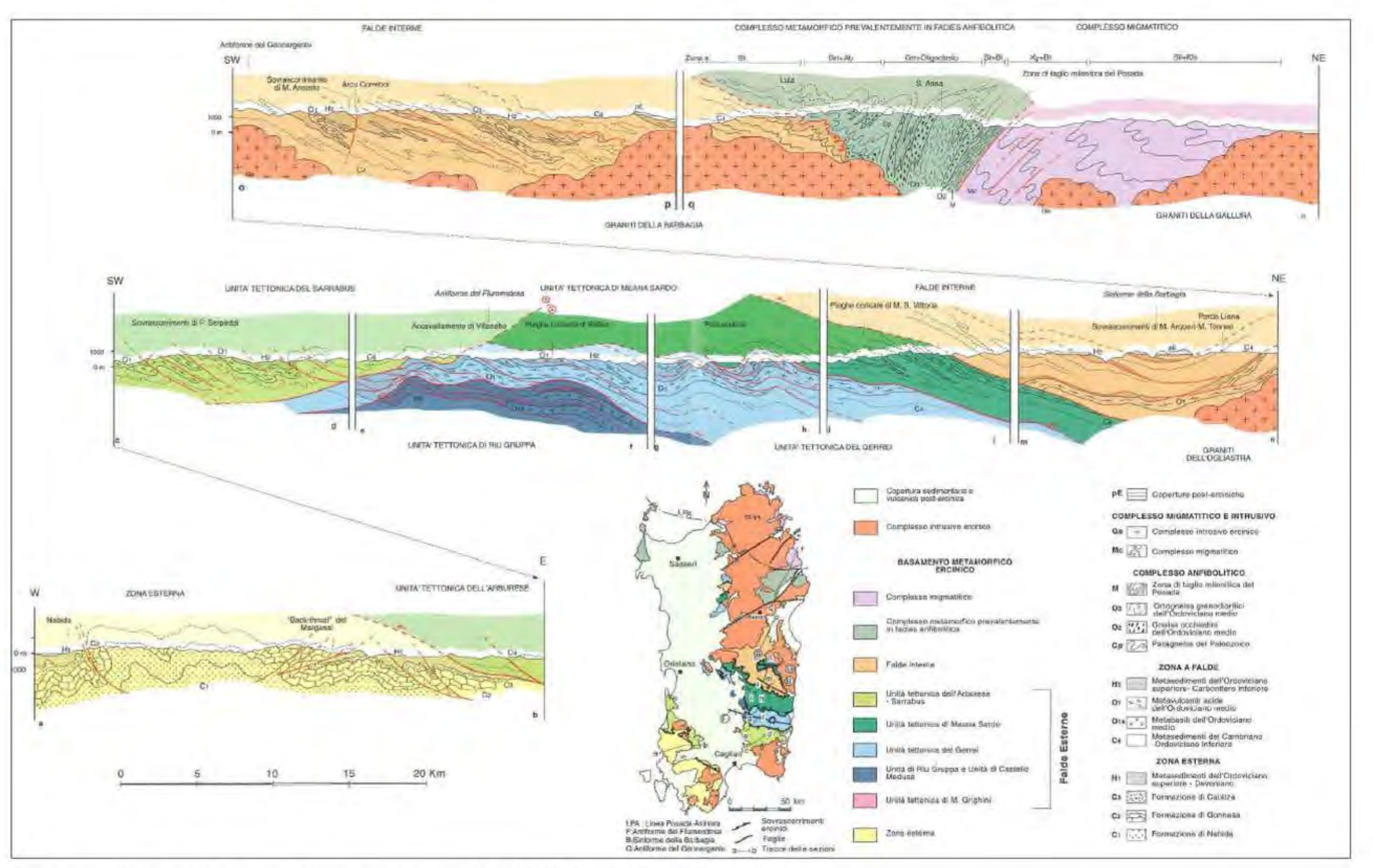
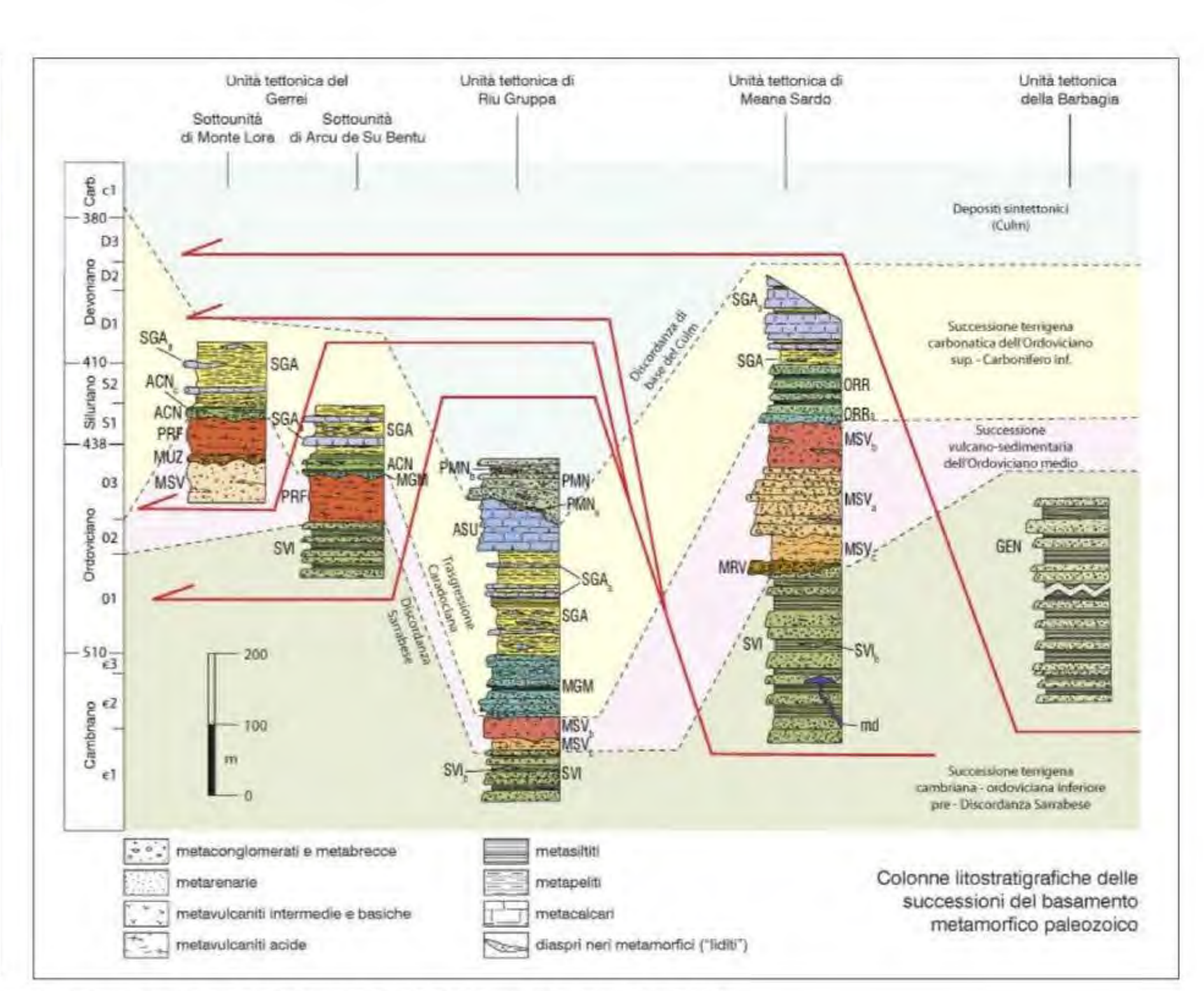
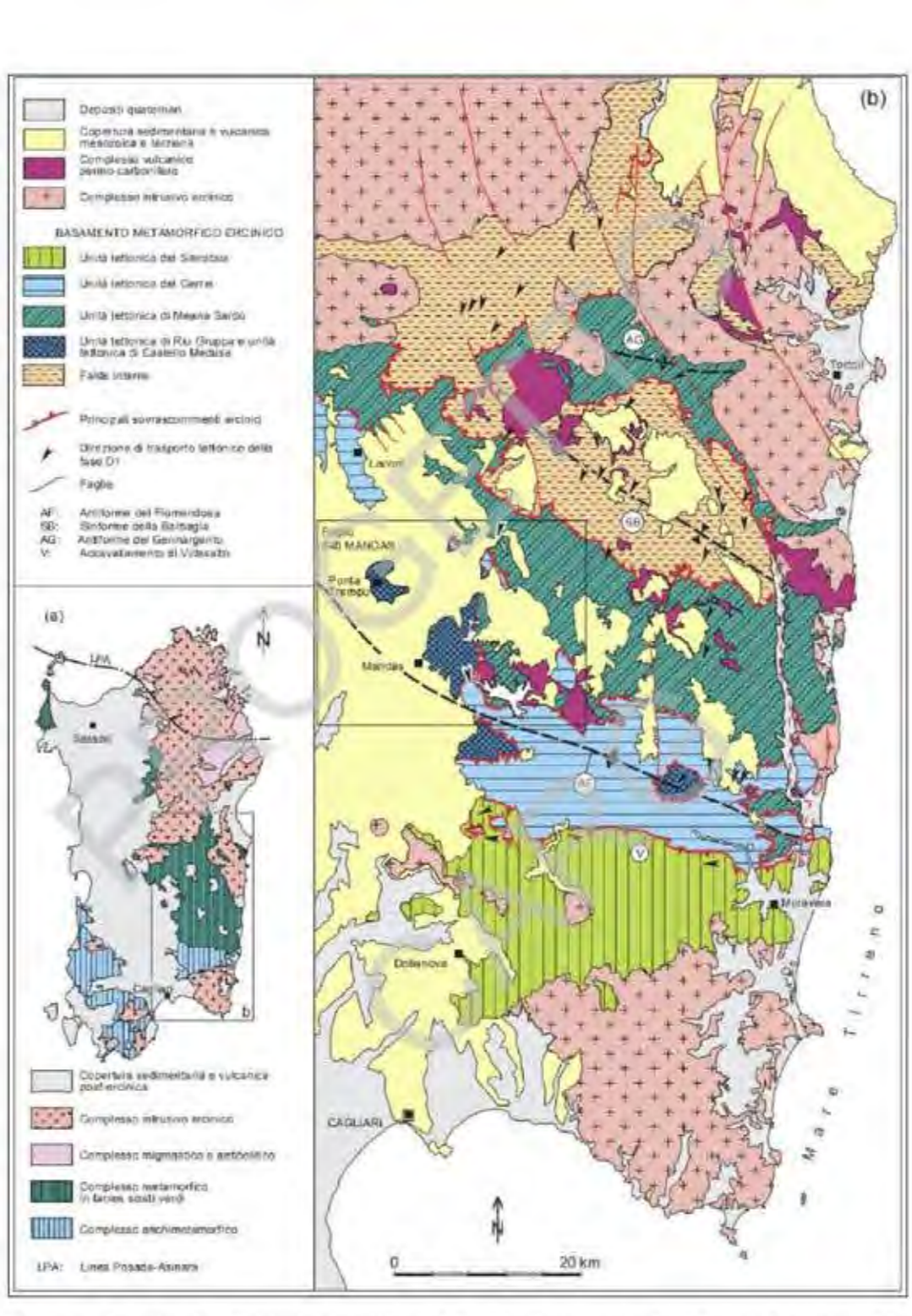


- Elementi geosstrutturali**
- Faglia Certa
 - Faglia Diretta Certa
 - Faglia Inversa Certa
 - Faglia Presunta
 - Faglia Trasversante Destra Certa
 - Faglia Trasversante Sinistra Certa
 - Sovrascostamento Principale Certo
 - Sovrascostamento Principale Presunto
 - Sovrascostamento Secondario Certo
 - Sovrascostamento Secondario Presunto
- Unità Litografiche**
- Laghi
 - Cotri eluvio-colluviali. Detriti immersi in matrice fine, talora con intercalazioni di suoli più o meno evoluti, arricchiti in frazione organica. OLOCENE
 - Depositi alluvionali terrazzati. Ghiaie con subordinate sabbie. OLOCENE
 - Depositi alluvionali. Sabbie con subordinati limi ed argille. OLOCENE
 - Depositi alluvionali. Ghiaie da grossolane a medie. OLOCENE
 - Depositi alluvionali. Sabbie con subordinati limi e argille. OLOCENE
 - Depositi antropici. Discariche per inert. OLOCENE
 - Depositi antropici. Materiali di riporto e aree bonificate. OLOCENE
 - Depositi di frana. Corpi di frana antichi. OLOCENE
 - Depositi di versante. Detriti con clasti angolosi, talora parzialmente cementati. OLOCENE
 - Litofacies nel Subsystema di Portofino (SISTEMA DI PORTOFINO). Ghiaie alluvionali terrazzate da medie a grossolane, con subordinate sabbie. PLEISTOCENE SUP
 - Arenarie di Serra Lunga FORMAZIONE DI NURALLAO. Arenarie da grossolane a micro-conglomeratiche, con intercalazioni di arenarie siltose. OLOCENE SUP - BURDIGALIANO?
 - FORMAZIONE DELLE FILLADI GRIGIE DEL GENNARGENTU. Irregolare alternanza di livelli da decimetrici a metrici di metarenarie quarzose e micacee, quarzi, filati quarzose e filati ("trondolite") Auct. "CAMBRIANO MEDIO - ORDOVICIANO INF."
 - BASALTI DELLE GIARE. Basaltici, da alcalini a sub-alcalconi, in espandimenti e colate. Pliocene MEDIO-SUP
 - BUNTSANDSTEIN AUCT. Alternanza di arenarie, argilliti, siltiti, livelli mamosi con gesso e conglomerati poligenici alla base ("Tetracano" sensu Gaspari & Ghelini, 1979). TRIASSICO MEDIO (ANISICO)
 - Conglomerato di Dudduru (FORMAZIONE DI NURALLAO). Conglomerati poligenici eterometrici e sabbie con locali livelli di biocalcarei, talvolta con componenti vulcaniche. OLOCENE SUP - BURDIGALIANO?
 - FORMAZIONE DI ARAGGI. Tufo pomice grossolani biancastri alla base, e tufo cineritici rossici sul tetto rochi in Bt, spesso alterati in bentoniti. AGUTANIANO SUP - BURDIGALIANO?
 - FORMAZIONE DI DORRALI. Dolomie, dolomie arenacee, calcari dolomitici, da litorali a circitorali, con fossiliferi e argille calcaree. DOGGER-MALM
 - FORMAZIONE DI GENNA SELOLE. Conglomerati quarzosi e quarzareniti molto mature; alla base livelli carboniosi e argille. DOGGER
 - FORMAZIONE DI MONTE SANTA VITTORIA. Metavulcaniti a chimismo intermedio e basico, metacalcari, metarenarie talpoidiche e metaconglomerati con componente vulcanica. ORDOVICIANO ?MEDIO
 - FORMAZIONE DI ORROLEDDU. Alternanza irregolare di metarenarie, metarenarie quarzose talora grossolane, filati e metasiliti talora fossilifere, con intercalazioni di metaconglomerati minuti in strati decimetrici. ORDOVICIANO SUP
 - FORMAZIONE DI PALA MANNA. Alternanza di metasiliti e metarenarie micacee, metaquarzoareniti. CARBONIFERO ?INF
 - FORMAZIONE DI USSANA. Conglomerati e breccie grossolane, eterometriche, prevalentemente a spese di basamento cristallino paleozoico, carbonati giurassici, vulcaniti oligomeriche. OLOC SUP - AGUT INF
 - Filoni idrotermali a prevalente quarzo, spesso mineralizzati a barite e fluorite, talora anche con solfuri metallici (Pb, Zn, Cu, Fe, etc). CARBONIFERO SUP - PERMIANO
 - Filoni intermedio-basici a composizione andesitica o basaltica, a volte porfiritici, con fenocristalli di Am, generalmente molto alterati, in massa di fondo da affrica a microcristallina. CARBONIFERO SUP - PERMIANO
 - Litofacies negli ARGILLOSCISTI DI RIO CANONI. Intercalazioni di metacalcari fossiliferi talora micacei. ORDOVICIANO SUP
 - Litofacies negli SCISTI GRAPTOLITI AUCT. Livelli di metacalcari grigi. SILURIANO - DEVONIANO MEDIO
 - Litofacies negli SCISTI GRAPTOLITI AUCT. Metacalcari scuri e metacalcari nodulari fossiliferi, con abbondanti cironidi e orbocronidi. SILURIANO - DEVONIANO MEDIO
 - SCISTI A GRAPTOLITI AUCT. Metacalcari carboniosi e metasiliti con graptoliti, intercalati livelli di diaspri neri (silti). SILURIANO - DEVONIANO MEDIO
 - Litofacies nei PORFIRIODI AUCT. Porfiriodi a grossi fenocristalli: metarodoliti e metarodoliti con fenocristalli di feldspato potassico di taglia fino a 12-14 cm. ORDOVICIANO ?MEDIO
 - "Porfidi quarziferi" Auct. Lava in colata ed ammassi subvulcanici di composizione da ritolitica a dacitica, a grana da minuta a media, a struttura porfirica frequente, talvolta con evidenti strutture di flusso, nei livelli di breccie vulcaniche e tufo no
 - ARENARIE DI SAN VITO. Alternanza irregolare, da decimetriche a metriche, di metarenarie micacee, quarzi e metasiliti, e livelli di metaconglomerati minuti quarzosi nella parte alta. CAMBRIANO MEDIO - ORDOVICIANO INF
 - Litofacies nella FORMAZIONE DI MONTE CARDIGA. Arenarie grossolane e conglomerati poligenici con prevalenti clasti del basamento cristallino paleozoico, raramente argilliti con resti di piante con ostee e coralli. COCENE INF
 - Litofacies nella FORMAZIONE DI MONTE SANTA VITTORIA. Metacalcari: metacalcari a matrice vulcanica, metaquarzoarenite e metarenarie, metaconglomerati a prevalenti componenti di vulcaniti acide. ORDOVICIANO ?MEDIO
 - Litofacies nella FORMAZIONE DI MONTE SANTA VITTORIA. Metagrovacche vulcaniche e metavulcaniti: probabili origine proclastici a chimismo intermedio-basico ("formazione di Serra Tonna" Auct.). ORDOVICIANO ?MEDIO
 - Litofacies nella FORMAZIONE DI MONTE SANTA VITTORIA. Metarodoliti: metarodoliti alfaniche ("formazione di Monte Corte Cristofa" Auct.). ORDOVICIANO ?MEDIO
 - Litofacies nella FORMAZIONE DI MONTE SANTA VITTORIA. Metavulcaniti di colore bianco-giallastro, spesso alfaniche, con foliazione tettonica pervasiva, talvolta porfirica per fenocristalli di Qtz e Pl, a chimismo rodolitico. ORDOVICIANO ?MEDIO
 - Litofacies nella FORMAZIONE DI MONTE SANTA VITTORIA. Metavulcaniti, probabili origine proclastici e metacalcari ("formazione di Serra Tonna" Auct.). ORDOVICIANO ?MEDIO
 - Litofacies nella FORMAZIONE DI ORROLEDDU. Alternanza di livelli di metarosee e metagrovacche arseniche, quarzi e metaconglomerati quarzosi, in grossi banchi o massivi. ORDOVICIANO SUP
 - Litofacies nella FORMAZIONE DI PALA MANNA. Metaconglomerati e metabreccie a filati. CARBONIFERO ?INF
 - Litofacies nella FORMAZIONE DI PALA MANNA. Metaquarzoareniti grossolane di colore scuro. CARBONIFERO ?INF
 - Litofacies nella FORMAZIONE DI RIO SU LUDA. Alla base, conglomerati e microconglomerati in matrice arenacea fortemente arenosa. PERMIANO INF (AUTUNIANO)
 - Litofacies nella FORMAZIONE DI RIO SU LUDA. Sedimenti clastici da grossolani a medio fini, con importante componente vulcanica con intercalazione di tufo, mame e calcari con rare selci lacustri. PERMIANO INF (AUTUNIANO)
 - Litofacies nella FORMAZIONE DI RIO SU LUDA. Silti e argilliti lamnari neri, con abbondanti resti di piante, sporonori e polini; rari livelli di arenarie e conglomerati. PERMIANO INF (AUTUNIANO)
 - Litofacies nella FORMAZIONE DI USSANA. Calcari con fauna limnicola. OLOCENE SUP - ADUTANIANO INF
 - Litofacies nella FORMAZIONE DI USSANA. Intercalate rare vulcaniti oligomeriche. OLOCENE SUP - ADUTANIANO INF
 - Litofacies nelle MARNE DI GESTURI. Generalmente alla base della formazione, arenarie grossolane e conglomerati. BURDIGALIANO SUP - LANGHIANO MEDIO
 - Litofacies nelle MARNE DI GESTURI. Livelli di arenarie bioclastiche e calcarenite a litotami. BURDIGALIANO SUP - LANGHIANO MEDIO
 - MARMI DI ASLUNI. Marmi, marmi dolomitici e rari calcareici, con rari resti di cironidi. DEVONIANO - CARBONIFERO INF
 - MARNE DI GESTURI. Marne arenacee e siltiche giallastre con intercalazioni di arenarie e calcarenite contenenti faune a planorbidi, molluschi, foraminiferi, nauplioplanchi, frammenti ibolitici, frostoli vegetali. BURDIGALIANO SUP - LANGHIANO MEDIO
 - METAROSE DI GENNA MESA. Metarosee e metagrovacche arseniche, metaquarzoareniti e metaconglomerati quarzosi, in grossi banchi o massivi. ORDOVICIANO SUP
 - MUSCHELKALK AUCT. Calcari laminati sottilmente stratificati e calcari dolomitici in grossi strati. TRIASSICO MEDIO (LAIONICO)
 - Metadolenti. Metabasalti alcalini in giacitura fioniana e metagabbri alcalini in ammassi, intrusi nelle Arenarie di SanVito. ORDOVICIANO SUP
 - PORFIRIODI AUCT. Metarodoliti e metarodoliti con struttura occhianina, metacalcari. ORDOVICIANO ?MEDIO
 - Porfidi granitici, di colore prevalentemente rosato e rossastro, a struttura da affrica a porfirica per fenocristalli di Qtz, Fsp e Bt e tessitura isotropa; in giacitura prevalentemente fioniana, talvolta in ammassi. CARBONIFERO SUP - PERMIANO
 - SCISTI A GRAPTOLITI AUCT. Metacalcari carboniosi e metasiliti con graptoliti, con intercalati livelli di diaspri neri (silti). SILURIANO - DEVONIANO MEDIO
 - SCISTI A GRAPTOLITI AUCT. Metacalcari carboniosi e metasiliti con livelli di diaspri neri (silti). SILURIANO - DEVONIANO MEDIO
 - Traverini. Depositi carbonatici stratificati, da compatti a porosi, con tracce di resti vegetali e gusci di invertebrati. Derivano in parte da acque termali. COCENE
 - ARGILLOSCISTI DI RIO CANONI. Metacalcari grigio-verde, metasiliti carboniche fossilifere, rare intercalazioni di metacalcari e di metavulcaniti basiche. ORDOVICIANO SUP



Sezioni geologiche schematiche attraverso il basamento paleozoico sardo (da CARMIGNANI et alii, 1989, modificato).

SARDEOLICA
Energia Energy

Quinta strada Ovest - Traversa C 2 Macchireddu 09032 Assemini (CA)
Società del gruppo SARAS

PARCO EOLICO "ALIENTU"
COMUNE DI SEUI
PROVINCIA DEL SUD SARDEGNA (SU)

STUDIO DI IMPATTO AMBIENTALE

Elaborato: **ELABORAZIONI SIA**
Carta geologica

Il committente: Sardeolica s.r.l.

Coordianento: FAD SYSTEM SRL - Società di ingegneria
Dott. Ing. Ivano Distinto Dott. Ing. Carlo Foddis

Elaborazione SIA: **BIA s.r.l.**
Società di ingegneria

Elaborato a cura di:
Dott.ssa Geol. Cosima Atzori

rev.	data	descrizione revisione	rev.	data	descrizione revisione
00	10/02/2024	Emesso per procedura di VIA			

FAD System S.r.l. - Società di Ingegneria
Via Argiolas 134 - 09134 Cagliari - Uffici Via Roma 81 - 0904 Quarcuicu (CA)
Tel./Fax: 070/2248760 - e-mail: info@fadsystem.net