


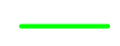
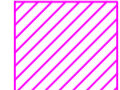
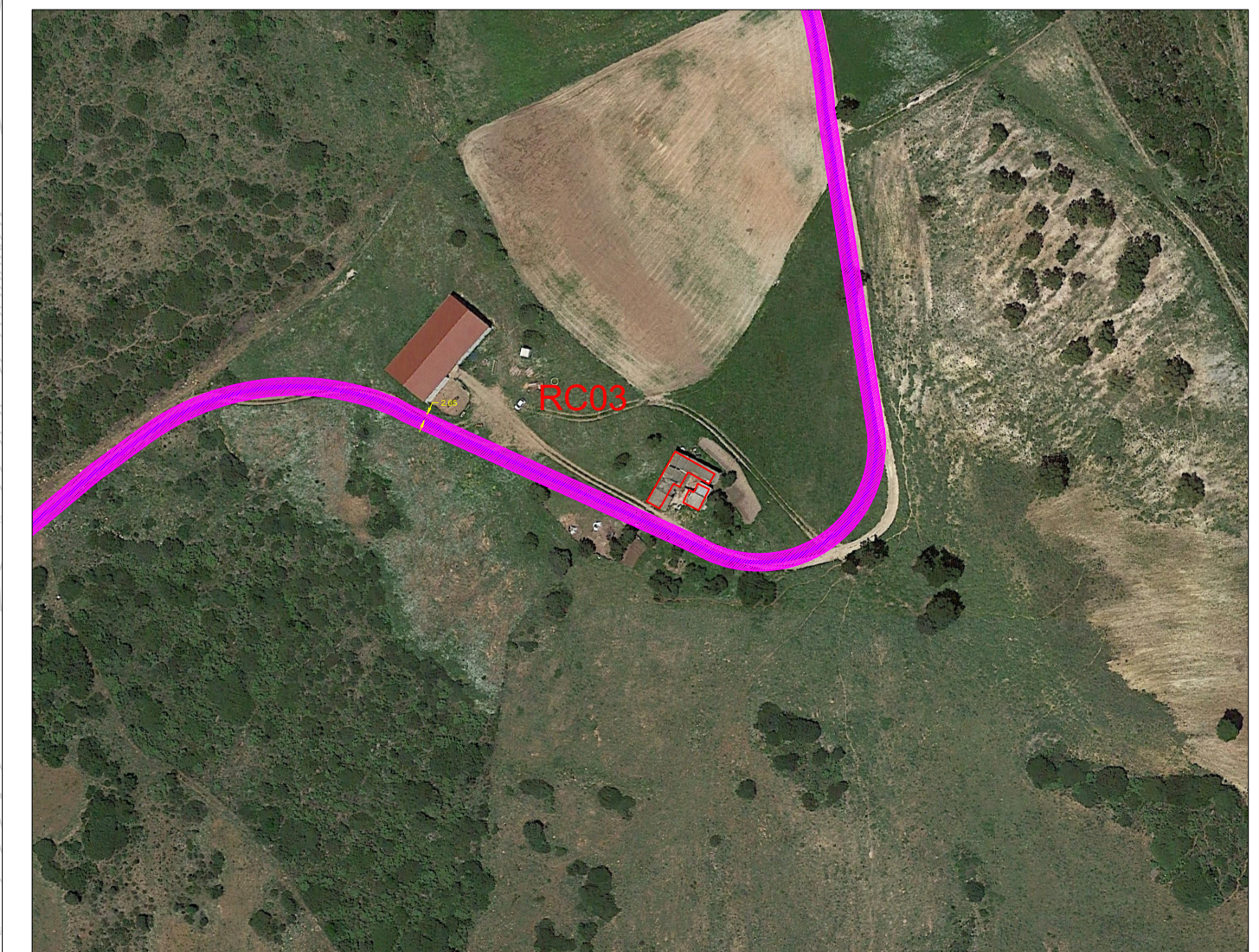


LEGENDA

-  Aerogeneratori in progetto
-  Ricettore
-  Linea elettrica MT con DPA pari a 2,25 m
-  Linea elettrica MT con DPA pari 0 m
-  Fascia di rispetto e distanza di prima approssimazione con obiettivo qualità < 3 µt

PARTICOLARE 1 FASCE DI RISPETTO E DPA IN PROSSIMITÀ DEL RICETTORE MAGGIORMENTE ESPOSTO SCALA 1:500





Renewable Energy
SARAS

Quinta strada Ovest - Traversa C ZI Macchiarreddu 09032 Assemini (CA)
Società del gruppo SARAS

PARCO EOLICO "ALIENTU"

COMUNE DI SEUI
PROVINCIA DEL SUD SARDEGNA (SU)



STUDIO DI IMPATTO AMBIENTALE

Elaborato: ELABORAZIONI SIA Valutazione distanze prima approssimazione cavidotti interrati		Codice elaborato: SE_SIA_T035			
		Scala: varie Data: Febbraio 2024			
Il committente: Sardeolica s.r.l.					
Coordinamento: FAD SYSTEM SRL - Società di ingegneria Dott. Ing. Ivano Distinto		Dott. Ing. Carlo Faddis			
Elaborazione SIA: BIA s.r.l. Società di ingegneria		Elaborato a cura di: Fad System srl			
rev.	data	descrizione revisione	rev.	data	descrizione revisione
00	07/02/2024	Emesso per procedura di VIA			

FAD System S.r.l. - Società di ingegneria
 Via Argiolas 134 - 09134 - Cagliari - Uffici Via Rossini 81 - 09044 Quartucciu (CA)
 Tel./Fax: 070/2348760 - e-mail: info@fadsystem.net

