

REGIONE
BASILICATA



Comune
FORENZA



Comune
PALAZZO
SAN GERVASIO



Provincia
POTENZA



**PROGETTO DEFINITIVO RELATIVO ALLA REALIZZAZIONE DI UN
IMPIANTO EOLICO COSTITUITO DA 7 AEROGENERATORI E
DALLE RELATIVE OPERE DI CONNESSIONE ALLA R.T.N.**

*Allegati alla
RELAZIONE PAESAGGISTICA*

ELABORATO

A.17.3.2

PROPONENTE:



SKI W A9 s.r.l.

via Caradosso n.9
Milano 20123
P.Iva 12655800964
skiwa9@unapec.it

CONSULENZA:

PROGETTO E SIA:



ATECH srl

Via Caduti di Nassirya, 55
70124- Bari (BA)
pec: atechsr@legalmail.it
Ing. Alessandro Antezza

Il DIRETTORE TECNICO
Ing. Orazio Tricarico



SOLARITES s.r.l.

piazza V.Emanuele II n.14
Ceva (CN) 12073

EM./REV.	DATA	REDATTO	VERIFICATO	APPROVATO	DESCRIZIONE
0	Dicembre 2023	B.C.C	A.A. - O.T.	A.A. - O.T.	Progetto Definitivo

LEGENDA

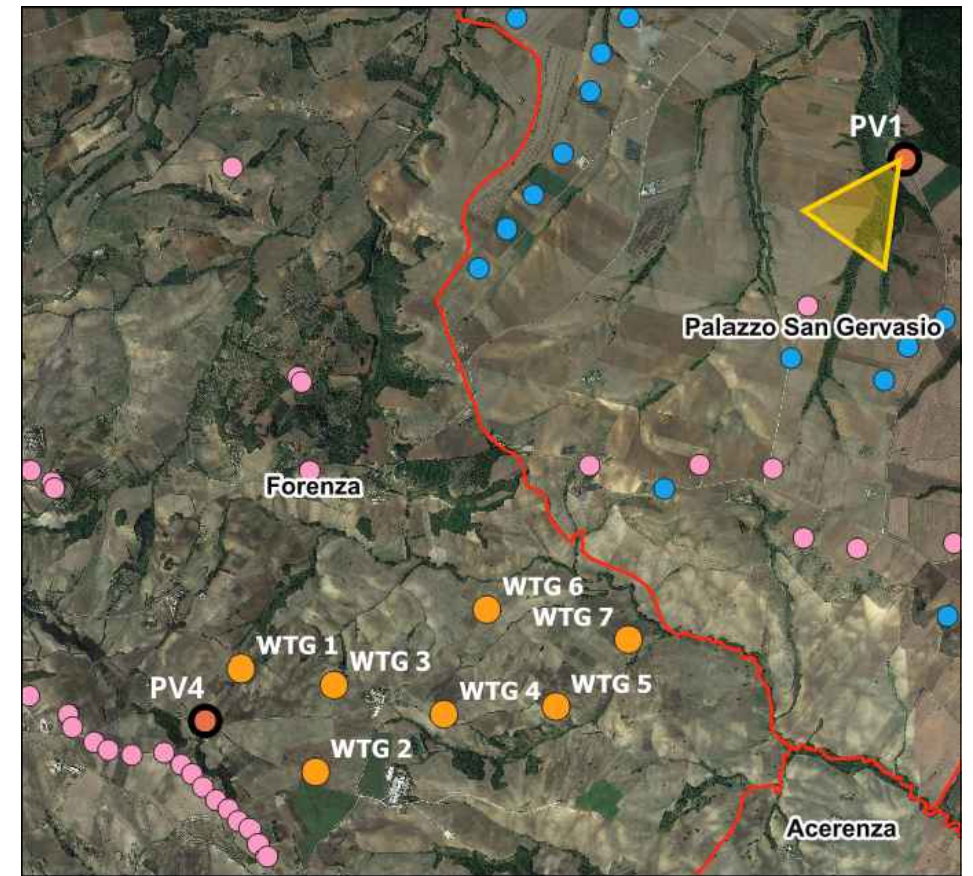
- Impianto Eolico di Progetto
- Impianti Eolici Esistenti
- Impianti Eolici Autorizzati
- Area Contermini 11125m
- Limiti Comunali
- Punto di Vista
- ▼ Cono Visuale



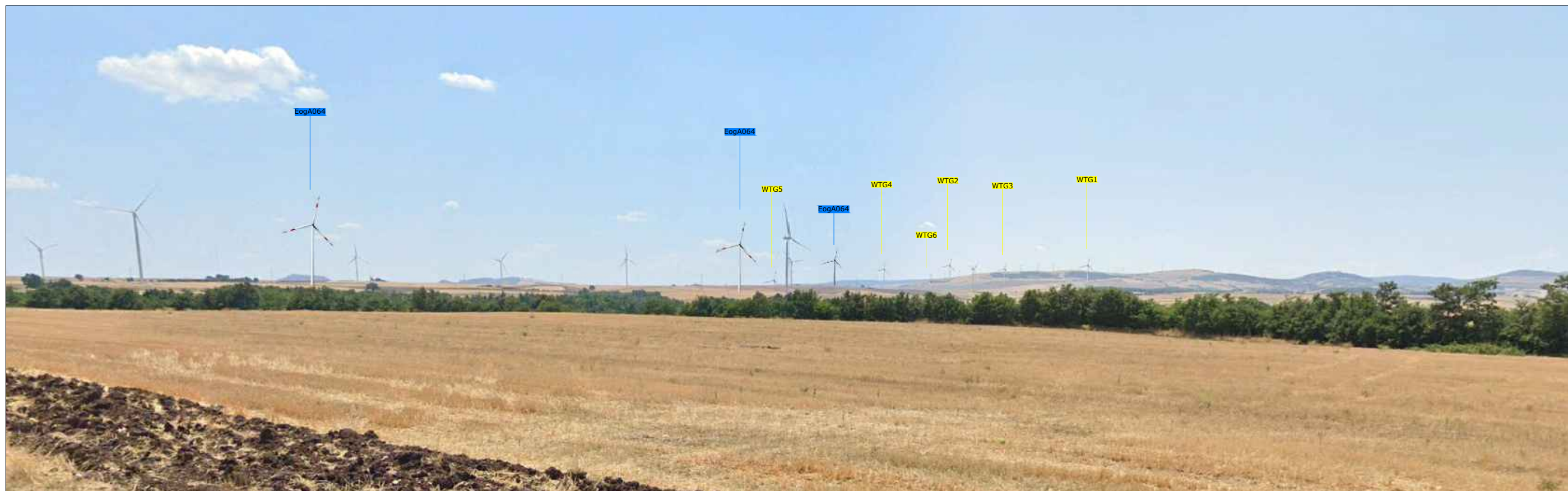
PUNTO 01 - Ante operam



Keyplan - PUNTI DI VISTA



PUNTO 01 - Post operam



Legenda

- Impianto Eolico di Progetto
- Impianti Eolici Esistenti
- Impianti Eolici Autorizzati
- Area Contermini 11125m
- Limiti Comunali
- Punto di Vista
- ▶ Cono Visuale

Punto di Vista N.1 – Viabilità comunale nei pressi del Santuario Madonna di Francavilla - Bosco di Palazzo San Gervasio (BP142g_004) - Corso d'acqua pubblico (BP142c_594.2), Palazzo San Gervasio

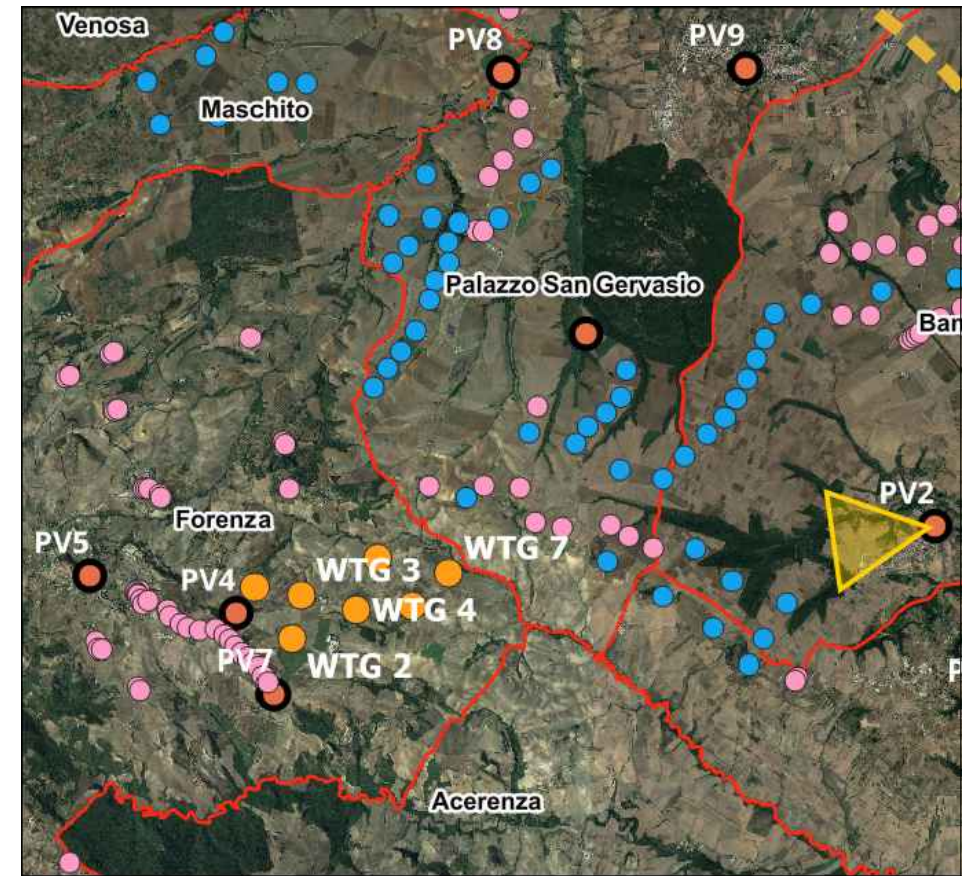
Coordinate Geografiche (UTM - WGS84)

PV01 580140.00 m E
 4527249.00 m N

PUNTO 02 - Ante operam



Keyplan - PUNTI DI VISTA



PUNTO 02 - Post operam



Legenda

- Impianto Eolico di Progetto
- Impianti Eolici Esistenti
- Impianti Eolici Autorizzati
- Area Contermini 11125m
- Limiti Comunali
- Punto di Vista
- ▶ Cono Visuale

Punto di Vista N.2 – Viale S. Pio da Pietralcina - Bantia (BCA_009d), Parte del territorio Comunale di Banzi (BP136_012), Banzi

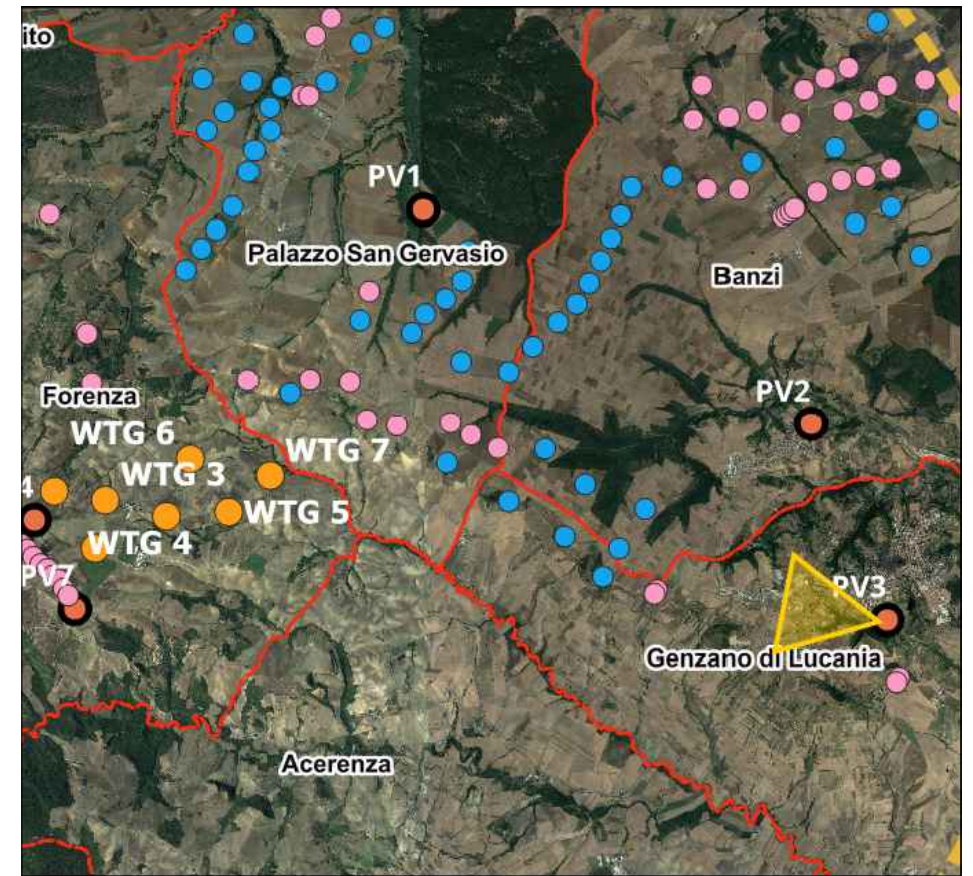
Coordinate Geografiche (UTM - WGS84)

PV02 585631.00 m E
 4524199.00 m N

PUNTO 03 - Ante operam



Keyplan - PUNTI DI VISTA



PUNTO 03 - Post operam



- Legenda**
- Impianto Eolico di Progetto
 - Impianti Eolici Esistenti
 - Impianti Eolici Autorizzati
 - Area Contermini 11125m
 - Limiti Comunali
 - Punto di Vista
 - Cono Visuale

Punto di Vista N.3 – Strada Comunale Panoramica a ridosso dell'abitato di Genzano di Lucania

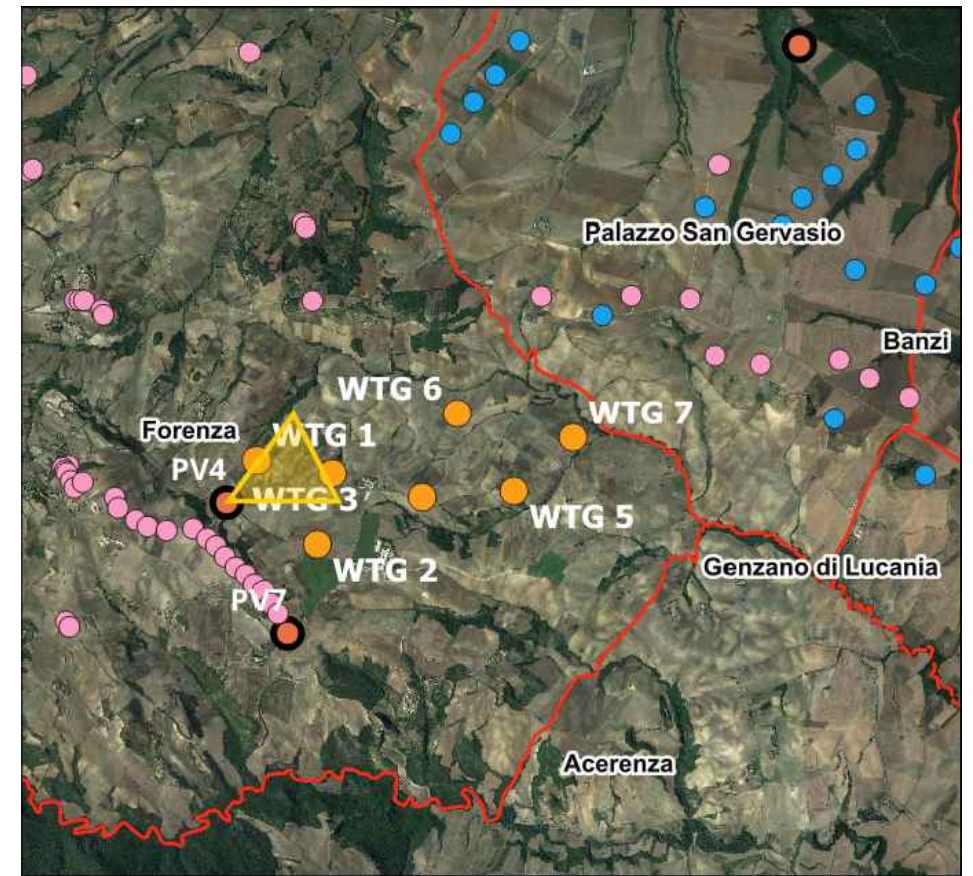
Coordinate Geografiche (UTM - WGS84)

PV03 586705.00 m E
 4521404.00 m N

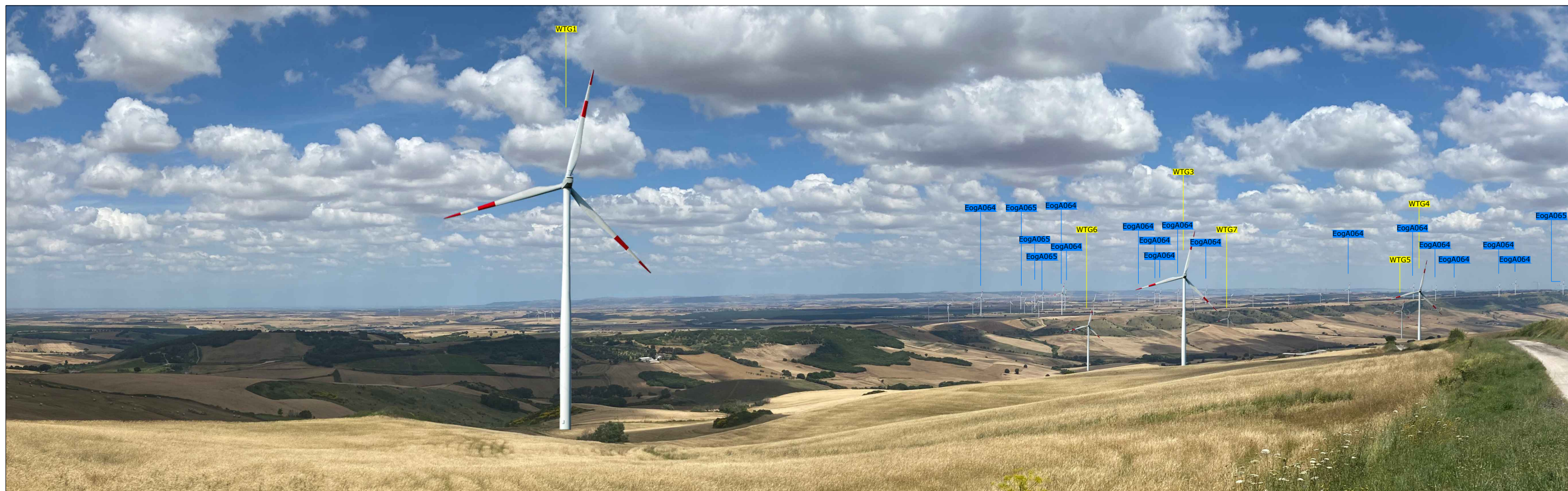
PUNTO 04 - Ante operam



Keyplan - PUNTI DI VISTA



PUNTO 04 - Post operam



Legenda

- Impianto Eolico di Progetto
- Impianti Eolici Esistenti
- Impianti Eolici Autorizzati
- Area Contermini 11125m
- Limiti Comunali
- Punto di Vista
- Cono Visuale

Punto di Vista N.4 – Strada poderale di accesso al parco eolico, Forenza

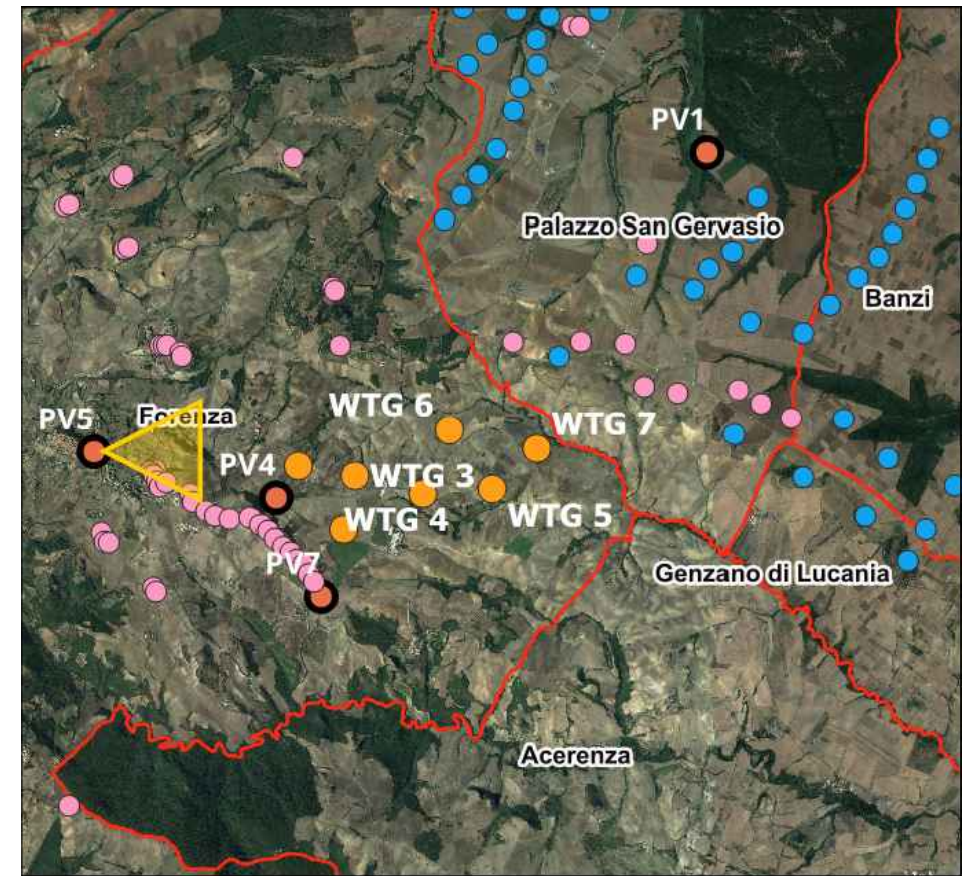
Coordinate Geografiche (UTM - WGS84)

PV04 574639.00 m E
 4522825.00 m N

PUNTO 05 - Ante operam



Keyplan - PUNTI DI VISTA



PUNTO 05 - Post operam



Legenda

- Impianto Eolico di Progetto
- Impianti Eolici Esistenti
- Impianti Eolici Autorizzati
- Area Contermini 11125m
- Limiti Comunali
- Punto di Vista
- ▶ Cono Visuale

Punto di Vista N.5 – Strada comunale Panoramica abitato di Forenza nei pressi dell'Ex Convento di S. Caterina (BCM_104d) - Tratturo Comunale di Acerenza (n.57), Forenza

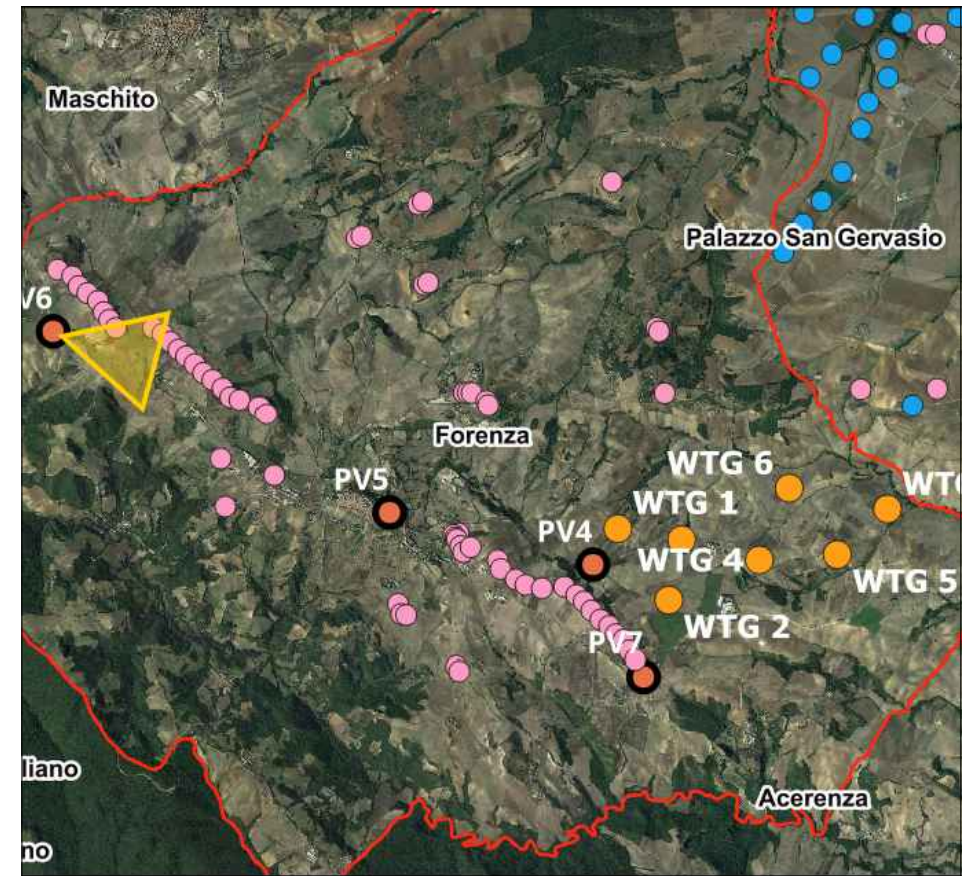
Coordinate Geografiche (UTM - WGS84)

PV05 574639.00 m E
 4522825.00 m N

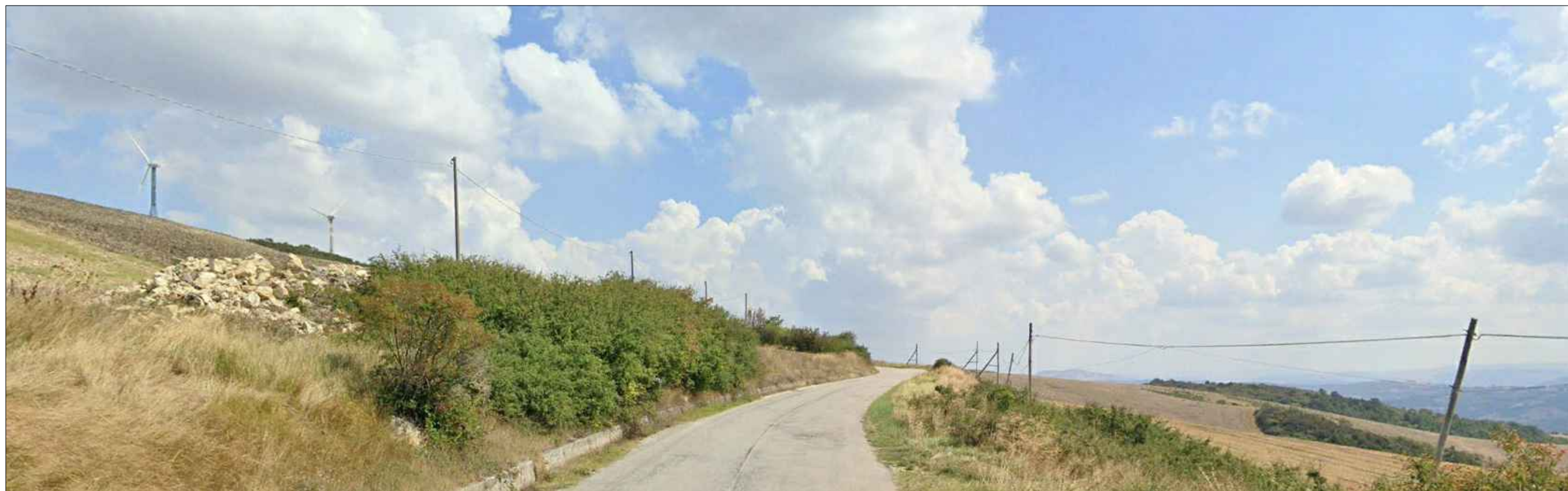
PUNTO 06 - Ante operam



Keyplan - PUNTI DI VISTA



PUNTO 06 - Post operam



Legenda

- Impianto Eolico di Progetto
- Impianti Eolici Esistenti
- Impianti Eolici Autorizzati
- Area Contermini 11125m
- Limiti Comunali
- Punto di Vista
- Cono Visuale

Punto di Vista N.6 – SP8 del Vulture intersezione con il Tratturo Comunale Varco S.Bernardo (nr 051), Forenza

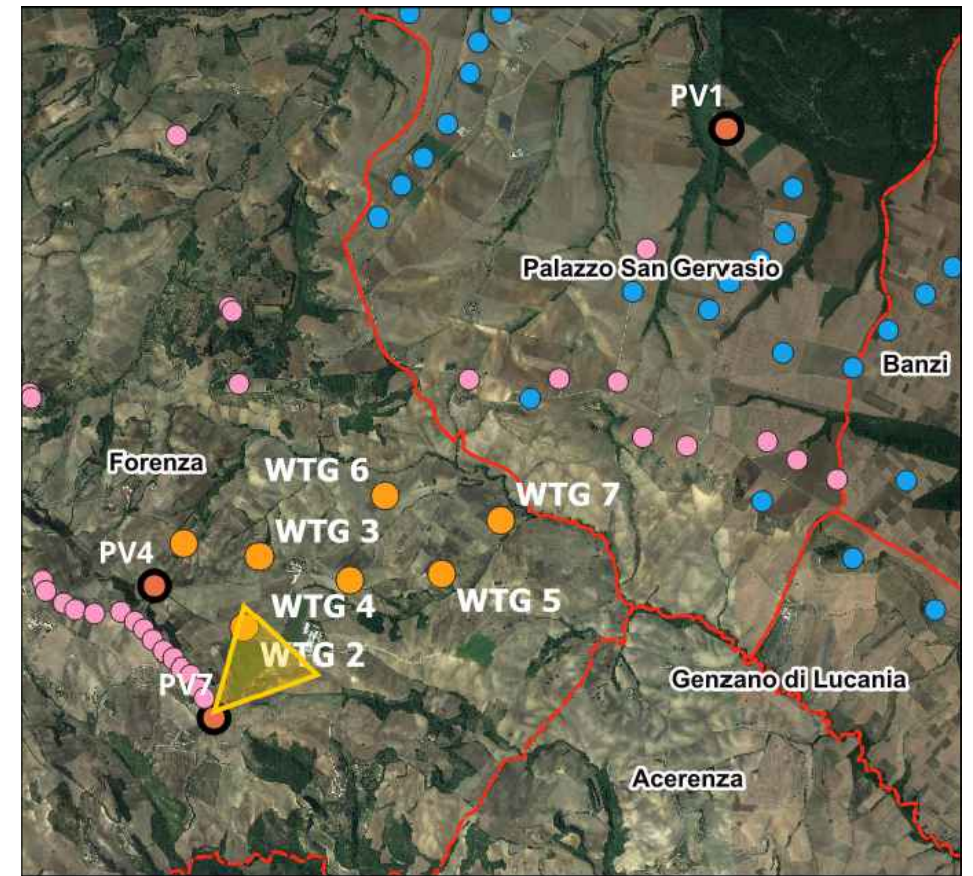
Coordinate Geografiche (UTM - WGS84)

PV06 568512.00 m E
 4525499.00 m N

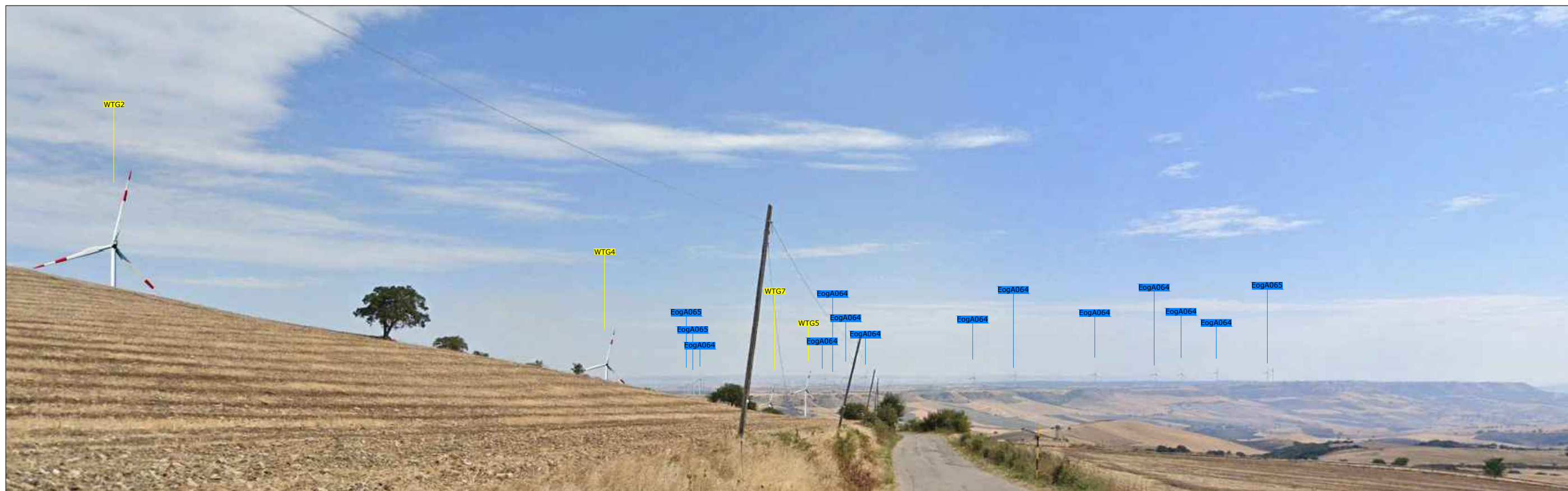
PUNTO 07 - Ante operam



Keyplan - PUNTI DI VISTA



PUNTO 07 - Post operam



Legenda

- Impianto Eolico di Progetto
- Impianti Eolici Esistenti
- Impianti Eolici Autorizzati
- Area Contermini 11125m
- Limiti Comunali
- Punto di Vista
- △ Cono Visuale

Punto di Vista N.7 – SP10 Venosina nei pressi della Masseria Fortificata San Zaccaria (BCM_105i), Forenza

Coordinate Geografiche (UTM - WGS84)

PV07	575231.00 m E
	4521564.00 m N

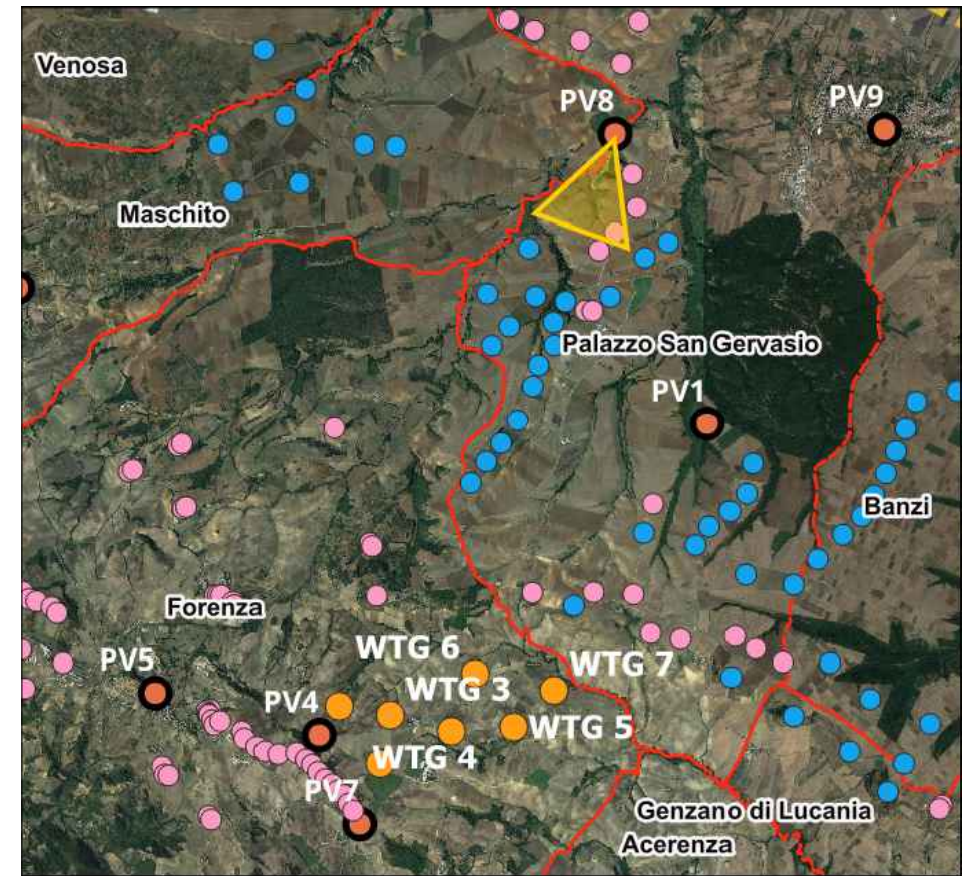
PUNTO 08 - Ante operam



PUNTO 08 - Post operam



Keyplan - PUNTI DI VISTA



Legenda

- Impianto Eolico di Progetto
- Impianti Eolici Esistenti
- Impianti Eolici Autorizzati
- Area Contermini 11125m
- Limiti Comunali
- Punto di Vista
- ▶ Cono Visuale

Punto di Vista N.8 – SP168 (exSS) nei pressi del Casalini Sottana (BCA_088d) - Bosco di Querceti mesofili e meso-termofili (BP142g_004) - Corso d'acqua pubblico La Fiumara (BP BP142c_593.2), Maschito

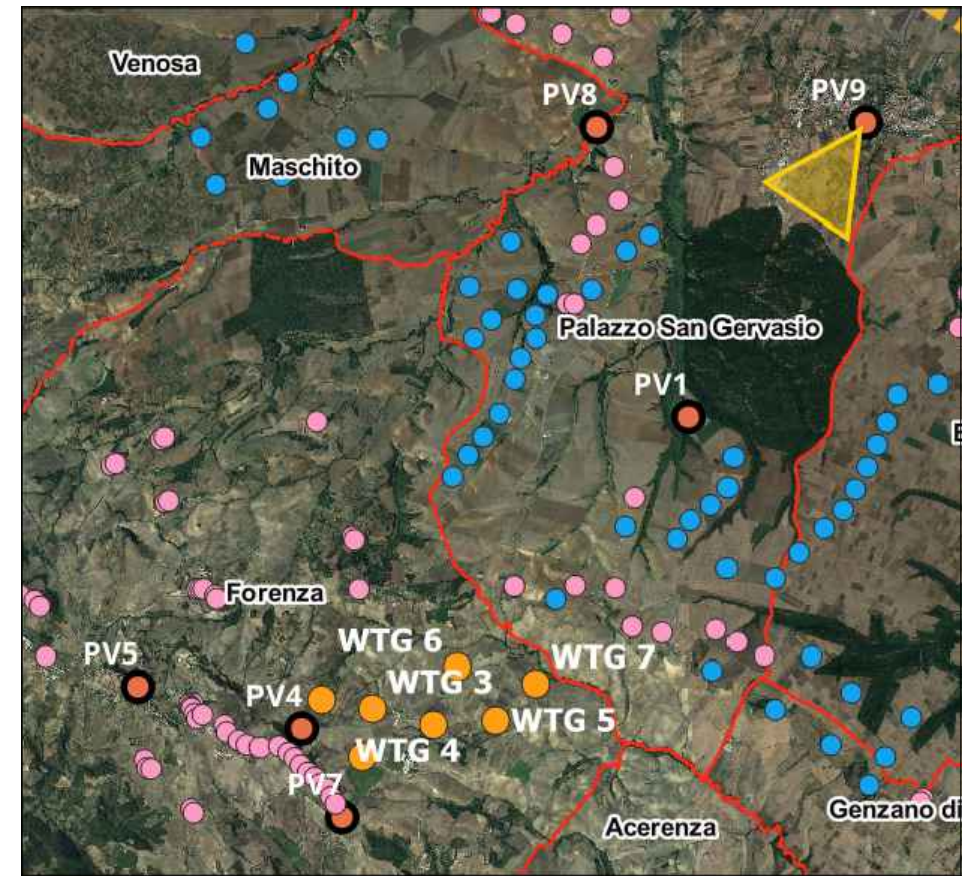
Coordinate Geografiche (UTM - WGS84)

PV08 578847.00 m E
 4531350.00 m N

PUNTO 09 - Ante operam



Keyplan - PUNTI DI VISTA



PUNTO 09 - Post operam



Legenda

- Impianto Eolico di Progetto
- Impianti Eolici Esistenti
- Impianti Eolici Autorizzati
- Area Contermini 11125m
- Limiti Comunali
- Punto di Vista
- ▲ Cono Visuale

Punto di Vista N.9 – via Discesa Cesare Battisti Strada Panoramica del centro urbano di Palazzo San Gervasio

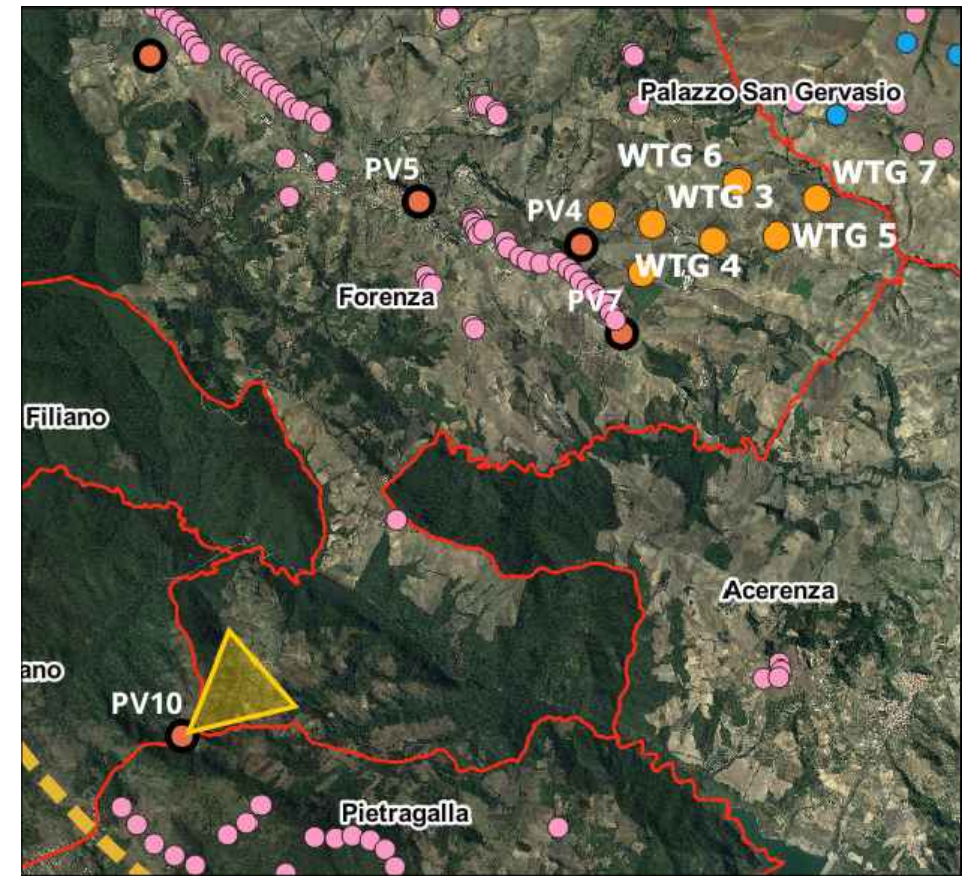
Coordinate Geografiche (UTM - WGS84)

PV09	582645.00 m E
	4531414.00 m N

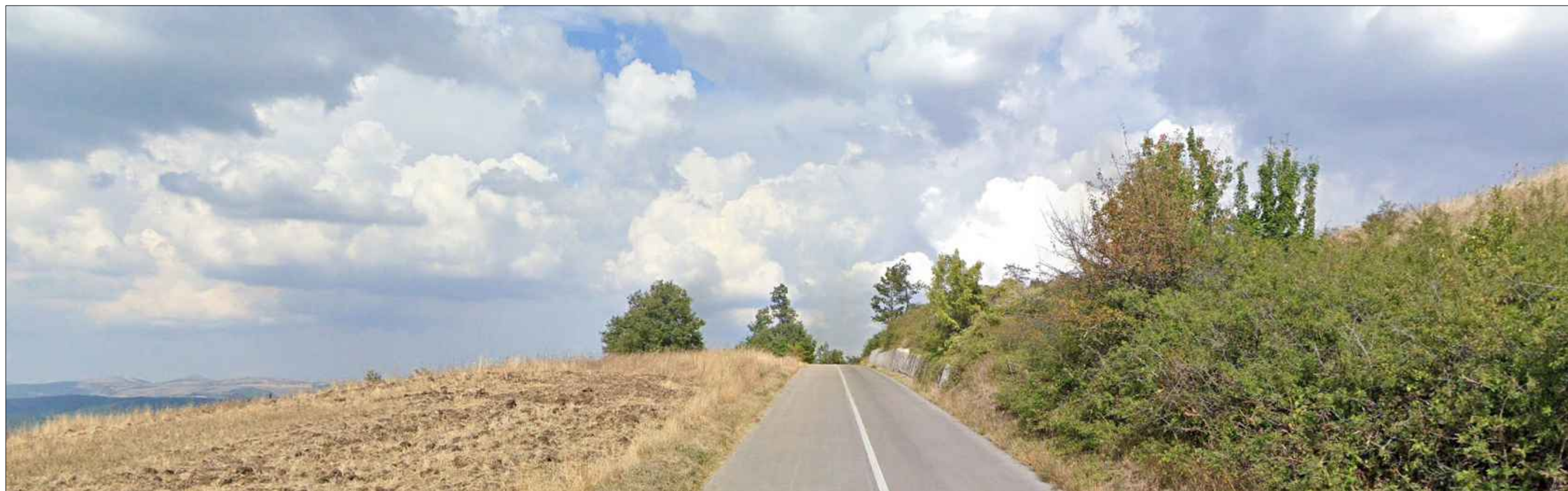
PUNTO 10 - Ante operam



Keyplan - PUNTI DI VISTA



PUNTO 10 - Post operam



Legenda

- Impianto Eolico di Progetto
- Impianti Eolici Esistenti
- Impianti Eolici Autorizzati
- Area Contermini 11125m
- Limiti Comunali
- Punto di Vista
- ▶ Cono Visuale

Punto di Vista N.10 – SP San Giorgio, Tratturo S. Tecla o Quattrocchi nei pressi del Bosco Querceti mesofili e meso-termofili (BP142g_004) e del Bene Torretta (BCA_089d), Pietragalla

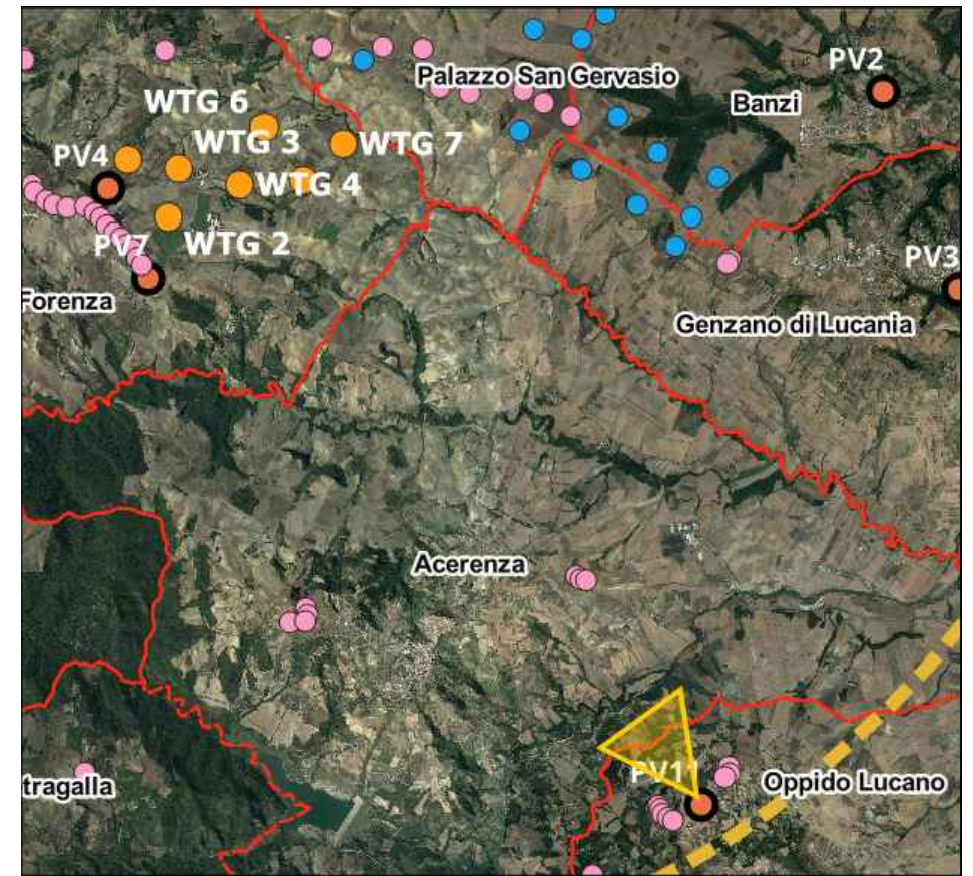
Coordinate Geografiche (UTM - WGS84)

PV10 568965.00 m E
 4515818.00 m N

PUNTO 11 - Ante operam



Keyplan - PUNTI DI VISTA



PUNTO 11 - Post operam



Legenda

- Impianto Eolico di Progetto
- Impianti Eolici Esistenti
- Impianti Eolici Autorizzati
- Area Contermini 11125m
- Limiti Comunali
- Punto di Vista
- Cono Visuale

Punto di Vista N.11 – Strada vicinale Tratturo della Serra (n.154) - Corso d'acqua pubblico Valle Fontana Vecchia, Valle Arenara, Fosso Varco , nei pressi del BP Montrone (BP142m_086), Oppido Lucano

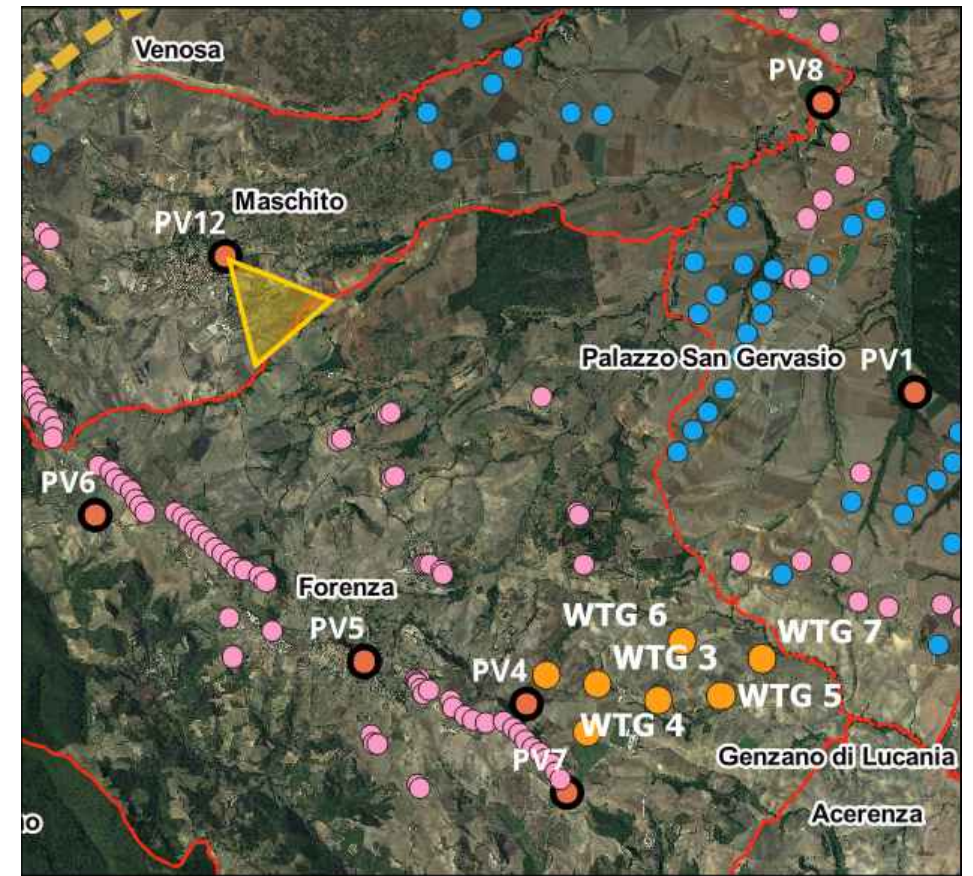
Coordinate Geografiche (UTM - WGS84)

PV11 583065.00 m E
 4514084.00 m N

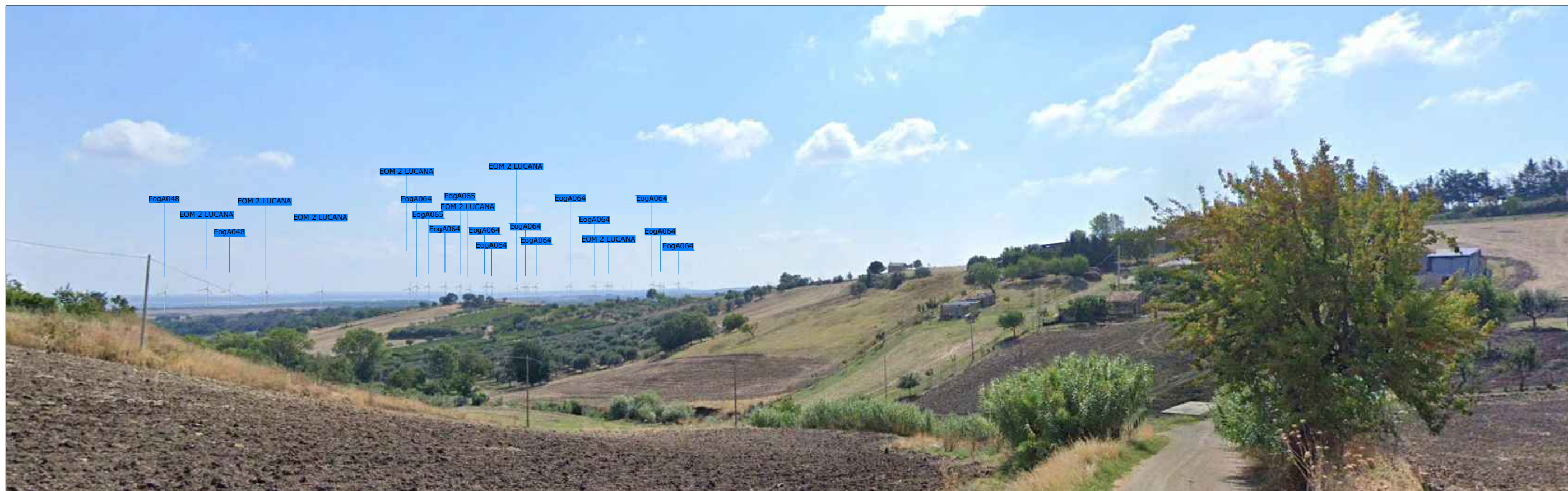
PUNTO 12 - Ante operam



Keyplan - PUNTI DI VISTA



PUNTO 12 - Post operam



Legenda

- Impianto Eolico di Progetto
- Impianti Eolici Esistenti
- Impianti Eolici Autorizzati
- Area Contermini 11125m
- Limiti Comunali
- Punto di Vista
- ▶ Cono Visuale

Punto di Vista N.12 – via Ugo Lamalfa - Corso d'acqua pubblico (BP142c_593.2), Maschito

Coordinate Geografiche (UTM - WGS84)

PV12 570372.00 m E
 4529188.00 m N