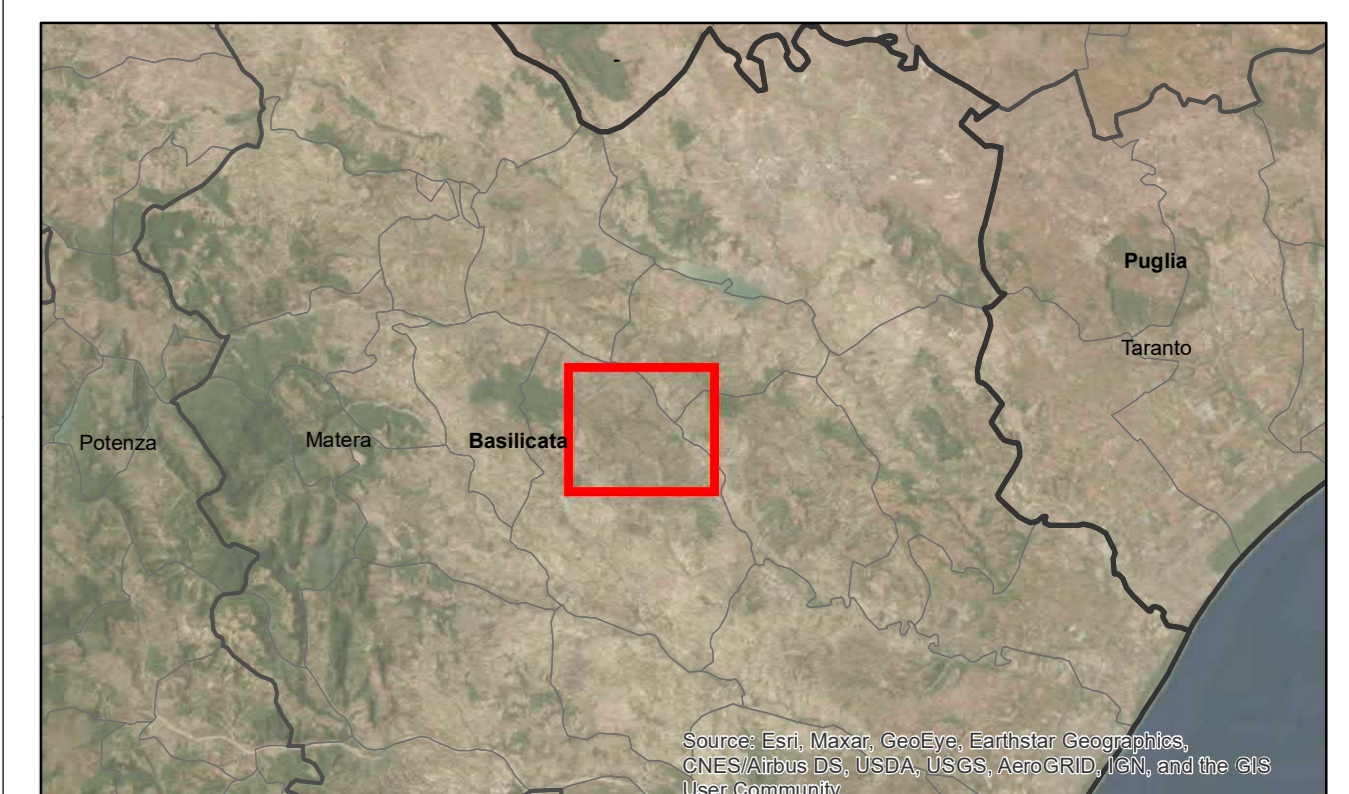


- Legenda**
- Sostegni di elettrodotto aereo in progetto
 - Sostegni di elettrodotto aereo esistenti
 - Sostegni di elettrodotto aereo in demolizione
 - Elettrodotto aereo 150 kV in progetto
 - Elettrodotto aereo 150 kV esistente
 - Elettrodotto aereo 150 kV in demolizione
 - Nuova Stazione elettrica 150 kV "Pomarico"
 - Viabilità di accesso alla nuova SE
 - Sottostazione elettrica RFI oggetto di altra autorizzazione
 - Progetto RFI oggetto di altra autorizzazione
 - Limiti comunali

Fonte: CTR 1:10.000 e 1:5.000, Regione Basilicata.



ESTERNO	00	13/10/2023	Prima emissione	F. Culin	B. Monzani	A. Caporini	HPC
N.	DATA	DESCRIZIONE	ELABORATO	VERIFICATO	APPROVATO		

INTERNO	00	13/10/2023	Prima emissione	A. Trapani	A. Seneca	
N.	DATA	DESCRIZIONE	ELABORATO	VERIFICATO	ESAMINATO	ACCETTATO

NUMERO E DATA ORDINE: 409102726 / 20.09.2023
 MOTIVO DELL'AVVIO: PER ACCETTAZIONE PER INFORMAZIONI

CODIFICA ELABORATO	TERNA
DGFR22041B3002884	TERNA GROUP
TITOLO ELABORATO	TIPOLOGIA ELABORATO

Opere sulla RTN a 150 kV per la connessione della Sottostazione Elettrica RFI di Ferrandina	CARTOGRAFIA
STUDIO DI IMPATTO AMBIENTALE	PROGETTO
COGROGRAFIA DI PROGETTO - CTR	TE-FR-22-041

NOME DEL FILE	SCALA CAD	FORMATO	SCALA	FOGLIO
DGFR22041B3002884.mxd		A0	1:10.000	1/1

Questo documento contiene informazioni di proprietà Terma SpA e deve essere utilizzato esclusivamente dal destinatario in relazione alle finalità per le quali è stato ricevuto. E' vietata qualsiasi forma di riproduzione o divulgazione senza l'esplicito consenso di Terma SpA. This document contains information proprietary to TERNA S.p.A. and it will have to be used exclusively for the purposes for which it has been furnished. Whichever shape of spreading or reproduction without the written permission of TERNA S.p.A. is prohibited.