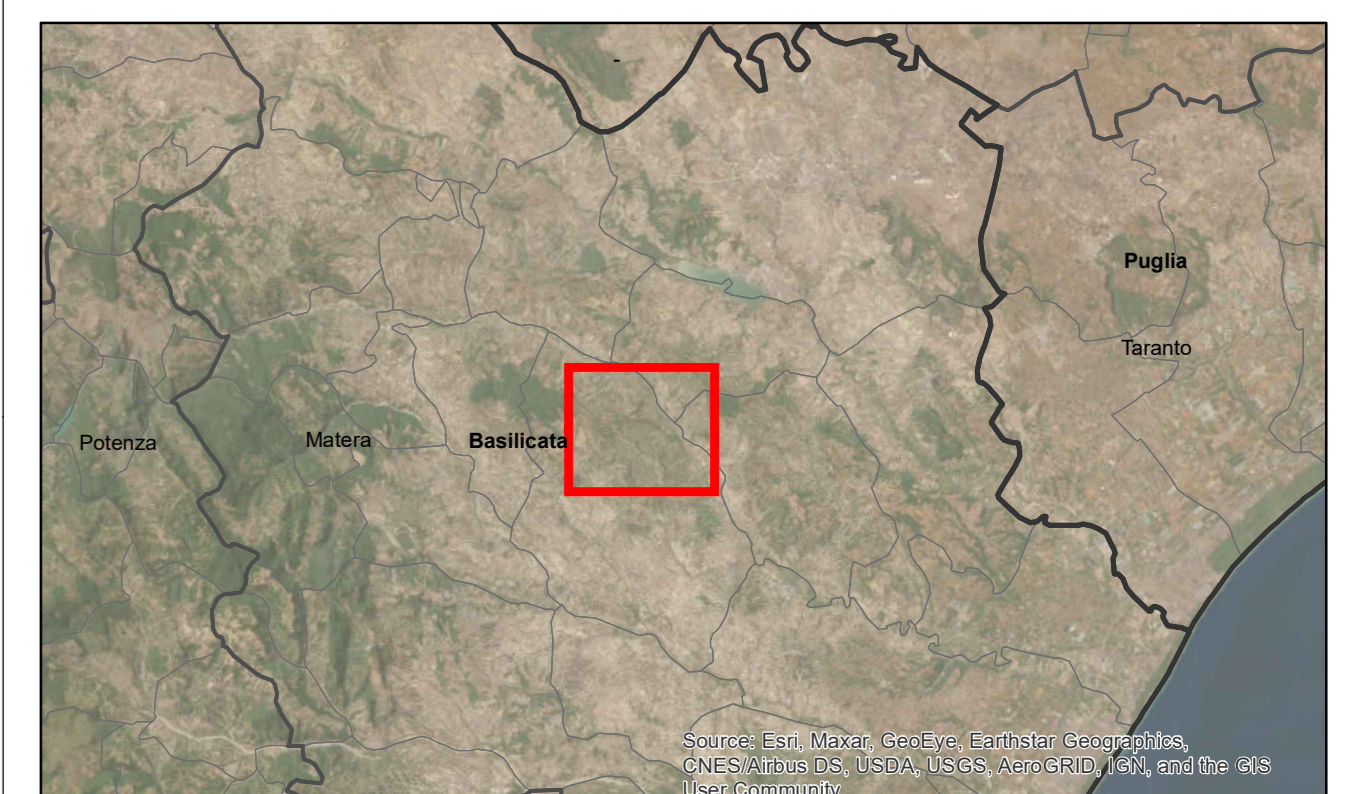


- Legenda**
- Sostegni di elettrodotto aereo in progetto
  - Sostegni di elettrodotto aereo esistenti
  - Sostegni di elettrodotto aereo in demolizione
  - Elettrodotto aereo 150 kV in progetto
  - Elettrodotto aereo 150 kV esistente
  - Elettrodotto aereo 150 kV in demolizione
  - Nuova Stazione elettrica 150 kV "Pomarico"
  - Viabilità di accesso alla nuova SE
  - Sottostazione elettrica RFI oggetto di altra autorizzazione
  - Progetto RFI oggetto di altra autorizzazione
  - Limiti comunali



ESTERNO	N.	DATA	DESCRIZIONE	ELABORATO	VERIFICATO	APPROVATO
00	13/10/2023	Prima emissione	A. Galter	B. Monzani	A. Cappelli	

INTERNO	N.	DATA	DESCRIZIONE	ELABORATO	VERIFICATO	APPROVATO
00	13/10/2023	Prima emissione	A. Galter	B. Monzani	A. Cappelli	

NUMERO E DATA ORDINE: 4000102726 / 20.09.2023

MOTIVO DELL'INVIO:  PER ACCETTAZIONE  PER INFORMAZIONE

CODIFICA ELABORATO	DGFR22041B3003002	TIPOLOGIA ELABORATO	CARTOGRAFIA
TITOLO ELABORATO	Opere sulla RTN a 150 kV per la connessione della Sottostazione Elettrica RFI di Ferrandina	PROGETTO	TE-FR-22-041

STUDIO DI IMPATTO AMBIENTALE	COROGRAFIA DI PROGETTO - ORTOFOTO			
NOME DEL FILE	SCALA CAD	FORMATO	SCALA	FOGLIO
DGFR22041B3003002.mxd	A0		1:10.000	1/1

Questo documento contiene informazioni di proprietà Terna SpA e deve essere utilizzato esclusivamente dal destinatario in relazione alle finalità per le quali è stato ricevuto. È vietata qualsiasi forma di riproduzione o divulgazione senza l'esplicito consenso di Terna SpA. This document contains information proprietary to TERNA S.p.A. and it will have to be used exclusively for the purposes for which it has been furnished. Whichever shape of spreading or reproduction without the written permission of TERNA S.p.A. is prohibited.

