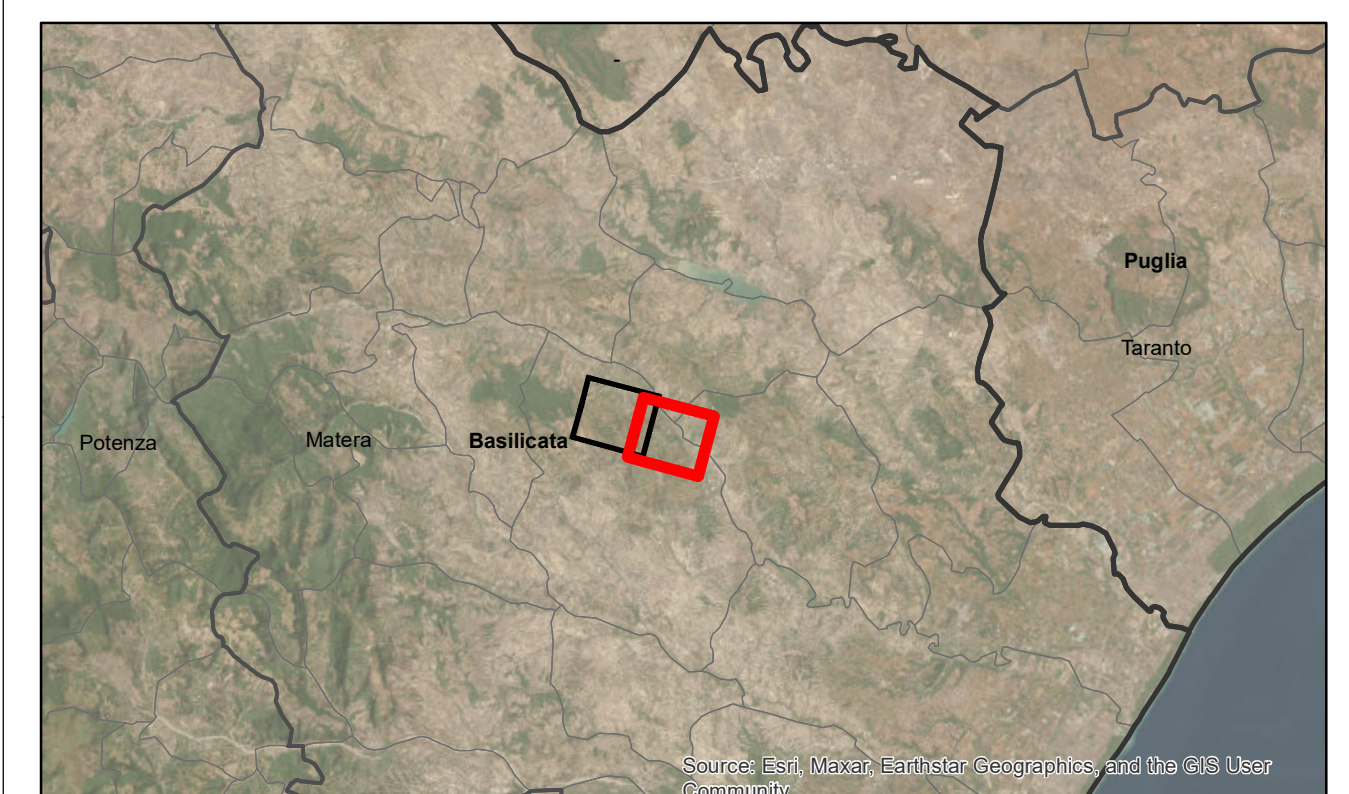




- ### Legenda
- Area del Cantiere base
 - Microcantieri per la realizzazione e demolizioni dei sostegni
 - Piste di cantiere per gli interventi in progetto
 - Sostegni di elettrodotto aereo in progetto
 - Sostegni di elettrodotto aereo esistenti
 - Sostegni di elettrodotto aereo in demolizione
 - Elettrodotto aereo 150 kV in progetto
 - Elettrodotto aereo 150 kV esistente
 - - - - - Elettrodotto aereo 150 kV in demolizione
 - Nuova Stazione elettrica 150 kV "Pomarico"
 - Viabilità di accesso alla nuova SE
 - Sottostazione elettrica RFI oggetto di altra autorizzazione
 - Progetto RFI oggetto di altra autorizzazione
 - Limiti comunali



ESTERNO	00	13/10/2023	Prima emissione	A. Galter	B. Monzani	A. Caporilli	
N.	DATA	DESCRIZIONE	ELABORATO	VERIFICATO	APPROVATO		

REVISIONI	00	13/10/2023	Prima emissione	A. Galter	A. Trapani	A. Serracchia
N.	DATA	DESCRIZIONE	VERIFICATO	ESAMINATO	ACCETTATO	

NUMERO E DATA ORDINE: 4090102726 / 20.09.2023
 MOTIVO DELL'INVIO: PER ACCETTAZIONE PER INFORMAZIONE

CODIFICA ELABORATO DGFR22041B3003647	
TITOLO ELABORATO Opere sulla RTN a 150 kV per la connessione della Sottostazione Elettrica RFI di Ferrandina	TIPOLOGIA ELABORATO CARTOGRAFIA
STUDIO DI IMPATTO AMBIENTALE PLANIMETRIA DEL SISTEMA DI CANTIERIZZAZIONE	PROGETTO TE-FR-22-041

NOME DEL FILE DGFR22041B3003647.mxd	SCALA CAD	FORMATO A0	SCALA 1:5.000	FOGLIO 1/2
--	-----------	---------------	------------------	---------------

Questo documento contiene informazioni di proprietà Terna SpA e deve essere utilizzato esclusivamente dal destinatario in relazione alle finalità per le quali è stato ricevuto. E' vietata qualsiasi forma di riproduzione o divulgazione senza il permesso scritto di Terna SpA. This document contains information proprietary to TERNA S.p.A. and it will have to be used exclusively for the purposes for which it has been furnished. Whenever shape of spreading or reproduction without the written permission of TERNA S.p.A. is prohibited.

