

FORNITORE	00	13/10/2023	Prima emissione	G. Berrettini	B. Monzani	A. Cappellini	
	N.	DATA	DESCRIZIONE	ELABORATO	VERIFICATO	APPROVATO	



## **Studio di Impatto Ambientale**

### **Allegato fotografico e fotoinserti**

**Opere sulla RTN a 150 kV per la connessione della Sottostazione Elettrica RFI di Ferrandina**

REVISIONI					
	00	13/10/2023	Prima emissione	A. Visaggio SVP-SA-CS	A. Serrapica SVP-SA-CS
	N.	DATA	DESCRIZIONE	ESAMINATO	ACCETTATO

NUMERO E DATA ORDINE: 4000102726 / 20.09.2023

MOTIVO DELL'INVIO:



PER ACCETTAZIONE



PER INFORMAZIONE

CODIFICA ELABORATO

**RGFR22041B3003005**



 <p>T E R N A G R O U P</p>	<p><b>Studio di Impatto Ambientale</b>  <b>Allegato fotografico</b>  <i>Opere sulla RTN a 150 kV per la connessione della Sottostazione  Elettrica RFI di Ferrandina</i></p>	
<p>Codifica Elaborato Terna:  <b>RGFR22041B3003005</b></p>	<p>Rev. 00</p>	

## SOMMARIO

1	DOCUMENTAZIONE FOTOGRAFICA .....	3
1.1	Stazione fotografica 1 .....	3
1.2	Stazione fotografica 2 .....	6
1.3	Stazione fotografica 3 .....	8
1.4	Stazione fotografica 4 .....	10
1.5	Stazione fotografica 5 .....	12
1.6	Stazione fotografica 6 .....	14
1.7	Stazione fotografica 7 .....	16
2	FOTOSIMULAZIONI .....	18
2.1	Punto di ripresa 1 .....	19
2.2	Punto di ripresa 2 .....	20
2.3	Punto di ripresa 3 .....	23
2.4	Punto di ripresa 4 .....	24
2.5	Punto di ripresa 5 .....	25
2.6	Punto di ripresa 6 .....	26
2.7	Punto di ripresa 7 .....	27

 T E R N A   G R O U P	<b>Studio di Impatto Ambientale</b> <b>Allegato fotografico</b> <i>Opere sulla RTN a 150 kV per la connessione della Sottostazione Elettrica RFI di Ferrandina</i>	
Codifica Elaborato Terna: <b>RGFR22041B3003005</b>	Rev. 00	

## 1 DOCUMENTAZIONE FOTOGRAFICA

Il presente paragrafo contiene un report fotografico del territorio entro cui si articola il progetto per la nuova Stazione Elettrica “Pomarico” 150 kV e relativi raccordi di elettrodotto aereo alla Rete Elettrica Nazionale.

Il contesto territoriale è quello della Val Basento in Provincia di Matera, nella porzione della media valle, dove sono ubicati i Comuni di Ferrandina, Miglionico e Pomarico.

Vengono di seguito identificati all’interno della cartografia i punti di acquisizione delle fotografie effettuate nel corso dei sopralluoghi nell’area di interesse; ad ogni stazione fotografica seguono le relative fotografie.

### 1.1 Stazione fotografica 1



Figura 1.1: Planimetria dell'area di interesse con ubicazione delle stazioni fotografiche e angolo di visuale



**Foto 1.1**



**Foto 1.2**



**Foto 1.3**

## 1.2 Stazione fotografica 2



Figura 1.2: Planimetria dell'area di interesse con ubicazione delle stazioni fotografiche e angolo di visuale



**Foto 1.4**



**Foto 1.5**

 <p>Terna Rete Italia T E R N A G R O U P</p>	<p><b>Studio di Impatto Ambientale</b> <b>Allegato fotografico</b> <b>Opere sulla RTN a 150 kV per la connessione della Sottostazione Elettrica RFI di Ferrandina</b></p>	
<p>Codifica Elaborato Terna: <b>RGFR22041B3003005</b></p>	<p>Rev. 00</p>	

### 1.3 Stazione fotografica 3



Figura 1.3: Planimetria dell'area di interesse con ubicazione delle stazioni fotografiche e angolo di visuale





**Foto 1.6**

 <p>Terna Rete Italia T E R N A G R O U P</p>	<p><b>Studio di Impatto Ambientale</b> <b>Allegato fotografico</b> <i>Opere sulla RTN a 150 kV per la connessione della Sottostazione Elettrica RFI di Ferrandina</i></p>	
<p>Codifica Elaborato Terna: <b>RGFR22041B3003005</b></p>	<p>Rev. 00</p>	

## 1.4 Stazione fotografica 4



Figura 1.4: Planimetria dell'area di interesse con ubicazione delle stazioni fotografiche e angolo di visuale



**Foto 1.7**



**Foto 1.8**

## 1.5 Stazione fotografica 5



Figura 1.5: Planimetria dell'area di interesse con ubicazione delle stazioni fotografiche e angolo di visuale



**Foto 1.9**



**Foto 1.10**

## 1.6 Stazione fotografica 6



Figura 1.6: Planimetria dell'area di interesse con ubicazione delle stazioni fotografiche e angolo di visuale



**Foto 1.11**

 <p>Terna Rete Italia T E R N A G R O U P</p>	<p><b>Studio di Impatto Ambientale</b> <b>Allegato fotografico</b> <b>Opere sulla RTN a 150 kV per la connessione della Sottostazione Elettrica RFI di Ferrandina</b></p>	
<p>Codifica Elaborato Terna: <b>RGFR22041B3003005</b></p>	<p>Rev. 00</p>	

## 1.7 Stazione fotografica 7



Figura 1.7: Planimetria dell'area di interesse con ubicazione delle stazioni fotografiche e angolo di visuale





**Foto 1.12**

## 2 FOTOSIMULAZIONI

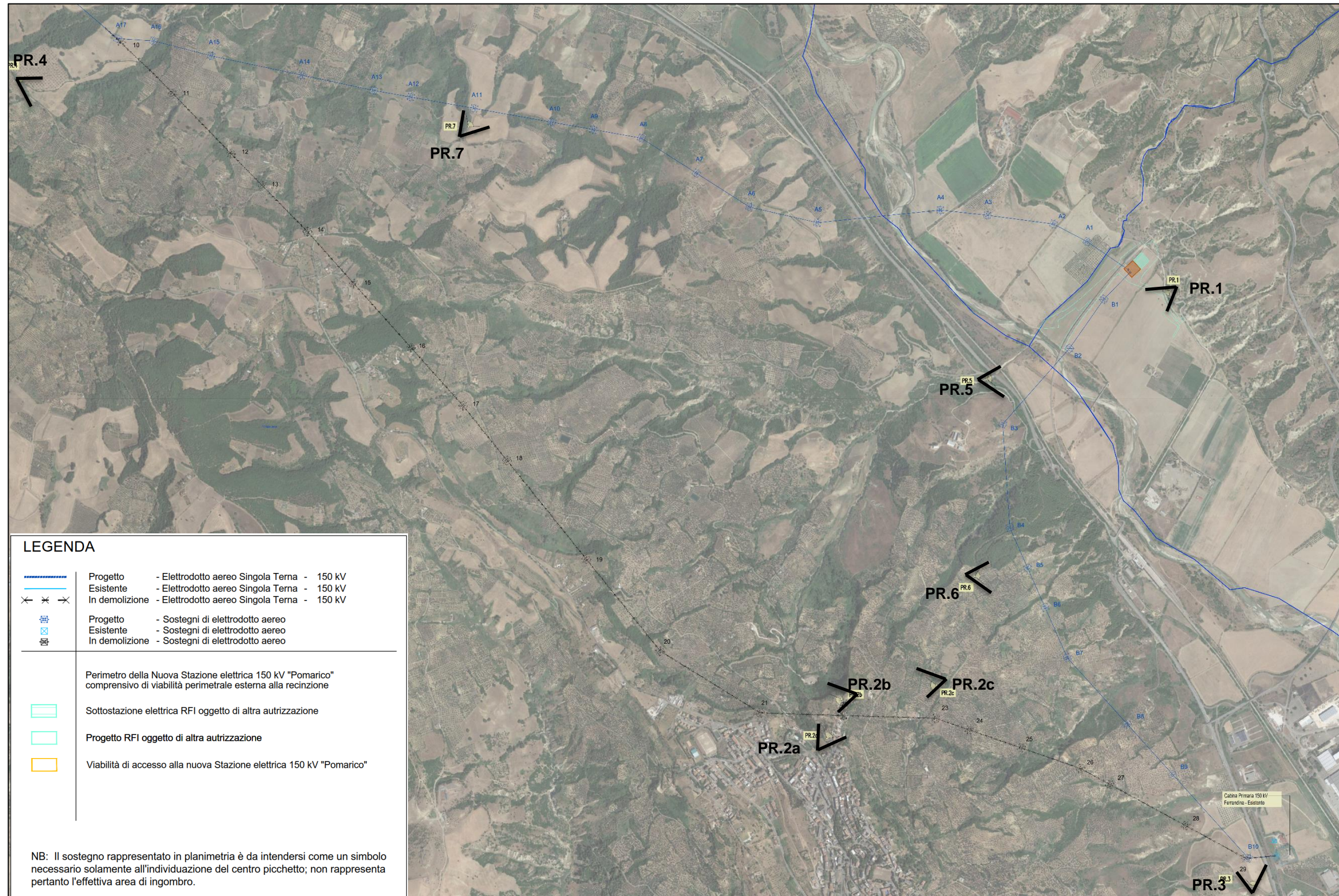


Figura 2.1: Punti di ripresa PR.1, PR.2a, PR.2b, PR.2c, PR.3, PR.4, PR.5, PR.6, PR.7 per le fotografie e per le fotosimulazioni dell'intervento in progetto

## 2.1 Punto di ripresa 1



Foto 2.1 Fotografia dal PR.1 - situazione attuale



Foto 2.2: Fotosimulazione dal PR.1 - situazione in previsione

## 2.2 Punto di ripresa 2



Figura 2.2: Planimetria del PR.2a

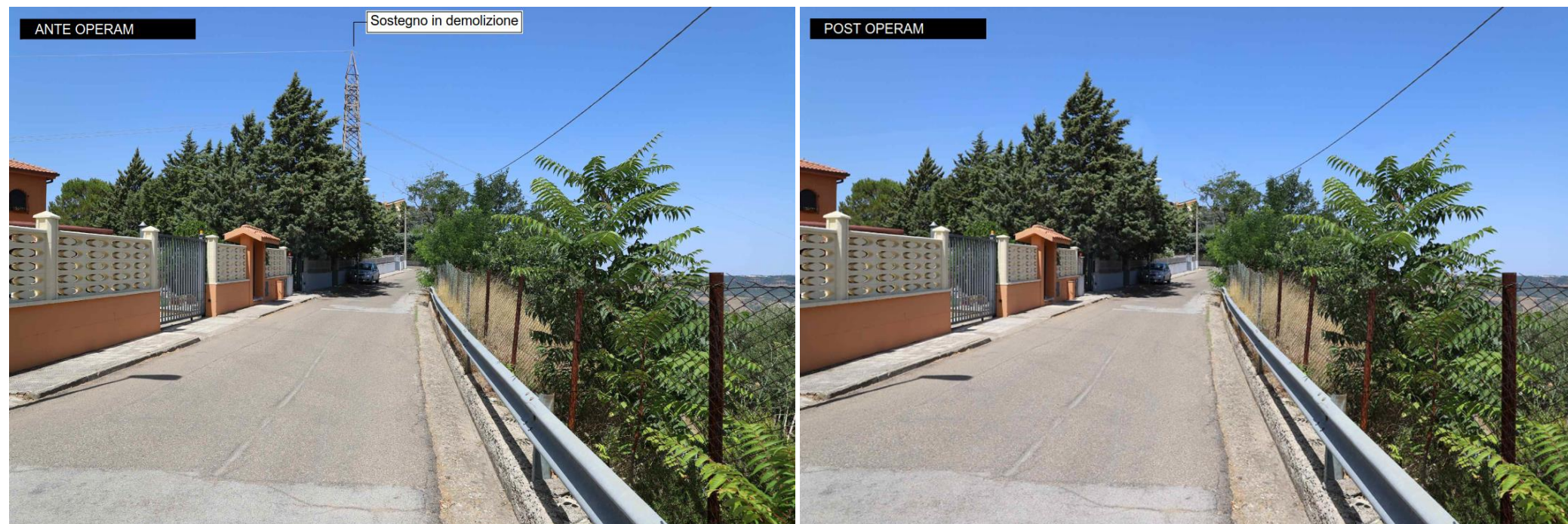


Foto 2.3: Fotografia dal PR.2a - situazione attuale (a sinistra) e situazione in previsione (a destra)



**Figura 2.3: Planimetria del PR.2b**



**Foto 2.4: Fotografia dal PR.2b - situazione attuale (a sinistra) e situazione in previsione (a destra)**



**Figura 2.4: Planimetria del PR.2c**



**Foto 2.5: Fotografia dal PR.2c - situazione attuale (a sinistra) e situazione in previsione (a destra)**

### 2.3 Punto di ripresa 3



Foto 2.6: Fotografia dal PR.3 - situazione attuale



Foto 2.7: Fotosimulazione dal PR.3 - situazione in previsione

 T E R N A G R O U P	<b>Studio di Impatto Ambientale</b> <b>Allegato fotografico</b> <i>Opere sulla RTN a 150 kV per la connessione della Sottostazione Elettrica RFI di Ferrandina</i>	
Codifica Elaborato Tema: <b>RGFR22041B3003005</b>	Rev. 00	

## 2.4 Punto di ripresa 4



Foto 2.8: Fotografia dal PR.4 - situazione attuale



Foto 2.9: Fotosimulazione dal PR.4 - situazione in previsione



## 2.5 Punto di ripresa 5



Foto 2.10: Fotografia dal PR.5 - situazione attuale



Foto 2.11: Fotosimulazione dal PR.5 - situazione in previsione

 T E R N A G R O U P	<b>Studio di Impatto Ambientale</b> <b>Allegato fotografico</b> <i>Opere sulla RTN a 150 kV per la connessione della Sottostazione Elettrica RFI di Ferrandina</i>	
Codifica Elaborato Tema: <b>RGFR22041B3003005</b>	Rev. 00	

## 2.6 Punto di ripresa 6



Foto 2.12: Fotografia dal PR.6 - situazione attuale



Foto 2.13: Fotosimulazione dal PR.6 - situazione in previsione

## 2.7 Punto di ripresa 7



Foto 2.14: Fotografia dal PR.7 - situazione attuale



Foto 2.15: Fotosimulazione dal PR.7 - situazione in previsione