

Legenda

- Sostegni di elettrodotto aereo in progetto
- Sostegni di elettrodotto aereo esistenti
- Sostegni di elettrodotto aereo in demolizione
- Elettrodotto aereo 150 kV in progetto
- Elettrodotto aereo 150 kV esistente
- Elettrodotto aereo 150 kV in demolizione
- Nuova Stazione elettrica 150 kV "Pomarico"
- Viabilità di accesso alla nuova SE
- Sottostazione elettrica RFI oggetto di altra autorizzazione
- Progetto RFI oggetto di altra autorizzazione
- Limiti comunali

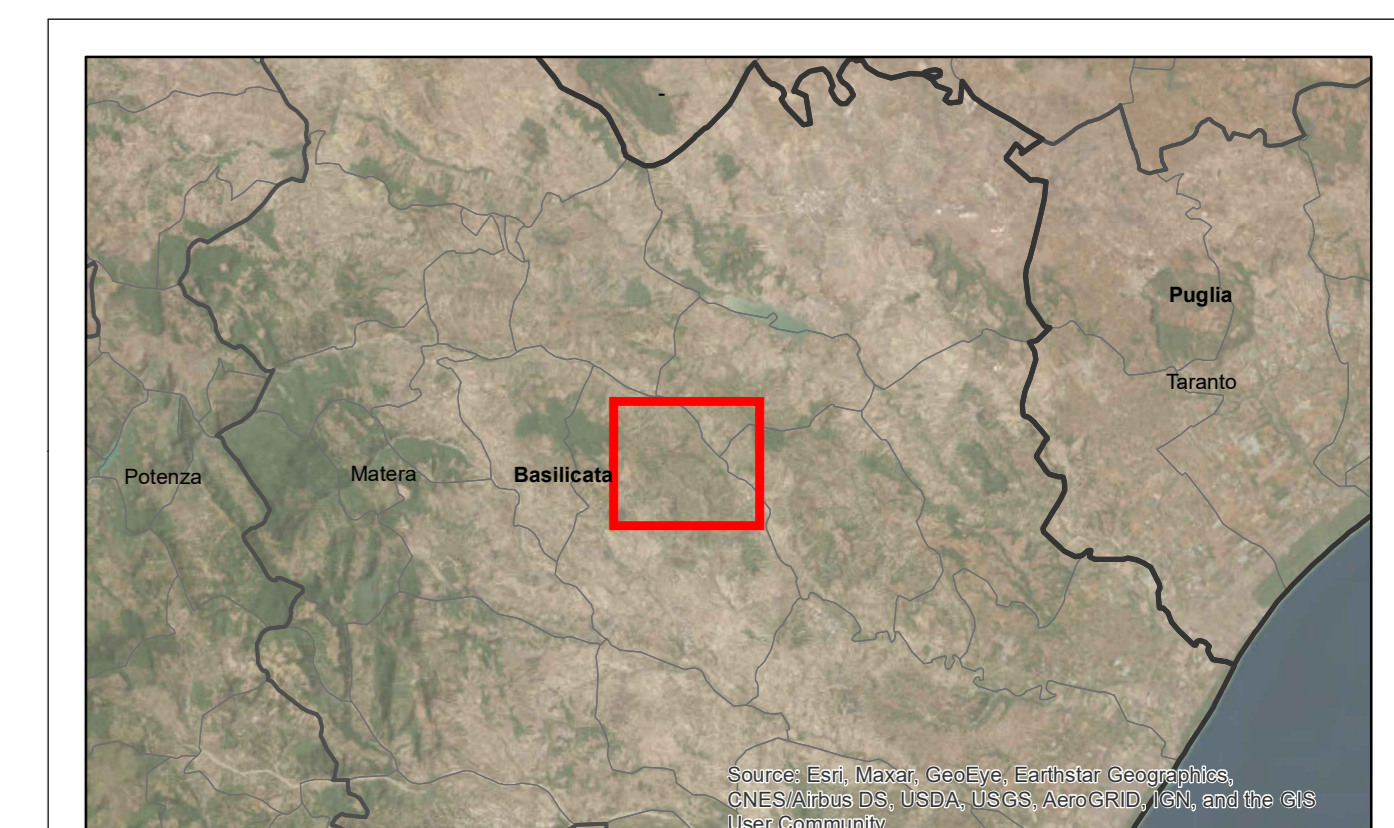
Punti di monitoraggio delle Componenti Ambientali

- VEG - Vegetazione
- FAU - Fauna
- ACU - Rumore
- PAE - Paesaggio

Codifica denominazione punti di monitoraggio

ATM-CO-01

- Numero progressivo
- Fase (AO/CO/PO)
- Componente Ambientale (VEG-FAU-ACU-PAE)



ESTERNO	N.	DATA	DESCRIZIONE	ELABORATO	VERIFICATO	APPROVATO
	00	13/10/2023	Prima emissione	A. Galter	B. Monzani	A. Cappelli

CODIFICA ELABORATO DGFR22041B3003536				
TITOLO ELABORATO Opere sulla RTN a 150 kV per la connessione della Sottostazione Elettrica RFI di Ferrandina		TIPOLOGIA ELABORATO CARTOGRAFIA		
STUDIO DI IMPATTO AMBIENTALE TAVOLA DEI PUNTI DI MONITORAGGIO		PROGETTO TE-FR-22-041		
NOME DEL FILE	SCALA CAD	FORMATO	SCALA	FOGLIO
DGFR22041B3003536.mxd	A0		1:10.000	1/1

Questo documento contiene informazioni di proprietà Terna SpA e deve essere utilizzato esclusivamente dal destinatario in relazione alle finalità per le quali è stato ricevuto. È vietata qualsiasi forma di riproduzione o divulgazione senza l'esplicito consenso di Terna SpA. This document contains information proprietary to Terna S.p.A. and it will have to be used exclusively for the purposes for which it has been furnished. Whenever the shape of speaking or reproduction without the written permission of Terna S.p.A. is prohibited.