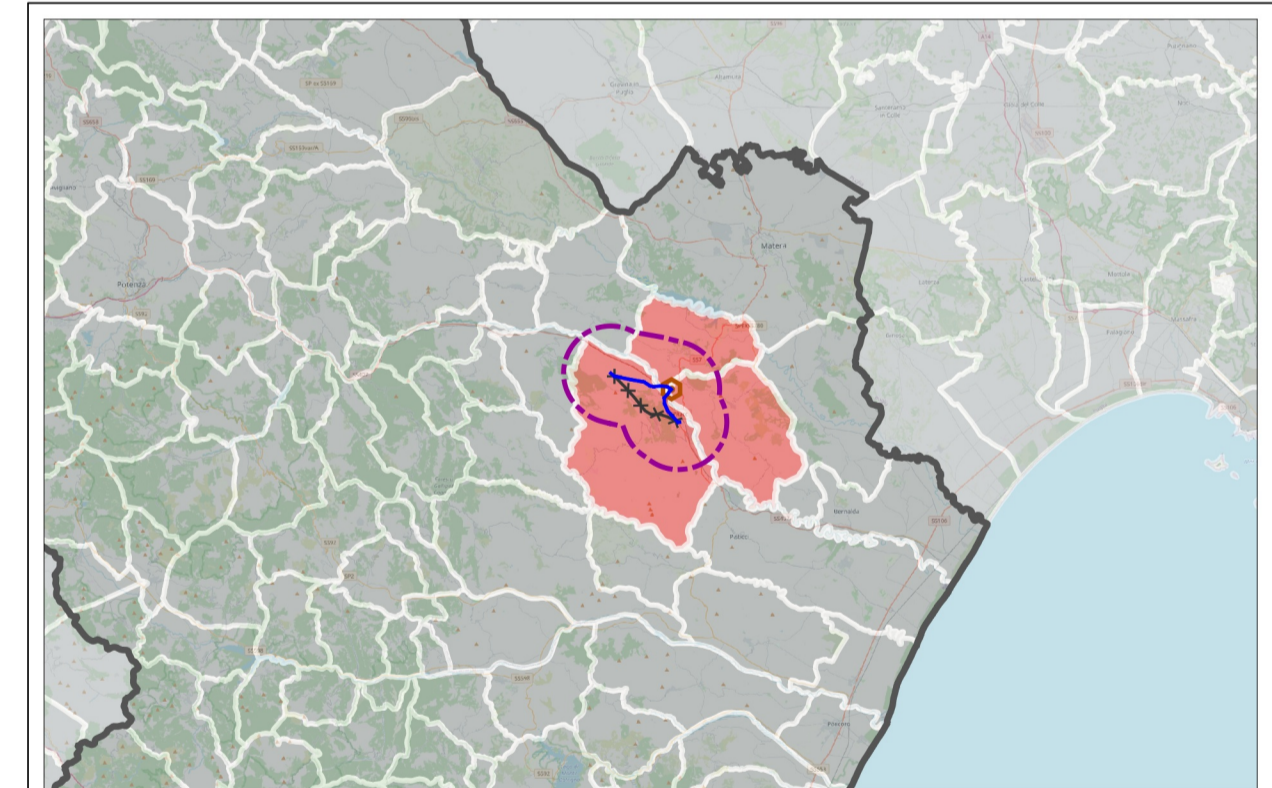


- OPERE DI CONNESSIONE**
- Sostegni di elettrodotto aereo in progetto
 - Sostegni di elettrodotto aereo esistenti
 - Sostegni di elettrodotto aereo in demolizione
 - Elettrodotto aereo 150 kV in progetto
 - Elettrodotto aereo 150 kV esistente
 - Elettrodotto aereo 150 kV in demolizione
 - Nuova Stazione elettrica 150 kV "Pomarico"
 - Viabilità di accesso alla nuova SE
 - Sottostazione elettrica RFI oggetto di altra autorizzazione
 - Progetto RFI oggetto di altra autorizzazione
 - Limiti comunali
- Base CTR 1:25000



ESTERNO	N.	DATA	DESCRIZIONE	ELABORATO	VERIFICATO	APPROVATO
00	13/10/2023	Prima Emissione		Monica Corò	Luigi Zucaro	Giuseppe Manzi



REVISIONI	N.	DATA	DESCRIZIONE	ESAMINATO	ACCETTATO
00	13/10/2023	Prima emissione		A. Viaggio	A. Simponia

NUMERO E DATA ORDINE: PER ACCETTAZIONE PER INFORMAZIONE

CODIFICA ELABORATO		
DGFR22041B3002886		
TITOLO ELABORATO		TIPOLOGIA ELABORATO
Opere sulla RTN a 150 kV per la connessione della Sottostazione Elettrica RFI di Ferrandina		CARTOGRAFIA
Screening di Incidenza Ambientale		PROGETTO
Corografia di progetto - CTR		TE-FR-22-041

NOME DEL FILE	SCALA CAD	FORMATO	SCALA	FOGLIO
DGFR22041B3002886_Corografia di progetto - CTR.pdf	1 unità = 1 m	A1	1:15000	1 / 1

Questo documento contiene informazioni di proprietà Terna Rete Italia S.p.A. e deve essere utilizzato esclusivamente dal destinatario in relazione alle finalità per le quali è stato ricevuto. È vietata qualsiasi forma di riproduzione o di divulgazione senza l'esplicito consenso di Terna Rete Italia S.p.A. This document contains information proprietary to Terna Rete Italia S.p.A. and it will have to be used exclusively for the purposes for which it has been furnished. Whichever shape of spreading or reproduction without the written permission of Terna Rete Italia S.p.A. is prohibi.