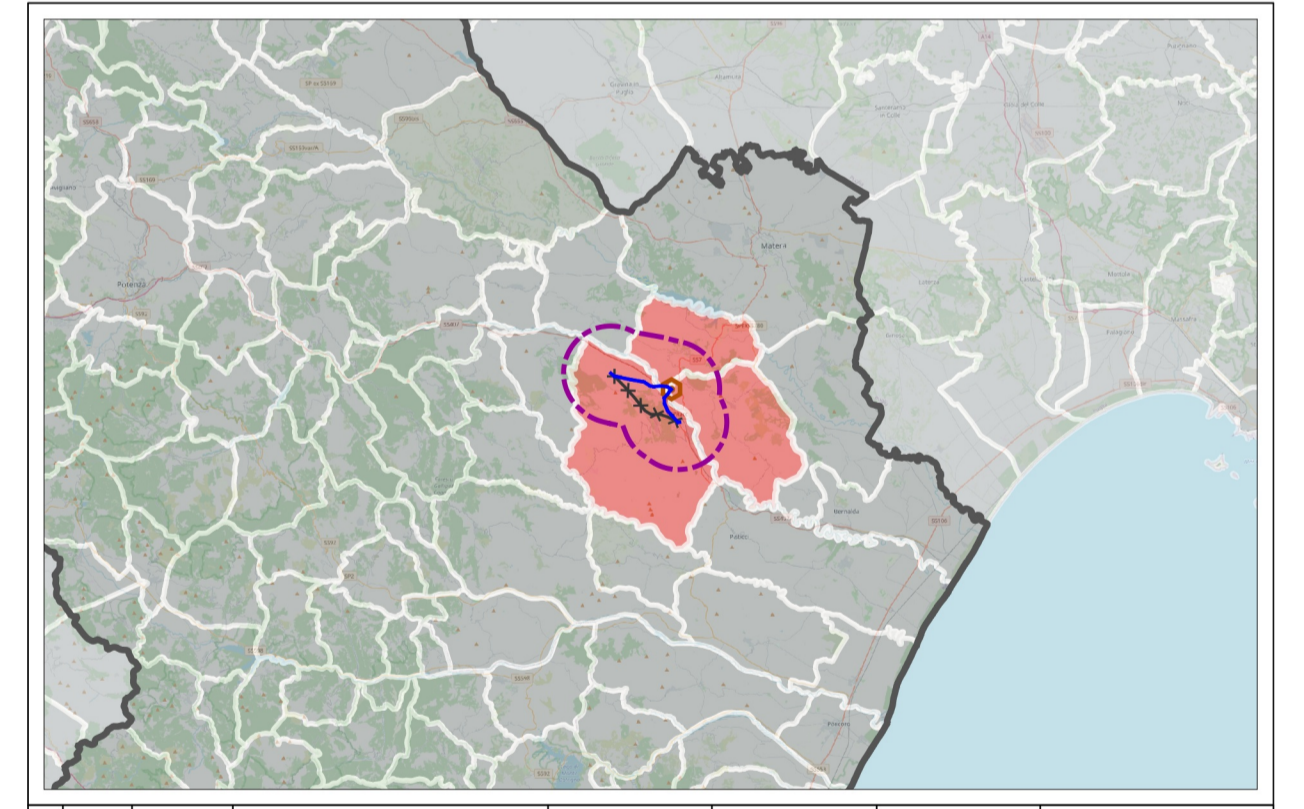
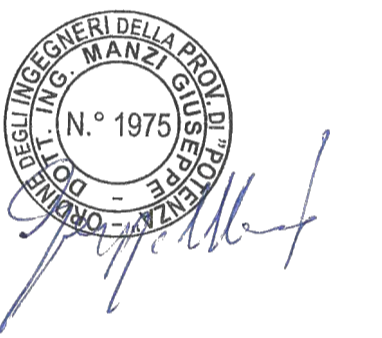


OPERE DI CONNESSIONE

- Sostegni di elettrodotto aereo in progetto
 - Sostegni di elettrodotto aereo esistenti
 - Sostegni di elettrodotto aereo in demolizione
 - Elettrodotto aereo 150 kV in progetto
 - Elettrodotto aereo 150 kV esistente
 - Elettrodotto aereo 150 kV in demolizione
 - Nuova Stazione elettrica 150 kV "Pomarico"
 - Viabilità di accesso alla nuova SE
 - Sottostazione elettrica RFI oggetto di altra autorizzazione
 - Progetto RFI oggetto di altra autorizzazione
 - Limiti comunali
- Carta della Natura (ISPRA, Basilicata 2013)
- 3240 - Fiumi alpini con vegetazione riparia legnosa a Salix eleagnos
 - 44.12-Salici arbustivi ripariali mediterranei
 - 3250 - Fiumi mediterranei a flusso permanente con Glaucium fluvium
 - 24.225-Greti dei torrenti mediterranei
 - 3260/3290 - Fiumi delle pianure e montani con vegetazione del Ranunculus fluitantis e Callitriche-Batrachion / Fiumi mediterranei a flusso intermittente con il Paspalo-Agrostidion
 - 24.1-Corsi fluviali (acque correnti dei fiumi maggiori)
 - 5320 - Formazioni basse di euforie vicino alle scogliere
 - 32.217-Garighe costiere a Helichrysum
 - 6210 - Formazioni erbose secche seminaturali e facies coperte da cespugli su substrato calcareo (Festuco-Brometalia)
 - 34.326-Praterie mesiche del piano collinare
 - 6220 - Percorsi substepici di graminacee e piante annue dei Thero-Brachypodietae
 - 34.5-Praterie aride mediterranee
 - 34.6-Steppe di alte erbe mediterranee
 - 91AA - Boschi orientali di Quercia bianca
 - 41.737B-Boschi submediterranei orientali di quercia bianca dell'Italia meridionale
 - 92A0/3280 - Foreste a galleria di Salix alba e Populus alba / Fiumi mediterranei a flusso permanente con vegetazione dell'alleanza Paspalo-Agrostidion e con filari ripari di Salix e Populus Alba
 - 44.14-Boschi ripariali mediterranei di salici
 - 44.61-Boschi ripariali a pioppi
 - 92D0 - Gallerie e fortetti ripari meridionali (Nerio-Tamaricetea e Securinegion tinctoriae)
 - 44.81-Boscaglie ripariali a tamerici, oleandri e agnoscisti
 - 9340 - Foreste di Quercus ilex e Quercus rotundifolia
 - 45.31A-Lecceite sud-italiane e siciliane
 - 9540 - Pinete mediterranee di pini mesogei endemici
 - 42.84-Pinete a pino d'Aleppo
- Base CTR 1:25000



ESTERNO	N.	DATA	DESCRIZIONE	ELABORATO	VERIFICATO	APPROVATO
00	13/10/2023	Prima Emissione		Monica Corò	Luigi Zuccherò	Giuseppe Manzi

REVISIONI	N.	DATA	DESCRIZIONE	ESAMINATO	ACCETTATO
00	13/10/2023	Prima emissione		A. Viaggio	A. Serrapica

NUMERO E DATA ORDINE: PER ACCETTAZIONE PER INFORMAZIONE

MOTIVO DELL'INVIO: PER ACCETTAZIONE PER INFORMAZIONE

CODIFICA ELABORATO		
DGFR22041B3003435		
TITOLO ELABORATO		TIPOLOGIA ELABORATO
Opere sulla RTN a 150 kV per la connessione della Sottostazione Elettrica RFI di Ferrandina		CARTOGRAFIA
Screening di Incidenza Ambientale		PROGETTO
Carta degli Habitat		TE-FR-22-041

NOME DEL FILE	SCALA CAD	FORMATO	SCALA	FOGLIO
DGFR22041B3003435_Carta degli Habitat.pdf	1 unità = 1 m	A1	1:30000	1 / 1

Questo documento contiene informazioni di proprietà Terna Rete Italia S.p.A. e deve essere utilizzato esclusivamente dal destinatario in relazione alle finalità per le quali è stato ricevuto. È vietata qualsiasi forma di riproduzione o di divulgazione senza l'esplicito consenso di Terna Rete Italia S.p.A. This document contains information proprietary to Terna Rete Italia S.p.A. and it will have to be used exclusively for the purposes for which it has been furnished. Whichever shape of spreading or reproduction without the written permission of Terna Rete Italia S.p.A. is prohibi.