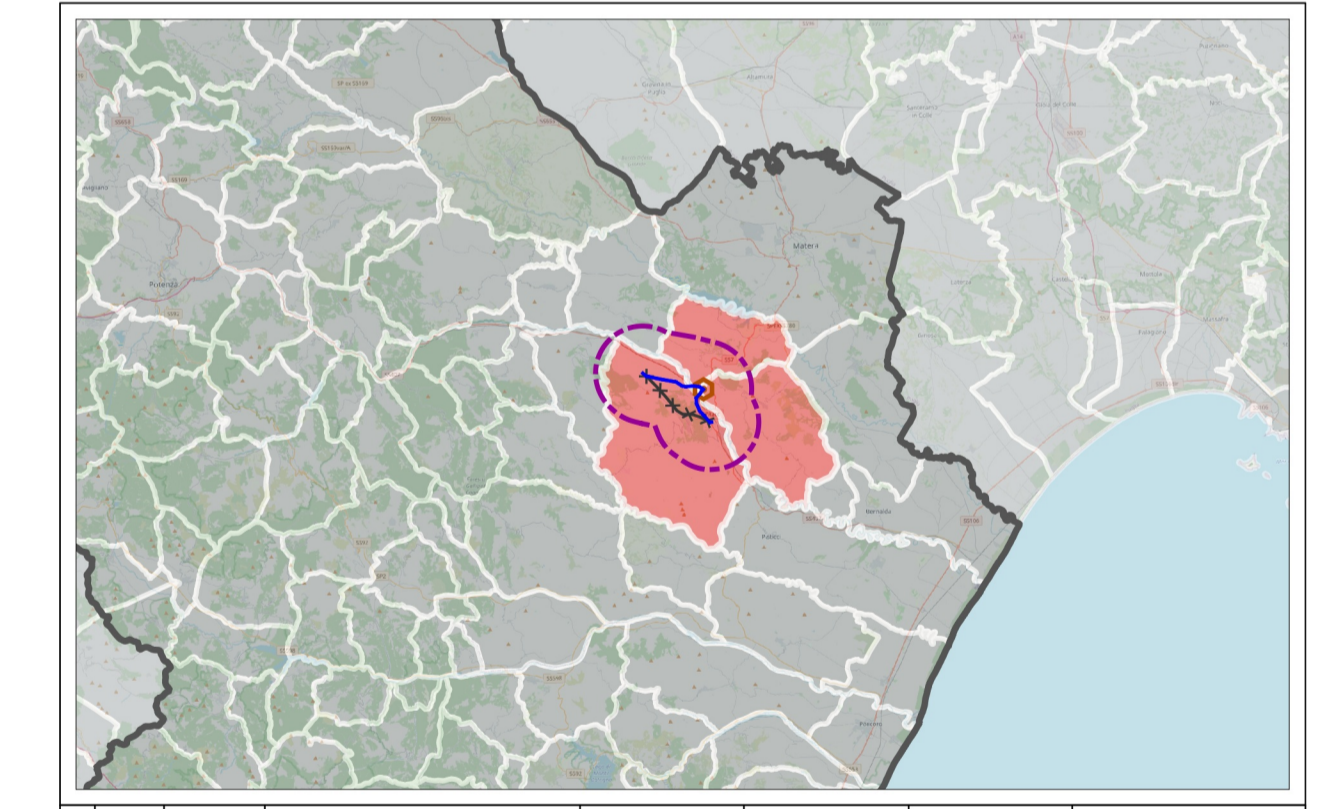




OPERE DI CONNESSIONE

- Sostegni di elettrodotto aereo in progetto
- Sostegni di elettrodotto aereo esistenti
- Sostegni di elettrodotto aereo in demolizione
- Elettrodotto aereo 150 kV in progetto
- Elettrodotto aereo 150 kV esistente
- Elettrodotto aereo 150 kV in demolizione
- Nuova Stazione elettrica 150 kV "Pomarico"
- Viabilità di accesso alla nuova SE
- Sottostazione elettrica RFI oggetto di altra autorizzazione
- Progetto RFI oggetto di altra autorizzazione
- Limiti comunali

Base
Ortofoto



ESTERNO							
N.	DATA	DESCRIZIONE	ELABORATO	VERIFICATO	APPROVATO	F4 INGEGNERIA	
00	13/10/2023	Prima Emissione	Monica Corò	Luigi Zuccherò	Giuseppe Manzi		

REVISIONI							
N.	DATA	DESCRIZIONE	ESAMINATO	ACCETTATO			
00	13/10/2023	Prima emissione	A. Viaggio	A. Semprici			

NUMERO E DATA ORDINE:		<input checked="" type="checkbox"/> PER ACCETTAZIONE <input type="checkbox"/> PER INFORMAZIONE	
MOTIVO DELL'INVIO:			
CODIFICA ELABORATO			
DGFR22041B3003982		TERNI GROUP	
TITOLO ELABORATO		TIPOLOGIA ELABORATO	
Opere sulla RTN a 150 kV per la connessione della Sottostazione Elettrica RFI di Ferrandina		CARTOGRAFIA	
Screening di Incidenza Ambientale		PROGETTO	
Corografia di progetto - Ortofoto		TE-FR-22-041	

NOME DEL FILE	SCALA CAD	FORMATO	SCALA	FOGLIO
DGFR22041B3003982_Corografia di progetto - Ortofoto.pdf	1 unità = 1 m	A1	1:15000	1 / 1

Questo documento contiene informazioni di proprietà Terna Rete Italia S.p.A. e deve essere utilizzato esclusivamente dal destinatario in relazione alle finalità per le quali è stato ricevuto. È vietata qualsiasi forma di riproduzione o di divulgazione senza l'esplicito consenso di Terna Rete Italia S.p.A.
This document contains information proprietary to Terna Rete Italia S.p.A. and it will have to be used exclusively for the purposes for which it has been furnished. Whichever shape of spreading or reproduction without the written permission of Terna Rete Italia S.p.A. is prohibiit.