



F4 Ingegneria srl
Via Di Giura - Centro Direzionale, 85100 Potenza (PZ)
Tel: +39 0971 1944797 - www.f4ingegneria.it

DOCUMENTAZIONE FOTOGRAFICA

Opere sulla RTN a 150 kV per la connessione della Sottostazione Elettrica RFI di Ferrandina



REVISIONI	N.	DATA	DESCRIZIONE	ESAMINATO	ACCETTATO
	00	13/10/2023	Prima emissione	A. Visaggio SVP-SA-CS	A. Serrapica SVP-SA-CS

NUMERO E DATA ORDINE:

MOTIVO DELL'INVIO:



PER ACCETTAZIONE



PER INFORMAZIONE



CODIFICA ELABORATO

RGFR22041B3003649



Questo documento contiene informazioni di proprietà Terna Rete Italia S.p.A. e deve essere utilizzato esclusivamente dal destinatario in relazione alle finalità per le quali è stato ricevuto. È vietata qualsiasi forma di riproduzione o di divulgazione senza l'esplicito consenso di Terna Rete Italia S.p.A.

This document contains information proprietary to Terna Rete Italia S.p.A. and it will have to be used exclusively for the purposes for which it has been furnished. Whichever shape of spreading or reproduction without the written permission of Terna Rete Italia S.p.A. is prohibiit.

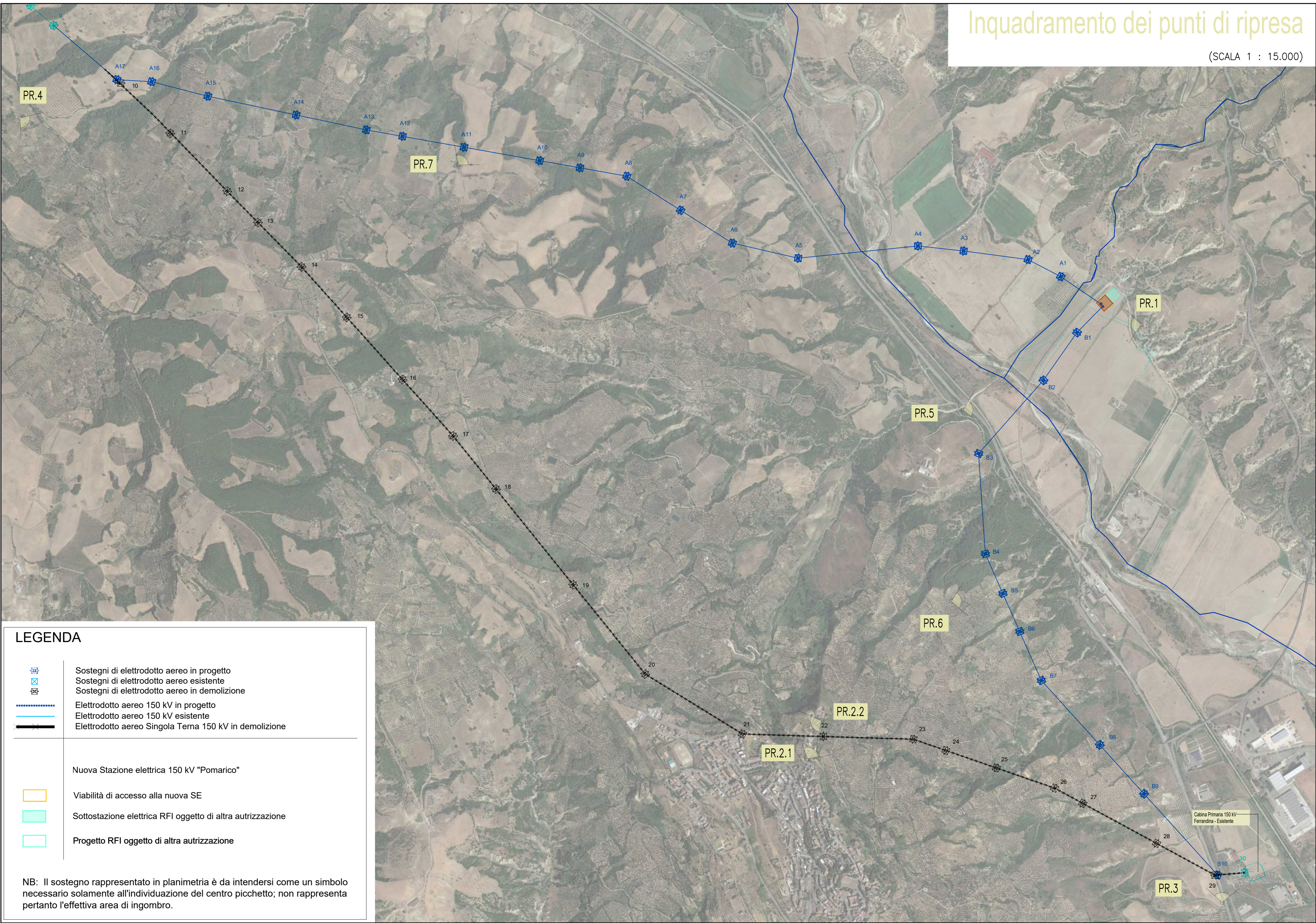
 <p>T E R N A G R O U P</p>	<p>DOCUMENTAZIONE FOTOGRAFICA</p> <p><i>Opere sulla RTN a 150 kV per la connessione della Sottostazione Elettrica RFI di Ferrandina</i></p>	<p>F4 Ingegneria Srl</p> 
<p>Codifica Elaborato Terna: < RGFR22041B3003649 ></p> <p style="text-align: right;">Rev.00</p>	<p>Codifica Elaborato <Fornitore>: <-></p> <p style="text-align: right;">Rev.00</p>	

Sommarrio

1	Stazione fotografica 1	3
2	Stazione fotografica 2	5
3	Stazione fotografica 3	7
4	Stazione fotografica 4	8
5	Stazione fotografica 5	10
6	Stazione fotografica 6	12
7	Stazione fotografica 7	13

Inquadramento dei punti di ripresa

(SCALA 1 : 15.000)



LEGENDA

- Sostegni di elettrodotto aereo in progetto
- Sostegni di elettrodotto aereo esistente
- Sostegni di elettrodotto aereo in demolizione
- Elettrodotto aereo 150 kV in progetto
- Elettrodotto aereo 150 kV esistente
- Elettrodotto aereo Singola Terna 150 kV in demolizione

- Nuova Stazione elettrica 150 kV "Pomarico"
- Viabilità di accesso alla nuova SE
- Sottostazione elettrica RFI oggetto di altra autorizzazione
- Progetto RFI oggetto di altra autorizzazione

NB: Il sostegno rappresentato in planimetria è da intendersi come un simbolo necessario solamente all'individuazione del centro picchetto; non rappresenta pertanto l'effettiva area di ingombro.



Codifica Elaborato Terna:

< RGFR22041B3003649 >

Rev.00

Codifica Elaborato <Fornitore>:

<->

Rev.00

1 Stazione fotografica 1



Figura 1_Planimetria dell'area di interesse con ubicazione delle stazioni fotografiche e angolo di visuale



Foto 1.1



Codifica Elaborato Terna:

< RGFR22041B3003649 >

Rev.00

Codifica Elaborato <Fornitore>:

<->

Rev.00



Foto 1.2



Foto 1.3

 <p>Terna Rete Italia T E R N A G R O U P</p>	<p align="center">DOCUMENTAZIONE FOTOGRAFICA</p> <p align="center"><i>Opere sulla RTN a 150 kV per la connessione della Sottostazione Elettrica RFI di Ferrandina</i></p>	<p align="right">F4 Ingegneria Srl</p> 
<p>Codifica Elaborato Terna: < RGFR22041B3003649 ></p> <p align="right">Rev.00</p>	<p>Codifica Elaborato <Fornitore>: <-></p> <p align="right">Rev.00</p>	

2 Stazione fotografica 2



Figura 2_Planimetria dell'area di interesse con ubicazione delle stazioni fotografiche e angolo di visuale



Foto 2.1



Codifica Elaborato Terna:

< RGFR22041B3003649 >

Rev.00


Codifica Elaborato <Fornitore>:

<->

Rev.00



Foto 2.2

 <p>Terna Rete Italia T E R N A G R O U P</p>	<p>DOCUMENTAZIONE FOTOGRAFICA</p> <p>Opere sulla RTN a 150 kV per la connessione della Sottostazione Elettrica RFI di Ferrandina</p>	<p>F4 Ingegneria Srl</p> 
<p>Codifica Elaborato Terna: < RGFR22041B3003649 ></p> <p style="text-align: right;">Rev.00</p>	<p>Codifica Elaborato <Fornitore>: <-></p> <p style="text-align: right;">Rev.00</p>	

3 Stazione fotografica 3



Figura 3_Planimetria dell'area di interesse con ubicazione delle stazioni fotografiche e angolo di visuale



Foto 3.1

 <p>TERNA GROUP</p>	<p>DOCUMENTAZIONE FOTOGRAFICA</p> <p>Opere sulla RTN a 150 kV per la connessione della Sottostazione Elettrica RFI di Ferrandina</p>	<p>F4 Ingegneria Srl</p> 
<p>Codifica Elaborato Terna: < RGFR22041B3003649 ></p> <p style="text-align: right;">Rev.00</p>	<p>Codifica Elaborato <Fornitore>: <-></p> <p style="text-align: right;">Rev.00</p>	

4 Stazione fotografica 4



Figura 4_Planimetria dell'area di interesse con ubicazione delle stazioni fotografiche e angolo di visuale



Foto 4.1



Codifica Elaborato Terna:

< RGFR22041B3003649 >

Rev.00



Codifica Elaborato <Fornitore>:

<->

Rev.00



Foto 4.2

 <p>TERNA GROUP</p>	<p>DOCUMENTAZIONE FOTOGRAFICA</p> <p>Opere sulla RTN a 150 kV per la connessione della Sottostazione Elettrica RFI di Ferrandina</p>	<p>F4 Ingegneria Srl</p> 
<p>Codifica Elaborato Terna: < RGFR22041B3003649 ></p> <p style="text-align: right;">Rev.00</p>	<p>Codifica Elaborato <Fornitore>: <-></p> <p style="text-align: right;">Rev.00</p>	

5 Stazione fotografica 5



Figura 5_Planimetria dell'area di interesse con ubicazione delle stazioni fotografiche e angolo di visuale



Foto 5.1



Codifica Elaborato Terna:

< RGFR22041B3003649 >

Rev.00

Codifica Elaborato <Fornitore>:

<->

Rev.00



Foto 5.2



Codifica Elaborato Terna:

< RGFR22041B3003649 >

Rev.00

Codifica Elaborato <Fornitore>:

<->

Rev.00

6 Stazione fotografica 6



Figura 6_Planimetria dell'area di interesse con ubicazione delle stazioni fotografiche e angolo di visuale



Foto 6.1

 <p>Terna Rete Italia T E R N A G R O U P</p>	<p align="center">DOCUMENTAZIONE FOTOGRAFICA</p> <p align="center">Opere sulla RTN a 150 kV per la connessione della Sottostazione Elettrica RFI di Ferrandina</p>	<p align="right">F4 Ingegneria Srl</p> 
<p>Codifica Elaborato Terna: < RGFR22041B3003649 ></p>	<p>Codifica Elaborato <Fornitore>: <-></p>	
<p>Rev.00</p>	<p>Rev.00</p>	

7 Stazione fotografica 7



Figura 7_Planimetria dell'area di interesse con ubicazione delle stazioni fotografiche e angolo di visuale



Foto 7.1