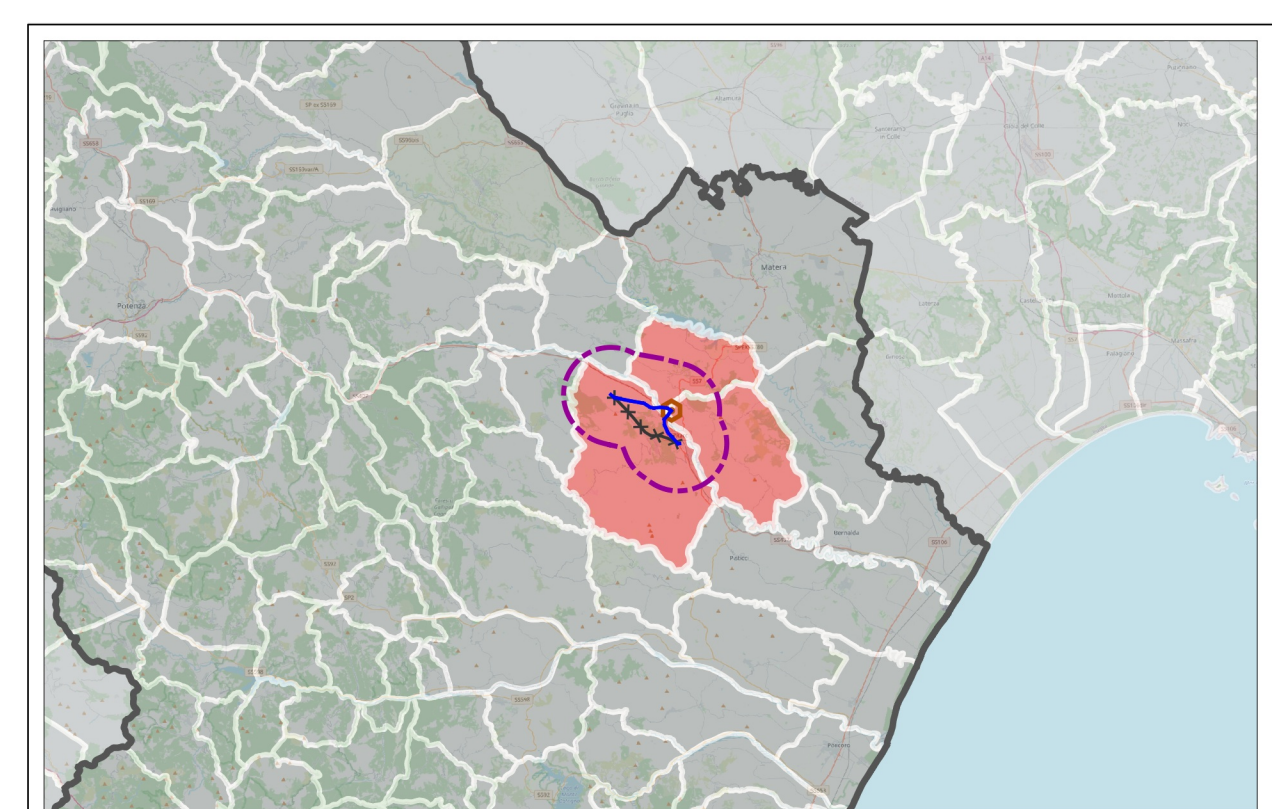


- OPERE DI CONNESSIONE**
- Sostegni di elettrodotto aereo in progetto
 - Sostegni di elettrodotto aereo esistenti
 - Sostegni di elettrodotto aereo in demolizione
 - Elettrodotto aereo 150 kV in progetto
 - Elettrodotto aereo 150 kV esistente
 - ✂ Elettrodotto aereo 150 kV in demolizione
 - Nuova Stazione elettrica 150 kV "Pomarico"
 - Viabilità di accesso alla nuova SE
 - Sottostazione elettrica RFI oggetto di altra autorizzazione
 - Progetto RFI oggetto di altra autorizzazione
 - Limiti comunali
 - Contesti di Paesaggio (CLC, 2018)
 - Antropico
 - Agrario
 - Naturale

Base
 Modello ombreggiato da DTM
 ■ 1
 □ 255



ESTERNO			F4 INGEGNERIA		
N.	DATA	DESCRIZIONE	ELABORATO	VERIFICATO	APPROVATO
00	13/10/2023	Prima Emissione	Monica Corò	Luigi Zuccheri	Giuseppe Manzi

REVISIONI		
N.	DATA	DESCRIZIONE
00	13/10/2023	Prima emissione

NUMERO E DATA ORDINE: PER ACCETTAZIONE PER INFORMAZIONE

CODIFICA ELABORATO		
DGFR22041B3002658		
TITOLO ELABORATO		
Opere sulla RTN a 150 kV per la connessione della Sottostazione Elettrica RFI di Ferrandina		CARTOGRAFIA
Relazione Paesaggistica		PROGETTO
Carta dei contesti di paesaggio		TE-FR-22-041

NOME DEL FILE	SCALA CAD	FORMATO	SCALA	FOGLIO
DGFR22041B3002658_Carta dei contesti di paesaggio.pdf	1 unità = 1 m	A1	1:15000	1 / 1

Questo documento contiene informazioni proprietarie di Terna Rete Italia S.p.A. e deve essere utilizzato esclusivamente dal destinatario in relazione alle finalità per le quali è stato ricevuto. È vietata qualsiasi forma di riproduzione o di divulgazione senza l'esplicito consenso di Terna Rete Italia S.p.A.
 This document contains information proprietary to Terna Rete Italia S.p.A. and it will have to be used exclusively for the purposes for which it has been furnished. Whichever shape of spreading or reproduction without the written permission of Terna Rete Italia S.p.A. is prohibited.