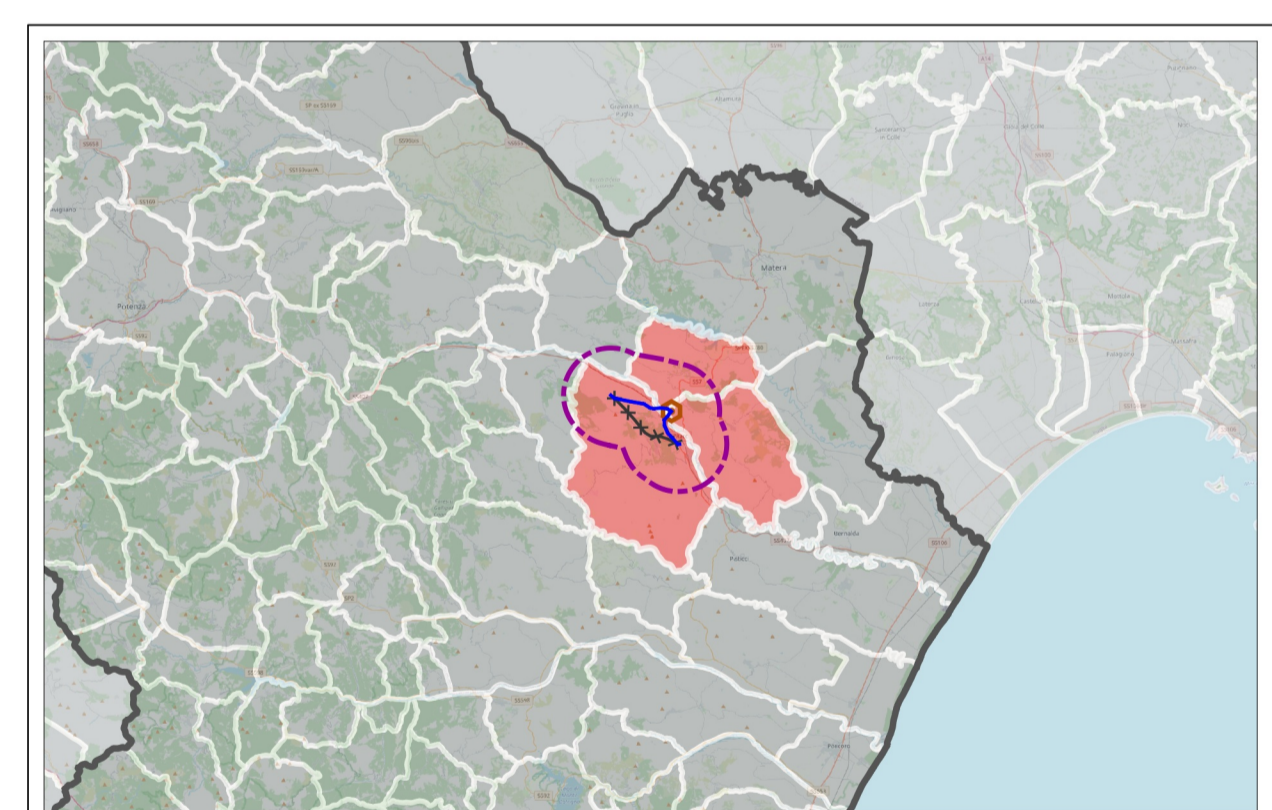


- OPERE DI CONNESSIONE**
- Sostegni di elettrodotto aereo in progetto
  - Sostegni di elettrodotto aereo esistenti
  - Sostegni di elettrodotto aereo in demolizione
  - Elettrodotto aereo 150 kV in progetto
  - Elettrodotto aereo 150 kV esistente
  - Elettrodotto aereo 150 kV in demolizione
  - Nuova Stazione elettrica 150 kV "Pomarico"
  - Viabilità di accesso alla nuova SE
  - Sottostazione elettrica RFI oggetto di altra autorizzazione
  - Progetto RFI oggetto di altra autorizzazione
  - Limiti comunali
- Base CTR 1:25000



ESTERNO		MOTIVAZIONE		AUTORIZZAZIONE		F4 INGEGNERIA
N.	DATA	DESCRIZIONE	ELABORATO	VERIFICATO	APPROVATO	
00	13/10/2023	Prima Emissione	Monica Corò	Luigi Zuccherò	Giuseppe Marzi	

REVISIONI		MOTIVAZIONE		AUTORIZZAZIONE	
N.	DATA	DESCRIZIONE	ESAMINATO	ACCETTATO	
00	13/10/2023	Prima emissione	A. Viaggio	A. Simponia	

NUMERO E DATA ORDINE: \_\_\_\_\_  
 MOTIVO DELL'INVIO:  PER ACCETTAZIONE  PER INFORMAZIONE

CODIFICA ELABORATO		
DGFR22041B3003215		
TITOLO ELABORATO		TIPOLOGIA ELABORATO
Opere sulla RTN a 150 kV per la connessione della Sottostazione Elettrica RFI di Ferrandina		CARTOGRAFIA
Relazione Paesaggistica		PROGETTO
Corografia di progetto - CTR		TE-FR-22-041

NOME DEL FILE	SCALA CAD	FORMATO	SCALA	FOGLIO
DGFR22041B3003215_Corografia di progetto - CTR.pdf	1 unità = 1 m	A1	1:15000	1 / 1

Questo documento contiene informazioni di proprietà Terna Rete Italia S.p.A. e deve essere utilizzato esclusivamente dal destinatario in relazione alle finalità per le quali è stato ricevuto. È vietata qualsiasi forma di riproduzione o di divulgazione senza l'esplicito consenso di Terna Rete Italia S.p.A.  
 This document contains information proprietary to Terna Rete Italia S.p.A. and it will have to be used exclusively for the purposes for which it has been furnished. Whichever shape of spreading or reproduction without the written permission of Terna Rete Italia S.p.A. is prohibit.