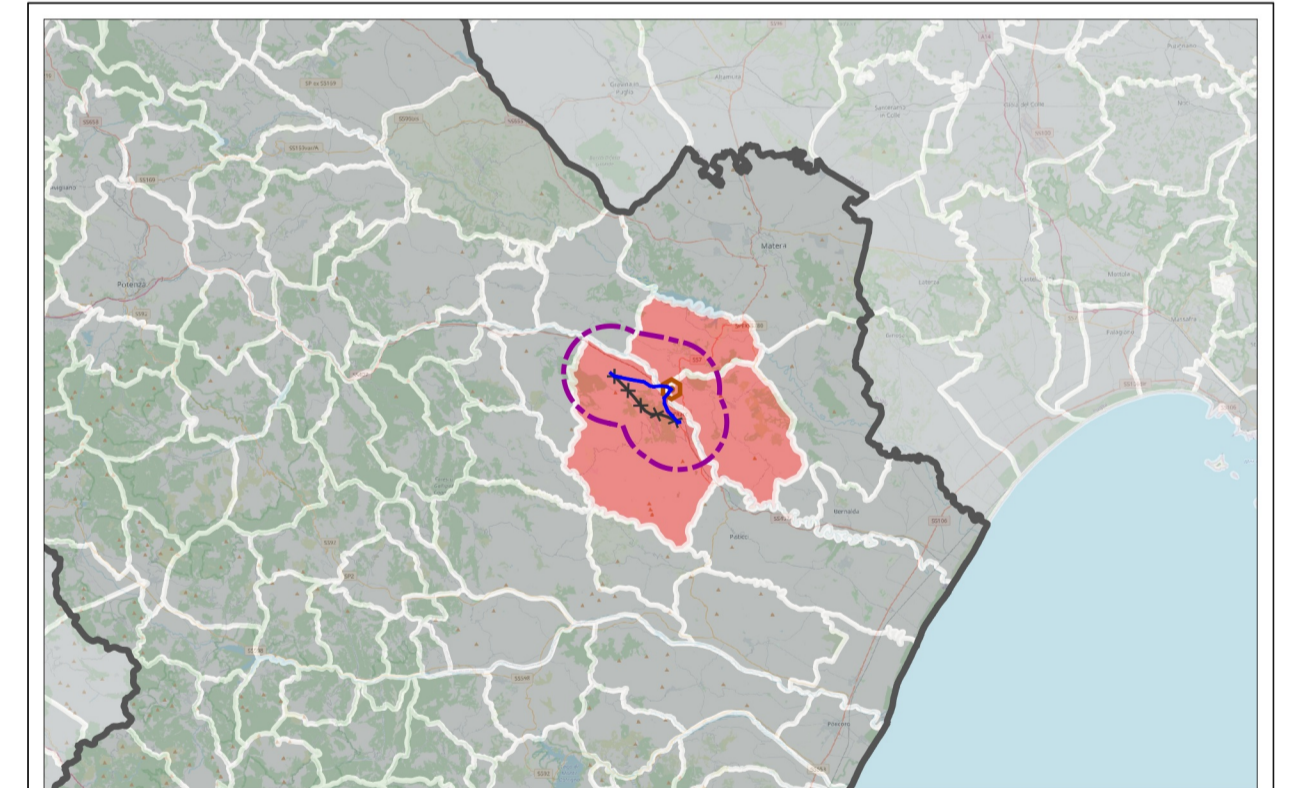


- OPERE DI CONNESSIONE**
- Sostegni di elettrodotto aereo in progetto
 - Sostegni di elettrodotto aereo esistenti
 - Elettrodotto aereo 150 kV in progetto
 - Elettrodotto aereo 150 kV esistente
 - Buffer 5 km
 - Limiti comunali
- Analisi di intervisibilità teorica Opera 2**
- VI=0 - Visibilità nulla (0 sostegni visibili)
 - VI=1 - Visibilità bassa (1-7 sostegni visibili)
 - VI=2 - Visibilità media (8-19 sostegni visibili)
 - VI=3 - Visibilità alta (20-28 sostegni visibili)
 - VI=4 - Visibilità totale (29 sostegni visibili)
- Base CTR 1:25000



ESTERNO					
N.	00	13/10/2023	Prima Emissione	Monica Corò	Luigi Zuccherò
DESCRIZIONE				ELABORATO	VERIFICATO
				APPROVATO	GIUSEPPE MARZI

REVISIONI					
N.	00	13/10/2023	Prima emissione	A. Viaggio	A. Semplice
DESCRIZIONE				ESAMINATO	ACCETTATO

NUMERO E DATA ORDINE: PER ACCETTAZIONE PER INFORMAZIONE

MOTIVO DELL'INVIO: PER ACCETTAZIONE PER INFORMAZIONE

CODIFICA ELABORATO		Terna Rete Italia	
DGFR22041B3003537		TERNA GROUP	
TITOLO ELABORATO		TIPOLOGIA ELABORATO	
Opere sulla RTN a 150 kV per la connessione della Sottostazione Elettrica RFI di Ferrandina		CARTOGRAFIA	
Relazione Paesaggistica		PROGETTO	
Carta dell'intervisibilità' opera 2 - Raccordi aerei		TE-FR-22-041	

NOME DEL FILE	SCALA CAD	FORMATO	SCALA	FOGLIO
DGFR22041B3003537_Carta dell'intervisibilità' opera 2 - Raccordi aerei.pdf	1 unità = 1 m	A1	1:30000	1/1

Questo documento contiene informazioni di proprietà Terna Rete Italia S.p.A. e deve essere utilizzato esclusivamente dal destinatario in relazione alle finalità per le quali è stato ricevuto. È vietata qualsiasi forma di riproduzione o di divulgazione senza l'esplicito consenso di Terna Rete Italia S.p.A. This document contains information proprietary to Terna Rete Italia S.p.A. and it will have to be used exclusively for the purposes for which it has been furnished. Whichever shape of spreading or reproduction without the written permission of Terna Rete Italia S.p.A. is prohibi.