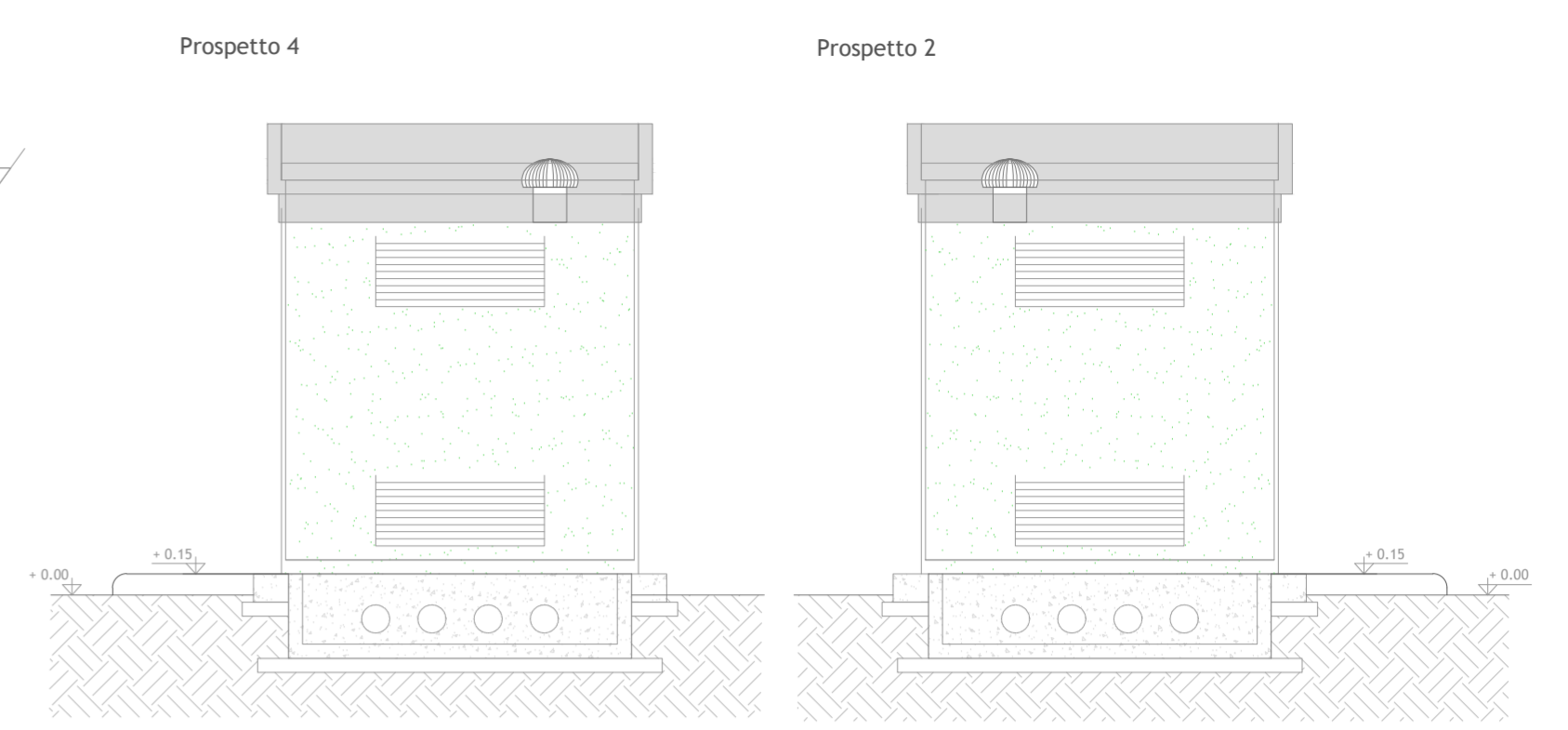
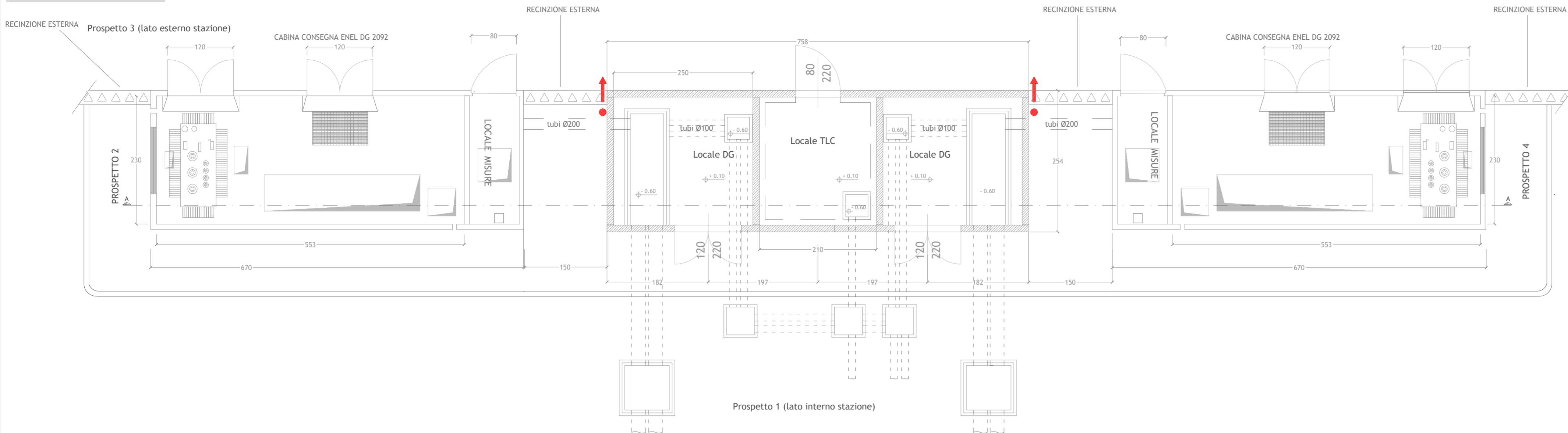


PLANIMETRIA, PROSPETTI E SEZIONI  
scala 1:50



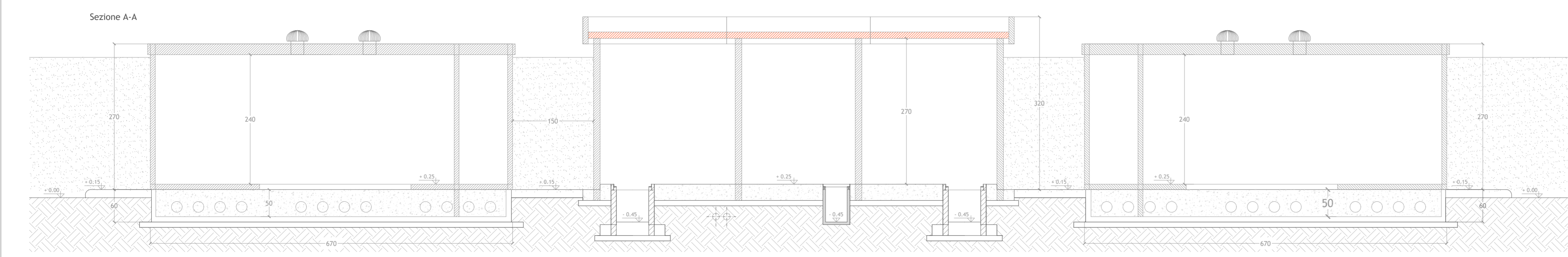
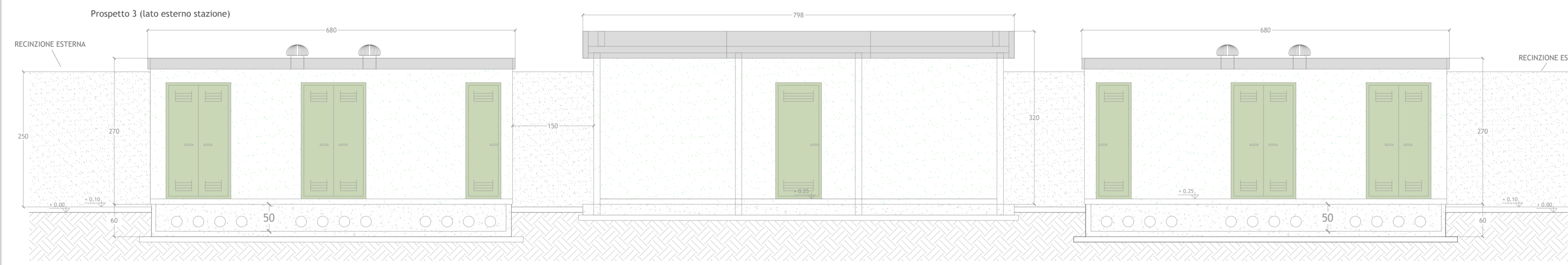
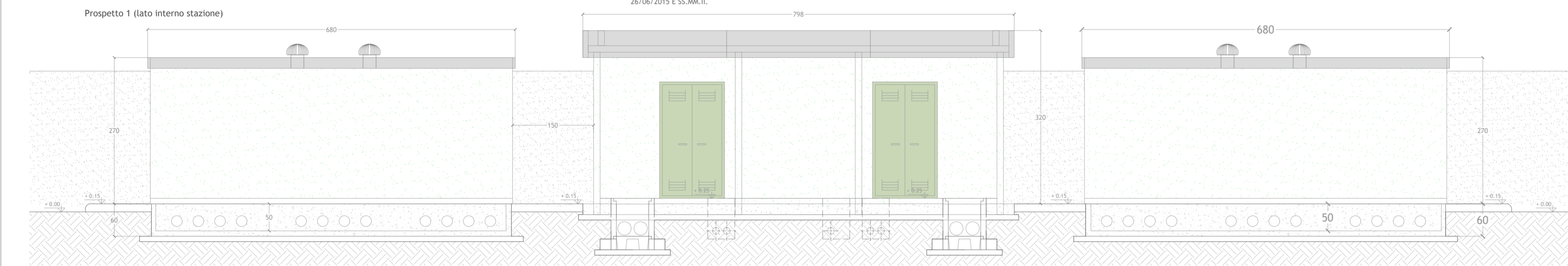
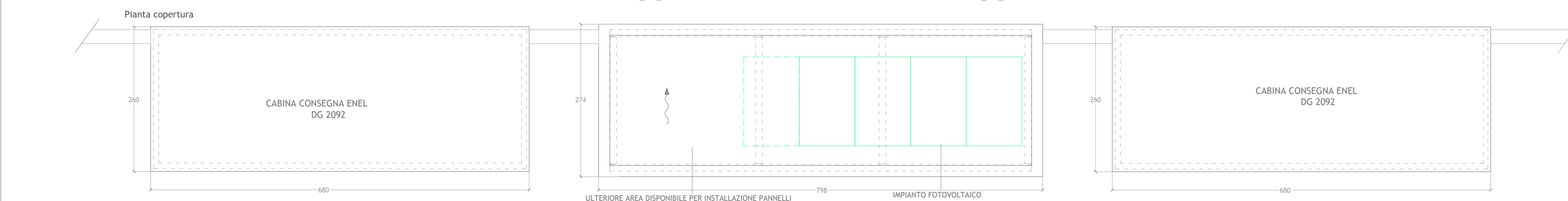
**NOTE GENERALI**

La posizione dei pannelli è indicativa ed andrà confermata in sede di progetto esecutivo. Il numero esatto di pannelli fotovoltaici e la relativa potenza verranno stabiliti in sede di progettazione esecutiva.  
Le quote in tavola sono espresse in cm.

Nota: L'eventuale integrazione con i pannelli fotovoltaici rappresentati con un tratteggio dovrà essere valutata in fase di progettazione esecutiva al fine di massimizzare la producibilità dell'impianto fotovoltaico in relazione a fattori ambientali sito-specifici.

**LEGENDA**

	PANNELLO PREFABBRICATO DI COPERTURA IN CLS SPESSORE 12 CM REI 120 FINITURA ESTERNA GRIGIA LISCIA FONDO CASSERO METALLICO
	PANNELLO PREFABBRICATO DI COPERTURA IN CLS SPESSORE 12 CM REI 120 FINITURA ESTERNA IN GRANIGLIA BOCCIARDATO
	SCARICHI ACQUE PIOVANE
	QUOTE SUI PROSPETTI
	QUOTE IN PIANTA
	PANNELLO FOTOVOLTAICO DI SILICIO MONOCRISTALLINO, SEMI INTEGRATO NELLA COPERTURA. DIMENSIONI INDICATIVE 160X110X5 CM.



Sul presente elaborato sussiste il DIRITTO DI PROPRIETA'. Qualsiasi utilizzo non preventivamente autorizzato sarà perseguito ai sensi della normativa vigente.

Rev.	Data	Descrizione revisione	Redatto	Controllato	Approvato
00	13.10.2023	Emissione	A. CATALDO	D. LO RUSSO	M. LO RUSSO

Scala: 1:50  
Formato Stampa: 571 X 820  
Foglio: 1 di 1  
Commissa: 232012  
Fase: D  
Tipo doc: D  
Prog. doc: 011100  
Rev: 00

Progettazione: **PROGETTO ENERGIA S.R.L.**  
Via Carlo, 202 - 63031 - Ascoli Piceno (AP)  
Tel. +39 085 8915713  
www.progettoenergia.biz - info@progettoenergia.biz  
SERVIZI DI INGEGNERIA INTEGRATI

Progettista: **MASSIMO LO RUSSO**  
INGEGNERE  
PROFESSIONALE  
CON N. 1555  
L. 11/08/2008

REVISIONI	N.	DATA	DESCRIZIONE	ESAMINATO	ACCETTATO
00	13.10.2023	PRIMA EMISSIONE		G. Savica - S. Casa GPI-SVP-PRA-PAS M. Tighe - E. Montecarcho GPI-SVP-PAP-PP	L. Simeone GPI-SVP-PRA

NUMERO E DATA ORDINE: 3000089394 del 26.04.2023

MOTIVO DELL'INVIO:  PER ACCETTAZIONE  PER INFORMAZIONE

CODIFICA ELABORATO: **DGFR22041B2799439**

TITOLO ELABORATO: **Opere sulla RTN a 150 kV per la connessione della Sottostazione Elettrica RFI di Ferrandina**

TIPOLOGIA ELABORATO: **Disegno**

Opera 1: Stazione elettrica 150 kV "Pomarico"  
Planimetria, Prospetti e sezioni Edificio MT

TEFR22041

NOME DEL FILE	SCALA CAD	FORMATO	SCALA	FOGLIO
DGFR22041B2799439_00.dwg	1 unità = m	571 X 820	1:50	1/1

Questo documento contiene informazioni di proprietà Terna Rete Italia S.p.A. e deve essere utilizzato esclusivamente dal destinatario in relazione alle finalità per le quali è stato ricevuto. E' vietata qualsiasi forma di riproduzione o di divulgazione senza l'esplicito consenso di Terna Rete Italia S.p.A.  
This document contains information proprietary to Terna Rete Italia S.p.A. and it will have to be used exclusively for the purposes for which it has been furnished. Whichever shape of spreading or reproduction without the written permission of Terna Rete Italia S.p.A. is prohibi.