

POLITICHE DEL WELFARE

salubrità: deflusso naturale delle acque

- vora
- dolina
- rete idrografica superficiale

salubrità: pericolosità rispetto agli allagamenti

- pericolosità molto alta

salubrità: fasce di salvaguardia

- dalla costa verso l'interno:
 - zona di salvaguardia
 - zona di ricarica
 - zona di approvvigionamento

salubrità: infrastrutture ambientali

- impianto di depurazione comunale
- impianto di depurazione aree produttive

diffusione della naturalità

naturalità esistente:

- siti direttiva habitat e direttiva uccelli
- macchia mediterranea e boschi

espansione della naturalità:

- aree protette istituite o in itinere

espansione della naturalità esistente:

- prima fase
- seconda fase

infiltrazioni di naturalità:

- versanti delle serre

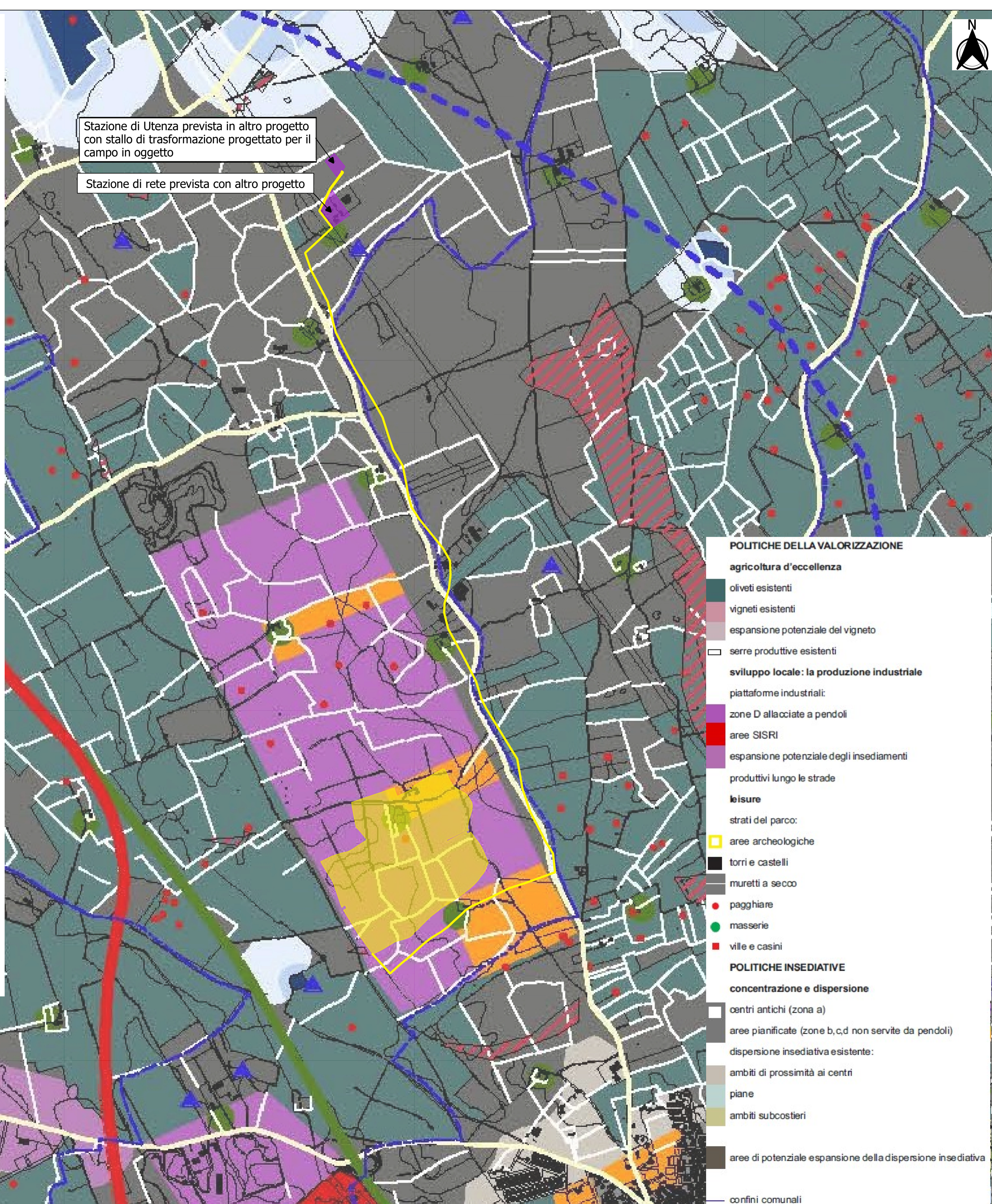
centralità: infrastrutture sociali

- attrezzature scolastiche
- servizi sanitari
- servizi generici
- parchi urbani ed extraurbani

POLITICHE DELLA MOBILITA'

infrastrutture della mobilità

- M1 tubo
- M2 pendoli industriali
- M3.1 itinerari narrativi: strada parco tra Maglie e Otranto
- M3.2 itinerari narrativi: strada parco
- M4 strada dei centri
- M5.1 itinerari narrativi: attraversamenti
- M5.2 itinerari narrativi: sentieri
- M6 spazi pedonali tutelati
- altre strade di collegamento provinciale
- ferrovia
- stazioni ferroviarie
- aeroporti
- porti e approdi



Stazione di Utenza prevista in altro progetto con stallo di trasformazione progettato per il campo in oggetto

Stazione di rete prevista con altro progetto

POLITICHE DELLA VALORIZZAZIONE

agricoltura d'eccellenza

- oliveti esistenti
- vigneti esistenti
- espansione potenziale del vigneto
- serre produttive esistenti

sviluppo locale: la produzione industriale

- piattaforme industriali:
 - zone D allacciate a pendoli
 - aree SISRI
 - espansione potenziale degli insediamenti
 - produttivi lungo le strade

leisure

strati del parco:

- aree archeologiche
- torri e castelli
- muretti a secco
- paggiare
- masserie
- vile e casini

POLITICHE INSEDIATIVE

concentrazione e dispersione

- centri antichi (zona a)
- aree pianificate (zone b, c, d non servite da pendoli)
- dispersione insediativa esistente:
 - ambiti di prossimità ai centri
 - piane
 - ambiti subcostieri
- aree di potenziale espansione della dispersione insediativa

— confini comunali

Legenda

- Cavidotto di progetto
- Area impianto fotovoltaico di progetto
- Stazione prevista con altro progetto
- Limiti comunali

Scala 1:10.000

0 100 200 m



61_Lecce - Realizzazione di impianto di produzione di energia elettrica da fonte rinnovabile fotovoltaica e delle relative opere di connessione alla Rete di Trasmissione Nazionale, da ubicarsi in agro di Lecce (LE)

Potenza nominale DC 30,44 MW e potenza nominale AC 30,58 MW



PROGETTO DI FATTIBILITA' TECNICO ECONOMICA

(ai sensi dell'art. 41 del D. Lgs. 36/2023)

PROGETTISTA:

ARKE
Ingegneria s.r.l.
Via Imposimone Tolano n.4 - 70124 Bari

Ing. Alberto Ferruccio PICCINI
Ordine degli Ingegneri della Provincia di Bari n.7288

Ing. Giovanni VITONE
Ordine degli Ingegneri della Provincia di Bari n.3313

Ing. Giocchino ANGARANO
Ordine degli Ingegneri della Provincia di Bari n.5970

Ing. Luigi FANELLI
Ordine degli Ingegneri della Provincia di Bari n.7429

COMMITTENTE:

SV03 S.R.L.
Via Duca degli Abruzzi, 58 - 73100 Lecce (LE)
Legale Rappresentante
Prof. Franco RICCIATO

Consulenza specialistica:

Ing. Nicola CONTURSI
Ordine degli Ingegneri della Provincia di Bari n.8000

Coordinamento al progetto:

PROSVETA s.r.l.
Via S. Maria n.7 - 73100 LECCE
Tel. +39 0832 96985 - Fax +39 0832 361468
Email: prosveta@prosveta.com pec: prosveta@pec.it
Direttore Tecnico
Ing. Francesco ROLLO

Codice **C.02** Elaborato Inquadramento su P.T.C.P. della Provincia di Lecce

1	Marzo - 2024	Emesso per Revisione Interna	SCALA: varie 1:10.000
0	Febbraio - 2024	Emesso per Progetto di Fattibilità Tecnico Economica	FORMATO ELABORATO Pdf
REV	DATA	NOTE	