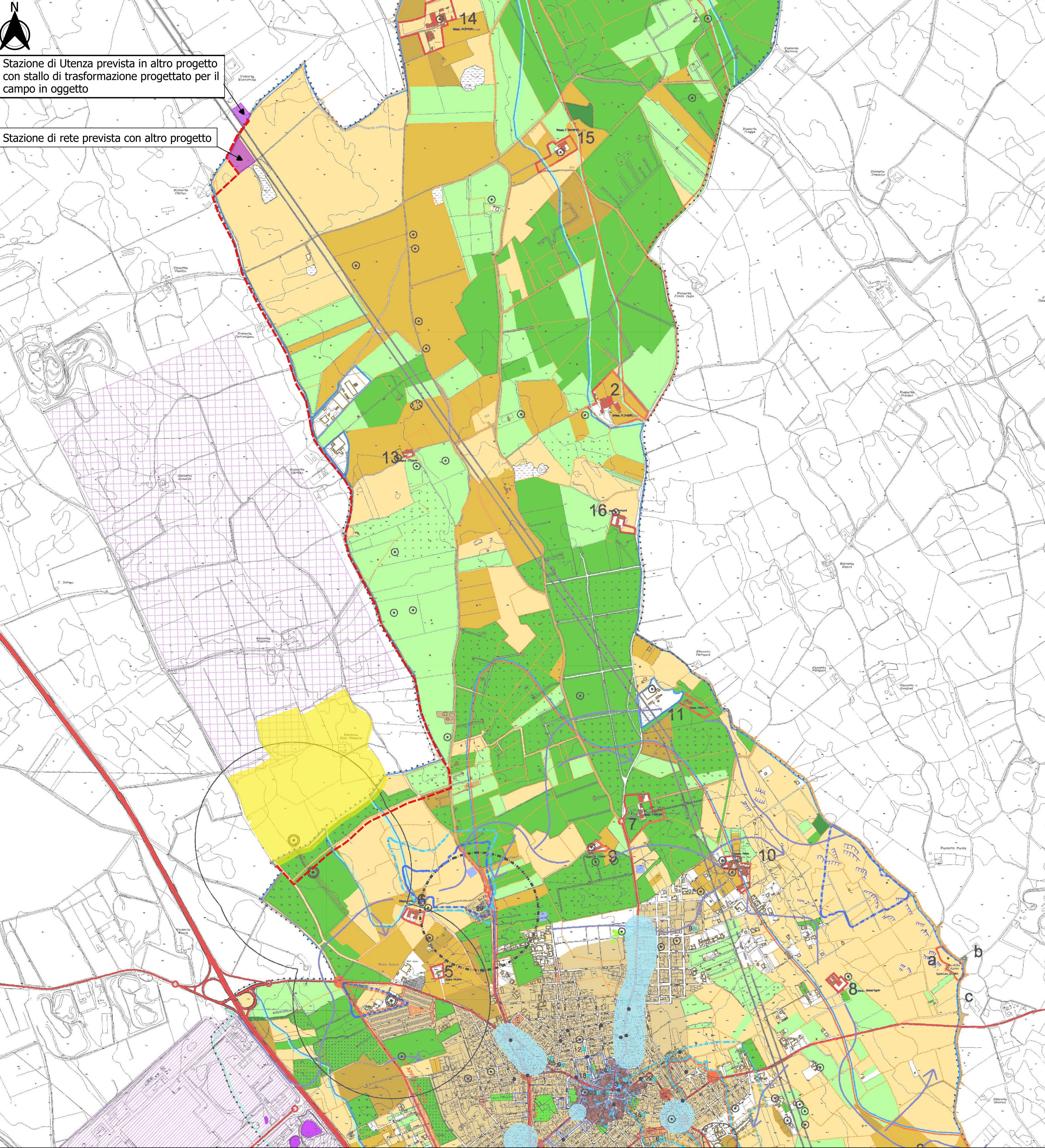




Stazione di UtENZA prevista in altro progetto con stallo di trasformazione progettato per il campo in oggetto

Stazione di rete prevista con altro progetto



Legenda

- Cavidotto di progetto
- Area impianto fotovoltaico di progetto
- Stazione prevista con altro progetto

- COMPONENTI IDRO-GEO-MORFOLOGICHE**
ELEMENTI DI VULNERABILITA'
- Falda non protetta
 - Falda mediamente protetta
 - Falda a buon grado di protezione
 - Doline
 - Piane alluvionali, conche e depressioni alluvionali
 - Linee potenziali di dislivello temporaneo
 - Oris morfologici
 - Affioramenti litoidi
 - Foci
 - Cave
 - Pozzi assorbenti per acque meteoriche
 - Pozzi artesiani ad uso irriguo e domestico
 - Pozzi di emungimento E.A.A.P.
 - Area di rispetto pozzi E.A.A.P.
- PIANO DI ASSETTO IDROGEOLOGICO**
AREE A PERICOLOSITA' IDRAULICA
- AP Aree ad Alta Pericolosità Idraulica
 - MP Aree a Media Pericolosità Idraulica
- AREE A RISCHIO**
- R4 Aree a Rischio Molto Elevato
 - R3 Aree a Rischio Elevato
- COMPONENTI AGRO-PAESISTICHE**
COPERTURA BOTANICO-VEGETAZIONALE
- "Bosco" di olivi - Oliveto di altro impianto
 - Bosco di Leccea
 - Piante isolate
 - Oliveto di nuovo impianto
 - Seminativo
 - Colture miste: oliveti sparsi, seminativo e incolto
 - Inculto
 - Oris urbani
 - Aree e giardini annessi e circostanti che rivestono carattere storico e di particolare interesse ambientale
 - Visibilità alberata
- IL SISTEMA INSEDIATIVO**
- La città storica
 - Tessuti e ambiti urbani pianificati
 - Giardini, spazi aperti, stanghi e aiuole
 - Tessuti urbani ad alta densità di attività terziarie (commerciali, artigianali, studi professionali, laboratori e altro)
 - Insediamenti spontanei nelle aree periferiche
 - Edifici di interesse storico, architettonico e ambientale
 - Insediamenti sparsi extraurbani
- BENI DIFFUSI NEL TERRITORIO AGRICOLO**
- Fabbriche e manufatti rurali di interesse storico e ambientale
 - a - Torre Loc. Draulo (vincolo architettonico)
 - b - Chiesa romanica Santa Maria D'Aurio (vincolo architettonico)
 - c - Contrada di Leccea
 - c - Edicola votiva
 - Masseria, insediamenti sparsi, di interesse storico, architettonico e ambientale
 - Fabbriche rurali di interesse storico, architettonico e ambientale
 - Muretti a secco e pagghiere
 - Percorsi ad alta valenza ambientale
- RETI, NODI E ATTREZZATURE URBANE**
- RETE DELLA MOBILITA'**
- Ferrovia e Scalo merci Surbo - Leccea
 - Linea ferroviaria e Stazione di Surbo (allo stato dismessa)
 - Strade extraurbane principali, viabilità di interesse nazionale e regionale superstrada LE-BR / superstrada di Lecce
 - Viabilità urbana primaria
 - Incroci pericolosi
- NODI**
- Piattaforma industriale
 - Area SISR (Consorzio di Sviluppo Industriale e Servizi Reali alle Imprese - comprensorio intercomunale Lecce - Surbo)
 - Ampliamento del nucleo industriale di Lecce (previsioni del P.U.C.)
 - Cave in ambito comunale
 - Stabilimento per la produzione di casei
 - Piattaforma commerciale Insediamenti Produttivi (Piano per gli Insediamenti Produttivi - PIP)
 - Penitenziario della città di Lecce
- IMPIANTI A RETE**
- Elettrodotto Lecce città / Lecce mare - potenza 150kV
 - Vasca terminale del collettore principale dell'impianto di fogna acque bianche
- ATTREZZATURE E SERVIZI ESISTENTI**
- 1 - Municipio - via Pisanelli
 - 2 - Ufficio Municipale
 - 3 - Ex Sala consolare
 - 4 - Comando Vigili Urbani - via Lecce
 - 5 - Comando Carabinieri - via Lecce
 - 6 - P.P. di S. Maria
 - 7 - Centro sociale e biblioteca comunale - via Cosma
 - 8 - Scuola materna - Zona Filare
 - 9 - Scuola materna S. Cuore - via Roma
 - 10 - Scuola materna (dispersa)
 - 11 - Scuola materna - via Lecce
 - 12 - Scuola elementare - via Pisanelli
 - 13 - Scuola media - via del Mare
 - 14 - Scuola elementare (sabbioncello) - via Brenta
 - 15 - Farmacia - via Arancio
 - 16 - Farmacia - via Rubino
 - 17 - Banca - via Lecce
 - 18 - Banca - via V. Emanuele III
 - 19 - Campo sportivo
 - 20 - Chiesa S. Maria
 - 21 - Chiesa S. Maria
 - 22 - Chiesa - via S. Antonio
 - 23 - Chiesa - via Vittorio Emanuele II
 - 24 - Chiesa - via Carlo
 - 25 - Chiesa - via S. Giovanni
 - 26 - Chiesa - largo Madonna di Loretto
 - 27 - Chiesa - via Brenta
 - 28 - Chiesa - via S. Antonio
 - 29 - Cimitero e limite dell'area di rispetto orientale

Scala 1:10.000
0 100 200 m



61_Lecce - Realizzazione di impianto di produzione di energia elettrica da fonte rinnovabile fotovoltaica e delle relative opere di connessione alla Rete di Trasmissione Nazionale, da ubicarsi in agro di Lecce (LE)
Potenza nominale DC 30,44 MW e potenza nominale AC 30,58 MW



PROGETTO DI FATTIBILITA' TECNICO ECONOMICA
(ai sensi dell'art. 41 del D. Lgs. 36/2023)

PROGETTISTA:
ARKE
Ingegneria s.r.l.
Via Imperatore Totano n.4 - 70124 Bari

COMMITTENTE:
SY03 S.R.L.
Via Duca degli Abruzzi, 58 - 73100 Lecce (LE)
Legale Rappresentante
Prof. Franco RICCIATO

Consulenza specialistica:
Ing. Nicola CONTURSI
Ordine degli Ingegneri della Provincia di Bari n.9000

Coordinamento al progetto:
PROSVETA s.r.l.
Viale Svevia n.7 - 73100 LECCE
tel. +39 0832 36980 - Fax +39 0832 361468
mail: prosveta@prosveta.it pec: prosveta@pec.it
Direttore Tecnico
Ing. Francesco ROLLO

Codice	Elaborato	Inquadramento urbanistico su P.U.G. Surbo	SCALA: 1:20.000
1	Marzo - 2024	Emesso per Revisione Interna	
0	Febbraio - 2024	Emesso per Progetto di Fattibilità Tecnico Economica	
REV	DATA	NOTE	FORMATO ELABORATO Pdf