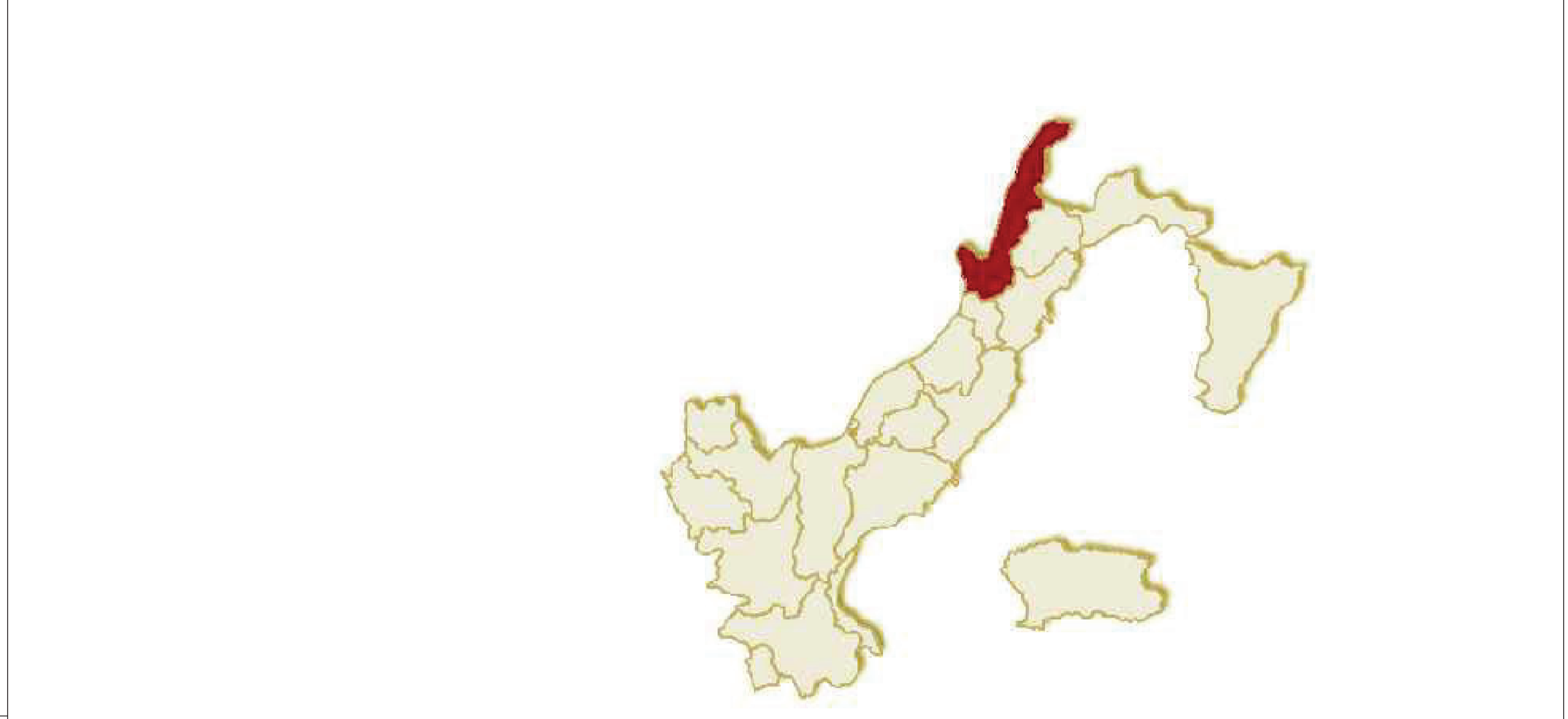
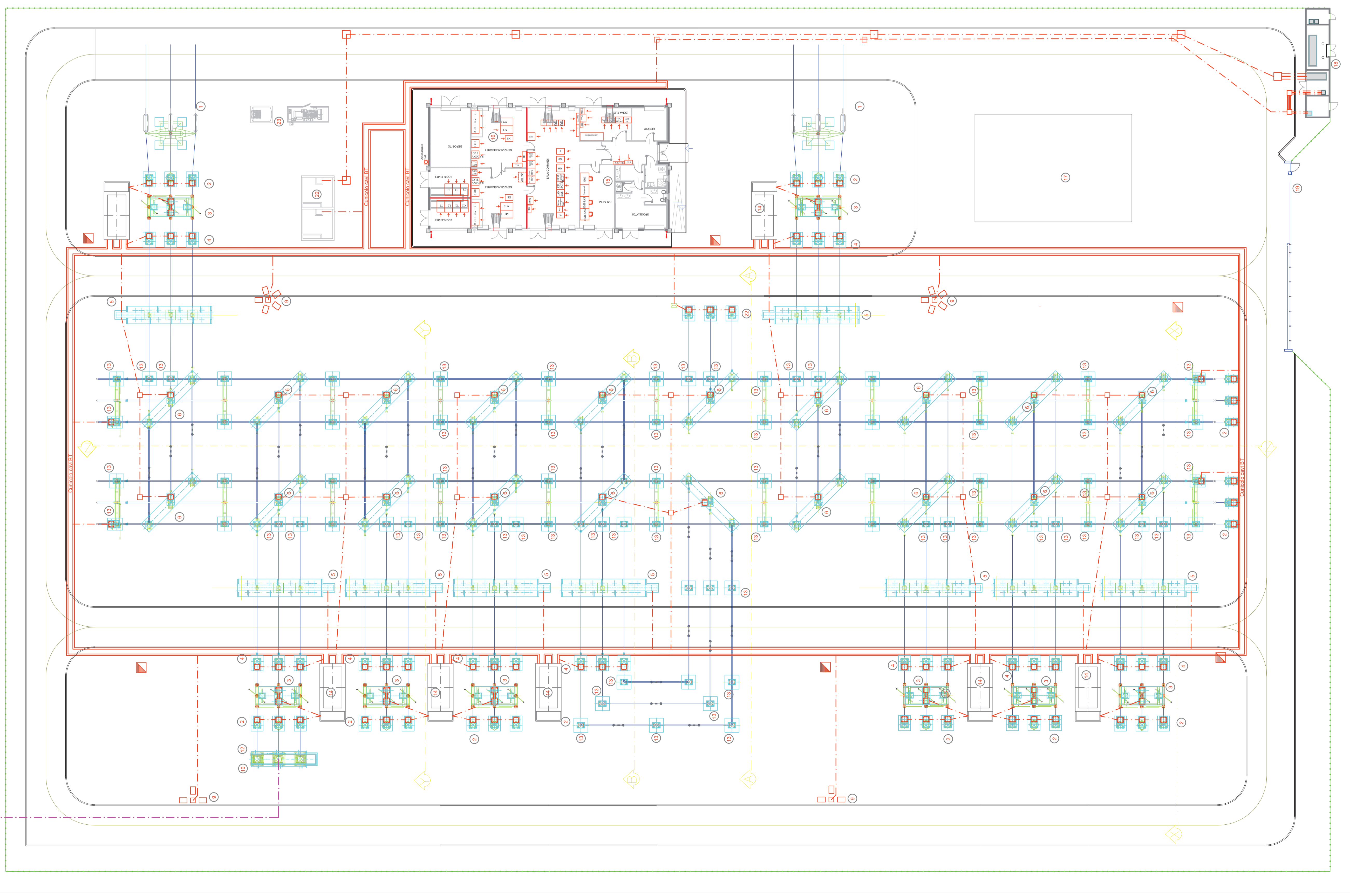
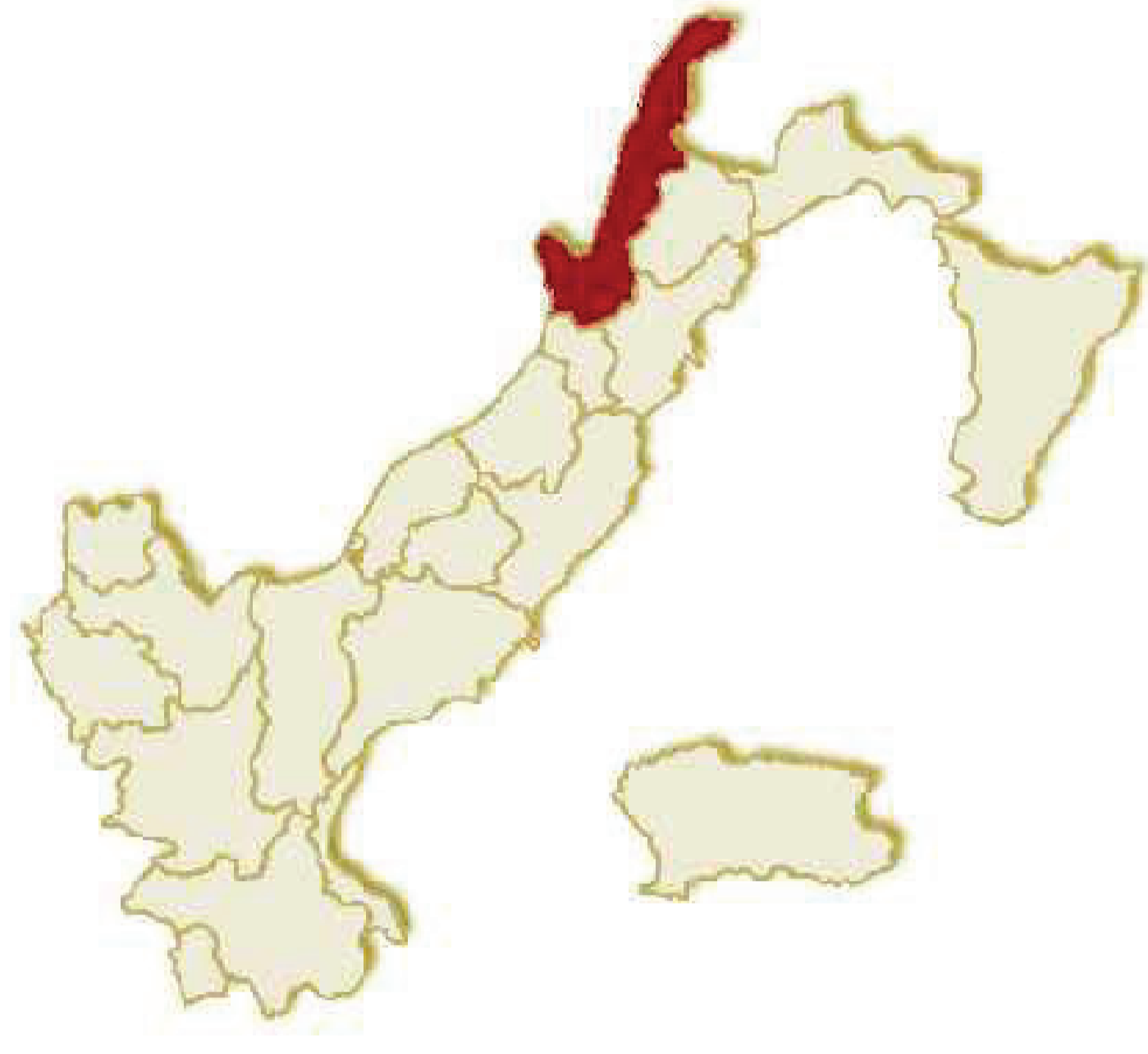


LEGENDA EQUIPAGGIAMENTO STAZIONE

- 1 Postale a filo pieno H=15 m
- 2 Sostitutore di sovratensione
- 3 Trasformatore di tensione capacitiva
- 4 Sostegno unipolare a colonna
- 5 Sezionatore tipolare orizzontale con lame di messa a terra
- 6 Chiuso per apparecchiature elettriche
- 7 Trasformatore di corrente
- 8 Edificio comando
- 9 Interruttore tipolare
- 10 Edificio S.A.
- 10 Sezionatore tipolare verticale
- 11 Magazzino
- 12 Interruttore tipolare
- 13 Cabina di consegna e EDISTRIBUZIONE
- 14 Supporto sbarre tipolare
- 15 Canaletto di ingresso
- 16 Torre filo
- 17 Impianto di trattamento acque superficiali
- 18 Terminale in cavo
- 19 Impianto di trattamento acque nere
- 20 Sezionatore tipolare orizzontale di sbarra
- 21 TP
- 22 Trasformatore MT/BT autolavanti
- 23 Gruppo pletrologico con serbatoio

SIMBOLI	DESCRIZIONE TECNICA
(1)	CONDUZIONE IN CAVO
(2)	CONDUZIONE IN CAVO
(3)	CONDUZIONE IN CAVO
(4)	CONDUZIONE IN CAVO
(5)	CONDUZIONE IN CAVO
(6)	CONDUZIONE IN CAVO
(7)	CONDUZIONE IN CAVO
(8)	CONDUZIONE IN CAVO
(9)	CONDUZIONE IN CAVO
(10)	CONDUZIONE IN CAVO
(11)	CONDUZIONE IN CAVO
(12)	CONDUZIONE IN CAVO
(13)	CONDUZIONE IN CAVO
(14)	CONDUZIONE IN CAVO
(15)	CONDUZIONE IN CAVO
(16)	CONDUZIONE IN CAVO
(17)	CONDUZIONE IN CAVO
(18)	CONDUZIONE IN CAVO
(19)	CONDUZIONE IN CAVO
(20)	CONDUZIONE IN CAVO
(21)	CONDUZIONE IN CAVO
(22)	CONDUZIONE IN CAVO
(23)	CONDUZIONE IN CAVO



COMUNE DI LECCE **REGIONE PUGLIA**

PROVINCIA DI LECCE

REALIZZAZIONE SU AREA INDUSTRIALE DI UN IMPIANTO SOLARE FOTOVOLTAICO CONNESSO ALLA RETE DI POTENZA DI PICCO PARI A 48.733,10 KW E POTENZA IN IMMISSIONE PARI A 38.000,00 KW

Denom. Impianto: **IMPIANTO LECCE 1**

Ubicazione: **Comune di Lecco (LE) Masseria Trapana**

ELABORATO 2.68-OPR **OPERE DI RETE STAZIONE S.E. TERNA PLANIMETRIA INFRASTRUTTURE DI SERVIZIO**

Col. Doc.: 2.68-OPR

COMET ENERGY **POWER**

Relatore: **LECCO S.p.A.**

Rev.	Data	Descrizione	Autore	Approvato
01	10/05/2020	Progetto Definitivo	P.F.L.	P.F.L.
02	10/12/2021	Revisione	P.F.L.	P.F.L.
04				

Il Documento è di Proprietà del Cliente. È vietata espressamente la ristampa o l'uso non autorizzato senza permesso scritto dalla Provincia di Fermo.

Provincia di Lecco S.p.A. - Piazza Walter Tommasini 8 - 47100 SERRAVALLE (Fermo) - Tel. +39 0542 40921 - Fax +39 0542 409221

Progetto: **IMPIANTO LECCE 1** - Data: **10/12/2021**

Comune: **LECCO** - Prov.: **LE**

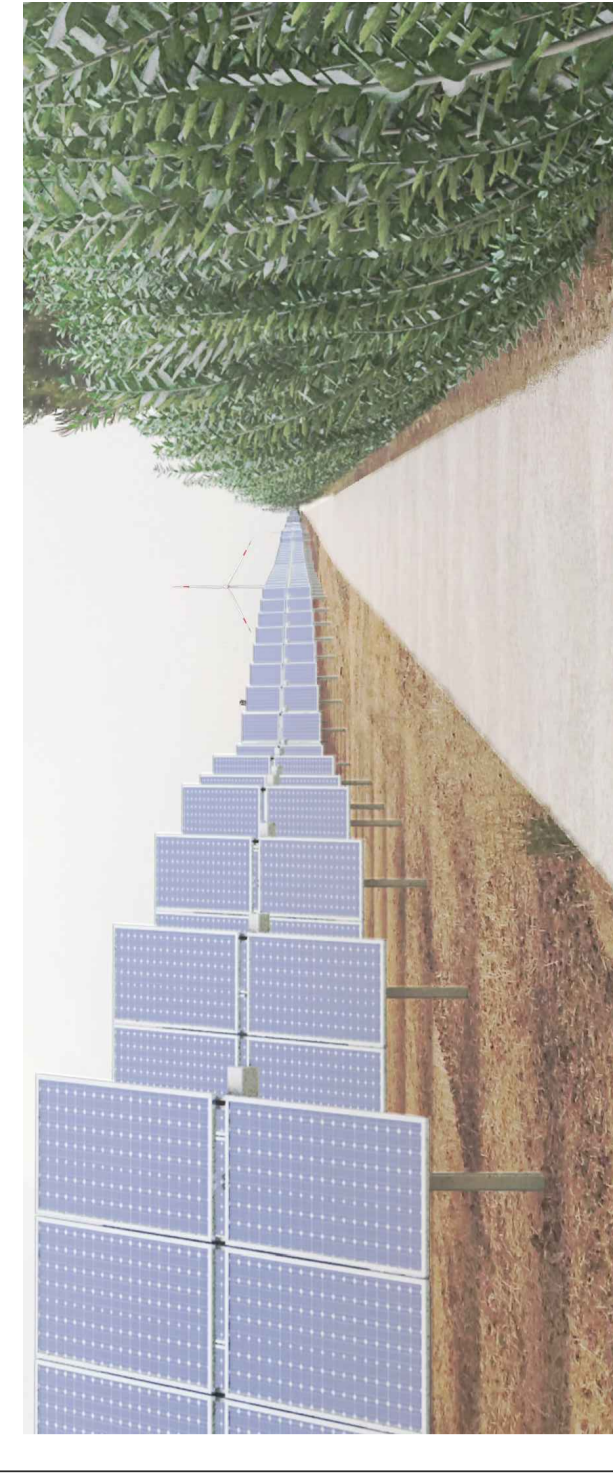
Progetto: **OPERE DI RETE STAZIONE S.E. TERNA PLANIMETRIA INFRASTRUTTURE DI SERVIZIO**

Autore: **COMET ENERGY** - Data: **10/05/2020**

Autore: **P.F.L.** - Data: **10/05/2020**

Approvato: **P.F.L.** - Data: **10/05/2020**

Approvato: **P.F.L.** - Data: **10/05/2020**



61 - Lecco - Realizzazione di impianto di produzione di energia elettrica da fonte rinnovabile fotovoltaica e delle relative opere di connessione alla Rete di Trasmissione Nazionale, da ubicarsi in agro di Lecco (LE) Potenza nominale DC 30,44 MW e potenza nominale AC 30,58 MW

OPERE COMUNI A PIU' PROPONENTI **PROGETTATE DA SOGGETTI TERZI**

PROGETTISTA: **ARKE**

Ing. Nicola Coniglio
Via S. Maria Maddalena, 11
00187 Roma (RM)

COMMITENTE: **SIN S.p.A.**

Ing. Roberto Abatesse
Via S. Maria Maddalena, 11
00187 Roma (RM)

Coordinamento di progetto: **PROVERBA AZIENDA**

Ing. Roberto Abatesse
Via S. Maria Maddalena, 11
00187 Roma (RM)

Coordinamento di cantiere: **PROVERBA AZIENDA**

Ing. Roberto Abatesse
Via S. Maria Maddalena, 11
00187 Roma (RM)