

PROGETTO PER LA REALIZZAZIONE DEL NUOVO PARCO AGRI-NATURALISTICO-VOLTAICO
DELL'ALTA MURGIA E DELLE RELATIVE OPERE DI CONNESSIONE ALLA RTN
LOCALITA' MASSERIA CAPUTI
COMUNE DI MINERVINO MURGE (BAT)
DENOMINAZIONE IMPIANTO - PVA005 MINERVINO - MASSERIA CAPUTI
POTENZA NOMINALE 55 MW

PROGETTO DEFINITIVO - SIA

PROGETTAZIONE E SIA

HOPE engineering

ing. Fabio PACCAPELO

ing. Andrea ANGELINI

arch. Gaetano FORNARELLI

dott.ssa Anastasia AGNOLI

INSERIMENTO PAESAGGISTICO

Studio ALAMI

Arch.Fabiano SPANO

Arch. Valentina Marta RUBRICHI

Arch. Susanna TUNDO

AGRONOMIA E STUDI COLTURALI

dott.ssa Lucia PESOLA

STUDI SPECIALISTICI E AMBIENTALI

MICROCLIMATICA
dott.ssa Elisa GATTO

ARCHEOLOGIA
dott.ssa Domenica CARRASSO

GEOLOGIA
Apogeo Srl

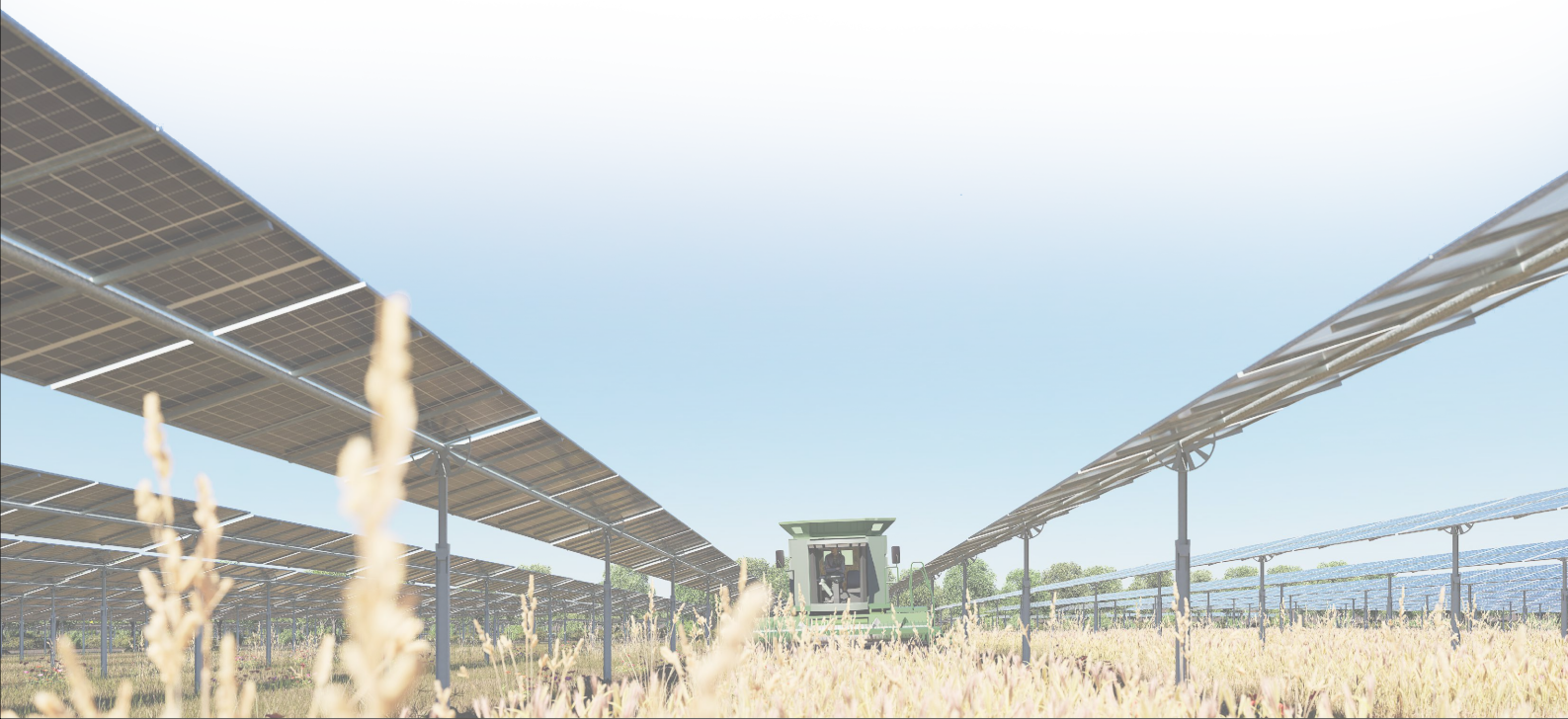
ACUSTICA
dott.ssa Sabrina SCARAMUZZI

FAUNISTICA
dott. Fabio Mastropasqua

R.1 RELAZIONI GENERALI E DI INSERIMENTO

R.1.1 Elenco elaborati

REV.	DATA	DESCRIZIONE
	02-24	prima emissione



PROGETTO DEFINITIVO

CODICE ELABORATO	PROGETTO DEL NUOVO PARCO AGRI-NATURALISTICO-VOLTAICO DELL'ALTA MURGIA E DELLE RELATIVE OPERE DI CONNESSIONE ALLA RTN LOCALITA' MASSERIA CAPUTI COMUNE DI MINERVINO MURGE (BAT) DENOMINAZIONE IMPIANTO - PVA005 MINERVINO – MASSERIA CAPUTI POTENZA NOMINALE 55,1 MW	SCALA	<i>formato</i>
-------------------------	--	--------------	----------------

PD.R. RELAZIONI

R.1 RELAZIONI GENERALI E DI INSERIMENTO

R.1.1	Elenco elaborati	---	
R.1.2	Relazione descrittiva	---	A4
R.1.3	Relazione illustrativa sui criteri di inserimento urbanistico	---	A4
R.1.4	Studio degli impatti cumulativi DGR 2122/2012 – Relazione	---	A4
R.1.5	Relazione Paesaggistica	---	A4

R.2 RELAZIONI SPECIALISTICHE

R.2.1	Relazione geologica, morfologica e idrogeologica	---	
R.2.2	Relazione idrologica e idraulica	---	
R.2.3	Relazione di compatibilità con il Piano di Tutela delle Acque	---	
R.2.4	Relazione tecnico agronomica	---	
R.2.5	Relazione sulle essenze di pregio	---	
R.2.6	Relazione sugli elementi caratteristici del paesaggio	---	
R.2.7	Relazione botanico - vegetazionale	---	
R.2.8	Piano di monitoraggio ambientale	---	
R.2.9	Analisi microclimatica del sito	---	
R.2.10	Relazione Previsionale di Impatto Acustico	---	
R.2.11	Relazione archeologica di Verifica Preventiva dell'Interesse Archeologico e allegati grafici	---	
R.2.12	Piano preliminare di Utilizzo Terre e Rocce da scavo	---	
R.2.13	Relazione tecnica impianti elettrici e componentistiche elettriche	---	
R.2.14	Relazione sui campi elettromagnetici	---	
R.2.15	Studio faunistico	---	

SIA STUDIO DI IMPATTO AMBIENTALE

SIA.1	Studio di Impatto Ambientale	---	
SIA.2	Sintesi non tecnica al SIA	---	
SIA.3	Valutazione di Incidenza Ambientale	---	

R.3 DISPONIBILITA DEI SUOLI ED ESPROPRI

R.3.1	Titolo di disponibilità dei suoli	---	
R.3.2	Piano Particellare di esproprio	---	
R.3.3	Accordo Quadro Proponente e Imprenditore Agricolo	---	

R.4 DOCUMENTI ECONOMICI

R.4.1	Computo metrico estimativo	---	
R.4.2	Quadro economico - modello M3 VIA	---	
R.4.3	Cronoprogramma	---	

PROGETTO DEFINITIVO

CODICE ELABORATO	PROGETTO DEL NUOVO PARCO AGRI-NATURALISTICO-VOLTAICO DELL'ALTA MURCIA E DELLE RELATIVE OPERE DI CONNESSIONE ALLA RTN LOCALITA' MASSERIA CAPUTI COMUNE DI MINERVINO MURGE (BAT) DENOMINAZIONE IMPIANTO - PVA005 MINERVINO – MASSERIA CAPUTI POTENZA NOMINALE 55,1 MW	SCALA	<i>formato</i>
-------------------------	--	--------------	----------------

R.4.4	Prime indicazioni e disposizioni per la stesura del piano di sicurezza	---	
R.4.5	Piano dismissione e ripristino impianto e relativo cronoprogramma	---	

PD.EG. ELABORATI GRAFICI

EG.1 INQUADRAMENTO TERRITORIALE

EG.1.1	Inquadramento territoriale impianto e opere di connessione su IGM	1:25000	A0
EG.1.2	Inquadramento territoriale impianto e opere di connessione su CTR	1:10000	A0
EG.1.3	Inquadramento territoriale impianto e opere di connessione su ORTOFOTOCARTA	1:10000	A0
EG.1.4	Inquadramento territoriale impianto e opere di connessione su CATASTALE	1:10000	A0
EG.1.5	Inquadramento cumulativo con altre iniziative nell'areale	1:25000	A0

EG.2 VINCOLISTICA

EG.2.1	Inquadramento generale impianto su PPTR (x3)		A1
EG.2.2	Inquadramento generale impianto su Rete Natura 2000 e IBA		A1
EG.2.3	Inquadramento su Strumenti Urbanistici Comunali		A1
EG.2.4	Inquadramento su Piano Faunistico Venatorio Regione Puglia		A1
EG.2.5	Inquadramento su Piano di Assetto Idrogeologico (P.A.I.)		A1
EG.2.6	Inquadramento su Carta idrogeomorfologica AdBP (x2)		A1

EG.3 RILIEVO E STATO DI FATTO

EG.3.1	Rilievo e stato di fatto	1:5000	A1
EG.3.2	Documentazione fotografica		A1

EG.4 LAYOUT IMPIANTO

EG.4.1a	Stralcio planimetrico e suddivisione in campi su base CTR	2.000	A0
EG.4.1b	Stralcio planimetrico e suddivisione in campi su base CTR	2.000	A0
EG.4.2a	Stralcio planimetrico e suddivisione in campi su base CATASTALE	2.000	A0
EG.4.2b	Stralcio planimetrico e suddivisione in campi su base CATASTALE	2.000	A0
EG.4.3a	Stralcio planimetrico e suddivisione in campi su base ORTOFOTO	2.000	A0
EG.4.3b	Stralcio planimetrico e suddivisione in campi su base ORTOFOTO	2.000	A0
EG.4.4	Stralcio planimetrico su base CTR sottocampi A	1.000	A0
EG.4.5	Stralcio planimetrico su base CTR sottocampi B	1.000	A0
EG.4.6	Stralcio planimetrico su base CTR sottocampi C	1.000	A0
EG.4.7	Particolari tipologici : strutture a inseguimento monoassiale	1:100	A1
EG.4.8	Particolari tipologici : cabine elettriche e sistema BESS	1:50	A1
EG.4.9	Particolari tipologici : elettrodotti interni all'impianto, schema planimetrico e sezioni tipiche		
EG.4.10	Schema elettrico unifilare		

EG.5 INSERIMENTO AMBIENTALE E MITIGAZIONE

EG.5.1	Planimetria generale su CTR	1:5000	A0
EG.5.2	Stralcio1 su CTR	1:2000	A0
EG.5.3	Stralcio2 su CTR	1:2000	A0
EG.5.4	Stralcio2 su CTR	1:2000	A0
EG.5.5	Progetto di POTENZIAMENTO ECOLOGICO E INTERVENTI DI VALORIZZAZIONE DEL SISTEMA RURALE		BOOK A3
EG.5.6	Rendering dell'impianto e delle opere di mitigazione	---	A1

PROGETTO DEFINITIVO

CODICE ELABORATO	PROGETTO DEL NUOVO PARCO AGRI-NATURALISTICO-VOLTAICO DELL'ALTA MURGIA E DELLE RELATIVE OPERE DI CONNESSIONE ALLA RTN LOCALITA' MASSERIA CAPUTI COMUNE DI MINERVINO MURGE (BAT) DENOMINAZIONE IMPIANTO - PVA005 MINERVINO – MASSERIA CAPUTI POTENZA NOMINALE 55,1 MW	SCALA	<i>formato</i>
-------------------------	--	--------------	----------------

EG.6 INTERVISIBILITA' E FOTOINSERIMENTI

EG.6.1	Book analisi intervisibilità con fotoinserimenti		Book A3
--------	--	--	---------

PD.PTO PIANO TECNICO DELLE OPERE DI CONNESSIONE

PTO.1	Preventivo di connessione	---	A4
PTO.2	Accettazione del preventivo	---	A4
PTO.3	Relazione tecnica - opere di utente per la connessione	---	A4
PTO.4	Cavidotto Vettoriamento - Planimetria generale di inquadramento su CTR	1:10.000	--
PTO.5	Cavidotto Vettoriamento - Planimetria generale di inquadramento su CATASTALE	1:10.000	--
PTO.6	Cavidotto Vettoriamento - Planimetria generale di inquadramento su ORTOFOTO	1:10.000	--
PTO.7	Planimetria, piante e prospetti della cabina di raccolta e schema di posa cavidotti	varie	A2
PTO.8	Cavidotto di Vettoriamento - particolari tipici e risoluzione delle interferenze	varie	--