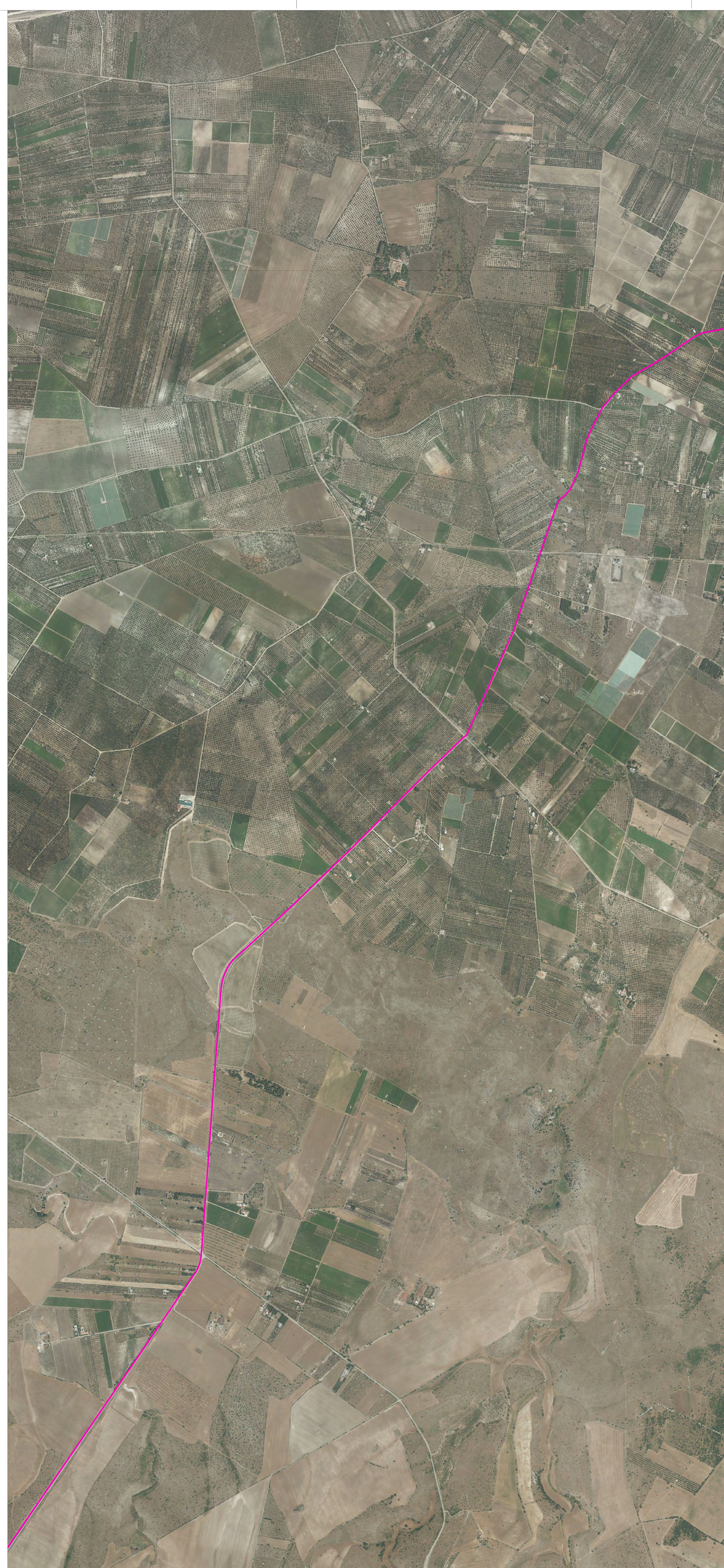









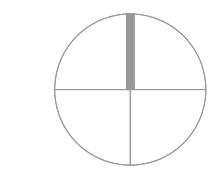


Area di impianto



Stazione Terna RTN da ampliare + cabina di vettoramento

-  Area di impianto
-  Mitigazione e Rinaturalizzazione
-  Punti di accesso all'impianto FV
-  Stagni temporanei
-  Limiti comunali
-  Area di studio
-  Cavidotto di vettoramento



PROGETTO PER LA REALIZZAZIONE DEL NUOVO PARCO AGRI-NATURALISTICO-VOLTAICO DELL'ALTA MURGIA E DELLE RELATIVE OPERE DI CONNESSIONE ALLA RTN LOCALITÀ MASSERIA CAPUTI COMUNE DI MINERVINO MURGE (BAT) DENOMINAZIONE IMPIANTO - PV ADOS MINERVINO - MASSERIA CAPUTI POTENZA NOMINALE 55 MW

PROGETTO DEFINITIVO - SIA

PROGETTAZIONE E SIA
HOPE engineering
 Ing. Fabio PACCIPANO
 Ing. Andrea ANGELINI
 Arch. Gaetano FORNARELLI
 Dott.ssa Anastasia AGRICOLI

AGRONOMIA E STUDI COLTURALI
 dott.ssa Lucia PESOLA

STUDI SPECIALISTICI E AMBIENTALI
 MICROCLIMATICA
 dott.ssa Elisa GATTO
 ARCHEOLOGIA
 dott.ssa Domènica CARRASSO
 GEOLOGIA
 Appoggio SE
 ACUSTICA
 dott.ssa Stefania SCARAMEZZI
 PALEONTOLOGIA
 dott. Fabio Mastropasqua

INSERIMENTO PAESAGGISTICO
 Studio ALAMI
 Arch. Roberto SPANO
 Arch. Valeria Lucia RIBICCHI
 Arch. Susanna TURDO

EG.1 INQUADRAMENTO TERRITORIALE
 EG.1.3 Inquadramento territoriale impianto e opere di connessione su ORTOFOTOCARTA

REV.	DATA	DESCRIZIONE
02/25		PRIMA VERSIONE

Scala 1:10.000

