

IPOTESI DI PROGETTO REVISIONATO

Parco agro - fotovoltaico revisionato

- Campi 1, 2 e 4
- Aree dedicate a ripristini ambientali
- Cavidotto
- Parcoagro - fotovoltaico non toccato dalle ipotesi di revisione
- Campo 3
- particella catastale
- Buffer 500 m dalle aree del dlgs42/2004, Parte seconda e art.136

Parte seconda del DLGS 42/2004 e art. 136

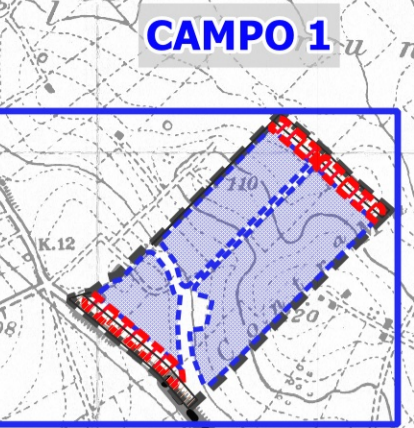
Art.134, lett.c - Ulteriori immobili ed aree specificatamente individuati a termini dell'art.136 e sottoposti a tutela dal Piano Paesaggistico

Soluzione di connessione

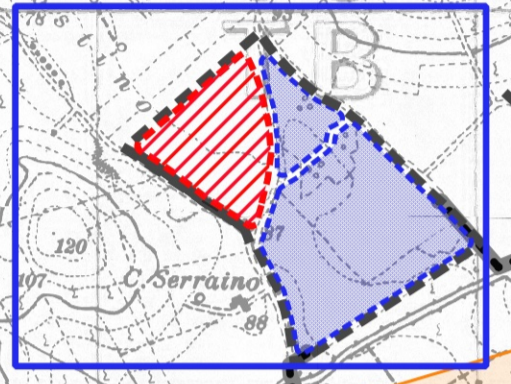
- SE RTN
- Stazione utente

IGM 25.000 - Sicilia

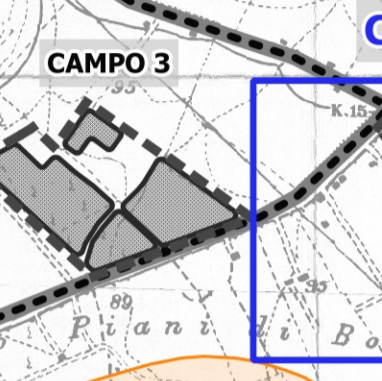
Superficie totale decurtata a seguito della revisione = circa 15 ha



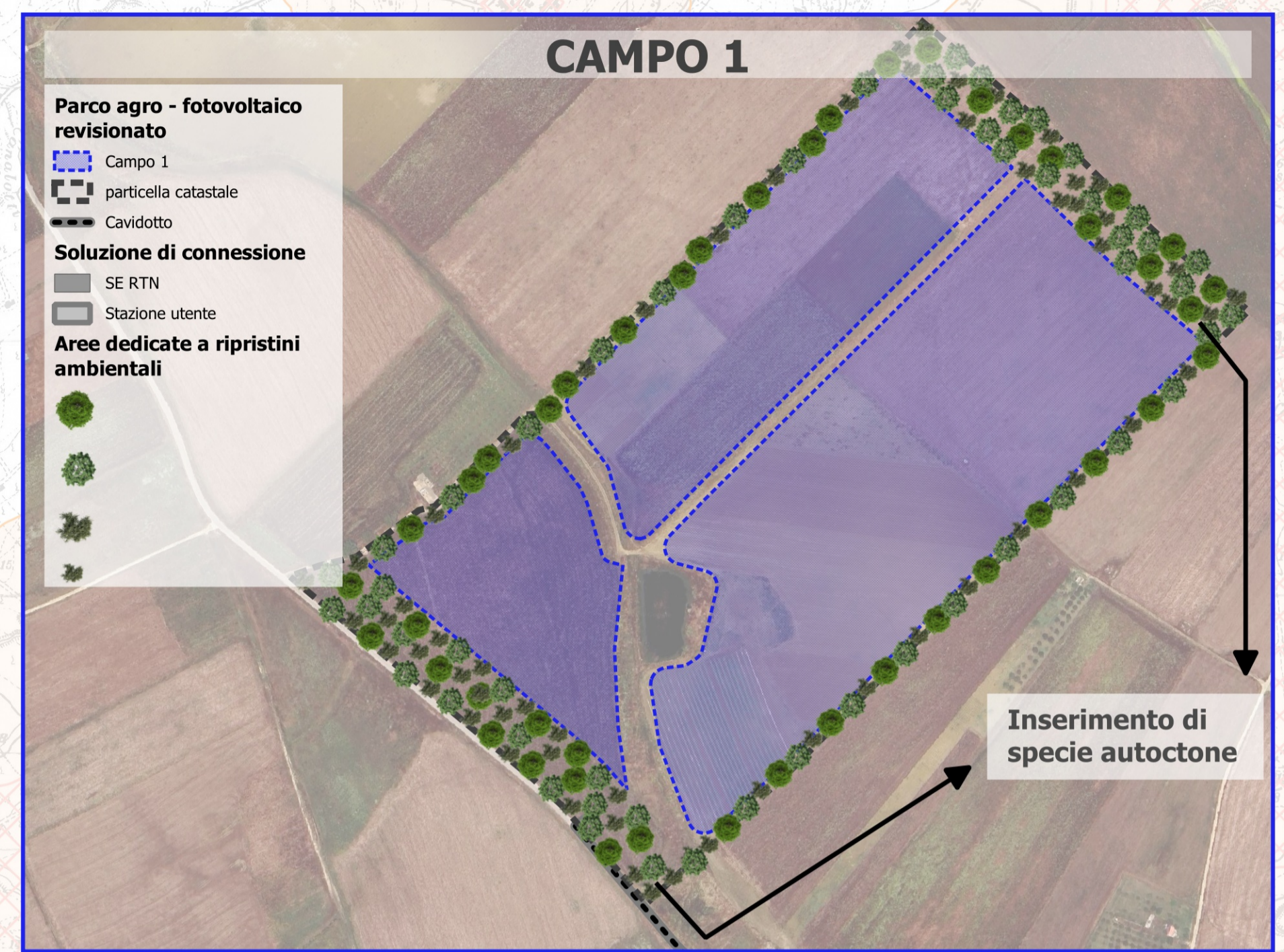
Superficie di suolo esclusa dal progetto: circa 3 ha
Superficie campo revisionato: circa 21 ha



Superficie di suolo esclusa dal progetto: circa 9 ha
Superficie campo revisionato: circa 21 ha

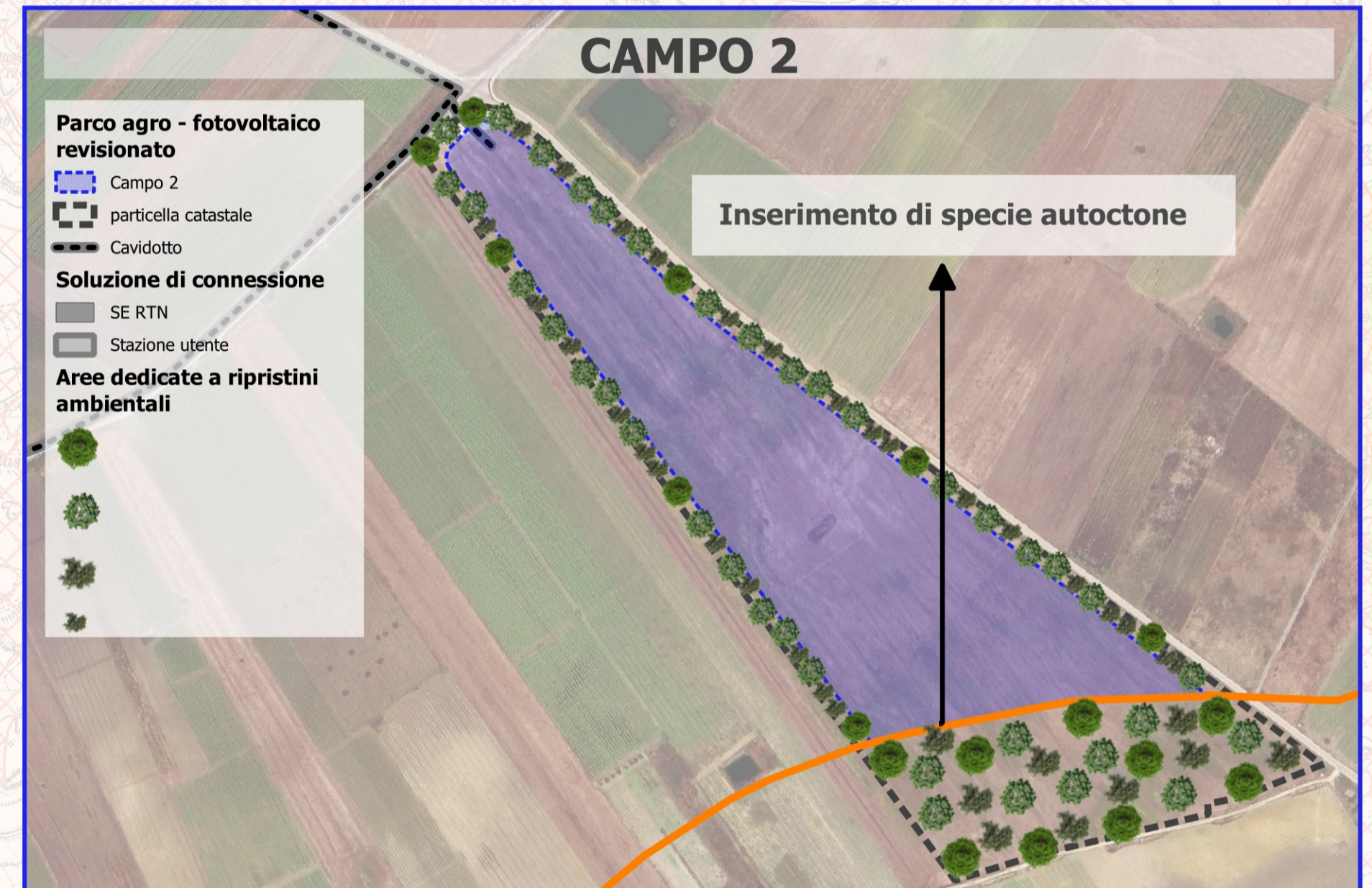


Superficie di suolo esclusa dal progetto: circa 3 ha
Superficie campo revisionato: circa 9 ha



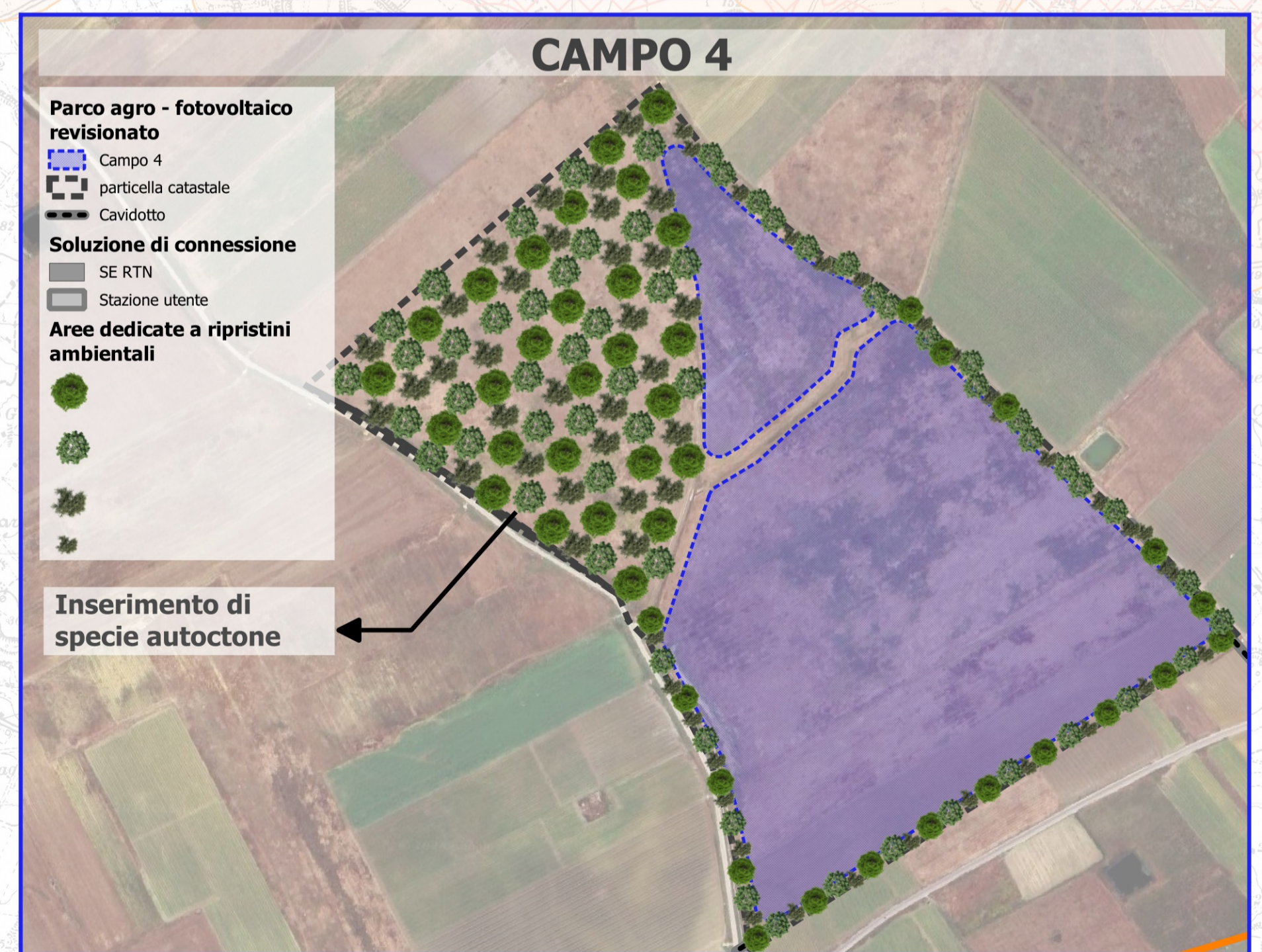
- Parco agro - fotovoltaico revisionato
- Campo 1
- particella catastale
- Cavidotto
- Soluzione di connessione
- SE RTN
- Stazione utente
- Aree dedicate a ripristini ambientali

Inserimento di specie autoctone



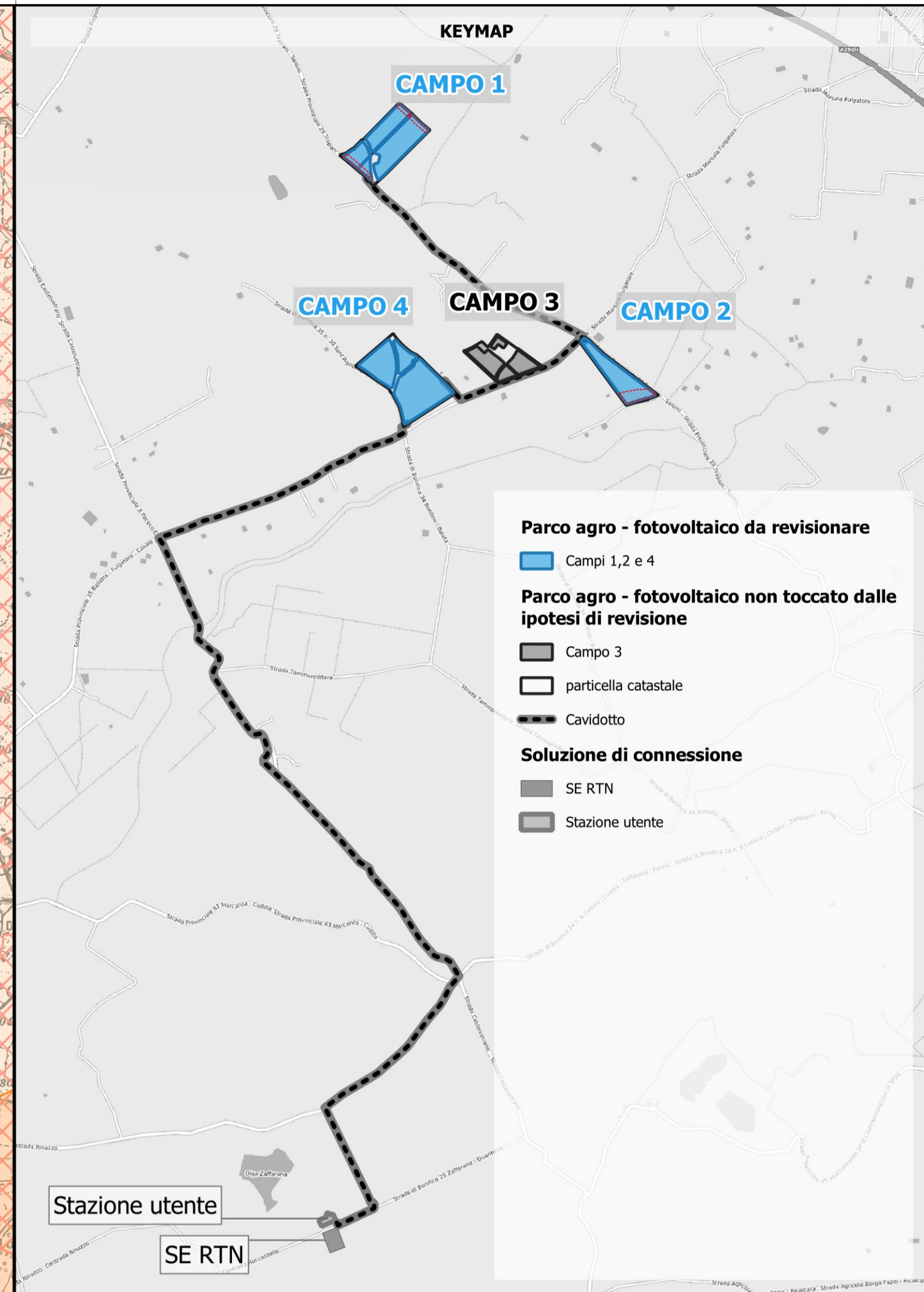
- Parco agro - fotovoltaico revisionato
- Campo 2
- particella catastale
- Cavidotto
- Soluzione di connessione
- SE RTN
- Stazione utente
- Aree dedicate a ripristini ambientali

Inserimento di specie autoctone



- Parco agro - fotovoltaico revisionato
- Campo 4
- particella catastale
- Cavidotto
- Soluzione di connessione
- SE RTN
- Stazione utente
- Aree dedicate a ripristini ambientali

Inserimento di specie autoctone



- Parco agro - fotovoltaico da revisionare
- Campi 1, 2 e 4
- Parco agro - fotovoltaico non toccato dalle ipotesi di revisione
- Campo 3
- particella catastale
- Cavidotto
- Soluzione di connessione
- SE RTN
- Stazione utente



PROGETTO DEFINITIVO
Autorizzazione Unica ex art.12 del d.lgs.387/03

Impianto Agro-Fotovoltaico "Piana Borromea" integrato con 10 MW di storage e relative opere di connessione da realizzare nel comune di Trapani in località "Borromea"

Titolo elaborato: **F0454AT01B**
Scala: **1:20.000**

Ipotesi di modifica del layout dell'impianto

Progettazione

F4 Ingegneria srl
Via Di Giura - Centro Direzionale, 85100 Potenza
Tel: +39 0971 1944797 - Fax: +39 0971 55452
www.f4ingegneria.it - f4ingegneria@pec.it

Il Direttore Tecnico
(Ing. Giovanni DI SANTO)

Gruppo di lavoro
Ing. Mauro MARELLA
Ing. Marco LORUSSO
Dott. For. Luigi ZUCCARO
Arch. Gaia TELESCA
Ing. Beniamino D'ERCOLE
Ing. Rosanna SANTARSIERO

Consulenze specialistiche:

Committente

SOLAR PIANA BORROMEA S.r.l
via Durini 9
20122 Milano (MI)

L'Amministratore Delegato
Prof. Ing. Sergio MARCHIONNE

Data	Descrizione	Redatto	Verificato	Approvato
Novembre 2023	Emissione per integrazione Enti	RSA	GDS	LZU
Marzo 2024	Seconda emissione per integrazione Enti	RSA	GDS	LZU