

REGIONE: SICILIA

PROVINCIA: Palermo

COMUNI: Piana degli Albanesi

LOCALITÀ: Costa Mammana, Mandrazza

ELABORATO:

OGGETTO:

**IMPIANTO AGRIVOLTAICO IN "C. DA COSTA MAMMANA"-
PIANA DEGLI ALBANESI – DELLA POTENZA DI 75 MW IN
IMMISSIONE**

PROPONENTE:

PIROIDE SRL

Viale Montenapoleone, 8
20121 MILANO

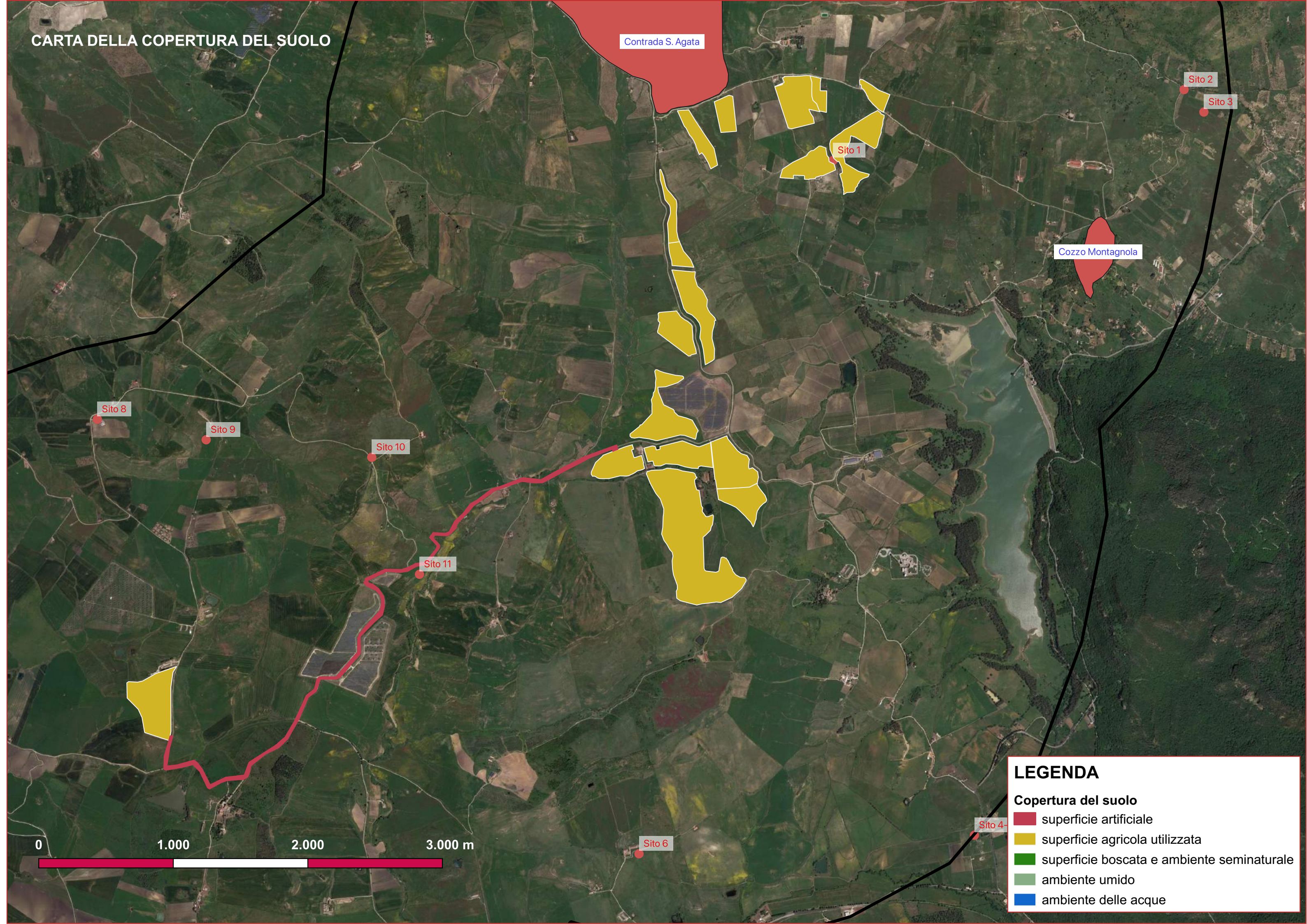
**TAVOLE VRD e VRP
Allegate alla V.P.I.A.**

Note:

Febbraio 2023	0	Emissione		
DATA	REV	DESCRIZIONE	ELABORATO da:	APPROVATO da:
			Dott. ssa Archeologa Ileana Contino	

PROPRIETÀ ESCLUSIVA DELLE SOCIETÀ SOPRA INDICATE,
UTILIZZO E DUPLICAZIONE VIETATE SENZA AUTORIZZAZIONE SCRITTA

CARTA DELLA COPERTURA DEL SUOLO



Contrada S. Agata

Cozzo Montagnola

LEGENDA

Copertura del suolo

- superficie artificiale
- superficie agricola utilizzata
- superficie boscata e ambiente seminaturale
- ambiente umido
- ambiente delle acque

0 1.000 2.000 3.000 m

Sito 4

Sito 2

Sito 3

Sito 1

Sito 10

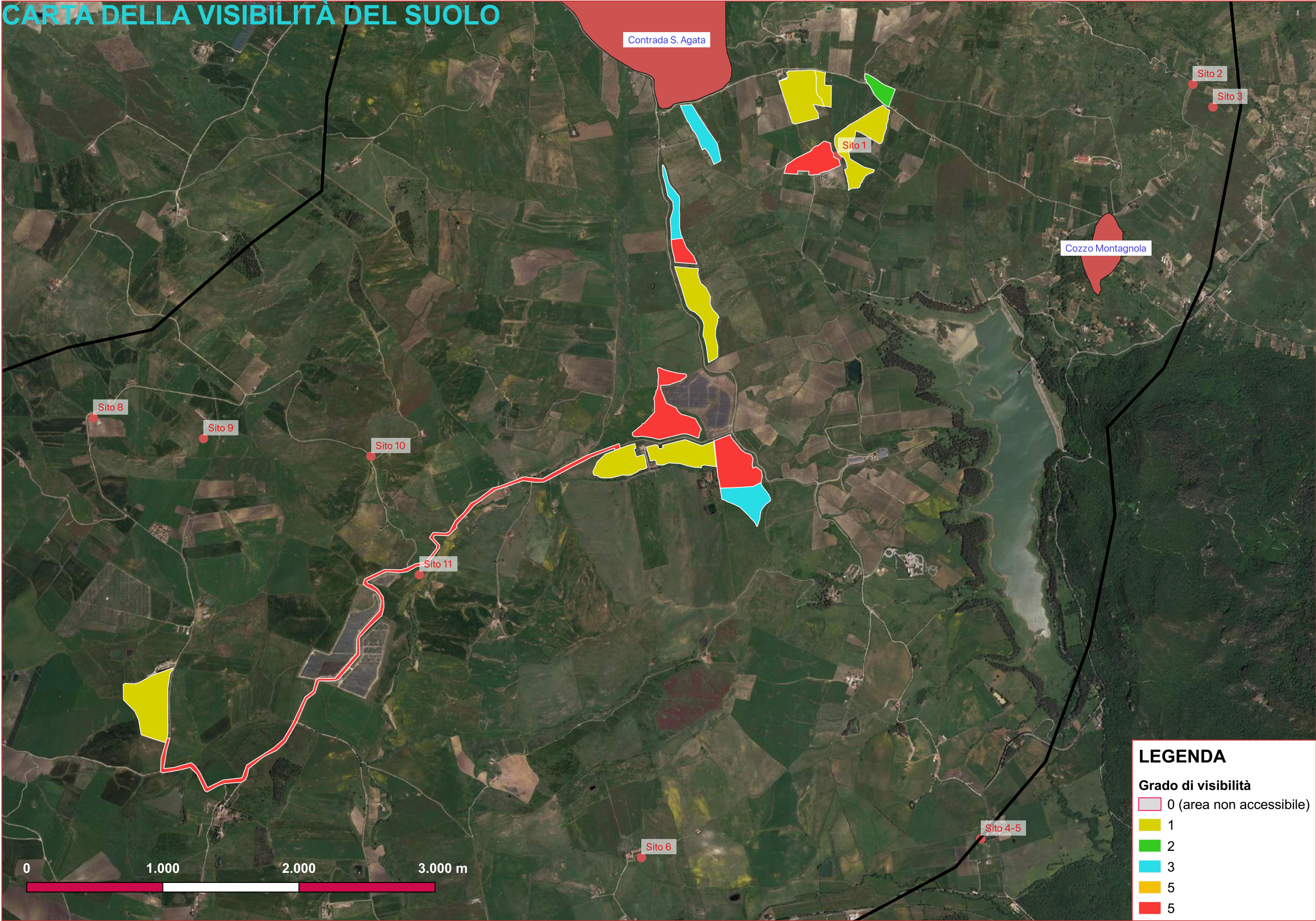
Sito 9

Sito 8

Sito 11

Sito 6

CARTA DELLA VISIBILITÀ DEL SUOLO

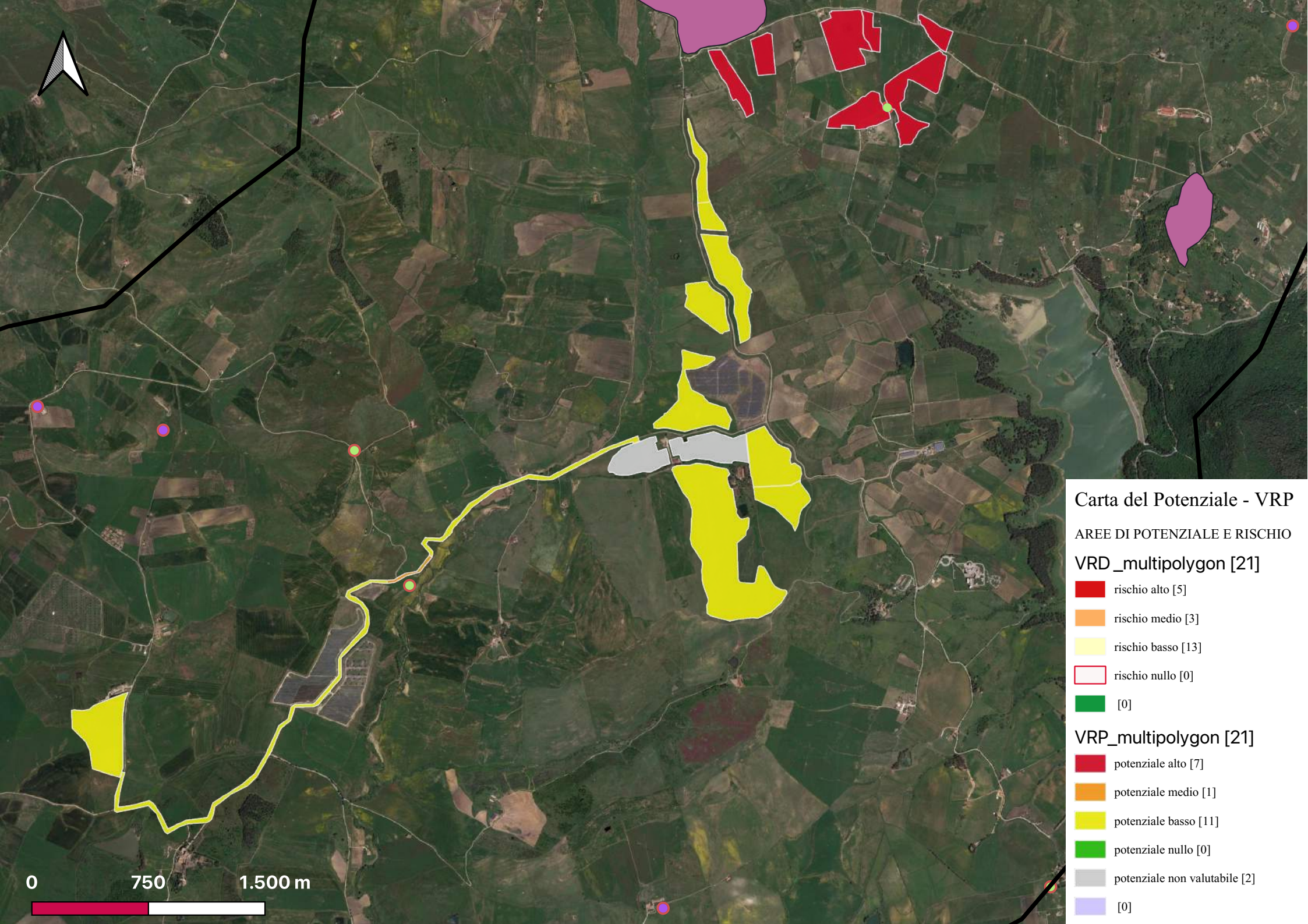


LEGENDA

Grado di visibilità

- 0 (area non accessibile)
- 1
- 2
- 3
- 5
- 5

0 1.000 2.000 3.000 m



Carta del Potenziale - VRP

AREE DI POTENZIALE E RISCHIO

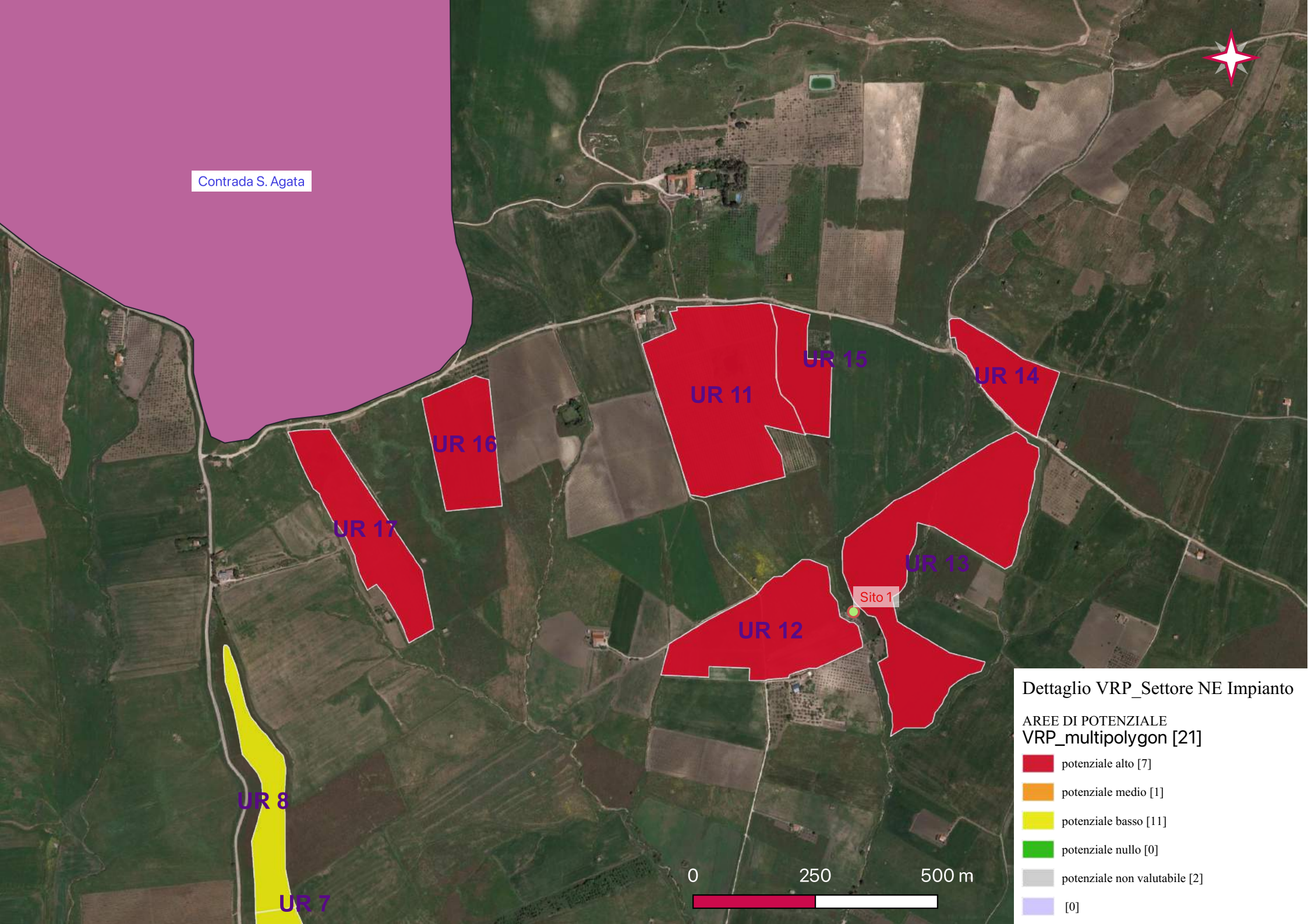
VRD_multipolygon [21]

- rischio alto [5]
- rischio medio [3]
- rischio basso [13]
- rischio nullo [0]
- [0]

VRP_multipolygon [21]

- potenziale alto [7]
- potenziale medio [1]
- potenziale basso [11]
- potenziale nullo [0]
- potenziale non valutabile [2]
- [0]

0 750 1.500 m



Contrada S. Agata

UR 17

UR 16

UR 11

UR 15

UR 14

UR 13

UR 12

Sito 1

UR 8

UR 7

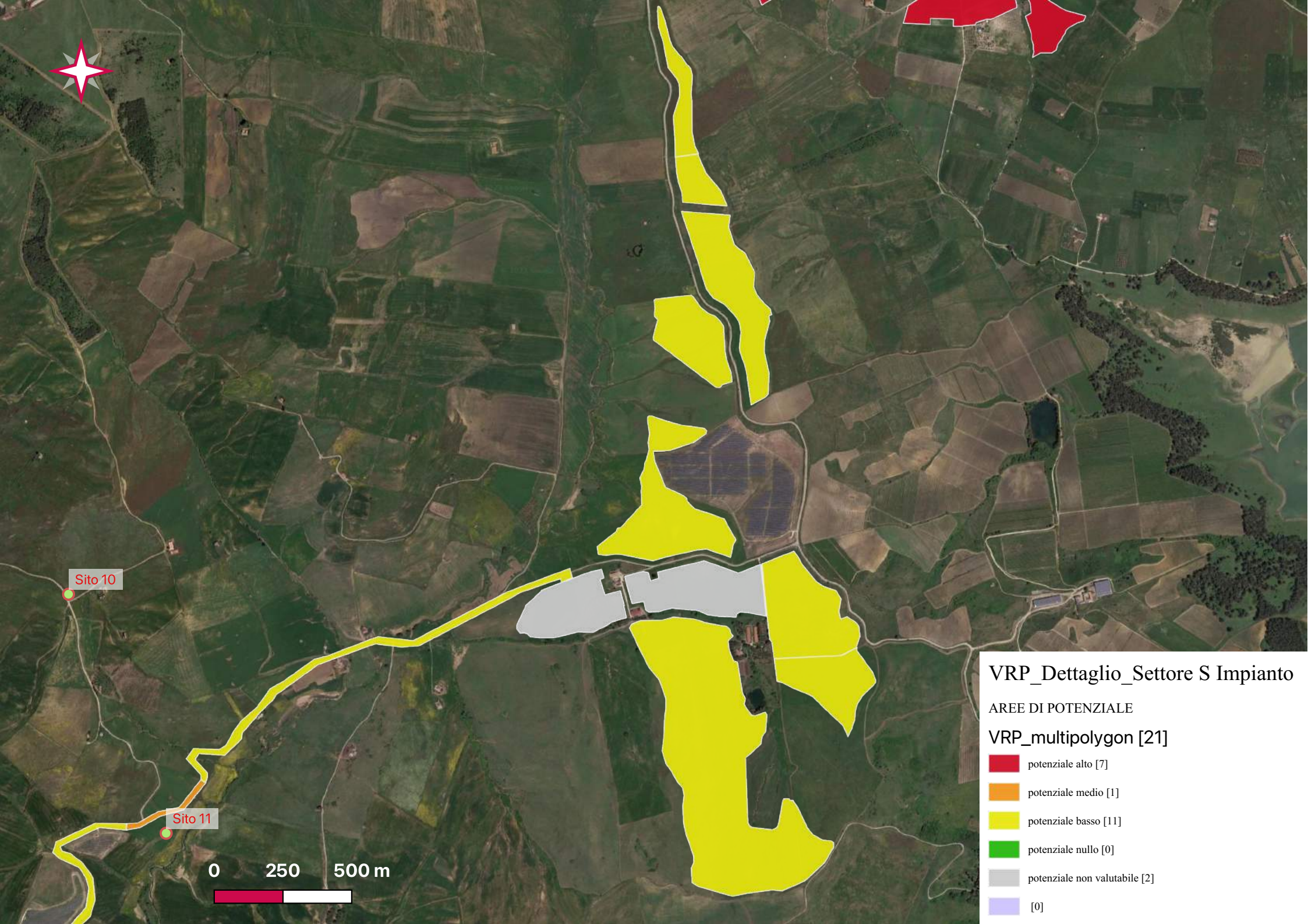
Dettaglio VRP_Settore NE Impianto

AREE DI POTENZIALE
VRP_multipolygon [21]

- potenziale alto [7]
- potenziale medio [1]
- potenziale basso [11]
- potenziale nullo [0]
- potenziale non valutabile [2]
- [0]

0 250 500 m



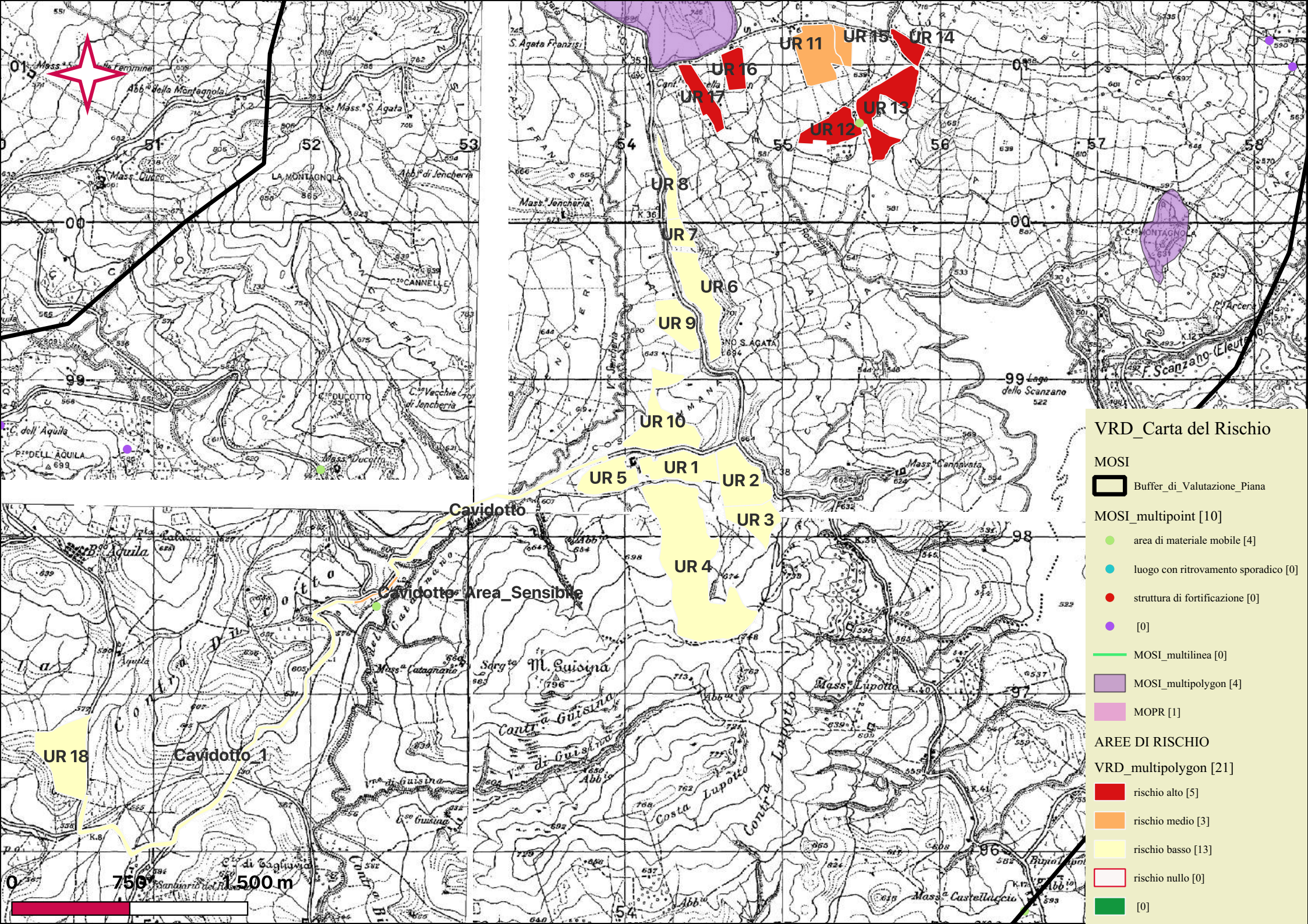


VRP_Dettaglio_Settore S Impianto

AREE DI POTENZIALE

VRP_multipolygon [21]

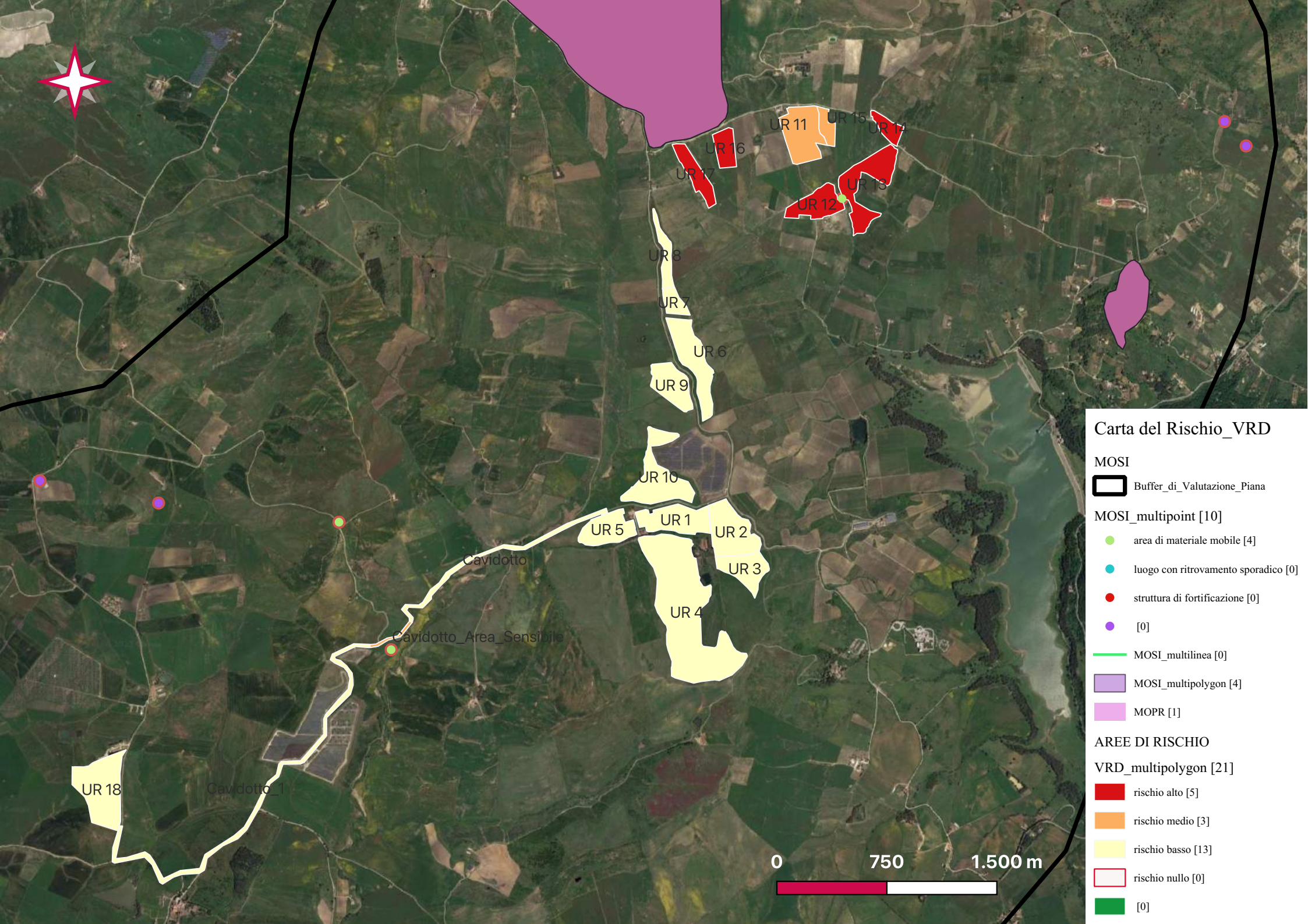
- potenziale alto [7]
- potenziale medio [1]
- potenziale basso [11]
- potenziale nullo [0]
- potenziale non valutabile [2]
- [0]



VRD_Carta del Rischio

- MOSI**
-  Buffer_di_Valutazione_Piana
 - MOSI_multipoint [10]**
 -  area di materiale mobile [4]
 -  luogo con ritrovamento sporadico [0]
 -  struttura di fortificazione [0]
 -  [0]
 -  MOSI_multilinea [0]
 -  MOSI_multipolygon [4]
 -  MOPR [1]
- AREE DI RISCHIO**
- VRD_multipolygon [21]**
-  rischio alto [5]
 -  rischio medio [3]
 -  rischio basso [13]
 -  rischio nullo [0]
 -  [0]

0 750 1500 m



Carta del Rischio_VRD

MOSI

Buffer_di_Valutazione_Piana

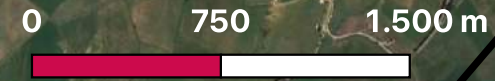
MOSI_multipoint [10]

- area di materiale mobile [4]
- luogo con ritrovamento sporadico [0]
- struttura di fortificazione [0]
- [0]
- MOSI_multilinea [0]
- MOSI_multipolygon [4]
- MOPR [1]

AREE DI RISCHIO

VRD_multipolygon [21]

- rischio alto [5]
- rischio medio [3]
- rischio basso [13]
- rischio nullo [0]
- [0]



UR 18

Cavidotto_1

Cavidotto

Cavidotto_Area_Sensibile

UR 8

UR 7

UR 6

UR 9

UR 10

UR 5

UR 1

UR 2

UR 3

UR 4

UR 11

UR 15

UR 14

UR 16

UR 17

UR 12

UR 13