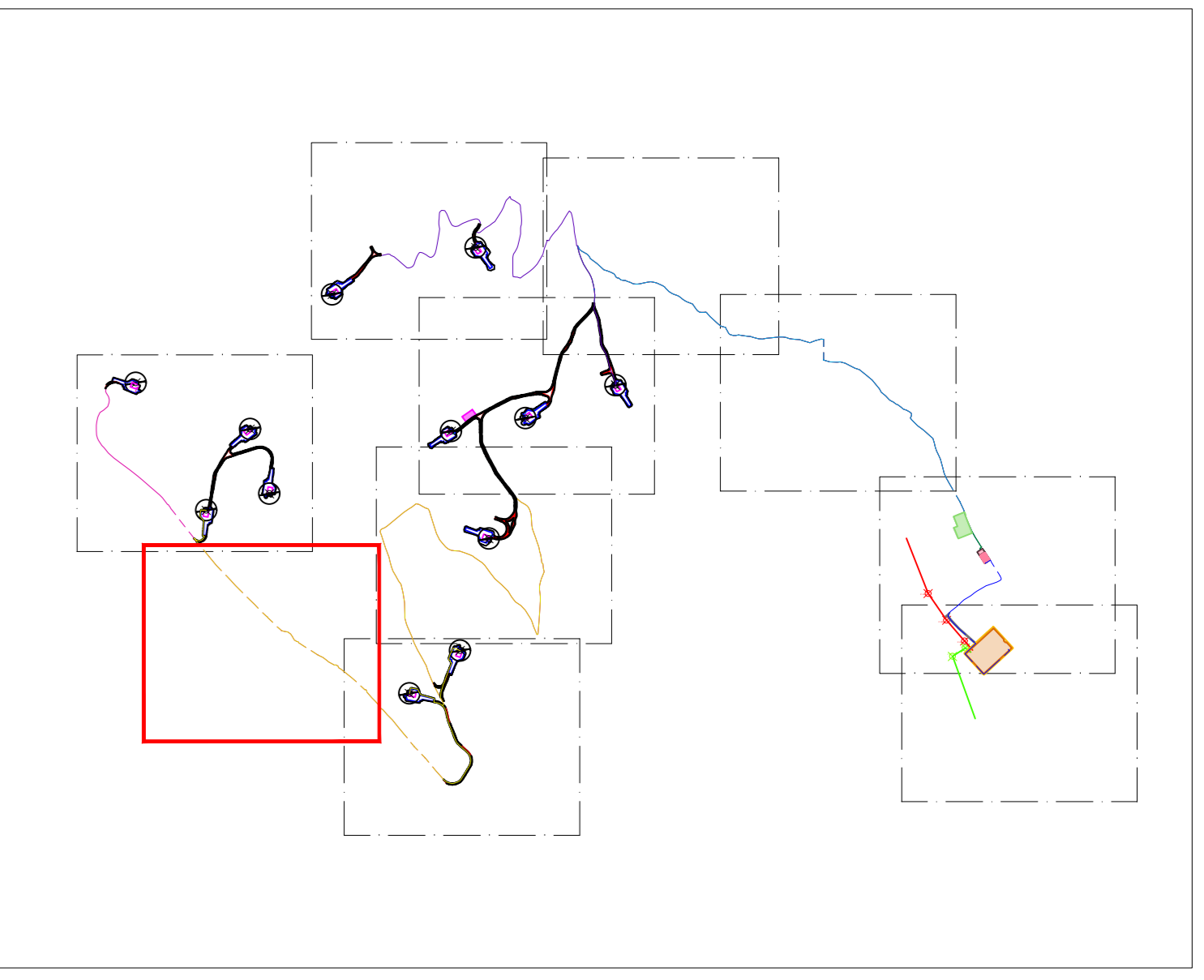


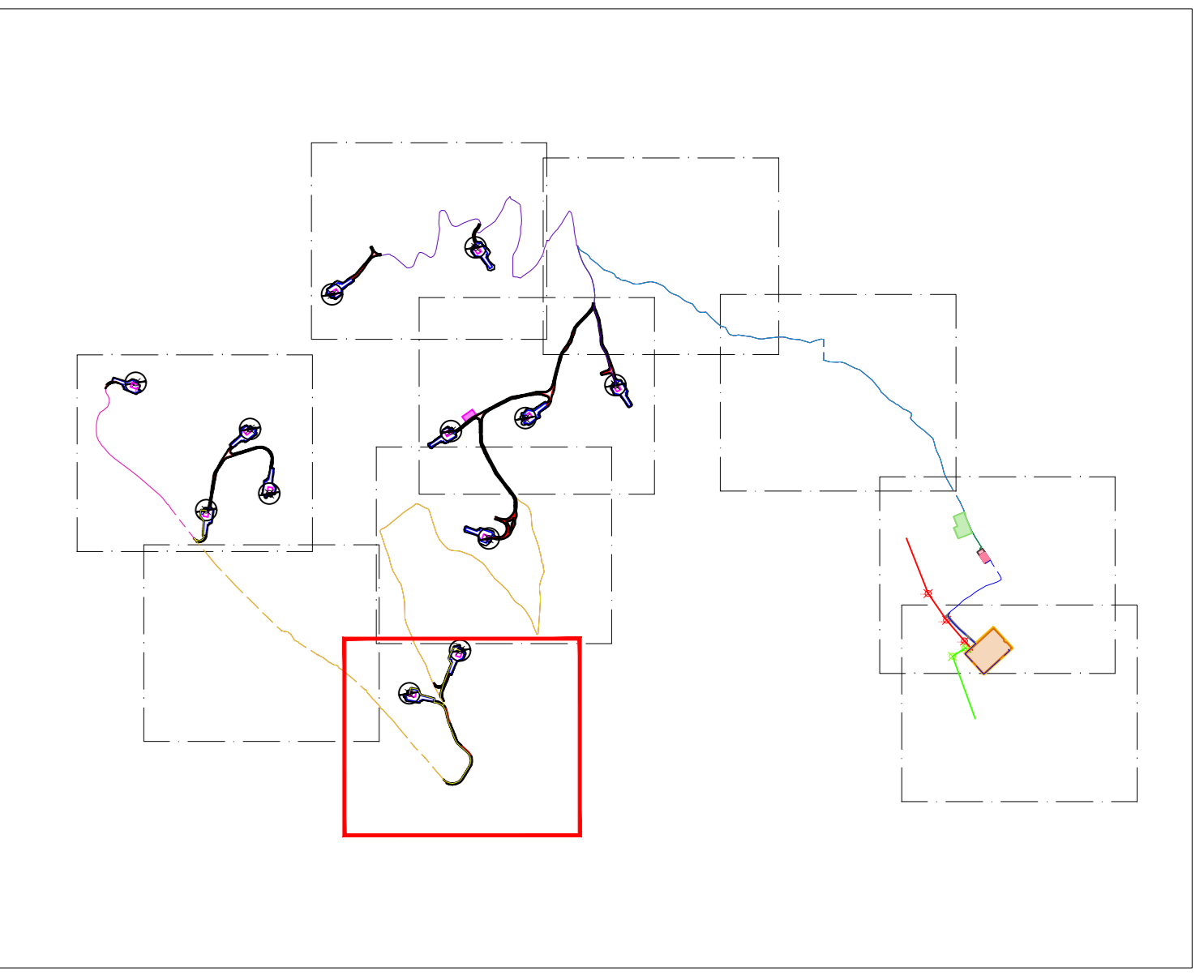
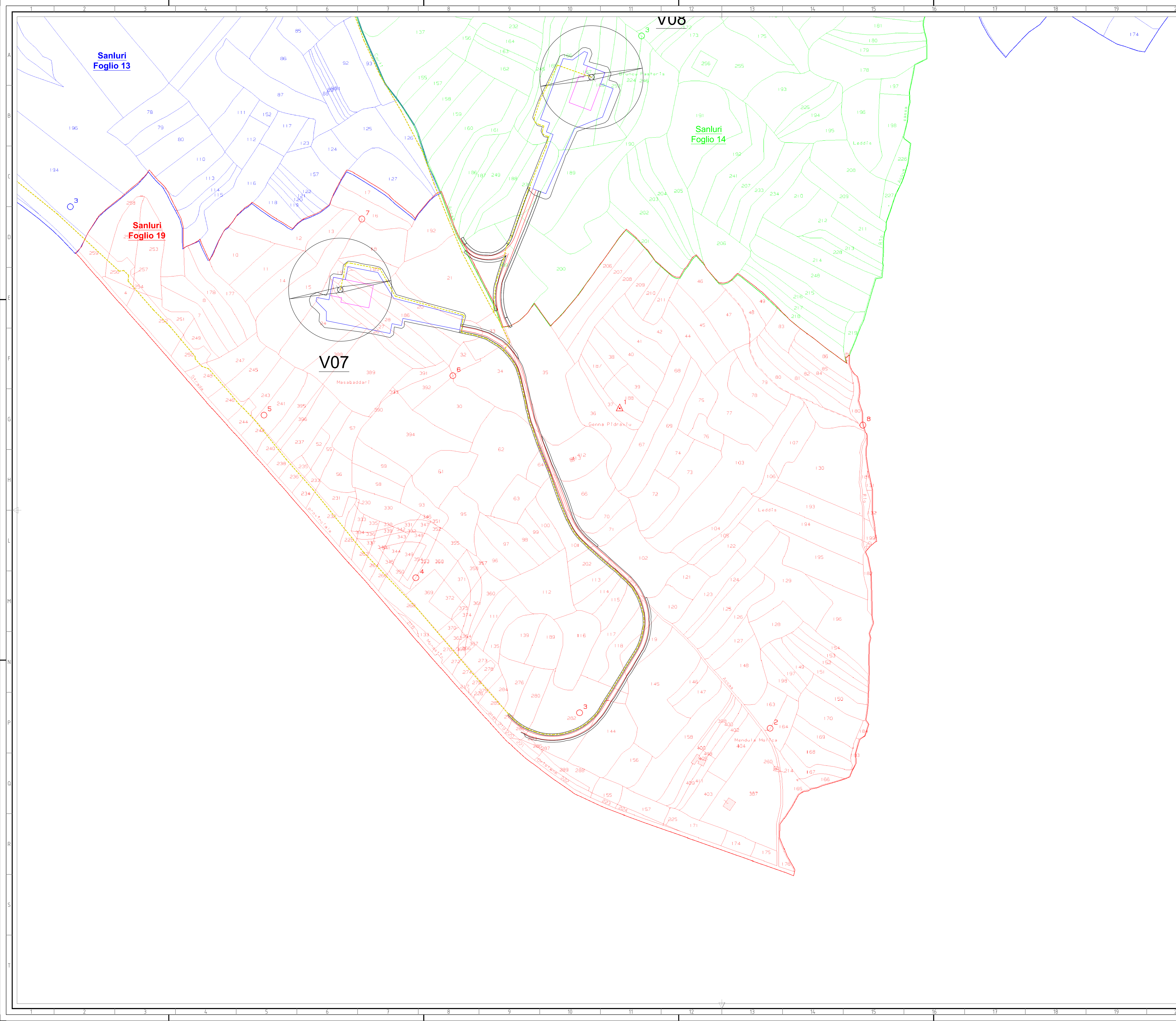
- LEGENDA**
- Aerogeneratori in progetto (WTG)
  - Strade di impianto
  - Ingombro Scavi/Riposti
  - Piazzola temporanea
  - Piazzola definitiva
  - Caviddotti (Colore variabile a seconda del cluster)

01	16/02/2024	Seconda Emissione	A. Osborn	G. Alfaro	P. Pulvelli
00	10/09/2022	Prima Emissione	M. Carnevale	G. Alfaro	P. Pulvelli
REV.	DATE	DESCRIPTION	PREPARED	CHECKED	APPROVED
PROJECT: IMPIANTO EOLICO SANLURI-SARDARA			GRE CODE		
FILE NAME: GRE.EEC.D.73.IT.W.17279.00.042.01_INQUADRAMENTO GENERALE SU CATASTALE			SHEET: 1 di 10		
CLASSIFICATION: PUBLIC		FORMAT: A0	SCALE: 1:2000	PLOT SCALE: 1:1	SHEET: 1 di 10
UTILIZATION SCOPE: Engineering & Construction		TITLE: INQUADRAMENTO GENERALE SU CATASTALE			
GRE VALIDATION		BASIC DESIGN			
DESIGNED BY: EGP	GRE CODE				
VERIFIED BY:	GROUP: GREEC	FUNCTION: D73	TYPE: ITW	COUNTRY: I7279	PLANT: 0004201
COLLABORATORS:	GREEC D73 ITW I7279 0004201				



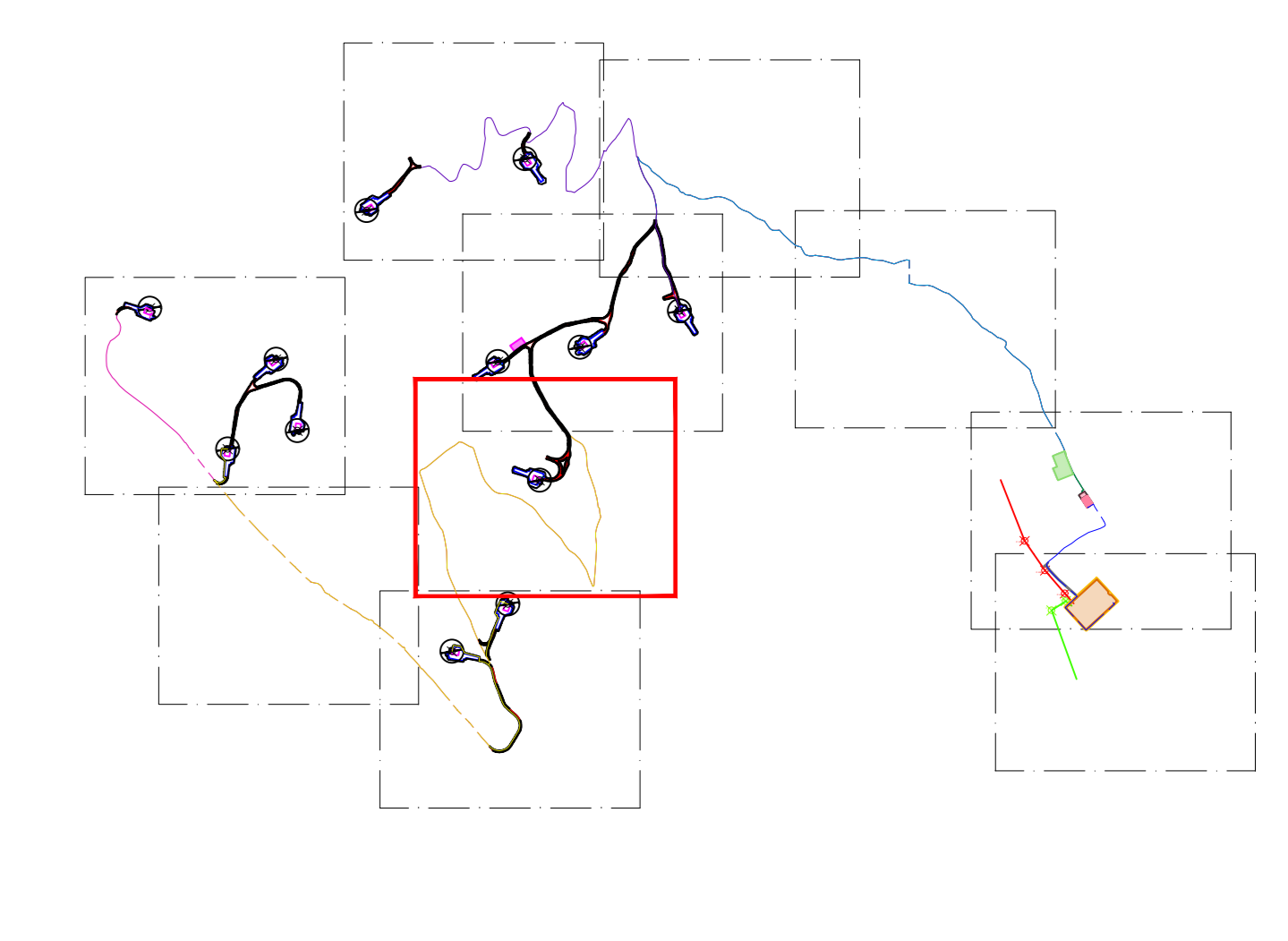
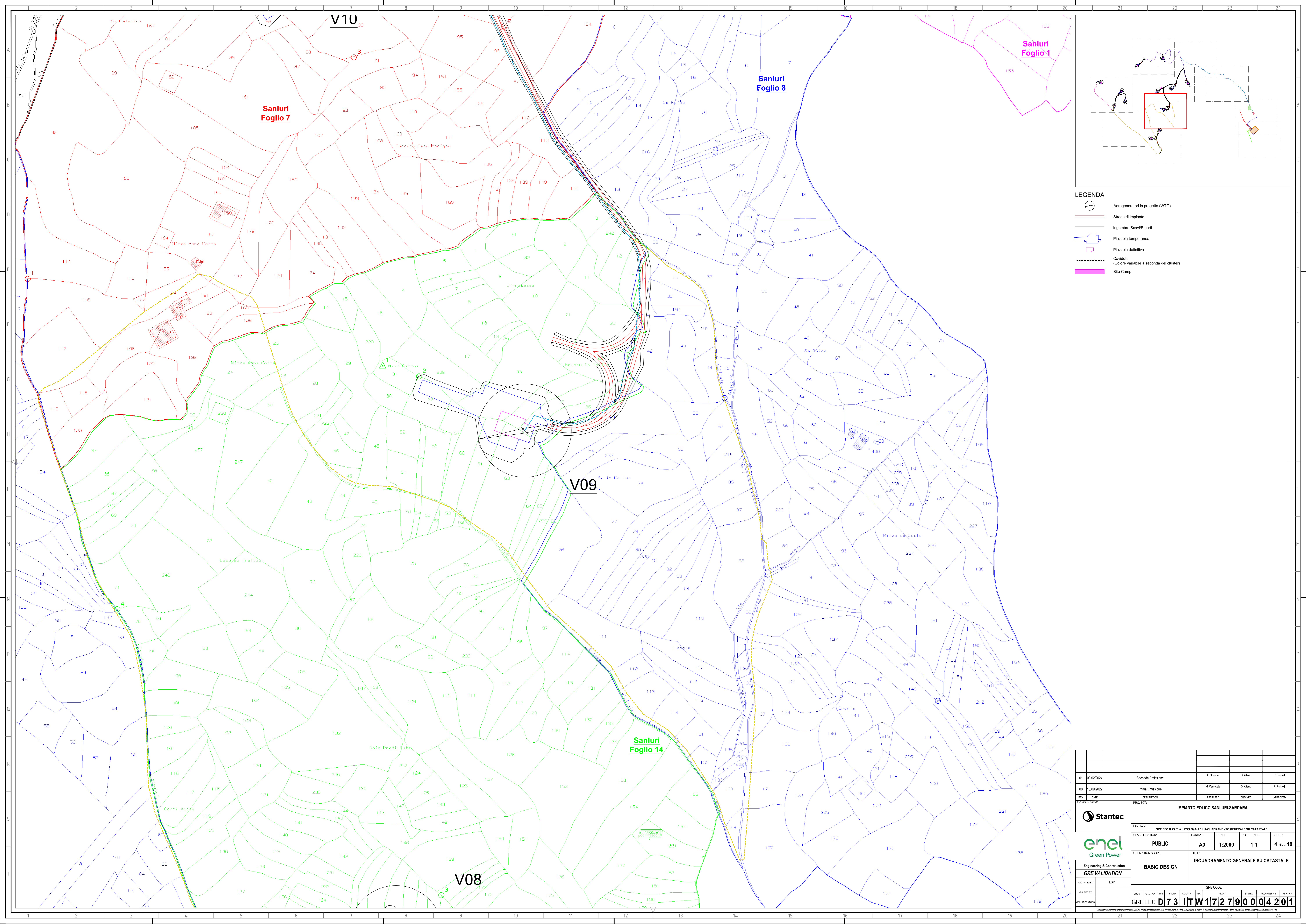
**LEGENDA**  
 ..... Caviddotti  
 (Colore variabile a seconda del cluster)

01	19/02/2024	Seconda Emissione	A. Osborn	G. Alfaro	P. Pulvelli
00	10/09/2022	Prima Emissione	M. Carnevale	G. Alfaro	P. Pulvelli
REV.	DATE	DESCRIPTION	PREPARED	CHECKED	APPROVED
PROJECT: IMPIANTO EOLICO SANLURI-SARDARA			FILE NAME: GRE.EEC.D.73.IT.W.17279.00.042.01_INQUADRAMENTO GENERALE SU CATASTALE		
CLASSIFICATION: PUBLIC		FORMAT: A0	SCALE: 1:2000	PLOT SCALE: 1:1	SHEET: 2 di 10
UTILIZATION SCOPE: BASIC DESIGN		TITLE: INQUADRAMENTO GENERALE SU CATASTALE			
VALIDATED BY: EGP			GRE CODE		
GROUP: GRE.EEC	FUNCTION: D	TYPE: 73	ISSUER: ITW	COUNTRY: 17279	PLANT: 0004201
SYSTEM: PROGRESSIVE	REVISION: 00	The document is property of Eni Global Energy Services. It is a confidential document and its use is limited to the project for which it was prepared. It is not to be distributed outside the project team.			



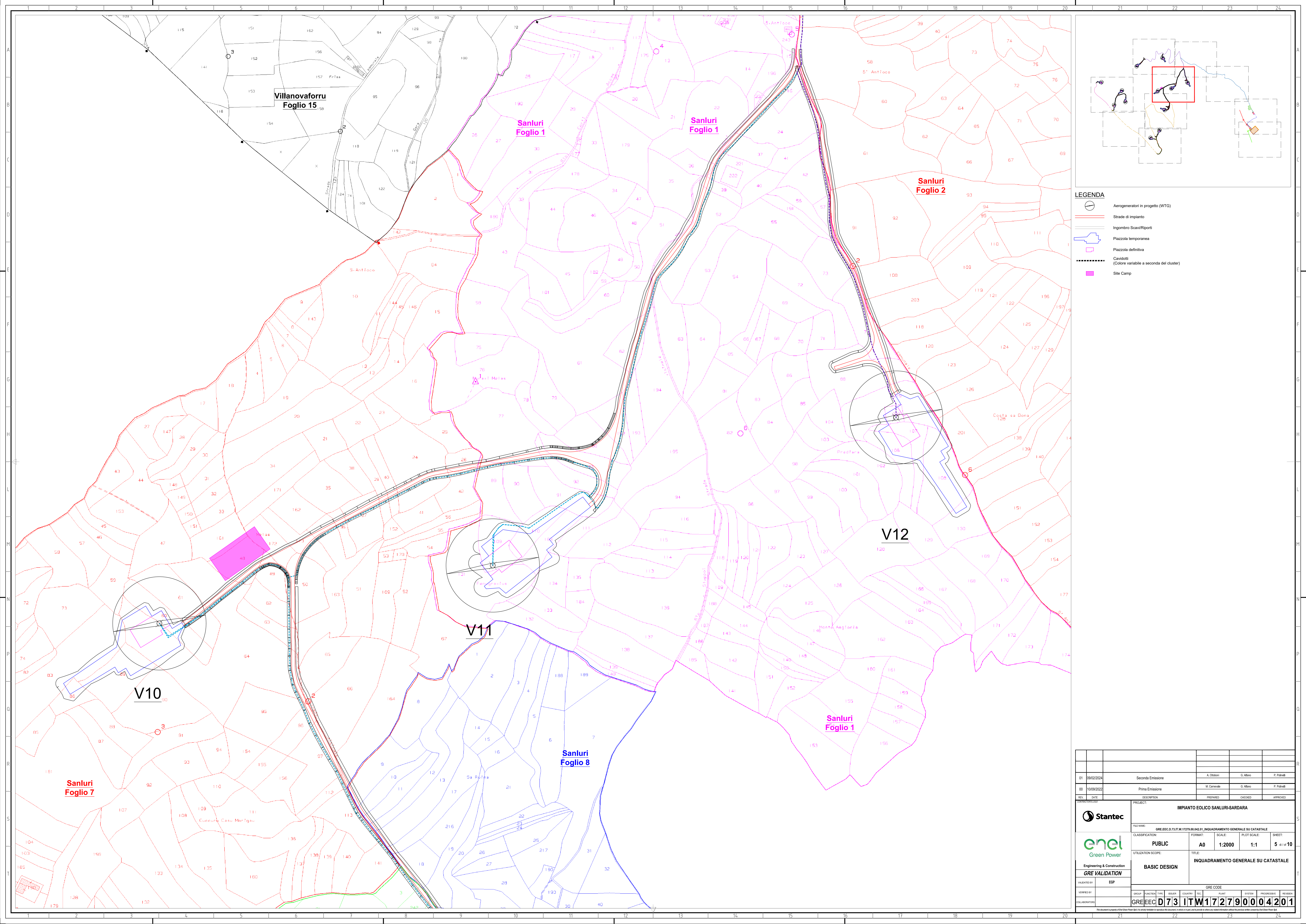
- LEGENDA**
- Aerogeneratori in progetto (WTG)
  - Strade di impianto
  - Ingombro Scavi/Riparti
  - Piazzola temporanea
  - Piazzola definitiva
  - Caviddotti (Colore variabile a seconda del cluster)

01	26/02/2024	Seconda Emissione	A. Orsini	G. Alfano	P. Polvelli						
00	10/09/2022	Prima Emissione	M. Corradini	G. Alfano	P. Polvelli						
REV.	DATE	DESCRIPTION	PREPARED	CHECKED	APPROVED						
PROJECT:			IMPIANTO EOLICO SANLURI-SARDARA								
FILE NAME:			GRE.EEC.D.7373.ITW.17279.00.042.01_INQUADRAMENTO GENERALE SU CATASTALE								
CLASSIFICATION:		PUBLIC	FORMAT:	A0	SCALE:	1:2000	PLOT SCALE:	1:1	SHEET:	3 di 10	
UTILIZATION SCOPE:		BASIC DESIGN	TITLE: INQUADRAMENTO GENERALE SU CATASTALE								
VALIDATED BY:			GRE VALIDATION			GRE CODE					
WORKED BY:			EGP			GRE.EEC.D.7373.ITW.17279.00.042.01					
COLLABORATORS:			GRE.EEC.D.7373.ITW.17279.00.042.01								



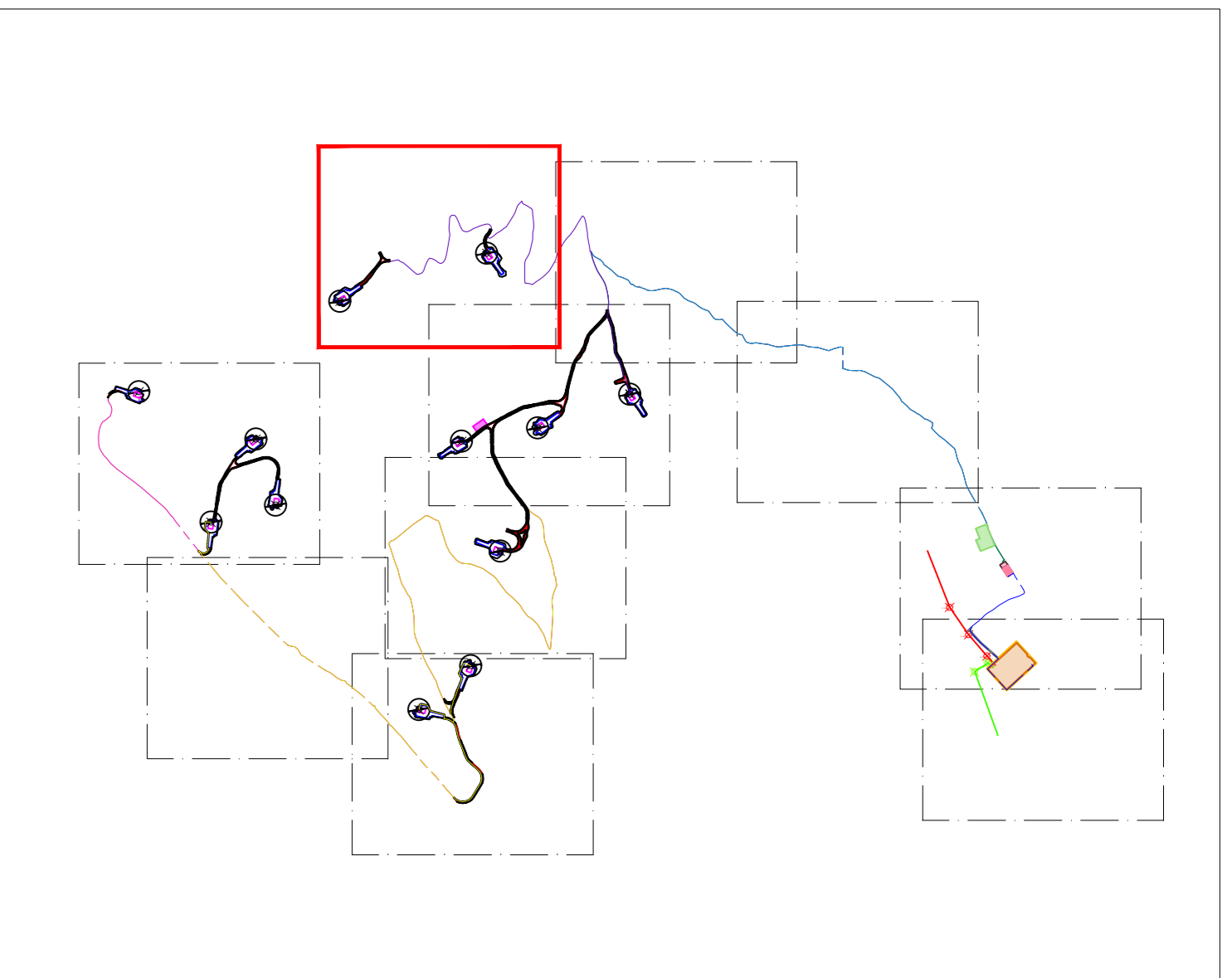
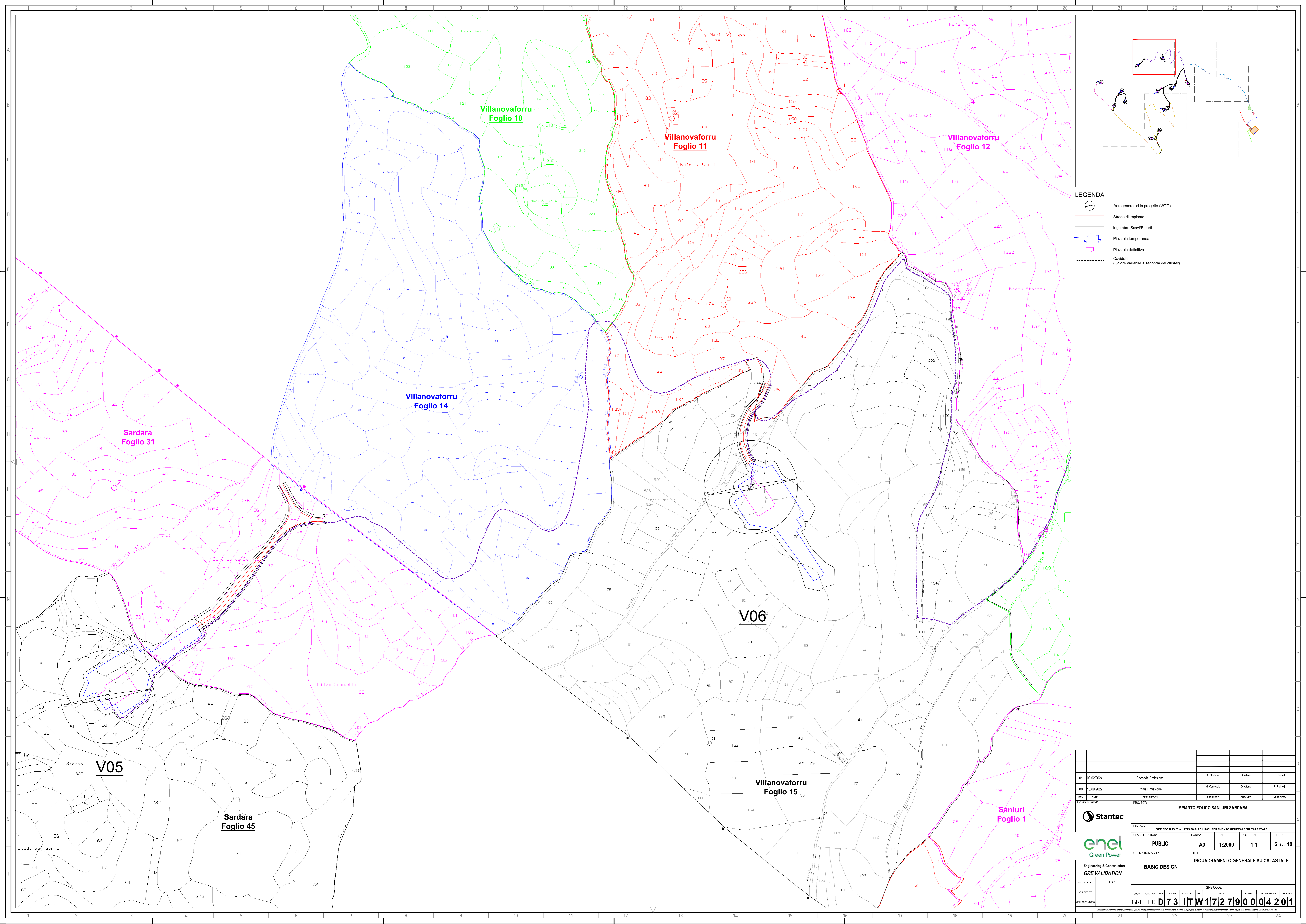
- LEGENDA**
- Aerogeneratori in progetto (WTG)
  - Strade di impianto
  - Ingombro Scavi/Riparti
  - Piazzola temporanea
  - Piazzola definitiva
  - Caviddotti (Colore variabile a seconda del cluster)
  - Site Camp

01	19/02/2024	Seconda Emissione	A. Osborn	G. Alfaro	P. Pinelli
00	10/09/2022	Prima Emissione	M. Carnevale	G. Alfaro	P. Pinelli
REV.	DATE	DESCRIPTION	PREPARED	CHECKED	APPROVED
PROJECT: IMPIANTO EOLICO SANLURI-SARDARA			FILE NAME: GRE.EEC.D.73.IT.W.17279.00.042.01_INQUADRAMENTO GENERALE SU CATASTALE		
CLASSIFICATION: PUBLIC		FORMAT: A0	SCALE: 1:2000	PLOT SCALE: 1:1	SHEET: 4 di 10
UTILIZATION SCOPE: BASIC DESIGN		TITLE: INQUADRAMENTO GENERALE SU CATASTALE			
GRE VALIDATION			GRE CODE		
VALIDATED BY: EGP	GROUP: FUNCTION: TYPE: REVISION: COUNTRY: REC: PLANT: SYSTEM: PROGRESSIVE: REVISION:		GRE CODE		
VERIFIED BY:	GROUP: FUNCTION: TYPE: REVISION: COUNTRY: REC: PLANT: SYSTEM: PROGRESSIVE: REVISION:		GRE CODE		
COLLABORATORS:	GROUP: FUNCTION: TYPE: REVISION: COUNTRY: REC: PLANT: SYSTEM: PROGRESSIVE: REVISION:		GRE CODE		
GRE.EEC.D.73.IT.W.17279.00.042.01			ITW172790004201		



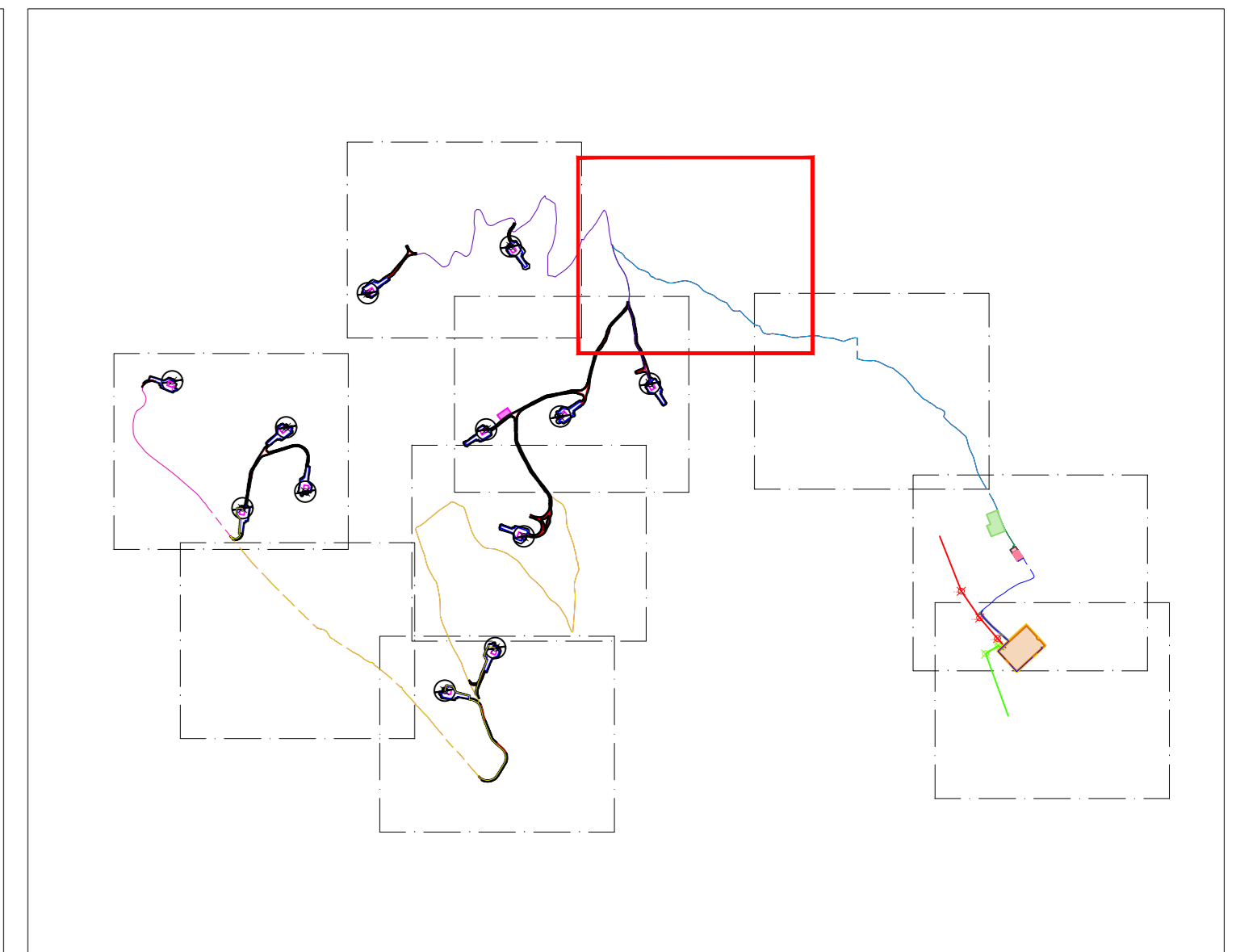
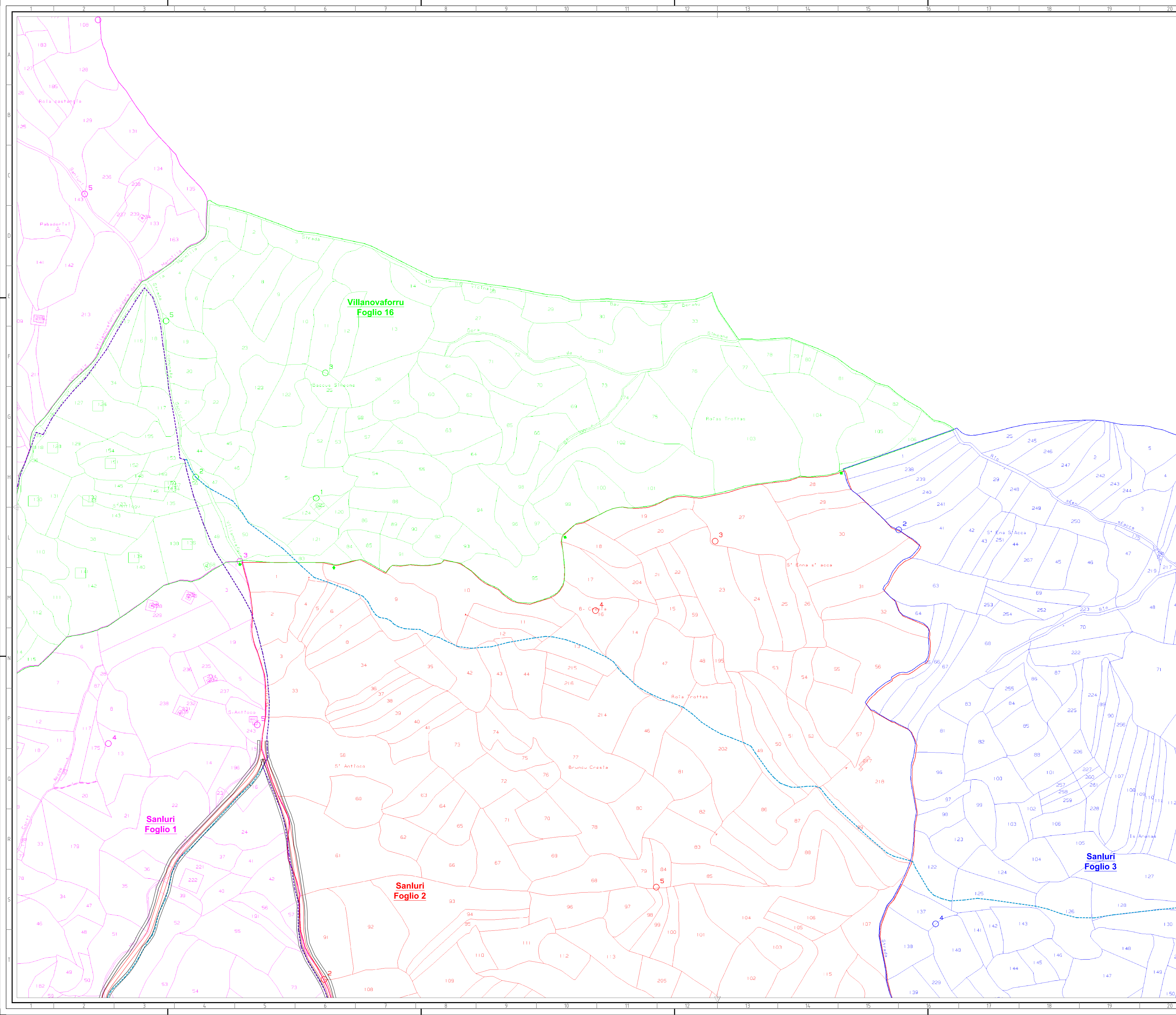
- LEGENDA**
- Aerogeneratori in progetto (WTG)
  - Strade di impianto
  - Ingombro Scavi/Riperti
  - Piazzola temporanea
  - Piazzola definitiva
  - Caviddotti (Colore variabile a seconda del cluster)
  - Site Camp

01	19/02/2024	Seconda Emissione	A. Osborn	G. Alfaro	P. Pulvelli
00	10/09/2022	Prima Emissione	M. Carnevale	G. Alfaro	P. Pulvelli
REV.	DATE	DESCRIPTION	PREPARED	CHECKED	APPROVED
PROJECT: IMPIANTO EOLICO SANLURI-SARDARA					
FILE NAME: GRE.EEC.D.73.IT.W.17279.00.042.01_INQUADRAMENTO GENERALE SU CATASTALE					
CLASSIFICATION: PUBLIC		FORMAT: A0	SCALE: 1:2000	PLOT SCALE: 1:1	SHEET: 5 di 10
UTILIZATION SCOPE: BASIC DESIGN		TITLE: INQUADRAMENTO GENERALE SU CATASTALE			
GRE VALIDATION					
VALIDATED BY: EGP	GRE CODE				
VERIFIED BY:	GROUP: GREEC	FUNCTION: D73	TYPE: ITW	COUNTRY: 17279	PLANT: 0004201
COLLABORATORS:	GREEC D73 ITW172790004201				



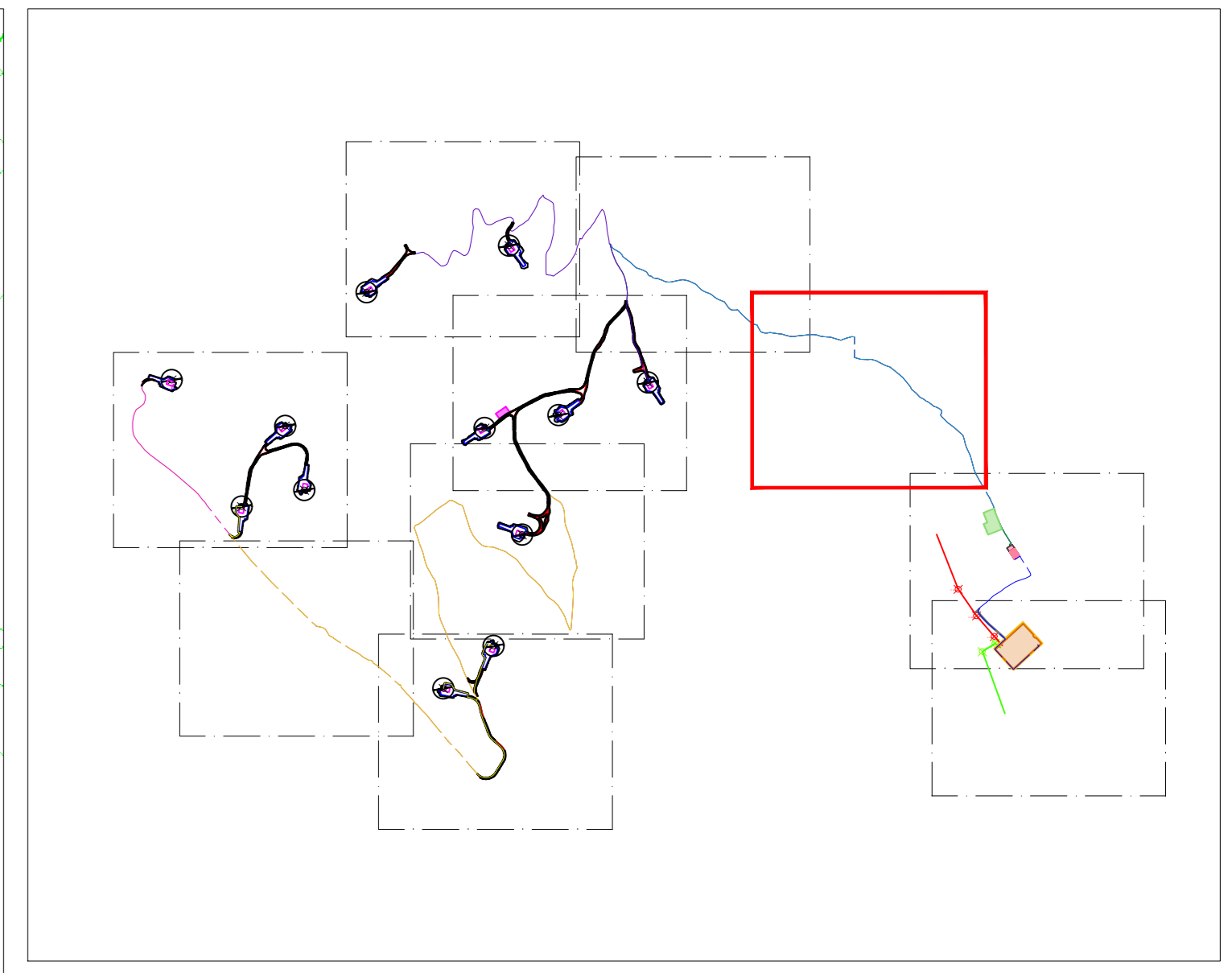
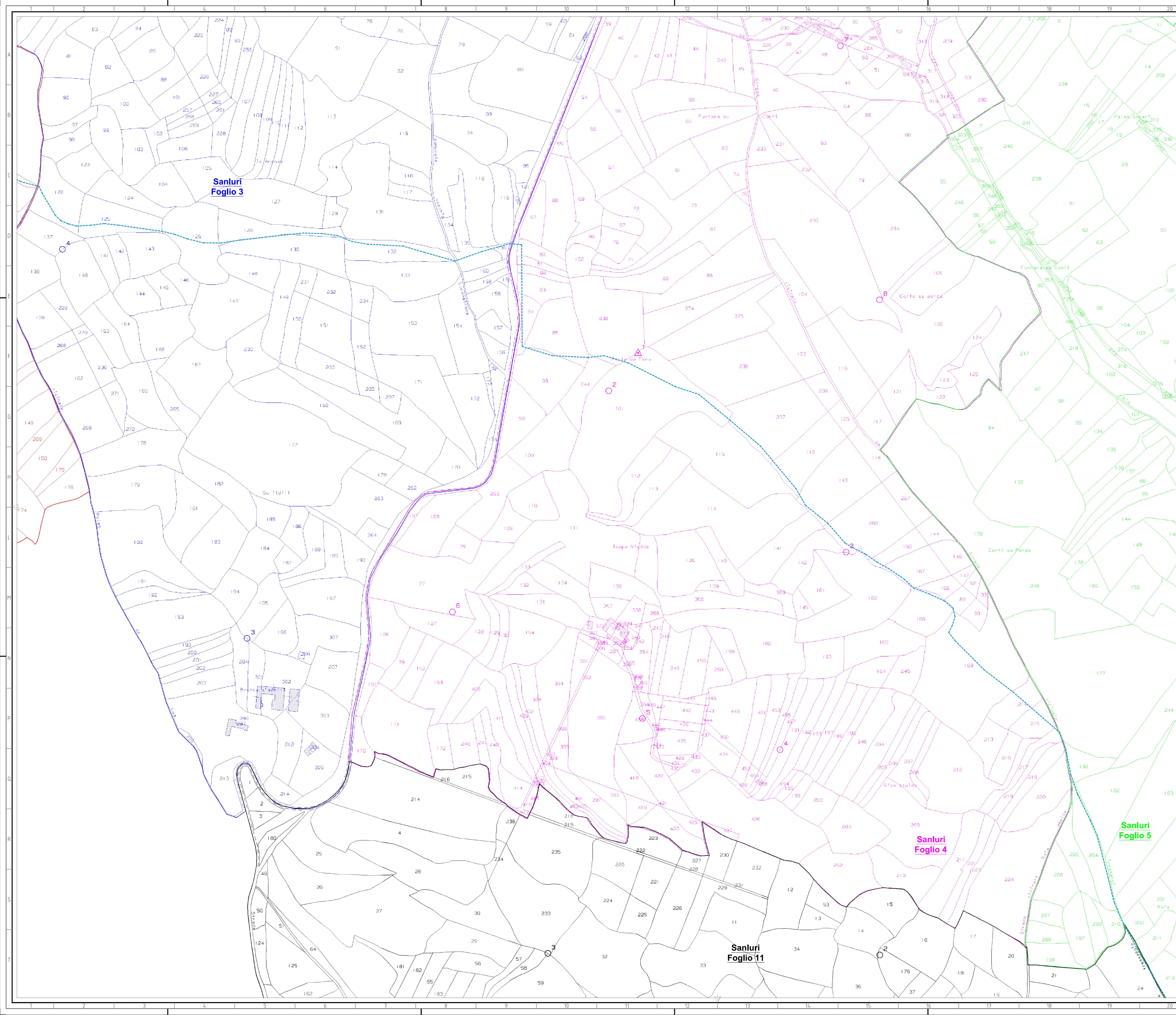
- LEGENDA**
- Aerogeneratori in progetto (WTG)
  - Strade di impianto
  - Ingombro Scavi/Riposti
  - Piazzola temporanea
  - Piazzola definitiva
  - Caviddotti (Colore variabile a seconda del cluster)

01	19/02/2024	Seconda Emissione	A. Osborn	G. Alfaro	P. Pulvelli
00	10/09/2022	Prima Emissione	M. Carnevale	G. Alfaro	P. Pulvelli
REV.	DATE	DESCRIPTION	CHECKED	PREPARED	APPROVED
<b>PROJECT: IMPIANTO EOLICO SANLURI-SARDARA</b>					
<b>Stantec</b>					
<b>enel Green Power</b>					
<b>Engineering &amp; Construction</b>					
<b>GRE VALIDATION</b>					
FILE NAME: GRE.EEC.D.73.IT.W.17279.00.042.01_INQUADRAMENTO GENERALE SU CATASTALE					
CLASSIFICATION: PUBLIC		FORMAT: A0	SCALE: 1:2000	PLOT SCALE: 1:1	SHEET: 6 di 10
UTILIZATION SCOPE: BASIC DESIGN			TITLE: INQUADRAMENTO GENERALE SU CATASTALE		
VERIFIED BY: EGP					
COLLABORATORS: GREEC D73 ITW172790004201					



**LEGENDA**  
 - - - - - Caviddoti  
 (Colore variabile a seconda del cluster)

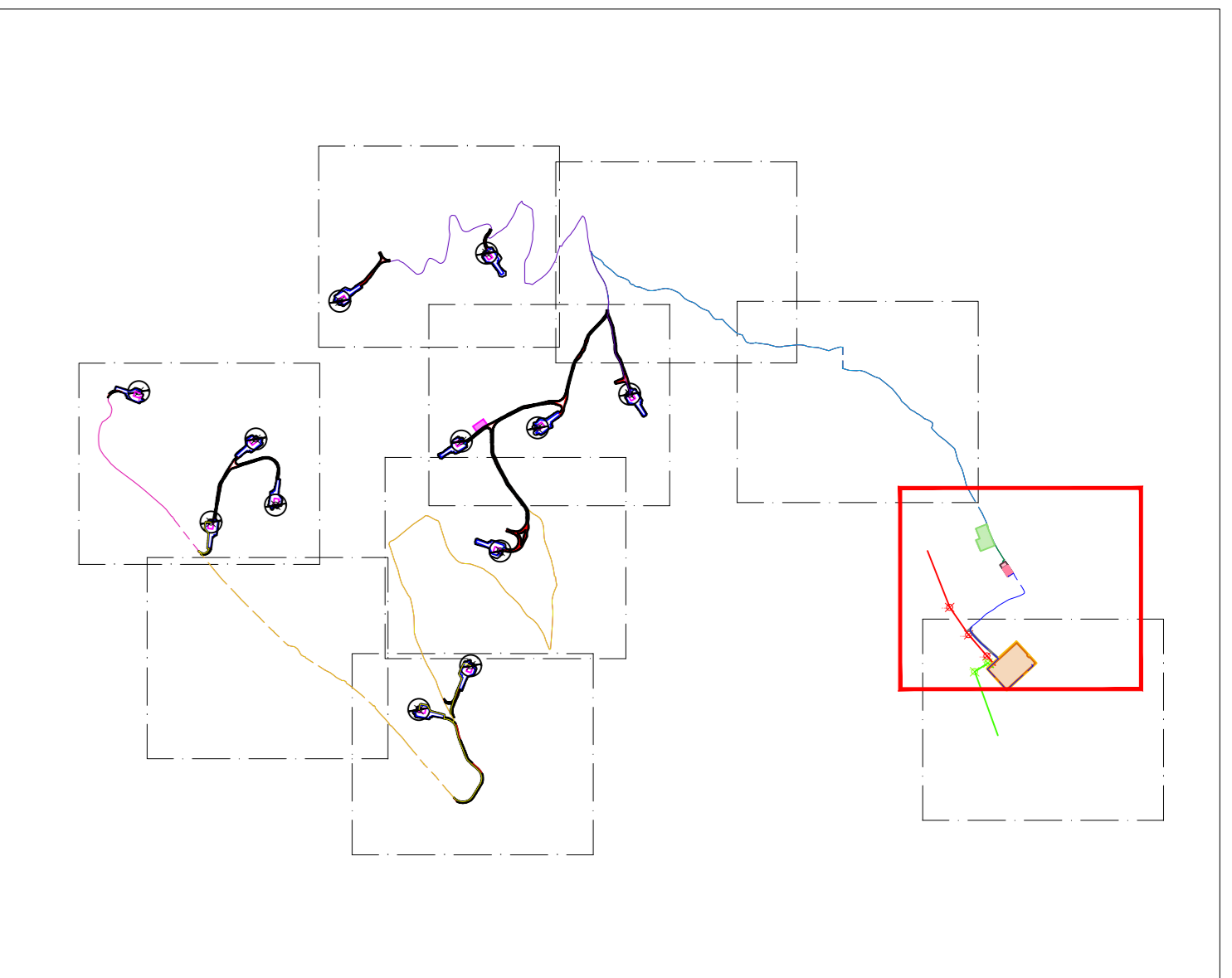
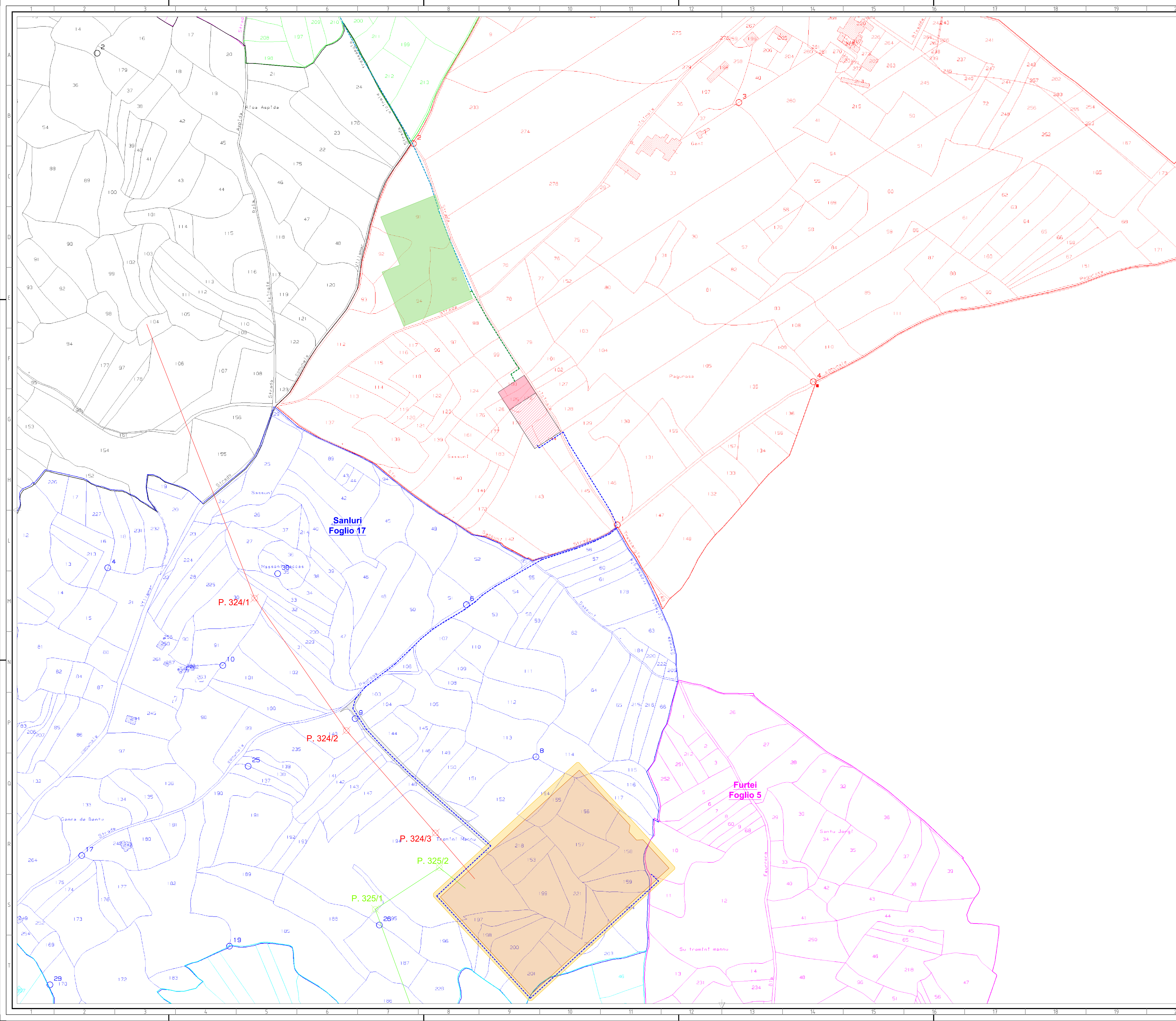
01	19/02/2024	Seconda Emissione	A. Osborn	G. Alfaro	P. Pinelli
00	10/09/2022	Prima Emissione	M. Carnevale	G. Alfaro	P. Pinelli
REV.	DATE	DESCRIPTION	PREPARED	CHECKED	APPROVED
PROJECT: IMPIANTO EOLICO SANLURI-SARDARA					
FILE NAME: GRE.EEC.D.73.IT.W.17279.00.042.01_INQUADRAMENTO GENERALE SU CATASTALE					
CLASSIFICATION: PUBLIC		FORMAT: A0	SCALE: 1:2000	PLOT SCALE: 1:1	SHEET: 7 di 10
UTILIZATION SCOPE: BASIC DESIGN		TITLE: INQUADRAMENTO GENERALE SU CATASTALE			
GRE VALIDATION					
VALIDATED BY: EGP					
GROUP: GREEC			GRE CODE		
DRAWN BY: D73			ITW172790004201		



**LEGENDA**  
 - - - - - Cavidotti (Colore variabile a seconda del cluster)

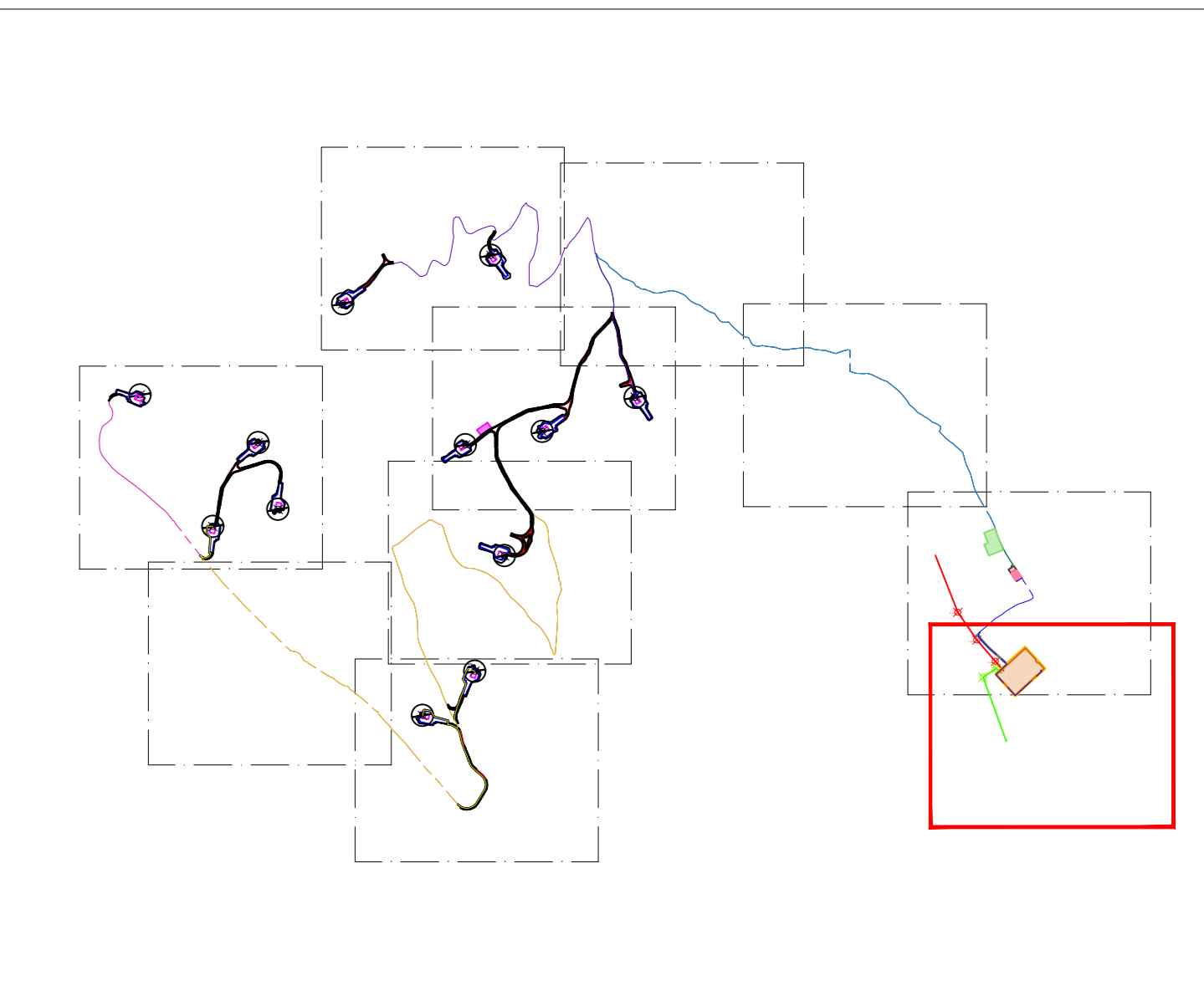
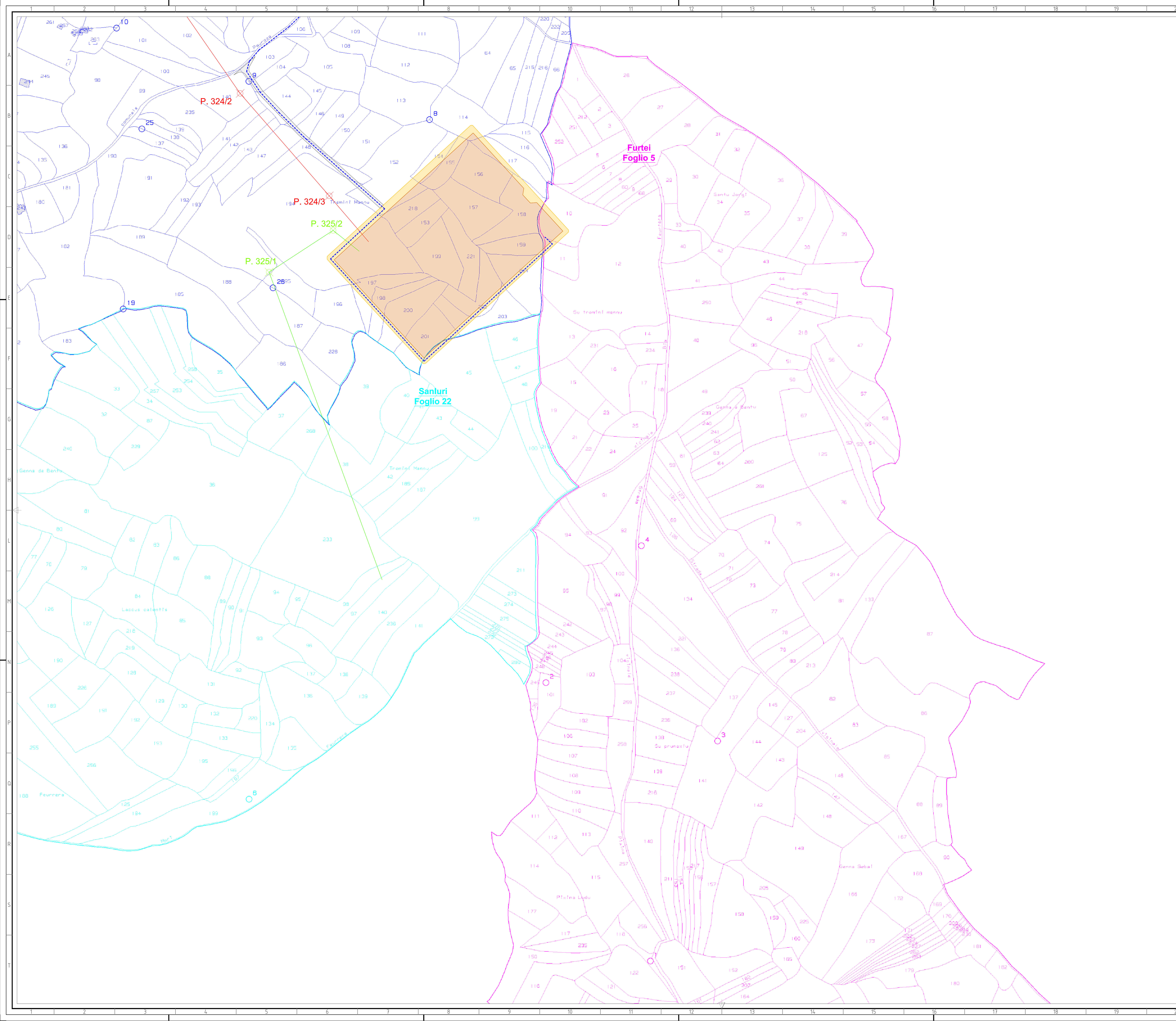
01	19/02/2024	Seconda Emisione	A. Osborn	G. Alfaro	P. Pinelli
00	10/09/2022	Prima Emisione	M. Carnevale	G. Alfaro	P. Pinelli
REV.	DATE	DESCRIPTION	PREPARED	CHECKED	APPROVED
PROJECT: IMPIANTO EOLICO SANLURI-SARDARA			GRE CODE		
<b>GRE VALIDATION</b> Engineering & Construction GRE VALIDATION			TITLE: INQUADRAMENTO GENERALE SU CATASTALE BASIC DESIGN		
VALIDATED BY: EGP			GROUP: FUNCTION: TYPE: REVISION: COUNTRY: REC: PLANT: SYSTEM: PROGRESSIVE: REVISION:		
VERIFIED BY:			GREEC <b>D73ITW172790004201</b>		
COLLABORATORS:					





- LEGENDA**
- Cavidotti (Colore variabile a seconda del cluster)
  - Cavidotti AT
  - Area Bess
  - Sottostazione elettrica - Sanluri-Sardara
  - Sottostazione elettrica - Altri produttori
  - Stazione Elettrica Tema (SE Sanluri) di futura realizzazione
  - Stazione Elettrica Tema - Strada di accesso da realizzare
  - Stazione Elettrica Tema - Strada di servizio da realizzare
  - Elettrodotto aereo a 380 kV Itri - SE Sanluri da realizzare
  - Elettrodotto aereo a 380 kV SE Sanluri - Selargius da realizzare
  - Tralicci elettrodotto aereo a 380 kV Itri - SE Sanluri da realizzare
  - Tralicci elettrodotto aereo a 380 kV SE Sanluri - Selargius da realizzare

01	19/02/2024	Seconda Emissione	A. Osborn	G. Alfaro	P. Pinelli
00	10/09/2022	Prima Emissione	M. Carnevale	G. Alfaro	P. Pinelli
REV.	DATE	DESCRIPTION	PREPARED	CHECKED	APPROVED
PROJECT: IMPIANTO EOLICO SANLURI-SARDARA			FILE NAME: GRE.EEC.D.73.IT.W.17279.00.042.01_INQUADRAMENTO GENERALE SU CATASTALE		
CLASSIFICATION: PUBLIC		FORMAT: A0	SCALE: 1:2000	PLOT SCALE: 1:1	SHEET: 9 di 10
UTILIZATION SCOPE: BASIC DESIGN		TITLE: INQUADRAMENTO GENERALE SU CATASTALE			
GRE VALIDATION			GRE CODE		
VALIDATED BY: EGP	GROUP: FUNCTION: TYPE: REVISION: COUNTRY: REC: PLANT: SYSTEM: PROGRESSIVE: REVISION:		GRE CODE		
VERIFIED BY:	GROUP: FUNCTION: TYPE: REVISION: COUNTRY: REC: PLANT: SYSTEM: PROGRESSIVE: REVISION:		GRE CODE		
COLLABORATORS:	GROUP: FUNCTION: TYPE: REVISION: COUNTRY: REC: PLANT: SYSTEM: PROGRESSIVE: REVISION:		GRE CODE		
GREEC D73ITW172790004201					



**LEGENDA**

- - - - - Cavidotti AT
- Stazione Elettrica Terna (SE Sanluri) di futura realizzazione
- Stazione Elettrica Terna - Strada di accesso da realizzare
- Stazione Elettrica Terna - Strada di servizio da realizzare
- Elettrodoto aereo a 380 kV Ittiri - SE Sanluri da realizzare
- Elettrodoto aereo a 380 kV SE Sanluri - Selargius da realizzare
- ⊗ Tralicci elettrodoto a 380 kV Ittiri - SE Sanluri da realizzare
- ⊗ Tralicci elettrodoto aereo a 380 kV SE Sanluri - Selargius da realizzare

01	16/02/2024	Seconda Emissione	A. Osborn	G. Alfaro	P. Pinelli
00	10/09/2022	Prima Emissione	M. Carnevale	G. Alfaro	P. Pinelli
REV.	DATE	DESCRIPTION	PREPARED	CHECKED	APPROVED
<b>PROJECT: IMPIANTO EOLICO SANLURI-SARDARA</b>					
<b>Stantec</b>					
<b>enel Green Power</b>					
<b>GRE VALIDATION</b>					
VALIDATED BY: EGP					
CHECKED BY: GREEC					
GROUP: FUNCTION: TYPE: ISSUER: COUNTRY: REC: PLANT: SYSTEM: PROGRESSIVE: REVISION:					
GREEC <b>D73ITW172790004201</b>					