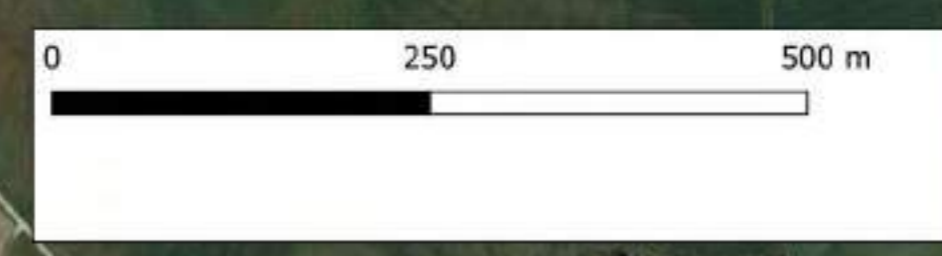
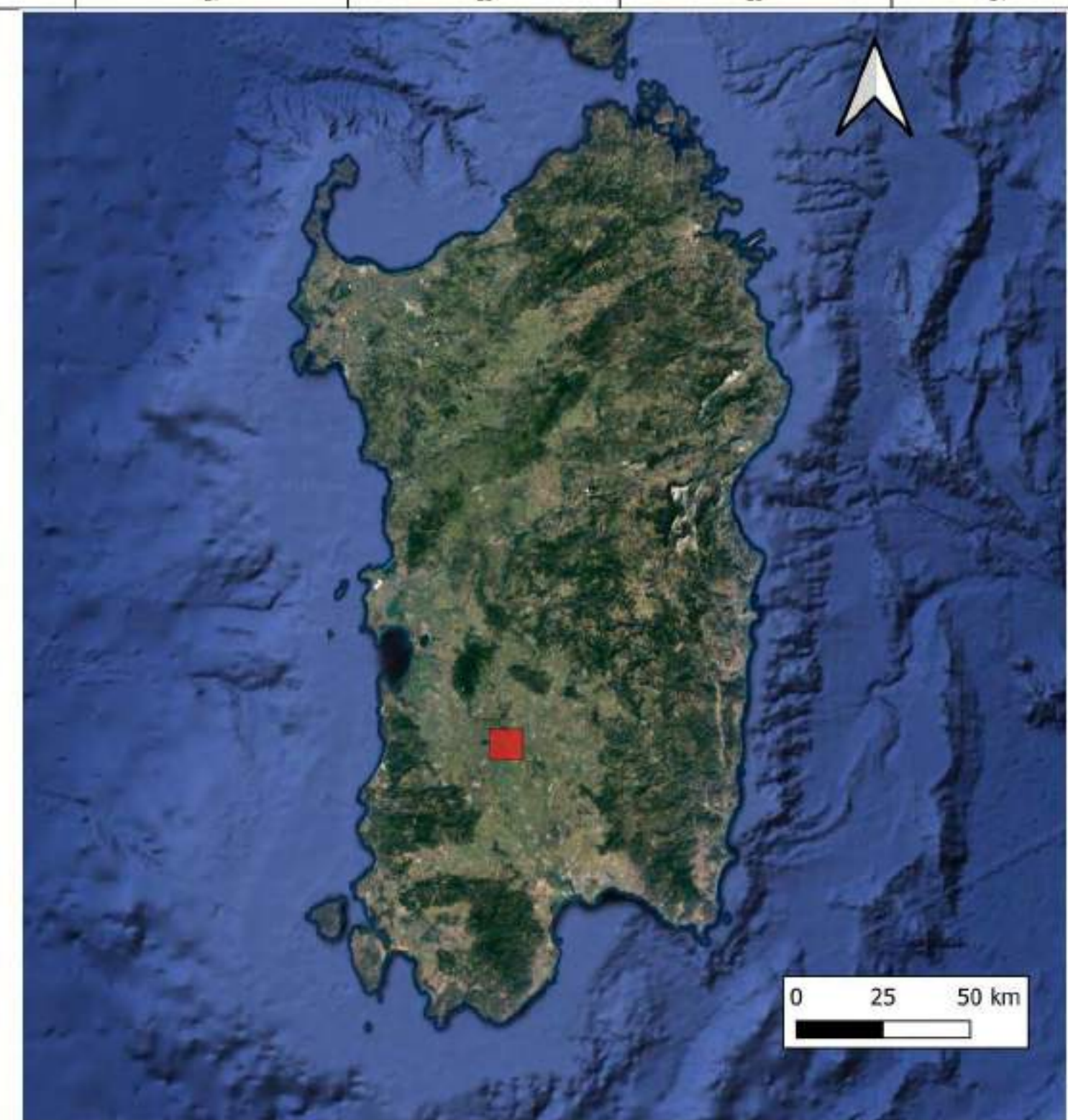
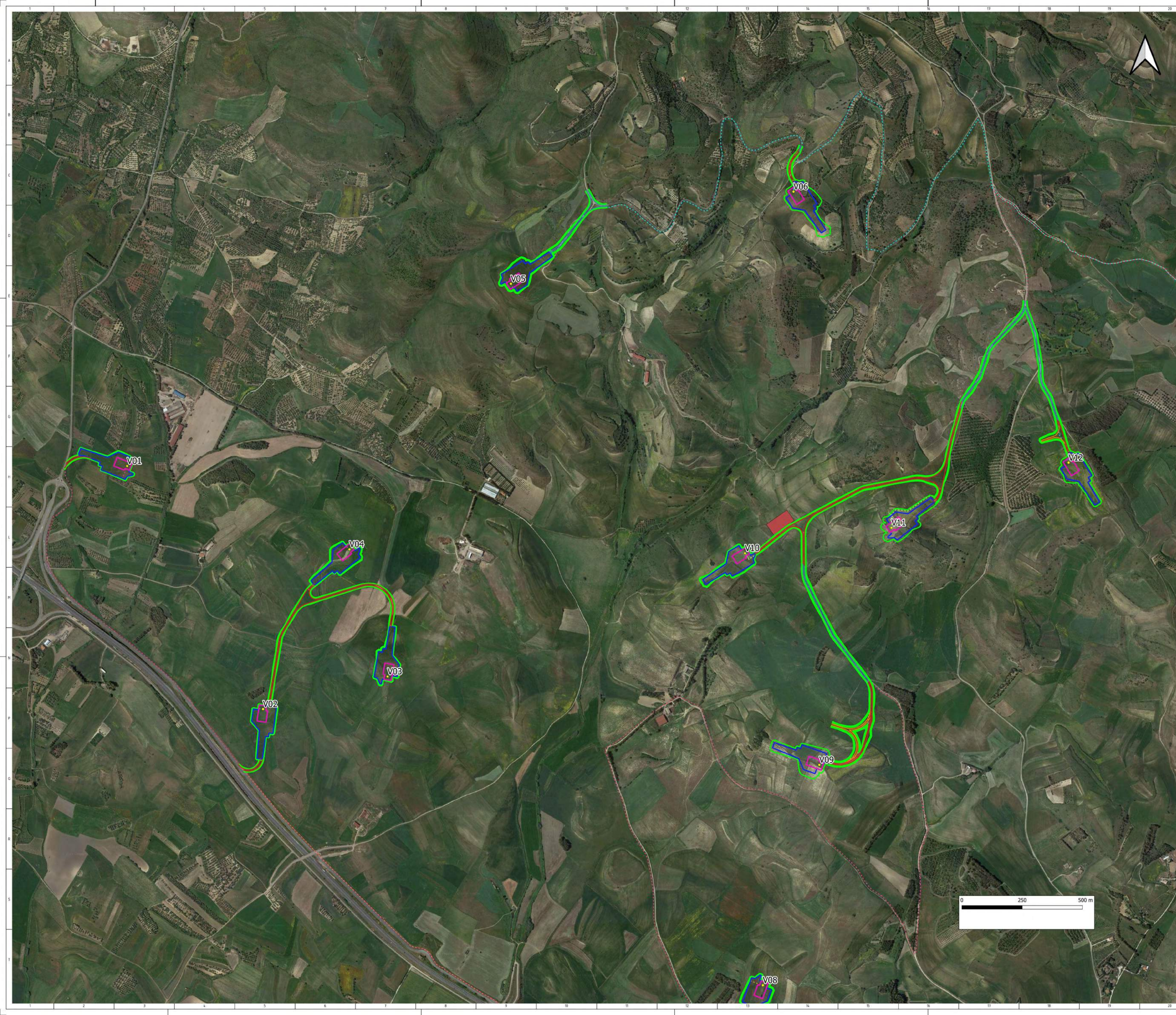


LEGENDA

- WTG
- Strade
 - Da adeguare
 - Nuova realizzazione
 - Temporanea
 - Piazzole definitive
 - Piazzole temporanee
 - Scavi-riporti
 - Site Camp
- Cavidotti
 - 1
 - 2
 - 3
 - 4
 - BESS
 - Cavidotto AT
 - BESS
- Sottostazione utente
 - Sanluri-Sardara
 - Altri produttori
 - Strada accesso
 - Futura Stazione Elettrica (SE) Sanluri
 - Strada servizio SE Sanluri
 - Strada accesso SE Sanluri
 - Elettrodotto aereo a 380 kV Ittiri-SE Sanluri da realizzare
 - Elettrodotto aereo a 380 kV SE Sanluri-Selargius da realizzare
 - Tralicci Elettrodotto Ittiri-SE Sanluri
 - Tralicci Elettrodotto SE Sanluri-Selargius



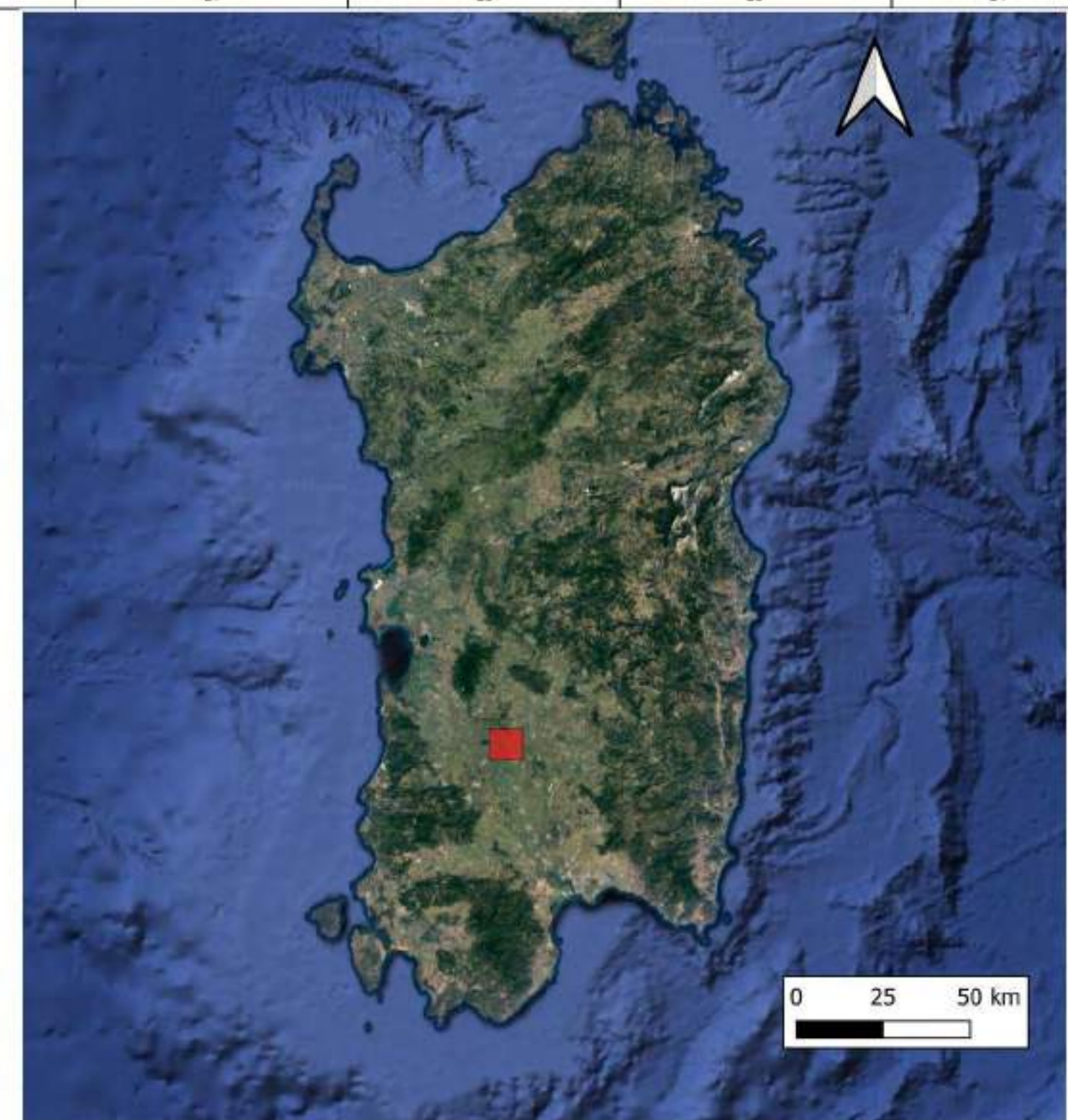
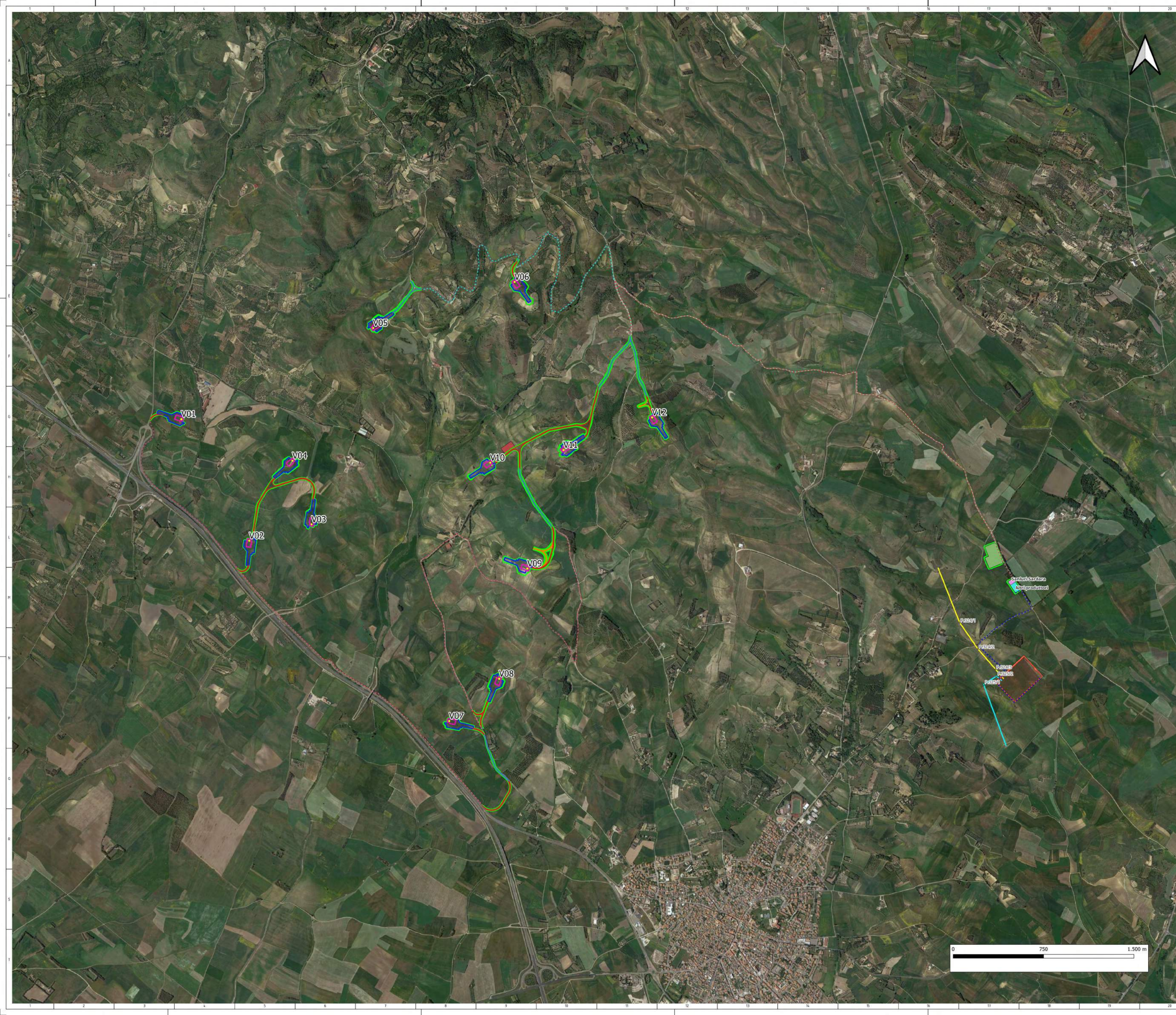
01	09/02/2024	Seconda Emissioni	A. Scapanotti	G. Alfano	P. Pinelli
02	10/09/2022	Prima Emissioni	M. Carnevale	G. Alfano	P. Pinelli
REV.	DATE	DESCRIPTION	PREPARED	CHECKED	APPROVED
<p>Stantec IMPIANTO EOLICO SANLURI-SARDARA</p> <p>FILE NAME: GRE.EEC.D.73.IT.W.17279.00.043.01 - Inquadramento generale su ortofoto.ortofoto.dwg</p> <p>CLASSIFICATION: PUBLIC FORM: A0 SCALE: 1:5.000 PLOT SCALE: 1:1 SHEET: 1 di 3</p> <p>UTILIZATION SCOPE: BASIC DESIGN TITLE: INQUADRAMENTO GENERALE SU ORTOFOTO</p> <p>ESP VALIDATION</p> <p>GROUP: GREEC FUNCTION: D73 TYPE: ITW USER: 172790004301</p>					



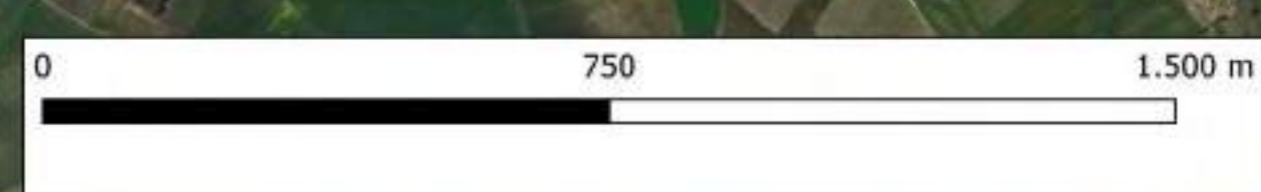
- LEGENDA**
- WTC
 - Stade:
 - Da alligatore
 - Nuova realizzazione
 - Temporanea
 - Piccolo defilato
 - Piccolo temporaneo
 - Scaviti (piti)
 - Site Camp
 - Candidati:
 - 1
 - 2
 - 3
 - 4
 - BESS
 - Canalicolo AT
 - BESS
 - Substituzione urbana:
 - Canalicolo For. San
 - Altri produttori
 - Strada accesso
 - Nuova Stazione Elettrica (SE) Sanluri
 - Strada servizio SE Sanluri
 - Strada accesso SE Sanluri
 - Elettrodotto aereo a 380 kV BIA SE Sanluri da realizzare
 - Elettrodotto aereo a 380 kV SE Sanluri Sotgiu da realizzare
 - Tralicci Elettrodotto: BIA SE Sanluri
 - Tralicci Elettrodotto: SE Sanluri Sotgiu



01	09/02/2024	Seconda Emissioni	A. Scapanotti	G. Alfano	P. Pinelli
00	10/09/2022	Prima Emissioni	M. Carnevale	G. Alfano	P. Pinelli
REV.	DATE	DESCRIPTION	PREPARED	CHECKED	APPROVED
PROJECT: IMPIANTO EOLICO SANLURI-SARDARA			FILE NAME: GRE.EEC.D.73.IT.W.17279.00.043.01 - Inquadramento generale su ortofoto.ortofoto.dwg		
CLASSIFICATION: PUBLIC		FORMA: A0	SCALE: 1:5.000	PILOT SCALE: 1:1	SHEET: 2 di 3
UTILIZATION SCOPE: BASIC DESIGN			TITLE: INQUADRAMENTO GENERALE SU ORTOFOTO		
ESP VALIDATION					
DESIGNED BY:	ESP	ESP CODE			
VERIFIED BY:		GROUP:	FUNCTION:	TYPE:	ISSUE:
COLLABORATORS:	GREEC	D73	ITW172790004301		



- LEGENDA**
- WTG
 - Strade
 - Da adeguare
 - Nuova realizzazione
 - Temporanea
 - Piazzole definitive
 - Piazzole temporanee
 - Scavi-riporti
 - Site Camp
 - Cavidotti
 - 1
 - 2
 - 3
 - 4
 - BESS
 - Cavidotto AT
 - BESS
 - Sottostazione utente
 - Sanluri-Sardara
 - Altri produttori
 - Futura Stazione Elettrica (SE) Sanluri
 - Strada servizio SE Sanluri
 - Strada accesso SE Sanluri
 - Elettrodotto aereo a 380 kV Ittiri-SE Sanluri da realizzare
 - Elettrodotto aereo a 380 kV SE Sanluri-Selargius da realizzare
 - Tralici Elettrodotto Ittiri-SE Sanluri
 - Tralici Elettrodotto SE Sanluri-Selargius



01	09/02/2024	Seconda Emissioni	A. Scapanotti	G. Alfano	P. Pinelli
02	10/09/2022	Prima Emissioni	M. Carnevale	G. Alfano	P. Pinelli
REV.	DATE	DESCRIPTION	PREPARED	CHECKED	APPROVED

Stantec **IMPIANTO EOLICO SANLURI-SARDARA**

FILE NAME: **GRE.EEC.D.73.IT.W.17279.00.043.01 - Inquadramento generale su ortofoto.dwg**

CLASSIFICATION: **PUBLIC** FORMET: **A0** SCALE: **1:10.000** PLOT SCALE: **1:1** SHEET: **3 di 3**

UTILIZATION SCOPE: **BASIC DESIGN** TITLE: **INQUADRAMENTO GENERALE SU ORTOFOTO**

ESP VALIDATION

GROUP	FUNCTION	TYPE	USER	COUNTRY	TEC	PLANT	SYSTEM	PROGRESSIVE	REVISION
GREEC	D73	ITW	17279	00	043	01			